

MEMO PRESSE

ICF Habitat La Sablière inaugure les
travaux de résidentialisation réalisés
164, rue de Saussure à Paris,
le 3 octobre 2012

Paris, le 3 octobre 2012

ICF HABITAT LA SABLIERE INAUGURE LES AMENAGEMENTS REALISES 142-164, RUE DE SAUSSURE A PARIS.

Mercredi 3 octobre 2012 à 12h00 - ICF Habitat la Sablière représentée par Patrick JEANSELME, Président du directoire, inaugure les aménagements réalisés 142-164, rue de Saussure en présence d'Emmanuelle COSSE, Vice-Présidente de la Région Ile-de France en charge du logement, Annick LEPETIT, Députée de Paris et Brigitte KUSTER, Maire du 17ème arrondissement de Paris

Désenclaver un quartier à l'écart de la ville.

Construite dans les années 60-70, cette résidence de 397 logements sociaux était peu reliée à la ville de par son orientation et son accès unique à proximité du boulevard Berthier. ICF Habitat La Sablière a réalisé des travaux de requalification des espaces extérieurs afin d'ouvrir la résidence sur le 17ème arrondissement, favoriser l'accessibilité des personnes à mobilité réduite et améliorer le cadre de vie en agrandissant les espaces verts.

Redessiner des lieux de vie.

Le projet de résidentialisation a été conçu conformément aux objectifs du Plan Local de l'Urbanisme de la Ville de Paris. Menée en concertation avec les habitants, cette réalisation comporte notamment la création d'une voie privée ouverte à la circulation publique et l'aménagement des stationnements. Les piétons bénéficient de nouveaux espaces dédiés avec une placette, des trottoirs plus larges, une pergola sur la voie d'accès et des espaces verts recréés.

Données du programme :

Maître d'ouvrage : ICF Habitat La Sablière

Maîtrise d'oeuvre : ARPENTS PAYSAGES (Mandataire « Résidentialisation »
SAPA : Bureau d'études « Réseaux Enterrés »

Entreprise Générale : Société Nouvelle Vallet (SNV)

Coût total de l'opération : 4 967 000 € TTC

Financeurs de l'opération :	- Etat : 1 090 318 €	PEEC SICF : 500 000 €
	- Ville de Paris : 1 090 318 €	ICF Habitat La Sablière : 1 180 364 €
	- Région Ile-de-France : 1 106 000 €	

À propos d'ICF HABITAT LA SABLIERE

Avec 37 700 logements dont 3 200 places d'hébergement et un objectif de production ambitieux, ICF HABITAT La Sablière contribue au développement d'une offre nouvelle de logements sociaux en Ile-de-France. En menant une politique de rénovation active de ses résidences, elle souhaite améliorer le cadre de vie et l'attractivité de son patrimoine. ICF HABITAT La Sablière est une société filiale d'ICF HABITAT. Pour en savoir plus : www.icfhabitat.fr/sabliere/

Le projet de requalification

Le 164 rue de Saussure est constitué de 5 bâtiments construits entre 1962 et 1975. Il comprend 397 logements sociaux PALULOS. La résidence est enclavée à l'arrière des immeubles de la rue de Saussure, entre les voies ferrées et le boulevard Berthier.

Le seul accès est situé au niveau du 164, sur la dalle du RER.

Initialement, les espaces extérieurs laissaient peu de place aux piétons, les voitures étaient parfois stationnées de façon anarchique. Certains espaces situés à l'arrière des bâtiments n'étaient pas sécurisés et constituaient des zones de dépôts sauvages.

Le 142 rue de Saussure est composé de 156 logements construits en 1984.

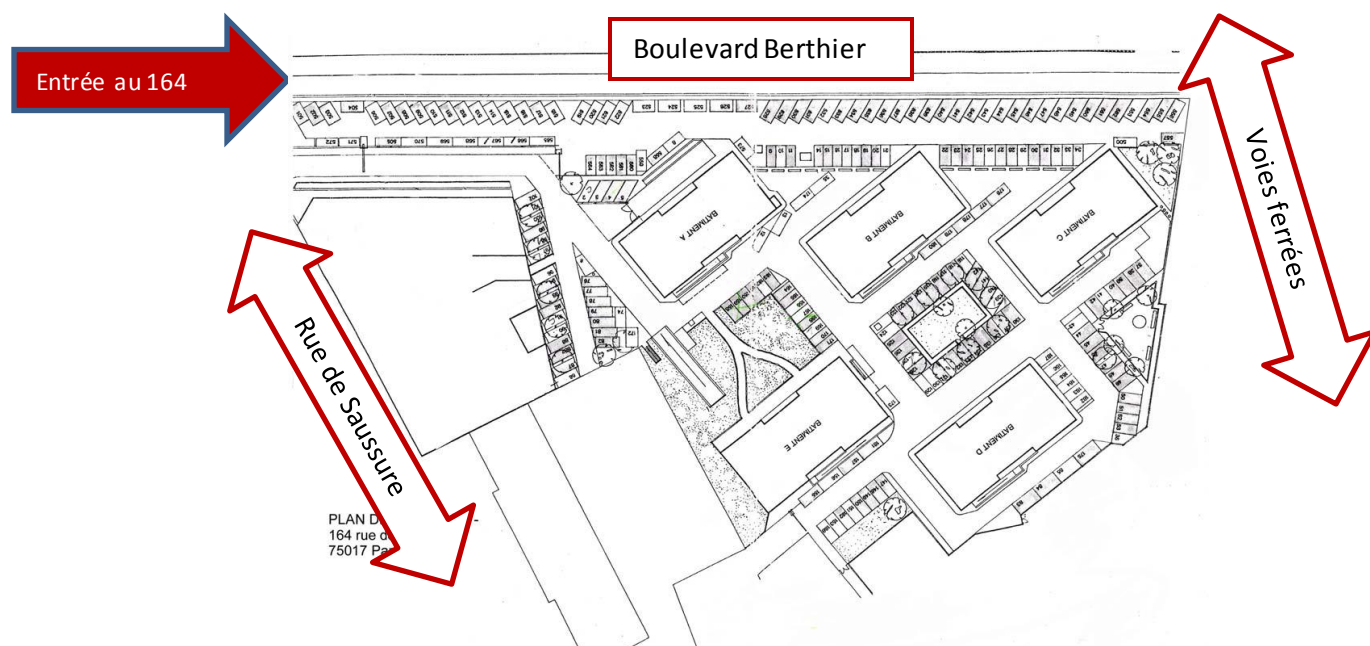
Un projet élaboré en concertation avec les habitants

Initialement, un projet de sécurisation renforcée de la résidence par l'installation de grilles de différentes hauteurs avait été présenté aux habitants. Bien que favorables à une intervention visant à améliorer la sécurité, les habitants ont vu dans le projet un enfermement.

En lien avec la Ville de Paris, ICF Habitat La Sablière décide alors d'étudier un projet plus ambitieux à travers un angle nouveau visant l'ouverture vers la Ville, en concertation avec les locataires.

Au terme de plusieurs réunions publiques, séances de propositions, d'explications et de négociations, le choix s'est porté à l'abandon de « l'enfermement » pour le 164 rue de Saussure et l'ouverture sur le quartier avec l'aménagement d'espaces privés ou publics avec la Ville de Paris.

Plan de la résidence 164, rue de Saussure avant intervention



Détail de l'intervention :

- Création d'une Voie Privée Ouverte à la Circulation Publique et de trottoirs
- Transformation d'un terrain de basket et d'un parking en placette avec terrains de pétanque
- Création de stationnements résidentiels et publics
- Création d'une pergola et de jardinières sur la dalle du RER
- Création de rampes d'accès aux halls pour l'accessibilité handicapée
- Travaux d'assainissement et réseaux
- Mise en place de mobilier et signalisation
- Serrurerie et contrôle d'accès
- Éclairage et réseau d'alimentation électrique (extérieur)
- Plantation Espaces verts
- Réfection des halls (142 rue de Saussure)



En images

« Le quartier a changé à tout point de vue depuis mon emménagement il y a 48 ans. Quand je suis arrivée, il n'y avait pas grand-chose autour, seulement des terrains SNCF et un magasin général. Le confort s'est également considérablement amélioré ! Je n'ai eu une machine à laver individuelle dans mon logement qu'en 1970. Avant, nous lavions notre linge dans une salle commune avec un système de jetons. Les travaux récents ont permis que notre résidence soit mieux aérée, plus conviviale et plus agréable ! »

Madame M, Retraitée – locataire depuis 1964





« La résidence a beaucoup changé. Quand je suis arrivée, tout le monde se connaissait, nos enfants se fréquentaient. Il y avait un univers convivial. Aujourd'hui, il est plus difficile de créer du lien car nous n'avons pas les mêmes horaires que les gens qui travaillent. Mais globalement, tout se passe bien et je n'ai pas envie de partir d'ici. J'apprécie vraiment les travaux qui ont été réalisés sur la résidence. Les espaces sont plus aérés, plus agréables. Avant, il n'y avait que des parkings et des voitures. J'ai déjà pu profiter des bancs pour pouvoir me reposer et discuter avec des voisins. »

Madame B, Retraitée – locataire depuis 1962



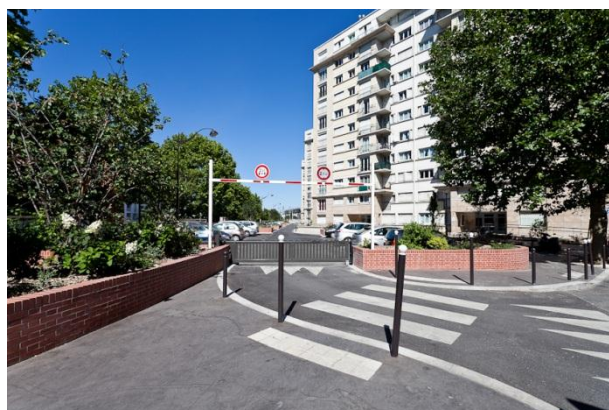
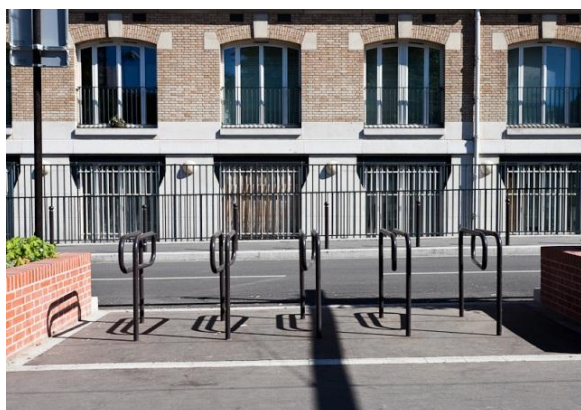
Voie d'accès avant travaux



Voie d'accès après travaux



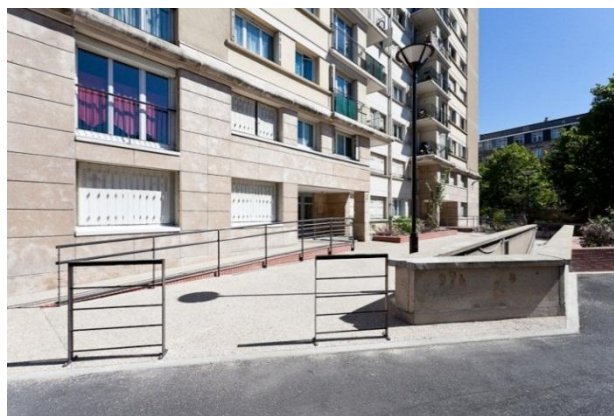
Voie d'accès après travaux avec création d'une pergola



Accès hall avant intervention



Création de rampes d'accès pour personnes à mobilité réduite





Crédits photographiques : Ivan Mathie

Contact presse ICF Habitat La Sabliere
Martine GILLOT – 01 55 33 96 46 – 06 75 47 97 43 – martine.gillot@icfhabitat.fr
Lucile BOITTIN – 01 30 09 67 04 – 06 27 80 38 25 – lucile@fpa.fr