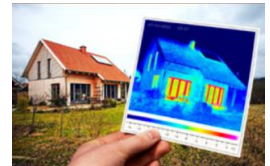


Calfeutrement et contexte réglementaire :

tremco illbruck propose des formations menuiseries et façades dans son centre de Lyon

tremco illbruck, spécialiste de l'étanchéité et du collage pour la fenêtre et de la façade, a créé de nouveaux services à destination des prescripteurs et des installateurs via un centre de formation sur la réglementation en vigueur, les solutions techniques et leurs mises en œuvre concernant le calfeutrement des joints de menuiseries extérieures et le calfeutrement des joints de façades.

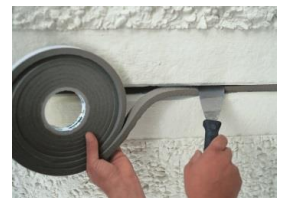


Ainsi, bien au-delà des solutions proposées par ses marques, tremco illbruck accompagne ici, en tant que centre de formation agréé, les professionnels dans leur connaissance et leur compréhension des nouvelles exigences liées aux évolutions des réglementations (NF DTU 36-5, RT 2012) et les différents modes de calfeutrement.



« Le traitement des ponts thermiques et l'étanchéité à l'air de l'enveloppe font partie des critères prépondérants qui rendent incontournable un « bon calfeutrement » des joints de menuiserie et de façade, conformément aux DTU », explique Gilles Trevet, Directeur Technique de tremco illbruck.

tremco illbruck a décidé d'aller au-delà de son rôle d'industriel majeur dans l'étanchéité et le collage en partageant son expérience, son expertise et ses conseils au regard de la réglementation et de ses évolutions, avec :



- Maîtrise d'œuvre & prescripteurs : architectes, économistes de la construction, infiltromètres...
- Entreprises : personnel d'encadrement et de chantier des fabricants / poseurs de menuiseries, entreprises générales, peintres-façadiers, entreprises de travaux spéciaux, cordistes...

Ces formations ont pour objectifs de :

- **Dresser un état des lieux de la réglementation en vigueur** concernant le calfeutrement des joints de façade et de menuiserie, et des joints coupe-feu
- Présenter les **solutions techniques** qui permettent de garantir la meilleure efficacité et pérennité de ces calfeutrements
- Apprendre à **choisir parmi les différentes solutions possibles** pour répondre à une problématique donnée, en en comprenant les avantages
- **Installer les produits conformément aux règles de l'art.**



→ Ce panorama des modes de calfeutrement permet aux professionnels de mieux connaître les différentes solutions existantes, de pouvoir les comparer, comprendre leurs applications et particularités.

Ainsi, le professionnel formé par tremco illbruck pourra choisir en toute autonomie la meilleure des solutions à appliquer selon la situation à laquelle il est confronté, tout en étant certain de bien respecter la réglementation qui y est liée.

APERCU DES SUJETS TRAITES EN FORMATION :

Thème 1 : calfeutrement des fenêtres et portes extérieures

Cette formation, guidée par le contexte réglementaire, présente les éléments à connaître et respecter pour des poses non seulement **en neuf (applique intérieure, applique extérieure, tunnel), mais aussi en rénovation (sur ancien dormant, en dépose totale)**, types de pose concernés par ces réglementations.

La première partie se consacre essentiellement au **contexte réglementaire du NF DTU 36-5 « Mise en œuvre des fenêtres et portes extérieures »** qui vise à donner des prescriptions pour la conception et réalisation de la mise en œuvre de la menuiserie sur son support. Cela concerne surtout 4 types de poses citées ci-dessus.

L'expert formation de tremco illbruck développe différents points essentiels à connaître et à appliquer, conformément à cette réglementation NF DTU 36-5, comme :

- **la réception des supports** : qui en a la responsabilité ? quelles vérifications effectuer ? que faire en cas de support hors tolérance ?
- **les appuis et rejingots** : (*surface plane d'un appui destinée à recevoir la fenêtre ou le calfeutrement*). : quels positionnements possibles des rejingots ? nécessité ou non de poser une bavette complémentaire ?...
- **la garde à l'eau sous appui des portes** : quelle garde à l'eau prévoir pour éviter les infiltrations ? quelles spécificités pour les seuils PMR (Personnes à mobilité réduite) ?
- **le positionnement des menuiseries** : applique intérieure, applique extérieure, tunnel, sur ancien dormant, en dépose totale
- **le calage d'assise des menuiseries** : les cales d'assises sont-elles indispensables ? pourquoi ? sont-elles remplaçables ? comment faut-il les disposer ?
- **les calfeuttements d'étanchéité autorisés** : un calfeutrement est-il obligatoire ? quels modes de calfeutrement sont autorisés ? Est-il remplaçable ? Peut-il être recouvert ?

Le formateur tremco illbruck se concentre également sur la **RT 2012**, non seulement par un rappel approfondi de son application mais aussi ses exigences de performance et surtout **ses conséquences sur le calfeutrement** des fenêtres et portes extérieures.

Le formateur explique alors notamment les différents **critères à respecter dans la pose des joints pour que le bâtiment soit conforme à la RT 2012**.

La formation de tremco illbruck détaille largement les **différents modes de calfeutrement autorisés, leur fonction, leur mise en œuvre et leurs spécificités** :

- les mastics sur fonds de joints,
- les mousses imprégnées,
- les membranes d'étanchéité.



INFORMATIONS PRATIQUES :

http://www.illbruck.com/fr_FR/services/formation/

Lieu de formation actuel : Lyon,
ZAC des Grandes Terres, 381 Rue Antoine Pinay
69740 Genas

→ 2 nouveaux centres de formation tremco illbruck sont actuellement en construction sur Nantes et Strasbourg (opérationnels en 2018).

CONTACT PRESSE :

Agence FP&A- Adeline Vallet
adeline@fpa.fr – 01 30 09 67 04

A propos de tremco illbruck :

tremco illbruck est fabricant et fournisseur de service, en matière de solutions d'étanchéité, de collage et de protection incendie pour le bâtiment et l'industrie.

tremco illbruck emploie 1100 personnes, sur 25 sites dans le monde entier, et réalise un chiffre d'affaires annuel net de 315 millions d'euros.