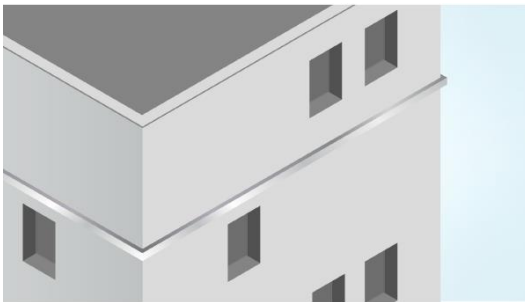


# Communiqué de presse

Février 2018

**Sto innove avec le lancement d'une bande intumescente : 1<sup>ère</sup> solution invisible pour le recouplement feu en bardage validée, par un laboratoire.**



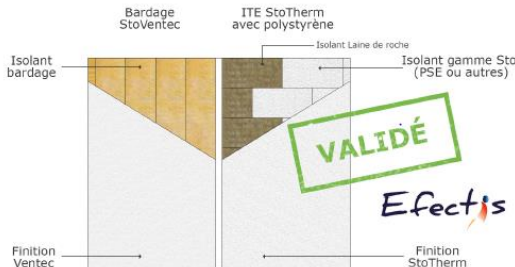
Jusqu'ici la solution pour éviter la propagation du feu était de compartimenter la façade avec une bavette acier débordante, tous les 2 niveaux sur les constructions béton et à tous les étages sur les constructions bois. Celle-ci présente 2 inconvénients : d'un côté, elle nuit au rendu architectural souhaité et, de l'autre, elle crée des ponts thermiques sur toute la périphérie du bâtiment.



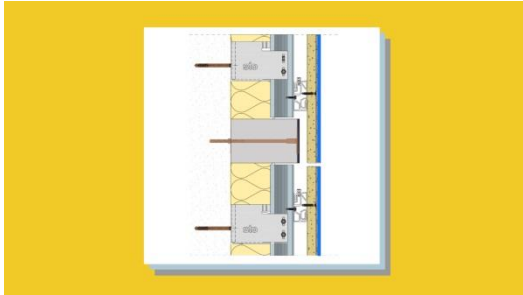
L'intumescence n'est pas nouvelle et existe déjà depuis longtemps dans d'autres domaines. En revanche, le fait de l'intégrer dans le bardage est une première. Sto, leader français dans le domaine de l'ITE, est le 1<sup>er</sup> spécialiste à proposer la bande intumescente comme solution de recouplement feu en bardage ventilé. En tant qu'acteur global de la façade, Sto a également travaillé sur la cohérence de son offre ETICS et bardage. Ainsi l'interface entre ces deux systèmes a été validée par un laboratoire agréé.

## Un système éprouvé

Les exigences réglementaires en matière de protection incendie des façades ont évolué ces dernières années et sont au cœur des préoccupations actuelles. Les pouvoirs publics ont demandé aux industriels de la profession de valider, par des essais, la conformité des solutions de protection applicables aux systèmes d'isolation thermique extérieure selon le protocole d'essai dit « LEPIR 2 » (Local Expérimental Pour Incendie Réel à 2 niveaux).



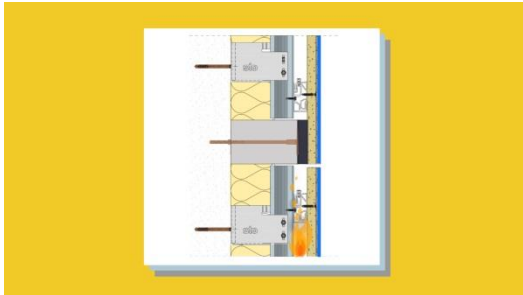
Toujours soucieux de fournir à ses clients des produits innovants et conformes à la réglementation, Sto a profité de l'opportunité pour mener des recherches approfondies sur le recouplement feu afin de trouver des axes d'amélioration. La solution de recouplement feu avec une bande intumescente, conforme à l'IT249, a ainsi été mise au point et validée par l'essai LEPIR 2.



En cas d'incendie, cette bande s'élargit pour compartimenter la lame d'air.

Ses domaines d'emploi sont très étendus. Elle peut être utilisée aussi bien sur les structures en béton, maçonnées, que sur les Constructions à Ossature Bois (COB) et en bois lamellé-collé (CLT). Elle s'intègre aux bardages StoVentec montés sur ossatures en bois, acier et aluminium.

### Une performance thermique



En supprimant la bavette, pièce métallique, les déperditions thermiques sont éliminées. La bande intumescente étant fixée directement sur la laine de roche de la gamme Sto, elle permet d'isoler en continu sur l'ensemble de la façade, sans interruption de l'isolant.

### Place à la liberté et créativité architecturale

Invisible, la bande intumescente laisse une totale liberté dans la conception des façades.

Schémas montrant le principe de la bande intumescente

Cette innovation s'intègre aux 3 systèmes de bardage rapporté : StoVentec R Enduits, StoVentec SCM revêtements collés (pierre naturelle, brique, céramique et mosaïque de verre) et StoVentec Glass (panneaux de verre émaillé teinté). Sto est par ailleurs en mesure de proposer une mixité bardage/ETICS dont l'interface est validée par le laboratoire Efectis.



Crédit photo : Guido Erbring, Köln

En outre, la bande intumescente permet à ces 3 systèmes de pouvoir exprimer pleinement leur qualité architecturale en s'affranchissant de la contrainte visuelle de la barrière coupe-feu. Ces parements permettent d'habiller des surfaces de façades importantes en continu pouvant aller jusqu'à 450 m<sup>2</sup> pour les revêtements enduits par exemple.

### Une mise en œuvre simplifiée

Quel que soit le type de façade et notamment pour les façades courbes, la bande intumescente offre un réel gain de temps pour les applicateurs sur les chantiers.

Avant d'être fixée mécaniquement, elle se pose facilement grâce à sa face autocollante.

Elle est d'autant plus appréciable pour la mise en œuvre sur les bâtiments à forme cintrée par sa souplesse.



Crédit photo : GPK Photoart, Zürich CH

Exemples de projets européens en bardage StoVentec R Enduits pouvant désormais, se réaliser en France sans interruption de système grâce à la bande intumescente Sto.

Avec cette innovation, Sto confirme sa sensibilité aux tendances architecturales actuelles en apportant une réponse qui combine à la fois efficacité thermique et valorisation esthétique.



Pour en savoir plus :

**Contact presse :**

Agence FP&A - Céline Gay

01 30 09 67 04

celine@fpa.fr

Retrouvez le Motion Design de la bande intumescence sur la chaîne [Youtube Sto-France](#).

Retrouvez toute l'actualité de la FAÇADE Sto - ITE, ravalement, bardage- sur [www.Sto.fr](http://www.Sto.fr) / rubrique Espace presse



*Sto, entreprise familiale allemande, établie depuis 1835, est reconnue comme le spécialiste des systèmes d'isolation thermique de façades. La marque est née de l'enduit de façade. Sa dynamique d'innovation et sa compétence dans le domaine de l'isolation thermique de façades ont permis à Sto de devenir la référence sur le marché. Sa mission : Bâtir en responsable. Les produits et systèmes Sto satisfont les exigences de l'efficacité énergétique ; les technologies liées à la prévention harmonisent les critères écologiques et économiques – et ce, dans un but de construction et de rénovation durables. Sto, à travers ses 5000 collaborateurs dans le monde, dont 300 en France, distribue des produits exclusivement en direct au départ de 16 agences et 2 sites de production sur le sol français. Les solutions Sto s'appliquent en neuf comme en rénovation et contribuent à la réalisation d'un cadre de vie respectueux de l'homme et de l'environnement. Notre force de prescription est très reconnue par la maîtrise d'ouvrage publique, privée, sociale et de la maîtrise d'œuvre.*