

Cheminées Poujoulat lance **DUALIS R-FIT** pour raccorder les appareils gaz à condensation en toute facilité

Avec l'application de la directive européenne Écoconception, depuis septembre 2015, les chaudières à très haute performance énergétique deviennent la norme pour tous les logements. Le remplacement des chaudières existantes peu performantes est un enjeu tant sur le plan environnemental que sur le plan économique. Les chaudières à condensation se sont imposées rapidement puisqu'elles répondent à ces deux objectifs.

Fidèle à son ambition de fournir aux professionnels des solutions complètes, efficaces, performantes et faciles à mettre en œuvre, Cheminées Poujoulat, leader européen des conduits de cheminée et sorties de toit métalliques, complète son offre avec **DUALIS R-FIT** : un système de rénovation des ventouses d'ancienne génération qui permet de limiter les travaux en réutilisant une partie du conduit existant.

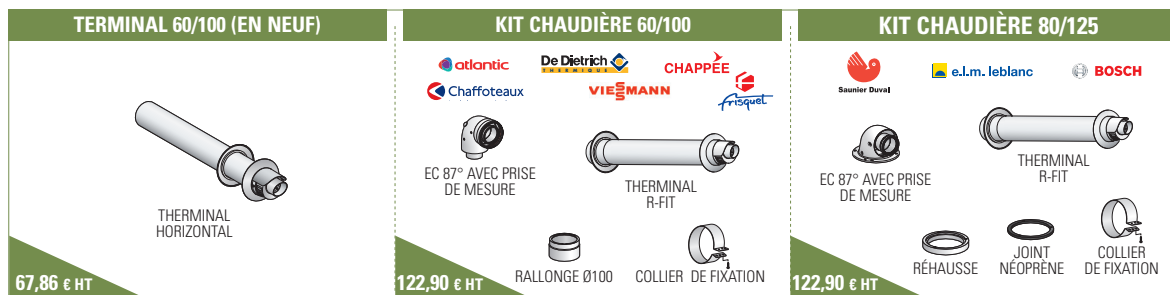
UNE SOLUTION POLYVALENTE ET ESTHÉTIQUE

Rattaché à la gamme de produits **DUALIS Condensation** (conduits concentriques pour chaudières à condensation), le nouveau terminal **DUALIS R-FIT** permet le raccordement d'appareils gaz à condensation pour l'évacuation des produits de combustion. Utilisable pour une installation neuve, le terminal **DUALIS R-FIT** est tout particulièrement conçu pour faciliter le remplacement d'une « ventouse » existante.

Le concept permet de réutiliser le conduit d'amenée d'air existant de l'ancien terminal (tube extérieur), scellé dans le mur, **la rénovation ne porte que sur le tube intérieur et évite ainsi les travaux de maçonnerie.**

L'étanchéité est garantie grâce au joint à lèvres présent sur le terminal.

Le terminal **DUALIS R-FIT** est disponible seul ou en kits avec tous les accessoires d'installation inclus :



Il s'adapte ainsi à toutes les configurations de rénovation quel que soit le type de chaudière nouvelle génération.

Sous avis technique (DTA : 14/14-2002) et marqué CE, **DUALIS R-FIT** a été développé avec l'appui du laboratoire CERIC, agréé COFRAC.

Côté esthétique, le terminal est revêtu d'une finition en **peinture poudre blanche haute qualité**, facile à nettoyer. Le nez et les rosaces sont également proposés en **blanc** pour mieux s'intégrer à la façade.

SIMPLE ET RAPIDE À INSTALLER

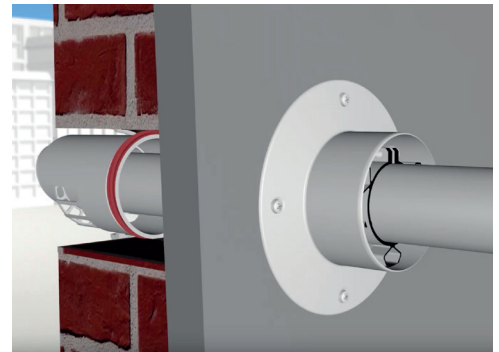
Le montage s'effectue par l'intérieur du logement et peut être réalisé par **une seule personne**.

Le terminal **DUALIS R-FIT** est **adaptable en longueur**, le professionnel peut ainsi l'ajuster aux dimensions souhaitées et donc positionner la nouvelle chaudière en fonction de l'ancien emplacement.

En quelques étapes seulement, il se pose sans aucuns travaux de maçonnerie :

- Retirer le nez et le tube de fumée du terminal existant et recouper le tube dépassant à l'intérieur du logement.
- Marquer et percer les fixations du terminal **R-FIT**.
- Adapter la longueur du tube de fumée et assembler le terminal **R-FIT**.
- Insérer et fixer le terminal au mur.
- Terminer la mise en place du nez afin que le joint assure une fermeture hermétique et placer le deuxième tube (diamètre 100).
- Recouper et ébavurer le conduit concentrique ainsi créé pour adapter sa longueur avant d'y raccorder la chaudière.

La nouvelle chaudière peut être mise en fonctionnement !



LES + DUALIS R-FIT

- ▶ Création ou rénovation d'un terminal existant
- ▶ Permet de transformer tous les terminaux basse température du marché
- ▶ Adapté à toutes les marques de chaudière
- ▶ Installation facilitée depuis l'intérieur du logement
- ▶ Meilleur rapport qualité/prix du marché



En plus de la notice détaillée livrée avec le terminal, Cheminées Poujoulat propose un tutoriel de pose en ligne :
<https://www.youtube.com/watch?v=nhGnRyPGoEg>

**Cette vidéo tuto guide l'installateur
 sur les étapes de l'installation du système Dualis R-FIT.**



Poujoulat
Group



À PROPOS DU GROUPE POUJOULAT

Leader européen des conduits de cheminées et sorties de toit métalliques, Cheminées Poujoulat conçoit, fabrique et commercialise des solutions complètes d'évacuation de fumées pour la maison individuelle, l'habitat collectif et l'industrie. Présent dans 9 pays (France, Allemagne, Angleterre, Belgique, Suisse, Hollande, Danemark, Pologne et Chine), le groupe Poujoulat possède 11 usines, réalise un chiffre d'affaires de plus de 240 M€ dans 30 pays et compte 1 600 salariés.

**cheminées
 Poujoulat**

Un conduit pour la vie