

• TRUSTED QUALITY SINCE 1921 •

RUST-OLEUM®

**Rust-Oleum® dévoile sa nouvelle
gamme de peintures murales
chalky effet poudré pour sublimer
son intérieur !**



Envie de donner à vos murs le cachet d'une peinture à la craie pour créer facilement un intérieur cosy ? Rust-Oleum®, fabricant de peintures et de revêtements techniques pour particuliers et professionnels, décline sa peinture pour meubles effet poudré pour les murs et les plafonds !

Disponible en GSB (Leroy Merlin), la nouvelle gamme de peintures murales « chalky effet poudré » est proposée avec un effet lisse ultra mat ou un effet matière original et dans une large palette de teintes. La dernière-née des peintures Rust-Oleum® saura satisfaire toutes les envies, tout en garantissant une facilité de pose et d'entretien.

Son application est un jeu d'enfant : la peinture peut être utilisée directement sans sous-couche sur la plupart des supports, comme le plâtre, la brique ou le béton. Dotée d'une très haute résistance aux rayures et aux tâches, elle est également lavable.

Avec la nouvelle gamme chalky effet poudré de Rust-Oleum®, la peinture devient un réel plaisir. Y compris pour ceux qui n'ont pas ou peu d'expérience !



Peinture murale « chalky » à effet Charbon





Peinture murale « chalky » lisse Rose de Chine

UN EFFET LISSE POUR UNE FINITION ULTRA MATE...

Sur le marché des peintures murales, la finition mate est LA tendance du moment. Cette finition d'aspect minéral, comme poudrée, est dénuée de toute brillance. Elle inspire une atmosphère enveloppante et intimiste, parfaite pour transformer son intérieur en havre de paix !

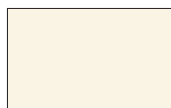
Riche en pigments, la nouvelle peinture murale « chalky effet poudré » lisse de Rust-Oleum® génère une profondeur de couleur inégalée avec un effet ultra mat somptueux sur les murs intérieurs et les plafonds. Elle s'accorde à tous les styles, de la maison traditionnelle à celle plus contemporaine/moderne.

Formulée en base aqueuse, la peinture murale lisse de Rust-Oleum® est quasiment inodore et offre une application rapide et simple : grâce à un rendement exceptionnel, une seule couche appliquée au rouleau suffit pour obtenir un effet lisse ultra mat !

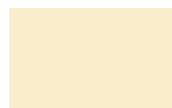
La gamme se décline autour de 16 tons naturels conçus pour transformer son intérieur en nid douillet : du blanc au gris, en passant par différentes nuances de jaune, vert, bleu et rose, il y en a pour tous les goûts et tous les intérieurs !



Craie Blanche



Blanc Antique



Crème Fouettée



Jute



Cacao



Vert Laurier



Vert Kaki



Eucalyptus



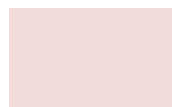
Pétrole



Bleu Poudré



Encre Blue



Rose de Chine



Gris Hiver



Silex



Gris Urban



Gris Marine



CARACTÉRISTIQUES TECHNIQUES :

Conditionnement : 2,5 L

Teintes : 16 couleurs

Finition : ultra mate et lisse

Usage : murs intérieurs et plafonds

Outil d'application : pinceau, rouleau, pistolet de peinture

Temps de séchage au toucher : 30mn

Temps de séchage complet : 48h

Rendement : 10 m² / L par couche

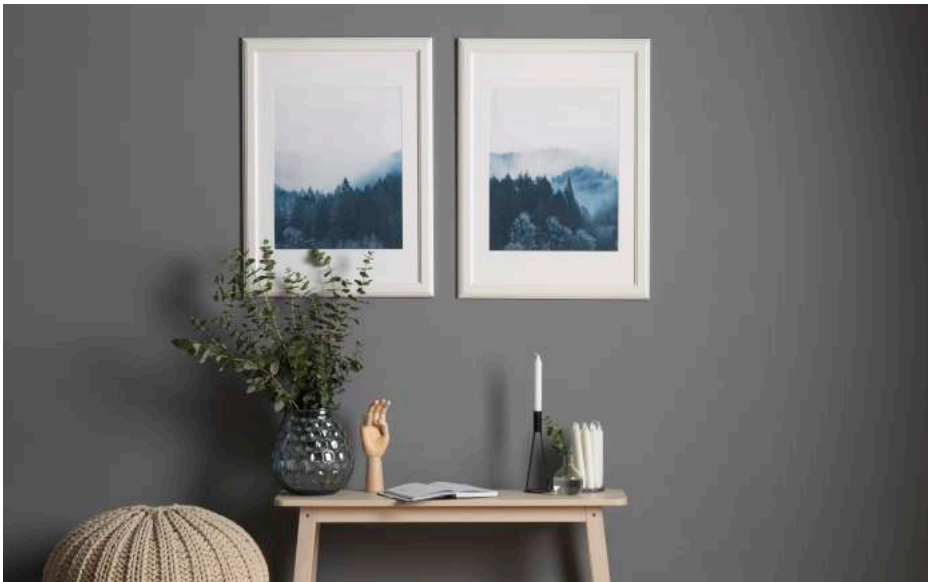
Qualité de l'air intérieur : A+

Nombre de grammes de COV / L : 16

Prix TTC : 39,90 €



Peinture murale « chalky » lisse Craie Blanche



Peinture murale « chalky » lisse Anthracite

OU UN EFFET MATIÈRE POUR PLUS DE CARACTÈRE !

Pour ceux qui aiment un brin d'originalité, la peinture murale « chalky » à effet de Rust-Oleum® apportera une touche de caractère et une sensation de mouvement aux murs !

Conçu pour une application au pinceau spalter, l'effet Chalkwash crée un rendu mat et brossé unique qui ajoute de la texture et de la profondeur aux murs par des tons de couleur différents.

Pour obtenir cet effet original, rien de plus simple, il suffit d'associer la peinture lisse « chalky » choisie à la teinte coordonnée dans la gamme « chalky » à effet et d'appliquer simplement la deuxième couche à l'aide de coups de pinceau entrecroisés.

Résultat : un intérieur de toute beauté et un intense sentiment de satisfaction !



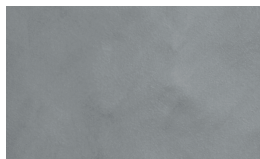
Terre Cuite



Taupe



Vert Olive Toscan



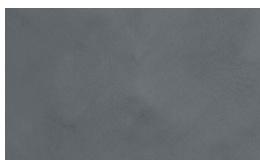
Béton Clair



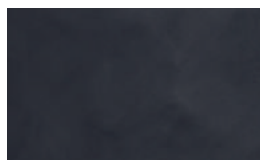
Bleu Paon



Denim Foncé



Béton Foncé



Charbon



CARACTÉRISTIQUES TECHNIQUES :

Conditionnement: 2,5 L

Teintes: 8 couleurs

Finition: mate brossée

Usage: murs intérieurs

Outil d'application: pinceau spalter

Temps de séchage au toucher: 1h

Temps de séchage complet: 4h

Rendement: 11 m² / L par couche

Qualité de l'air intérieur: A+

Nombre de grammes de COV / L: inférieur 3

Prix TTC: 49,90 €



Peinture murale « chalky » à effet Denim Foncé



Peintures murales « chalky » lisse Blanc Antique et à effet Terre Cuite



Peintures murales « chalky » lisse Craie Blanche, Gris Marine et à effet Béton Foncé

COMMENT APPLIQUER LA PEINTURE À EFFET CHALKY DE RUST-OLEUM

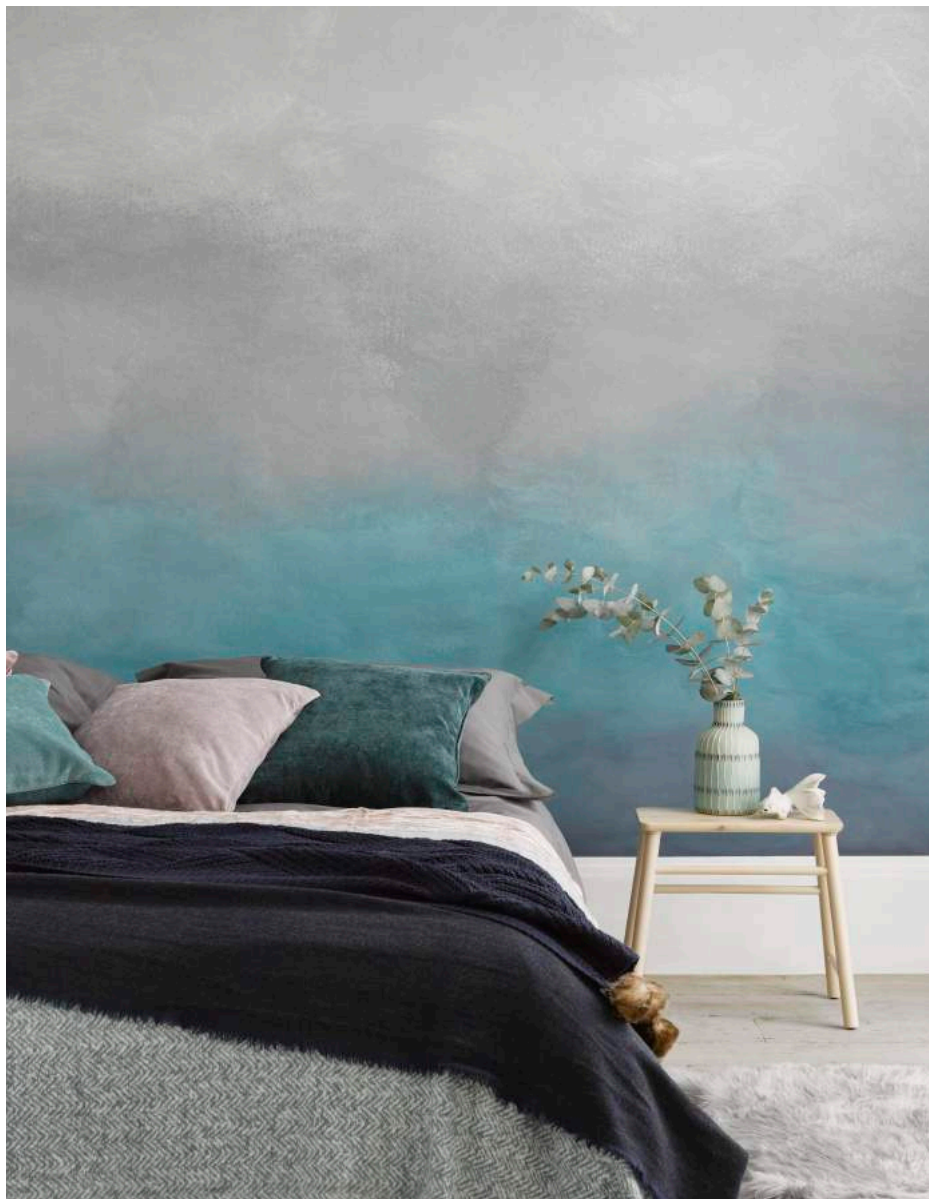


1. Pour la première couche, appliquez la peinture à effet Chalky sur le mur entier avec un rouleau.



2. Pour la deuxième couche, appliquez la peinture à effet Chalky pêle-mêle avec un pinceau de type spalter, doux et large, d'environ 10cm.

Astuce : avec la même technique, il est possible de créer un mur d'ombre de 3 couleurs ou plus !



Peintures murales « chalky » à effet Béton Clair, Béton Foncé, Bleu Paon et Denim Foncé

DES MURS IMPECCABLES POUR LONGTEMPS !

La nouvelle gamme de peintures murales chalky effet poudré de Rust-Oleum® (lisse et à effet) offre une très haute résistance aux rayures et aux tâches.

Un incident ? Pas de panique, cette peinture est parfaitement lessivable ! Adieu les taches de sauce, graisse ou feutre ! Les peintures murales « chalky effet poudré » conviennent parfaitement aux pièces de vie où les salissures sont fréquentes. Plus besoin de tout repeindre : les murs de la cuisine, de la chambre d'enfant et du couloir sont débarrassés de la saleté d'un simple coup d'éponge, et ils restent impeccables pour longtemps ! A souligner que la peinture ne se lustre pas, même après plusieurs opérations de lessivage.



Peinture murale « chalky » à effet Bleu Paon



Peinture murale « chalky » à effet Béton Clair

A PROPOS DE RUST-OLEUM®

Rust-Oleum® est un fabricant de peintures et de revêtements innovants destinés à l'utilisateur professionnel comme au consommateur privé. Avec une production de plus de 100 millions de pièces par an, Rust-Oleum® est également le plus grand producteur d'aérosols de peinture au monde. Rust-Oleum® se consacre à 100 % à la protection du matériel et des objets ayant besoin d'une bonne protection en raison de leur exposition à différentes conditions climatiques et de travail.

Un peu d'histoire : de l'huile de poisson à la multinationale La création de Rust-Oleum® par un capitaine de la marine écossais répondant au nom de Robert Fergusson est étroitement liée à la mer. Il y a près d'un siècle, le capitaine Fergusson, à l'époque au service des British Marines, n'avait pas encore l'intention de créer Rust-Oleum® Corporation ! Un beau jour cependant, il renversa un bidon d'huile de poisson cru sur le pont rouillé de son navire. L'Écossais remarqua que cette huile avait arrêté la progression de la corrosion. Cette observation l'incita finalement à créer la première peinture anticorrosion au monde.

1919-1921 Le capitaine Fergusson élabore la formule idéale d'un apprêt à base d'huile de poisson qui sèche en une nuit sans laisser d'odeurs désagréables et crée la société antirouille à la Nouvelle Orléans en 1921. Le produit miracle 769 est né.

1932 Robert Fergusson part à Chicago et découvre la Rust-Oleum® Paint Co.

1949 Début du succès du secteur des consommateurs aux Etats-Unis après une première publication dans le journal Time.

2009 Rust-Oleum® célèbre ses 50 années d'activités en Europe.

2011 Rust-Oleum® présente sa nouvelle gamme de bombes aérosols décoratives et protectrices pour la maison en France.

2017 Lancement de la nouvelle gamme de peintures pour meubles en France.

2018 Lancement de la nouvelle gamme de peintures pour meubles en aérosol en France.

2019 Lancement de la nouvelle gamme de peintures murales chalky effet poudré en France.

CONTACTS PRESSE

Rust-Oleum®
Emma IRVING
Product Manager Europe
Tél : +44 191 411 3116
emma.irving@tor-coatings.com

Agence de Relations Médias FP&A
Céline GAY ou Adeline VALLET
Tél: +33 1 30 09 67 04
celine@fpa.fr
adeline@fpa.fr

Peggy GOOSSENS
Marketing Manager Mathys
Tél : +32 13 460 200
p.goossens@ro-m.com