

Arval présente Irysa® : le revêtement à couleur changeante pour des façades originales et uniques

Avril 2013

Pour répondre aux attentes du marché, Arval - branche construction d'ArcelorMittal dédiée aux solutions acier de façade, toiture, plancher pour le marché de l'enveloppe du bâtiment – lance une nouvelle gamme de couleurs sur acier prélaqué à base de pigments à effets interférentiels : Irysa®. Constitué d'un mélange de deux couleurs différentes, ce laquage crée des irisations qui changent de teintes selon l'angle de vue et l'intensité lumineuse.



Irysa Cameleon - © Pierre Engel

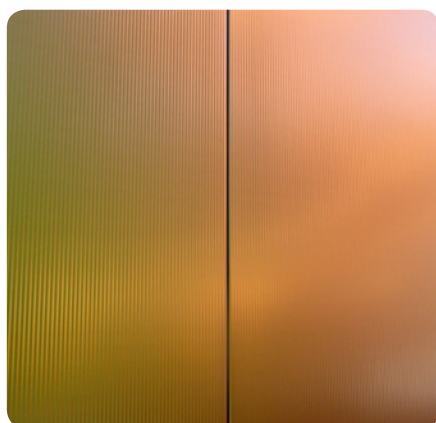
De nombreux coléoptères, papillons, poissons et oiseaux doivent leurs magnifiques couleurs au phénomène optique d'iridescence. La lumière traversant les différentes couches de leur carapace, de leurs écailles ou de leurs plumes est interférée à des longueurs d'onde bien déterminée selon leur position et leur épaisseur. Ainsi les couleurs perçues sont différentes selon l'angle d'observation.



Irysa Butterfly © Arval
Exemple de toiture à différentes heures de la journée

Pour mettre au point Irysa®, Arval s'est inspiré de ce phénomène optique pour le reproduire sur l'acier. Le revêtement interférentiel est appliqué sur une autre base que le gris traditionnel d'un profil acier. Une finition particulière, contenant des particules de mica recouvertes d'oxydes métalliques, est ensuite appliquée. La réflexion et la diffraction de la lumière sont alors modifiées pour produire un effet coloré irisé.

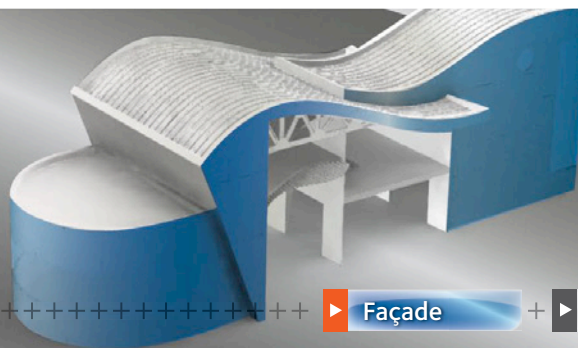
Irysa® regroupe une famille de teintes iridescentes novatrices développée sur l'ensemble de l'offre profils, cassettes ou panneaux à base d'acier galvanisé prélaqué. Irysa® est destiné à tous les marchés, industriels, résidentiels collectifs et non résidentiels tels que les bâtiments publics, tertiaires ...



Irysa Cameleon - © Pierre Engel



BUTTERFLY ► 79PN CAMELEON ► 78VB SCARABEA ► 73TS OCTOPUS ► 79GP

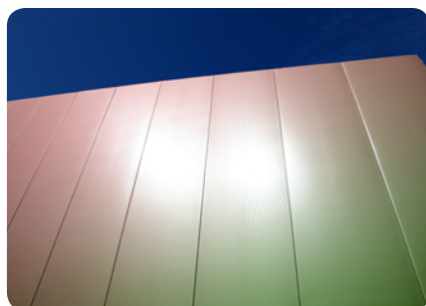


Irysa Cameleon - © Pierre Engel

Des façades uniques créées grâce au savoir-faire d'Arval

Pour baptiser chacune des couleurs de base, Arval n'aurait pu trouver meilleurs noms ! Chaque teinte fait en effet référence à un animal qui doit ses couleurs au phénomène d'iridescence :

- › Butterfly pour des nuances variant du violet au gris,
- › Caméléon pour des nuances variant du vert au marron,
- › Scarabea, pour des nuances variant de l'orange au rouge,
- › Octopus, pour des nuances variant du rose au doré.



Irysa Cameleon - © Pierre Engel

Les teintes interférentielles prélaquées d'Arval constituent une très bonne solution pour intégrer les bâtiments à l'environnement ou, à l'inverse, pour les différencier ou les identifier. Les architectes, designers et créateurs tout comme les maîtres d'ouvrage peuvent puiser de nouvelles idées dans les multiples possibilités de teintes iridescentes d'Irysa®, selon leur projet et leur souhait.



Irysa Butterfly ©Arval

Côté pratique, le revêtement Irysa présente une excellente résistance aux UV et ne craint pas l'encrassement grâce à sa couche de vernis de protection.

Conseil Arval : la teinte Irysa® peut présenter une différence de nuance et nécessite de passer commandes par bâtiment complet ou au moins par façade. Il convient de prendre en compte le produit et ses caractéristiques dès la conception du bâtiment.

Propriétés techniques d'Irysa

› Composition

Système de peinture polyester haute durabilité appliqué sur 15µm de primaire

› Résistance à l'abrasion et au jet de sable

40 litres
Taber : 60 mg

› Flexibilité et adhérence

Pas de décollement sur pli à bloc

› Corrosion

Brouillard salin : 500 h.
Résistance à l'humidité : 1 500 h.
Catégorie RC4

› Couleur et brillance

Résistance exceptionnelle aux UV : deltaE < 2
Rétention de brillance > 80%
Catégorie RUV4