



## L'écopôle de la Sanef, Reims (51)

### L'écopôle de la Sanef, Un tremplin vert mis en œuvre par Soprema Entreprises



Crédit photo : Frédéric Canon - Vertical Photo

**S**OPREMA ENTREPRISES a mis en œuvre l'ensemble de la façade ainsi que la toiture végétalisée et photovoltaïque du nouveau siège du réseau Est de la Sanef à Reims, au niveau de l'échangeur autoroutier A4/A26. Le bâtiment, de 2 500 m<sup>2</sup> SHON, est un BEPOS – bâtiment à énergie positive – immergé au cœur du site paysager de 8 hectares.

#### En chiffres

- Livraison du chantier : mars 2013
- Travaux d'étanchéité : 7 mois
- Travaux de bardage : 6 mois
- Toiture végétalisée : 240 m<sup>2</sup>
- Toiture photovoltaïque : 800 m<sup>2</sup>

#### Bardage :

- Bardage vertical nervuré type Bardesco : 270 m<sup>2</sup>
- Bardage vertical en lames type Ecaille : 870 m<sup>2</sup>
- Bardage vertical ondulé type Baïne : 180 m<sup>2</sup>
- Bardage vertical nervuré type Arguin : 80 m<sup>2</sup>
- Bardage plan type Isofran : 80 m<sup>2</sup>

#### Plus de 89 000 kWh d'énergie produite par an

Afin de produire plus d'énergie qu'il n'en consomme, SOPREMA ENTREPRISES a équipé le nouveau bâtiment BEPOS de 800 m<sup>2</sup> de panneaux photovoltaïques en toiture. De type SOPRASOLAR® FIX, les 399 panneaux de 250 Wc/u soit 99,75 kWc vont produire 89 475 kWh par an d'énergie compensant l'ensemble de la consommation de l'écopôle : chauffage, éclairage, ventilation, mais aussi toute la consommation électrique du centre de supervision des péages, centre d'assistance informatisé qui fonctionne 24h/24, 365 jours/an.

#### SOPREMA ENTREPRISES

14 rue de Saint-Nazaire – CS 10931 – 67029 STRASBOURG Cedex  
Tél. : 03 88 79 85 03  
contact@soprema-entreprises.com  
[www.soprema-entreprises.com](http://www.soprema-entreprises.com)

#### CONTACT PRESSE : Agence FP&A

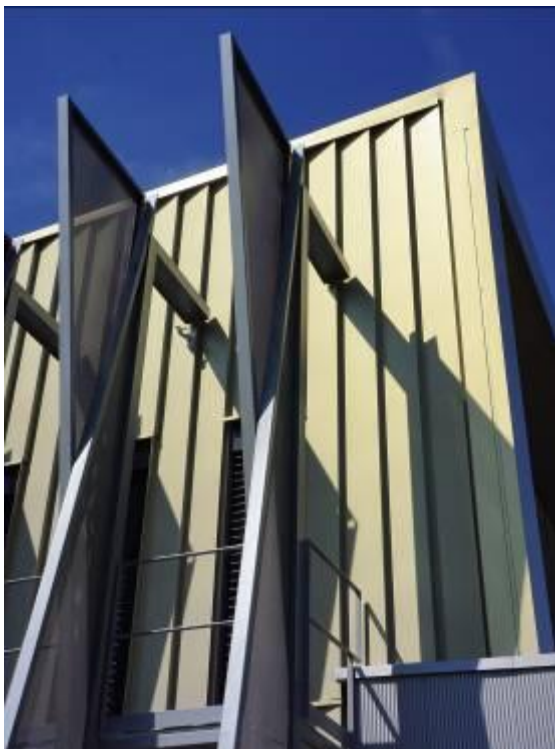
Frédérique Pusey et Lucile Boittin  
Tél. 01.30.09.67.04  
Email : fred@fpa.fr ou lucile@fpa.fr



Crédit photo : Frédéric Canon - Vertical Photo



Crédit photo : Frédéric Canon - Vertical Photo



Crédit photo : Frédéric Canon - Vertical Photo

## Un bâtiment parfaitement intégré dans le site paysager

«Le bâtiment est conçu comme une longue nef émergeant peu à peu du sol et insérée dans un aménagement paysagé aux tracés géométriques, évoquant les paysages ouverts de la Champagne agricole », explique Michel Rigaud, l'architecte du projet.

Grâce à la mise en œuvre de la toiture végétalisée par SOPREMA ENTREPRISES, l'écopôle, imaginé par Grzeszczak et Rigaud Architectes, se confond ainsi avec le paysage dans lequel il est intégré. 240 m<sup>2</sup> de végétalisation SOPRANATURE® TOUNDRA par semis et plantation constitue la partie immergée de la toiture dans le sol.

Au-delà de l'esthétisme, la toiture végétalisée participe également à la performance énergétique du bâtiment certifié HQE Performance. Le complexe végétal favorise en effet l'inertie thermique du bâtiment et régule l'évacuation des eaux de pluie.

## Une façade multi-bardages complexe à poser

La ligne des façades suit la progression de la pente du bâtiment. « D'abord simple paroi en béton brut, la façade se complexifie à mesure que le bâtiment grandit, devenant de plus en plus sophistiquée, riche de détails », ajoute Michel Rigaud.

L'enveloppe du bâtiment est ainsi composée d'une multitude de bardages verticaux. « La pose du bardage a nécessité un important travail de préparation en amont avec l'entreprise de gros œuvre et de menuiseries afin de respecter l'implantation précise des ouvertures par rapport aux modules de bardage », explique Christophe Verger, chef de secteur de l'agence SOPREMA ENTREPRISES de Reims.

Des contraintes d'autant plus difficiles à gérer que le chantier devait être livré dans un délai très serré.

Pour garantir une performance énergétique optimale, la façade reçoit une isolation en laine de verre de 200 mm d'épaisseur de type Isofaçade 35R.

## Les intervenants du chantier

- Maître d'ouvrage : Sanef
- Maître d'œuvre: Grzeszczak et Rigaud Architectes
- Gros œuvre : Demathieu et Bard
- Bardage et étanchéité : SOPREMA ENTREPRISES – agence de Reims



## Soprema Entreprises, Leader et précurseur dans l'enveloppe des bâtiments



Union Champagne à Avize (51) – MOA : Union Champagne – MOE : Vincent Fierfort – Crédit photo : Bernard Sivade

SOPREMA ENTREPRISES, branche « travaux » du groupe familial SOPREMA, s'affirme aujourd'hui comme leader et précurseur des applications liées à l'enveloppe des bâtiments : étanchéité des toitures-terrasses, couverture, bardage et désenfumage.

S'appuyant sur plus de 100 ans d'expérience et de savoir-faire et près de 2 400 collaborateurs en France, SOPREMA ENTREPRISES intervient sur tous types d'ouvrages (industrie, tertiaire, commerce, logement collectif, locaux de service public...), de l'étude à la mise en œuvre et à la maintenance en conjuguant techniques traditionnelles et solutions innovantes (étanchéité bitumineuse, étanchéité liquide, végétalisation de toiture, étanchéité photovoltaïque...).

En tant que spécialiste de l'enveloppe du bâtiment, SOPREMA ENTREPRISES se doit également d'apporter des solutions techniques et de mise en œuvre autant en toiture qu'en façade afin d'optimiser la qualité environnementale et énergétique des bâtiments.

Pour répondre à la RT 2012, l'entreprise a développé un procédé constructif permettant d'assurer l'isolation et la perméabilité à l'air de l'enveloppe des ouvrages en structure légère et garantissant ainsi une perméabilité à l'air  $Q_{4\text{ surf}} < 0,5\text{m}^3/\text{m}^2/\text{h}$ .

### Les chiffres clés

**Soprema Entreprises**, c'est aujourd'hui :

- 45 agences et filiales en France
- 2 370 collaborateurs impliqués
- Plus de 8 500 chantiers par an en travaux neufs ou en rénovation.

**L'agence de Reims** compte 105 collaborateurs et intervient sur 400 chantiers/an dans les départements de l'Aisne, des Ardennes, de l'Aube, de la Marne, du Nord de la Haute-Marne et du Sud de la Somme.

### Quelques références

- Union Champagne à Avize (51),
- Le Capitole en Champagne à Châlons-en-Champagne (51),
- Le collège de Saint-Dizier (52),
- Le parc des Moulins de Soissons (02),
- Les résidences Saint John Perse à Reims (51),
- Le siège social Frey à Bezannes (51),
- Le Carrefour à La Chapelle-Saint-Luc (10),
- Le centre de formation de Foot à Amiens (80),
- La maison de quartier Wilson à Reims (80).



Résidence St John Perse à Reims (51) – MOA : Reims Habitat – MOE : Jean-Philippe Thomas - Crédit photo : Soprema Entreprises



Le Capitole en Champagne à Châlons-en-Champagne (51) – MOA : Genecomi – MOE : Chabanne et Partenaires – Crédit photo : Frédéric Canon – Vertical Photo