

→ **Spie batignolles ouest et Spie fondations travaillent de concert pour la construction d'un parking en colimaçon en plein cœur d'Orléans**

Dans le cadre d'un vaste programme de rénovation de son centre-ville, la ville d'Orléans a lancé en Octobre 2011 le projet de construction d'un parking souterrain en proximité de la Loire, sur la Place du Cheval Rouge.

A l'origine, la Place du Cheval Rouge était déjà allouée au stationnement aérien de 250 véhicules.

La commune d'Orléans a souhaité rendre invisibles ces places de stationnement en lançant le projet d'un parking souterrain, construit directement sous la Place du Cheval Rouge. Ce projet vise à libérer de l'espace en centre-ville afin que la Place du Cheval Rouge retrouve toute sa singularité, un lieu chargé d'histoire dont sa fameuse statut de la vierge.



CRÉDIT PHOTO : OLIVIER GUINOT



CRÉDIT PHOTO : DEVANOISE

spie batignolles

LE MEILLEUR EST À CONSTRUIRE

→ A chantier atypique, techniques spécifiques

Pour réaliser le nouveau parking souterrain du Cheval Rouge, la ville d'Orléans a choisi de confier la conception au cabinet d'architecture SCPA SABIN, et les travaux à un groupement de 3 entreprises dont Spie batignolles ouest, mandataire. Le cabinet d'Architecture DE VANNOISE ayant le suivi d'exécution.

Compte-tenu de la situation de ce chantier, confiné en milieu urbain, dans le cœur du centre-ville d'Orléans, une réflexion a été menée quant à la réalisation du terrassement. Un terrassement classique s'appuyant sur la création de voiles périphériques banchées s'avérait impossible dans cet espace étroit et très urbanisé. Spie fondations a donc réalisé une paroi berlinoise, utilisée lorsque la surface allouée au chantier correspond à la surface du terrain, en limitant d'éventuelles perturbations.

Le site étant traversé par de nombreux réseaux d'eau, de gaz et d'électricité, des travaux de VDR* ont été nécessaires pour reconstituer ces réseaux aux alentours du terrain alloué à la construction du futur parc de stationnement.

L'Entreprise PERRIN a ensuite réalisé un terrassement en pleine masse, qui s'effectue par passes d'environ 2 m de haut. Puis un terrassement entre chaque profilé métallique, nécessairement manuel, a précédé la pose d'armatures reliées aux pieux.

*VRD : voiries, réseaux divers



CRÉDIT PHOTO : OLIVIER GUINOT



CRÉDIT PHOTO : OLIVIER GUINOT

spie batignolles

LE MEILLEUR EST À CONSTRUIRE

Pour créer les parois de soutènement, Spie fondations a projeté du béton afin de retenir les terres verticales et sécuriser le site.

Les parois de soutènement achevées, le chantier a laissé place vide à une équipe de 15 archéologues du SAMO (Service Archéologique Municipal d'Orléans) chargés de recueillir les vestiges enfouis sous la place du Cheval Rouge. Ces fouilles ont été commanditées pour répondre à plusieurs interrogations des archéologues sur le passé de ce quartier, portant notamment sur l'origine de l'Eglise Saint-Paul érigée sur la place même.

Les fouilles se sont étendues sur 5 mois, avant que l'équipe travaux réinvestisse les lieux, courant novembre 2012, pour démarrer les travaux du parc de stationnement souterrain.



crédit photo ORLEANS GESTION



CRÉDIT PHOTO : OLIVIER GUINOT

Une place chargée d'histoire

Pour reconstituer l'historique de la place du Cheval Rouge, les archéologues sont remontés jusqu'à l'Antiquité, période durant laquelle cette zone était complètement dénuée d'habitations en raison de son caractère marécageux.

Une première fouille archéologique menée en 2009 par l'INRAP* sous la place du Cheval Rouge a révélé l'existence d'un ancien bras de rivière descendant jusqu'à la Loire, asséché depuis de nombreuses années. Les différentes études entreprises par les archéologues ont permis d'identifier la présence de premières habitations probablement entre le VIII^e et le IX^e siècle, dues à l'existence de fosses chargées de déchets domestiques à partir de cette période.

La découverte de sépultures à l'endroit même de la place du Cheval Rouge confirme la présence d'un ancien cimetière, et laisse supposer de l'emplacement d'une église (probablement celle de Saint-Paul toujours érigée sur la place) dont l'existence est confirmée par des archives remontant au XI^e s.

Les bombardements de la seconde guerre mondiale et le grand incendie de 1940 redessinèrent complètement ce quartier d'Orléans qui nécessite une lourde rénovation. Avant de l'entreprendre, une fouille des décombres permet de remonter de nombreux vestiges, près de 600, parmi lesquels des statues, vases funéraires, pièces de monnaie,... confirmant l'intérêt historique de ce site.

La création de la place du Cheval Rouge remonte à 1958, lorsqu'une partie de l'Eglise Saint-Paul a été démolie pour faire peau neuve à ce quartier d'Orléans.

*INRAP : Institut National de Recherches Archéologiques Préventives

→ Un parking en colimaçon particulièrement spacieux

D'ordinaire, un parking se compose d'une succession de rampes. A Orléans, cette structure classique n'était pas envisageable en raison de l'exiguïté du terrain.

Pour cette raison, le cabinet d'architecture Devanoise a opté pour une structure hélicoïdale grâce à laquelle les 5 plateaux de parking sont desservis par une unique rampe de circulation à double sens, rappelant la forme en colimaçon d'un escalier.

Devanoise Architecture a imaginé un parc de stationnement très spacieux et lumineux, rendus possible grâce à l'allègement de la structure poteaux poutres.



CRÉDIT PHOTO : DE VANNOISE

Pour limiter la manutention et les livraisons de dalles préfabriquées, Spie batignolles ouest a incorporé à l'intérieur des dalles de 70 cm d'épaisseur des caissons cubiques espacés de plusieurs centimètres et parfaitement alignés, afin de créer des zones de vides. Entre chacun de ces caissons, Spie batignolles a réalisé un ferrailage de poutres avant de couler du béton. Cette technique permet d'optimiser l'utilisation du béton et de disposer d'une surface lisse de la dalle sans retombées de poutres, permettant ainsi de créer une grande ouverture d'espace et de lumière dans le parking.



CRÉDIT PHOTO : OLIVIER GUINOT

Deux ascenseurs vitrés desserviront les 5 plateaux, en leur centre. Il s'agit d'ailleurs de la seule structure visible de ce parking sur la place du Cheval Rouge.

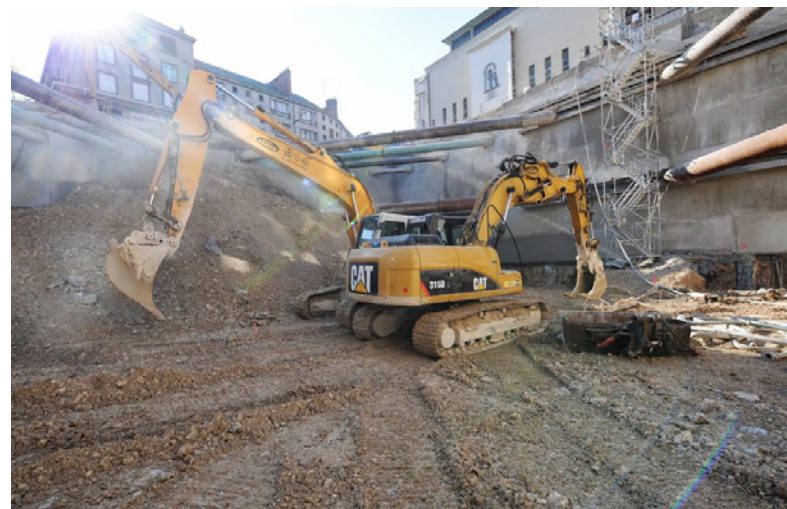
Sur les 250 places que compte le parc de stationnement, plusieurs seront allouées aux personnes à mobilité réduite (5 places), aux familles avec enfants (12 places) et aux deux roues. Huit bornes de recharge pour les véhicules électriques seront installées au terme de ce chantier.

spie batignolles

LE MEILLEUR EST À CONSTRUIRE

Fiche technique du chantier

- ◉ Mars 2012 : démarrage des travaux
- ◉ Décembre 2013 : livraison du chantier
- ◉ Maître d'Ouvrage : ORLEANS Gestion
- ◉ Cabinet d'architecture : SCPA SABIN
- ◉ Entreprises co-traitantes :
Spie batignolles ouest,
Spie fondations et Entreprise Perrin
- ◉ Mandataire du groupement : Spie batignolles ouest
- ◉ Montant des travaux pour Spie batignolles ouest
et Spie fondations : 6.4 Millions d'Euros
- ◉ Quantité de béton utilisé : 5100 m³
- ◉ Quantité d'aciers : 360 T
- ◉ M² de planchers : 7 577 m²



CRÉDIT PHOTO : OLIVIER GUINOT



CRÉDIT PHOTO : OLIVIER GUINOT

spie batignolles

LE MEILLEUR EST À CONSTRUIRE

→ Un chantier placé sous le signe du développement durable

La principale contrainte de ce projet, consistant à effectuer de lourds travaux de gros œuvre à proximité d'habitations, a nécessité la mise en place de méthodologies particulières afin de s'assurer que le chantier ne présente pas de gêne pour les riverains.

Spie batignolles a mandaté un responsable trafic, chargé de la propreté des voiries, du flux de circulation des camions et des modifications de trafic nécessaires.

Pour évacuer les 30.000 m³ de terre, à raison de 500 m³ par jour, Spie batignolles a fait appel à des sociétés de transport basées à proximité du chantier, limitant ainsi les émissions de CO₂. De surcroît, l'ensemble des remblais sera réutilisé.

Cette méthodologie a été particulièrement appréciée des riverains, puisqu'aucune gêne d'habitants n'a été relevée. En matière de finition, le choix s'est porté vers des peintures écologiques, de type résine couleur, sans COV (composants organiques volatiles) et vers des ampoules à LED.

Afin de minimiser la consommation d'énergie, les ascenseurs ont été équipés d'une technologie leur permettant de récupérer l'énergie produite lors de la descente, assurant ainsi l'éclairage du parking.

Enfin, l'ESAD (Ecole Supérieure d'Art et de Design d'Orléans) a été chargée d'étudier la décoration intérieure du parc de stationnement du Cheval Rouge.

L'agence de Spie batignolles à Tours

- ◉ Effectifs : 81
- ◉ CA : 19 M€
- ◉ Principaux clients ou principales références :
 - Générale de Santé : Mas Naveil (41)
 - ISMS : Clinique de Montchenain - Chambray les Tours (37)
 - Artis Construction : Résidence l'Amiral de Coligny - Blois (41)
 - Mutuelle APRIL - La Chaussée-Saint-Victor (41)
 - Ataraxia : Logements collectifs - Tours (37)
 - Espaceo : Complexe Aquatique - Blois (41)

spie batignolles

LE MEILLEUR EST À CONSTRUIRE

→ Spie batignolles ouest & sud-ouest

Notre organisation

Spie batignolles ouest et sud-ouest s'organise autour de 3 grande directions régionales, composées chacune d'implantations Projets et d'implantations Présance®, et de 2 filiales spécialisées.

- ◉ Direction régionale Val de Loire
- ◉ Direction régionale Bretagne
- ◉ Direction régionale Sud Ouest
- ◉ PlafonDécor, spécialisé en plafonds suspendus
- ◉ Bâtir France Ingénierie, maîtrise d'oeuvre et contractant général

Nos métiers

Les grands projets

- ◉ construction neuve
- ◉ réhabilitation
- ◉ grands projets techniques régionaux

La proximité avec notre réseau Présance®

- ◉ tous corps d'état
- ◉ maintenance
- ◉ réparation
- ◉ réaménagement
- ◉ mise aux normes
- ◉ extensions
- ◉ entretien
- ◉ rénovation

Chiffres clés

- ◉ 575 collaborateurs
- ◉ 112 millions de chiffre d'affaires en 2012
- ◉ 8 implantations Projets, 18 implantations Présance® et 2 filiales spécialisées dans trois régions : Val de Loire, Bretagne et Sud ouest

Des exemples de nos réalisations



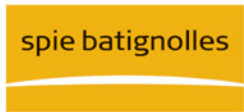
EHPAD de Saint Hélier



EHPAD de Saint Hélier



Château Cheval Blanc



LE MEILLEUR EST À CONSTRUIRE

→ Le groupe Spie batignolles, acteur global du BTP

Spie batignolles a réalisé en 2011 un chiffre d'affaires de 2,17 milliards d'euros et un résultat d'exploitation supérieur à 3%, essentiellement sur le territoire national.

Spie batignolles opère dans cinq grands domaines d'activités qui couvrent l'ensemble des métiers du BTP :

- ◉ **la construction** : bâtiments privés (bureaux, cliniques, centres commerciaux, bâtiments industriels, logements, etc.) et bâtiments publics (écoles, lycées, hôpitaux, EHPAD, etc.) ;
- ◉ **le génie civil et les fondations** : travaux souterrains, fondations spéciales, construction industrielle...
- ◉ **les travaux publics** : terrassement, travaux routiers, travaux sur réseaux...
- ◉ **l'énergie et l'aménagement** : installation électrique, maintenance multi-technique, peinture, aménagement intérieur, façades...
- ◉ **les projets immobiliers** (création ou rénovation de quartiers, centres commerciaux, construction ou réhabilitation de locaux à usage de bureaux, de commerces ou d'hôtels, etc.) **et les concessions** (parkings, piscines).

Spie batignolles a créé un ensemble de marques innovantes assorties d'engagements, expression concrète de sa forte culture du partenariat. Avec Concertance®, Performance® et Présance®, le groupe Spie batignolles se positionne comme le **leader de la relation client** dans son domaine d'activités.

Le groupe a développé son expertise et organisé ses prestations **en réponse aux nouveaux besoins du marché**, en particulier :

- ◉ la rénovation et la réhabilitation ;
- ◉ l'amélioration des performances énergétiques ;
- ◉ les grands projets d'infrastructures ;
- ◉ les projets en partenariat : PPP, conception-construction, immobilier, et concessions ;
- ◉ les activités de proximité.

Le groupe Spie batignolles compte 7992 collaborateurs* et 160 implantations.

Spie batignolles appartient en majorité à ses cadres et à ses salariés depuis 2003. Ensemble, 220 dirigeants et cadres, associés à 60 % des collaborateurs ayant souscrit au Plan d'Épargne Groupe (PEG), détiennent l'équivalent de 75 % du capital de Spie batignolles.

- ◉ CA 2012: 2,21 Milliards €
- ◉ Prise de commandes 2012 : 2,05 Milliards €
- ◉ Nombre de collaborateurs au 31/12/2012 : 7992

* au 31/12/2012

