

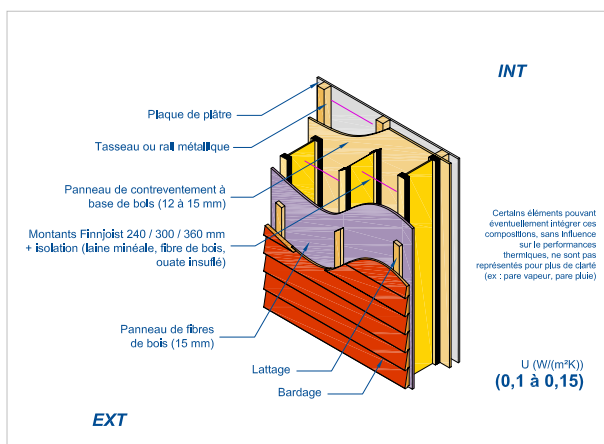
# COMMUNIQUÉ DE PRESSE

Décembre 2013

**SALON**  
**PASSI'BAT**  
LES JOURNÉES DE LA CONSTRUCTION PASSIVE  
**STAND A24**



## MUR FINNFRAME® DE METSÄ WOOD : LA 1<sup>ère</sup> SOLUTION CONSTRUCTIVE BOIS "PASSIVE" SOUS ATEX



Présent depuis plus de 20 ans sur le marché français, Metsä Wood (ex Finnforest) se positionne comme un acteur incontournable des systèmes d'enveloppe globale en bois avec une large gamme de produits structurels destinés au marché de la construction dans le neuf et la rénovation, et pour tous types de bâtiments.

Metsä Wood a mis au point un procédé de mur à base de poutres en I FJI Wall et de poutres Kerto® - appelé Mur Finnframe® - idéal pour construire un bâtiment passif. Le 31 juillet dernier, le système de mur Finnframe® a reçu une appréciation technique à l'expérimentation favorable : il devient ainsi le seul système constructif bois spécifiquement dédié à la réalisation de bâtiments à forte isolation sous ATE<sub>x</sub>.

### CONTACT PRESSE

FP&A - Frédérique PUSEY / Céline GAY  
10, rue Maurice Utrillo - 78360 Montesson  
Tél : 01 30 09 67 04 - 06 14 79 35 52 - 07 61 46 57 31 - Fax : 01 39 52 94 65 - Site : www.fpa.fr  
Mail : fred@fpa.fr / celine@fpa.fr  
Visuels disponibles dans l'espace presse www.fpa.fr  
Identifiant : **journaliste** - Mot de passe : **fpa007**

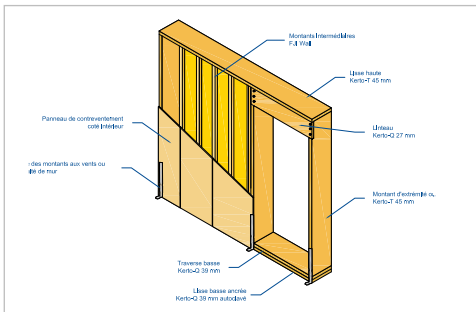
Mathieu Robert, Directeur de la division  
Produits de Construction de Metsä Wood France  
Immeuble Le Doublon - Bâtiment A  
11, avenue Dubonnet - 92407 Courbevoie Cedex  
Mobile : 06 71 70 74 17 - Tél. : 01 41 32 36 36 - Fax : 01 41 32 36 45  
Mail : mathieu.robert@metsagroup.com - www.metsawood.fr





Le matériau bois est particulièrement bien positionné pour relever le défi de par la modularité de sa mise en œuvre. Conçus avec la poutre en I FJI Wall, les murs à ossature bois offrent une grande variabilité d'épaisseur afin de s'adapter à l'épaisseur d'isolant nécessaire pour atteindre la performance thermique exigée. De plus la forme spécifique, en I, du montant FJI Wall permet la réduction des ponts thermiques de structure et de liaison.

## LE PRINCIPE DU SYSTEME FINNFRAME®



Finnframe® de Metsä Wood est une solution complète composée :

- de poutres en I FJI Wall constituées de talons en Kerto® et d'une âme OSB, pour les montants intermédiaires ;
- du matériau Kerto® pour les lisses et les montants « au vent » ;
- d'un panneau assurant le contreventement intérieur (permettant d'assurer une bonne migration de vapeur d'eau).

Entre les poutres en I FJI Wall espacées d'environ 60 cm, le remplissage est fait avec le matériau d'isolation choisi par le concepteur (laine minérale, ouate de cellulose, fibre de bois, autres sous DTA).

Le mur Finnframe® est disponible en 3 épaisseurs, en fonction des poutres FJI Wall choisies, pour atteindre le niveau de performance souhaité : 240 mm, 300 mm, 360 mm.

A noter que l'ATEx délivré le 31 juillet est valable uniquement dans le cadre de murs, dont la structure porteuse est préfabriquée en atelier, intégrant à minima les montants, les lisses et le voile de contreventement (murs dits à « panneaux fermés » ou « semi-fermés »). La fiabilité structurelle est ainsi une composante très importante et mesurable du système.

## FINNFRAME®, UN SYSTEME CONSTRUCTIF FACILE A METTRE EN ŒUVRE



Dernière née de la gamme Finnjoist®, FJI Wall permet d'obtenir une poutre économique et très performante mécaniquement pour la construction de mur passif à ossature bois. Elle réduit les ponts thermiques grâce à son âme en OSB.

La forme et la composition de FJI WALL en font une poutre en I d'une grande légèreté facilitant la mise en œuvre, tout en assurant une grande stabilité dimensionnelle. Elle est disponible jusqu'à 14 mètres de longueur, permettant ainsi une optimisation des chutes.

La fabrication et la mise en œuvre d'un mur Finnframe® reste en tout point identique au savoir-faire des charpentiers. Le processus de fabrication d'un mur avec la FJI WALL reste inchangé par rapport à un mur à ossature bois classique, et ce quel que soit le niveau de performance thermique recherché.

Le contreventement est posé sur l'intérieur du mur. L'étanchéité à l'air du mur est gérée à ce niveau par collage des joints (adhésifs dédiés ou compression de joints), ou par ajout d'un film pare-vapeur. Le poseur n'a plus qu'à se concentrer sur les jonctions de menuiseries et entre les autres murs pour garantir la parfaite étanchéité de l'enveloppe.

Le Kerto® est le produit complémentaire du mur Finnframe® car il résout facilement tous les problèmes structurels d'un mur à ossature bois : les linteaux pour les grandes ouvertures, les montants « au vent » pour les portes et les fenêtres (plus besoin de tripler ou quadrupler les montants bois massifs et passage d'efforts importants facilité), les lisses basses traitées autoclave...

La poutre en I FJI WALL relève de l'ETA 02/0026 et est marquée CE.

Le marquage spécifique du montant FJI est adapté et bien lisible pour une utilisation de la poutre exclusivement en mur à ossature bois.

- Distribution : négoce spécialisés bois et charpentes ([www.metsawood.fr/distributeurs](http://www.metsawood.fr/distributeurs))

## QUELQUES RÉFÉRENCES DE BÂTIMENTS PASSIFS RÉALISÉS AVEC LE SYSTÈME FINNFRAME®



### ■ Maison Carrée 21 – Pouilly-en-Auxois (21)

La Maison Carrée 21 est un exemple d'habitat passif, durable, sain, facile à vivre et reproductible qui illustre la possibilité de construire autrement dans une enveloppe budgétaire identique à celle d'une maison traditionnelle. L'objectif était de garantir une efficacité énergétique remarquable de 14 KW/h/m<sup>2</sup> par an, soit le niveau de la future RT 2020.

L'ossature des panneaux de murs, d'une hauteur d'étage de 3,30 m, est composée de poutres Finnjoist® FJI 45 X 360 mm, fixées dans un cadre en Kerto® et garnies de ouate de cellulose. La résistance thermique du mur est de 9,20 m<sup>2</sup>.K/W



### ■ Pôle Petite Enfance, Jeunesse et Culture à Dieulouard (54)

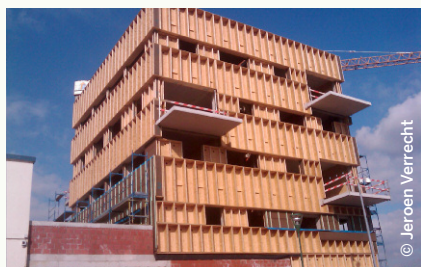
En cours de construction, le futur Pôle Petite Enfance, Jeunesse et Culture de Dieulouard vise à être un bâtiment passif. Il sera doté de murs Finnframe® de 240 mm d'épaisseur dans lesquels sera insufflée de la ouate de cellulose.

La livraison est prévue pour la rentrée 2014.



### ■ Ilot Bossuet – cinq maisons passives à Orléans (45)

Pour être certifiées passives, les cinq maisons ont été construites à l'aide d'une enveloppe réalisée avec des caissons préfabriqués en poutres en I Finnjoist® de 300 mm de large, remplis de 300 mm de ouate de cellulose avec un panneau de contreventement de 16 mm, un bardage zinc, mélèze ou enduit et une plaque de plâtre en face intérieure pour atteindre un coefficient de transmission thermique de 0.13 W/m<sup>2</sup>K.



### ■ Immeuble mixte à Bruxelles (Belgique)

Le principe du mur manteau en ossature bois enveloppant complètement la structure béton auto-stable, a permis d'obtenir la performance passive. Les murs sont composés, de l'intérieur vers l'extérieur, d'un OSB de 18 mm, de poutres en I Finnjoist® de 400 mm et d'un panneau en fibres de bois bitumé de 22 mm.

L'intérieur des caissons formé par les poutres en I est garni de ouate de cellulose.

Metsä Wood propose des solutions compétitives et éco efficaces à base de bois pour les clients du secteur de la construction industrielle, ainsi que d'autres clients industriels ou issus des secteurs du bâtiment et de la décoration. Nous fabriquons nos produits à partir de bois nordique, une matière première durable de qualité exceptionnelle. Notre chiffre d'affaires s'élevait à 900 millions d'euros en 2012. Nous employons près de 2 700 personnes. Metsä Wood fait partie de Metsä Group.

**WWW.METSAWOOD.FR**

Metsä Group est un groupe forestier responsable dont les produits font partie du quotidien de tout un chacun et encouragent un bien-être durable. Metsä Group élabore des produits de haute qualité, principalement à partir de bois nordique renouvelable. Les divisions du groupe se concentrent sur les papiers sanitaires et de cuisson, le carton et le papier, la pâte à papier, les produits à base de bois et la fourniture de bois. Le chiffre d'affaires de Metsä Group s'élevait à 5 milliards d'euros en 2012, pour un effectif de 11 500 personnes. Le groupe est présent dans près de 30 pays.

**WWW.METSAGROUP.COM**

---

#### CONTACT PRESSE

**FP&A - Frédérique PUSEY / Céline GAY**  
10, rue Maurice Utrillo - 78360 Montesson  
Tél : 01 30 09 67 04 – 06 14 79 35 52 - 07 61 46 57 31 - Fax : 01 39 52 94 65 - Site : [www.fpa.fr](http://www.fpa.fr)  
Mail : [fred@fpa.fr](mailto:fred@fpa.fr) / [celine@fpa.fr](mailto:celine@fpa.fr)  
Visuels disponibles dans l'espace presse [www.fpa.fr](http://www.fpa.fr)  
Identifiant : **journaliste** - Mot de passe : **fpa007**

**Mathieu Robert, Directeur de la division  
Produits de Construction de Metsä Wood France**  
Immeuble Le Doublon - Bâtiment A  
11, avenue Dubonnet - 92407 Courbevoie Cedex  
Mobile : 06 71 70 74 17 - Tél. : 01 41 32 36 36 - Fax : 01 41 32 36 45  
Mail : [mathieu.robert@metsagroup.com](mailto:mathieu.robert@metsagroup.com) - [www.metsawood.fr](http://www.metsawood.fr)