

## L'acier dans toutes ses nuances...

### Arval présente sa palette de couleurs avec un nouveau nuancier **COLORISSIME** dédié à la créativité, véritable outil d'aide à la prescription

Décembre 2012



*Hairultra 35 coloris mouse 7037 - zinc 4750 - platina 7035 - white 880 - silver 9006 + pearl 60μ - coloris gold perla 11B5 et lila perla 1417 + Imageo*

Arena Montpellier (34)  
Architecture : A+ architecture

Arval - branche construction d'ArcelorMittal dédiée aux solutions acier de façade, toiture, plancher pour le marché non résidentiel - lance en cette fin d'année un tout nouveau nuancier composé d'une centaine de teintes, à destination des architectes et autres prescripteurs.

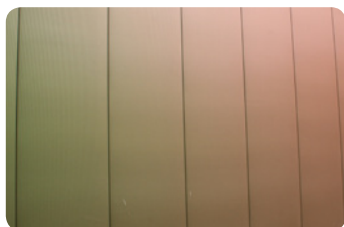
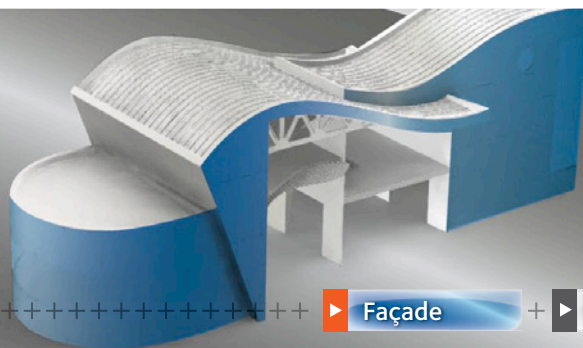
Poussée par les exigences esthétiques de plus en plus pointues des architectes, Arval a décidé d'élargir la palette de coloris de ses aciers prélaqués en proposant de nouvelles teintes. Outil de travail incontournable pour les prescripteurs, le nuancier Colorissime propose plus d'une centaine de possibilités créatives, avec un réalisme unique grâce à l'injection ou le couchage des teintes (contrairement aux techniques habituelles d'impression).

Arval est réputée depuis de nombreuses années auprès des architectes, bureaux d'étude, pour ses solutions à très forte valeur ajoutée trouvant des utilisations dans de nombreuses applications telles que les bâtiments publics, tertiaires, agricoles, commerciaux ou les logements...

### 4 gammes de revêtements, plus d'une centaine de possibilités de teintes

Réalisé sur un dépliant à 5 volets, le nouveau nuancier Colorissime d'Arval offre un aperçu de la quantité de teintes qu'il est possible d'obtenir pour un seul et même matériau.

Très ergonomique, le nuancier présente les différents coloris classés par gamme selon les types de finition, 4 au total allant des tons classiques à des coloris uniques ou à motifs.



Irysa® Cameleon

Bâtiment ArcelorMittal Construction  
France à Haironville (55)



Authentic 35 - coloris Cuppra 5216

Bowling à Charleville Maizières (08)  
Architecte : Suan & Associés

## ► Prestige :

15 teintes aux fonctions esthétiques particulières pour des réalisations architecturales uniques : nacrées (Pearl 60), métallisées (Intense 60) et iridescentes (Irysa® 50\*).

### NOUVEAUTES PRESTIGE 2012 :

- › Irysa® 50 « Butterfly » : nuances variant du violet au gris
- › Irysa® 50 « Caméléon » : nuances variant du vert au marron
- › Irysa® 50 « Scarabea » : nuances variant de l'orange au rouge
- › Irysa® 50 « Octopus » : nuances variant du rosé au doré

\* Un communiqué de presse dédié au nouveau revêtement Irysa® ainsi que la brochure vous seront envoyés début 2013. Vous y trouverez toutes les informations techniques.

## ► Texture :

22 revêtements de surfaces originaux, de par leur aspect mat même au toucher (Naturel 35 et Authentic 35) ou leurs motifs inspirés de matériaux (Edyxo® 50).

### NOUVEAUTES TEXTURE 2012 :

- › Edyxo® 50 « Quercia » : aspect chêne vieilli grisé
- › Authentic 35 « Pyrite » : teinte dorée champagne développée pour répondre à la très forte demande des architectes
- › Authentic 35 « Magnesio » : nouvelle teinte de gris

## ► Excellence :

16 revêtements épais à grande durabilité, avec un effet particulièrement chatoyant si métallisé, et recommandés pour les environnements les plus sévères (Hairexcel® 60) ; 5 revêtements recouverts d'un vernis supplémentaire garantis jusqu'à 40 ans (Sinea® 85).

Arval dynamise son offre en ajoutant de nouvelles couleurs à la gamme Hairexcel, pour laquelle l'entreprise possède déjà une solide expérience.

### NOUVEAUTES EXCELLENCE 2012 :

- › Hairexcel® 60 « Myrtille » : teinte violette
- › Hairexcel® 60 « Apple » : teinte vert pomme
- › Hairexcel® 60 « Orbit » : teinte rouge en référence à la tour Orbit construite pour les Jeux Olympiques de Londres

## ► Freedom :

46 teintes allant des tons classiques à des nuances lumineuses et métallisées (Hairultra 35 - Hairplus® 25).

### NOUVEAUTES FREEDOM 2012 :

- « Tanzanite » : teinte aubergine
- « Slate » : teinte gris foncé



Hairplus® 25 - coloris cacao 7006 - titanium 9007 - 7002  
Gymnase de Nouatre (37)  
Architecte : Frédéric Temps



Pearl 60 - coloris Apple Perla 1611  
Intermarché de Vaux sur Mer (17)  
Architecte : Espace Engineering

Au total, ce sont plus de 100 teintes qui sont disponibles. Et pour aider les architectes dans leur choix, des échantillons témoins sur acier prélaqué au format A4 peuvent être fournis sur demande. Arval offre également la possibilité de créer des couleurs « sur mesure » (sous réserve de quantité suffisante).

Côté pratique, un guide de choix des revêtements, classés selon leur résistance à la corrosion et aux UV, définit les utilisations de chaque produit.

## Hairclyn, Flontec® et Imageo® : les fonctionnalités optionnelles développées par Arval

Au verso du nuancier, les volets présentent les revêtements techniques spécifiques développés par Arval pour répondre aux attentes spécifiques :

- **Hairclyn** est un acier prélaqué innovant aux propriétés hydrophiles, permettant un auto-nettoyage de la façade par les eaux de pluie et un encrassement limité. Hairclyn est disponible dans la gamme complète des couleurs Hairplus®, Hairultra et Hairexcel®.
- **Flontec®** est le nouveau revêtement prélaqué anti-graffiti qui permet un nettoyage des façades sans l'aide de solvants. Flontec® est disponible dans différents coloris du nuancier Colorissime (consulter Arval).
- **Imageo®** : en façade ou en intérieur, ce procédé permet de transférer une photo numérique, un dessin ou texte au cœur d'un revêtement thermodurcissable sur des parements métalliques.