

## COMMUNIQUÉ DE PRESSE

Juin 2012

ACCUEIL PRESSE  
MERCREDI  
6 JUIN 2012  
HALL 4 - STAND E10

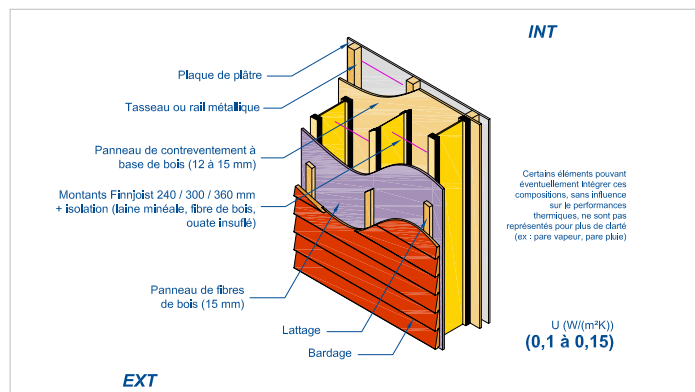


## NOUVEAUTÉ CIB : LA SOLUTION POUR LA CONCEPTION DE MURS EN POUTRES EN I : FJI WALL DE METSÄ WOOD

Les exigences de la RT 2012 imposent au 1<sup>er</sup> janvier 2013 dans la maison individuelle la réalisation de bâtiment dont les performances thermiques doivent tendre vers l'actuel BBC et demain vers le passif.

Le matériau bois est particulièrement bien positionné pour relever ce défi de par la modularité de sa mise en œuvre. Les murs à ossature bois offrent une grande variabilité d'épaisseur afin de s'adapter à l'épaisseur d'isolant nécessaire pour atteindre la performance thermique exigée. La conception de mur avec des poutres en i est donc la solution parfaite afin de construire un bâtiment BBC.

Metsä Wood (anciennement Finnforest), acteur majeur de solutions et de structures constructives en bois, présent depuis plus de 20 ans sur le marché français, lance FJI WALL, la première poutre en i à membrure Kerto et âme OSB permettant de réaliser des murs de 240, 300 ou 360 mm d'épaisseur.



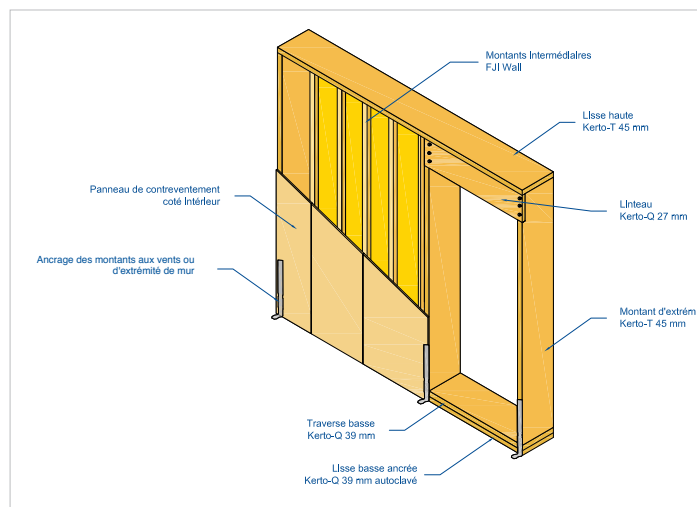
### CONTACT PRESSE

FP&A - Frédérique PUSEY / Céline GAY  
10, rue Maurice Utrillo - 78360 Montesson  
Tél : 01 30 09 67 04 - 06 14 79 35 52  
07 61 46 57 31 - Fax : 01 39 52 94 65 - Site : www.fpa.fr  
Contacts : Frédérique PUSEY / Céline GAY  
Mail : fred@fpa.fr / celine@fpa.fr

Mathieu Robert, Directeur Commercial et Marketing  
Metsä Wood, Construction  
Immeuble Le Doublon - Bâtiment A  
11, avenue Dubonnet - 92407 Courbevoie Cedex  
Mobile : 06 71 70 74 17 - Tél. : 01 41 32 36 36 - Fax : 01 41 32 36 45  
Mail : mathieu.robert@metsagroup.com - www.metsawood.fr

- FJI WALL est une poutre en I composée de talons en Kerto de 36 mm d'épaisseur et de 45 mm de largeur. Une âme en OSB-3 de 10 mm d'épaisseur rejoint les 2 talons. FJI WALL est disponible jusqu'à 14 mètres de longueur.  
Ce nouveau produit dans la gamme Finnjoist de Metsä Wood permet d'obtenir une poutre économique et très performante mécaniquement pour la construction de mur à ossature bois. Elle réduit les ponts thermiques grâce à son âme en OSB de 10 mm.
- La forme et la composition de FJI WALL en font une poutre en I d'une grande légèreté facilitant la mise en œuvre, tout en assurant une grande stabilité dimensionnelle.  
Elle garantit au charpentier et constructeur une continuité dans la fabrication de murs à ossature bois car le process de fabrication d'un mur avec la FJI WALL reste inchangé.

- La FJI WALL intègre un système de mur FINNFRAME complet dans lequel le Kerto est utilisé en lisse haute et basse de panneau ainsi qu'en linteau faible épaisseur pour toutes les ouvertures du mur (porte fenêtre, baie etc.).
- La poutre en I FJI WALL relève de l'ETA 02/0026 et est marquée CE.  
Le marquage sur la poutre est lisible dans le sens vertical afin d'utiliser la poutre exclusivement en mur à ossature bois.
- Distribution : négoce spécialisés bois et charpentes ([www.metsawood.fr](http://www.metsawood.fr))



Metsä Wood propose des solutions compétitives et éco efficaces à base de bois pour les clients du secteur de la construction industrielle, ainsi que d'autres clients industriels ou issus des secteurs du bâtiment et de la décoration. Nous fabriquons nos produits à partir de bois nordique, une matière première durable de qualité exceptionnelle. Notre chiffre d'affaires s'élevait à 940 millions d'euros en 2011. Nous employons près de 2 900 personnes. Metsä Wood fait partie de Metsä Group.

## WWW.METSAWOOD.FR/CONSTRUCTION

### CONTACT PRESSE

**FP&A - Frédérique PUSEY / Céline GAY**  
10, rue Maurice Utrillo - 78360 Montesson  
Tél : 01 30 09 67 04 - 06 14 79 35 52  
07 61 46 57 31 - Fax : 01 39 52 94 65 - Site : [www.fpa.fr](http://www.fpa.fr)  
**Contacts : Frédérique PUSEY / Céline GAY**  
Mail : [fred@fpa.fr](mailto:fred@fpa.fr) / [celine@fpa.fr](mailto:celine@fpa.fr)

**Mathieu Robert, Directeur Commercial et Marketing**  
**Metsä Wood, Construction**  
Immeuble Le Doubleton - Bâtiment A  
11, avenue Dubonnet - 92407 Courbevoie Cedex  
Mobile : 06 71 70 74 17 - Tél. : 01 41 32 36 36 - Fax : 01 41 32 36 45  
Mail : [mathieu.robert@metsagroup.com](mailto:mathieu.robert@metsagroup.com) - [www.metsawood.fr](http://www.metsawood.fr)

