

Septembre 2011

Communiqué
de Presse

BOULERIE JUMP DU MANS : REALISATION DU PLUS GRAND MANEGE A CHEVAUX D'EUROPE EN KERTO®

→ Théâtre des championnats d'Europe de voltige le mois dernier, le Boulerie Jump vient d'inaugurer la première réalisation de son vaste chantier de développement : un manège de 4 200 m². Et maintenant c'est au tour du grand manège à chevaux de 5 625 m² de sortir de terre. Le projet des Bouleries est gigantesque puisqu'il s'agit de construire ce qui est destiné à devenir le plus grand manège d'Europe réalisé en Kerto®.

Vue aérienne du projet



© Boulerie Jump



Contacts Presse

Mathieu Robert, Directeur Commercial et Marketing
Finnforest France SAS - Division construction
Immeuble le Doublon - Bât. A
11 avenue Dubonnet - 92407 Courbevoie Cedex
Mobile : 06 71 70 74 17 - Tel : 01 41 32 36 36 - Fax : 01 41 32 36 45
Mail : mathieu.robert@finnforest.com
www.finnforest.fr, www.finnbox.fr

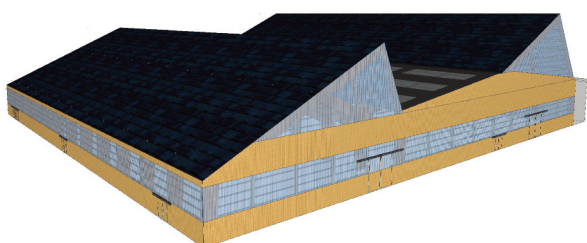
FP&A - Frédérique PUSEY / Céline GAY
10, rue Maurice Utrillo - 78360 Montesson
Tél : 01 30 09 67 04 - 06 14 79 35 52
07 61 46 57 31 - Fax : 01 39 52 94 65
Site : www.fpa.fr
Contacts : Frédérique PUSEY / Céline GAY
Mail : fred@fpa.fr / celine@fpa.fr

BOULERIE JUMP DU MANS : REALISATION DU PLUS GRAND MANEGE A CHEVAUX D'EUROPE EN KERTO®



©Keforest

3D élévation du grand manège à chevaux



©Keforest



©Keforest

Développer son stade équestre en vue d'organiser des compétitions internationales, tel est l'objectif poursuivi par le propriétaire des lieux, Philippe Rossi.

C'est pour cette raison que Philippe Rossi a décidé d'entreprendre la construction d'un ensemble de structures équestres d'une surface totale de 10 298 m² au sol :

- **un manège à poneys**, d'une portée de 32,40 m pour une superficie totale au sol de 4 088 m², auquel est accolé un bâtiment et un auvent,
- **un manège principal** de 49 m de portée libre adossé à un manège de détente de 26 m de portée, le tout représentant une superficie totale au sol de 5 625 m²,
- **un ensemble de boutiques, restaurant, salles de réunion et bureaux** sur trois niveaux. Cet ensemble est orienté au Nord du manège principal.

Philippe Rossi a souhaité associer l'énergie durable à ses structures d'accueil : une couverture de 8 100 m² de panneaux photovoltaïques sera mise en place.

Les Haras des Bouleries deviendront une plate forme équestre d'envergure exceptionnelle en Région Pays de Loire. Ce concept indoor, en complément de la structure déjà existante, sera unique en son genre dans le milieu équestre en France et en Europe.

Débuté le 28 mars dernier, le chantier est entré dans la phase de construction du manège principal.

C'est l'entreprise Keforest qui a été retenue en raison de son savoir-faire dans la conception, la fabrication et la pose de structure bois « Kerto® ». Ce matériau est très vite apparu comme l'une des seules solutions possibles à mettre en oeuvre sur ce type de bâtiments.

Pour le manège principal, Keforest a mandaté le bureau d'études Ingébois structures pour réaliser une mission de conception, note de calcul et validation des plans d'exécution. Le bureau d'études de Keforest, avec le soutien du service technique de Finnforest, était lui en charge des plans d'exécution et de la préparation du chantier. Le nombre important de plans réalisés par Keforest, sur la base de la note de calcul d'Ingébois structures, a permis de valider conjointement les assemblages et détails des bâtiments.

BOULERIE JUMP DU MANS : REALISATION DU PLUS GRAND MANEGE A CHEVAUX D'EUROPE EN KERTO®

Finnforest, créateur et développeur de solutions constructives en bois pour les bâtiments équestres

Produit d'ingénierie bois aux performances technologiques exceptionnelles, le Kerto® est produit par la société Finnforest présente depuis plus de 20 ans en France dans le secteur agricole et équestre.

Les qualités techniques du Kerto® autorisent la réalisation de bâtiments équestres de grande portée de par sa rectitude et sa résistance à des charges très élevées (toitures photovoltaïques) ; associées aux qualités intrinsèques du bois (absence de condensation, isolant, résistance au feu...).

Le Kerto® est particulièrement adapté aux utilisations en portiques en structures porteuses. Sur ce chantier, il permet d'apporter une solution adaptée aux grandes dimensions voulues par le maître d'ouvrage. Le Kerto® est manufacturé en très grandes tailles : de 1,8 m à 2,5 m de large et de 2,4 à 24,5 m de long.

La portée du portique principal est couverte par trois poutres caissons assemblées entre elles sur site. Un avantage qui offre un gain de transport et de manutention non négligeable.

Grâce à ses placages très fins de 3 mm et à ses plis croisés, le Kerto-Q donne une capacité portante et une stabilité dimensionnelle optimale.

Le Kerto® permet de fabriquer des poutres "caissons" stables latéralement, sans augmenter le volume de matière travaillante et conserver ainsi une esthétique fine. Le gain de matière allège de manière considérable la structure réduisant ainsi les charges à transmettre aux fondations.

Avec des solutions bois "classiques", de telles géométries nécessiteraient la création d'arcs et provoqueraient un fort encombrement, inconvénient majeur pour l'exploitation fonctionnelle du bâtiment.

D'autre part, un autre avantage explique le recours au bois pour la construction de bâtiments équestres : sa fonction d'isolant thermique naturel permet un excellent contrôle de la température ambiante des manèges et écuries. Isolant phonique également, le bois s'apprécie en particulier lors de fortes pluies pour le confort des chevaux et les conditions de travail des hommes qui les soignent.

Au total, ce sont 409 m³ de Kerto® qui vont être posés sur l'ensemble du chantier (petit et grand manèges).



Utilisation du Kerto en grande portée

©Keforest



Structure porteuse en Kerto

©Keforest



Fixation avec des couronnes de boulons

©Keforest

BOULERIE JUMP DU MANS : REALISATION DU PLUS GRAND MANEGE A CHEVAUX D'EUROPE EN KERTO®



Une logistique de chantier adaptée

© Keforest



Une structure à faible pente

© Keforest



Toit couvert de panneaux photovoltaïques

© Boulerie Jump

Un projet d'envergure aux multiples particularités

Pour ce vaste chantier, l'entreprise Keforest a mis en place une logistique particulière. L'utilisation de grues pour effectuer le levage des portiques et le développement d'un outillage adapté à la préhension de ces portiques de grande largeur et de poids inhabituel, tels sont les moyens mis en œuvre par Keforest.

Bien que doté d'une structure classique dans sa forme avec des assemblages par couronnes de boulons, le petit manège possède tout de même une particularité : un appentis de 22 m et un auvent de 4 m ont été accolés. Cette originalité a nécessité l'adoption de dispositions constructives pour limiter les déformations de la structure complète.

L'arène principale, composée du manège principal et du manège de détente, possède une structure constituée d'un double portique de grande portée surmonté de deux sheds. La grande portée du portique principal (49 m) a conduit à réaliser des poteaux en deux parties formant un V car les limites d'un assemblage par couronne étaient dépassées. Le choix d'une structure à faible pente a été privilégié afin de limiter la hauteur du portique et la longueur des pièces en Kerto®.

Dernière particularité du projet : les toits des deux manèges seront couverts de 8 100 m² de panneaux photovoltaïques pour une production de 1 Mégawatt. Le petit manège a ainsi été équipé d'un appentis accolé qui permet de créer une grande surface de champ photovoltaïque (2 855 m²). Concernant le grand manège, Keforest a ajouté deux sheds sur la structure pour accueillir 3 140 m² de panneaux photovoltaïques.

Le grand manège à chevaux devrait être opérationnel cet automne et accueillera notamment les championnats du monde de voltige de 2012.

BOULERIE JUMP DU MANS : REALISATION DU PLUS GRAND MANEGE A CHEVAUX D'EUROPE EN KERTO®

Histoire des Haras des Bouleries en quelques dates



© Boulerie Jump

1981 : Acquisition par Philippe Rossi d'une écurie de chasse sur le lieu dit les Bouleries.
(8 boxes, 1 ha)

1983 : Développement de l'activité écurie de propriétaire et commerce de chevaux.

1986 : Création de l'Association des Bouleries pour l'organisation de concours équestre.

1988 : Création de la SARL Le Haras des Bouleries.

2000 : Le site des Bouleries devient « stade équestre international » grâce à l'appui des Collectivités publiques et des partenaires privés fidèles à l'événement.

Depuis 2008, le stade équestre international du Boulerie Jump est le premier organisateur de compétition en Europe avec plus de 30 000 engagés par an.

BOULERIE JUMP DU MANS : REALISATION DU PLUS GRAND MANEGE A CHEVAUX D'EUROPE EN KERTO®

FICHE CHANTIER :

Livraison prévue : début 2012

Maître d'Ouvrage : Boulerie Jump
Route de Feumusson - 72530 Yvré l'évêque
Philippe ROSSI
Tél : 06.07.74.43.41 / Email : philrossi@orange.fr
<http://www.boulerie-jump.com>

Bureau d'études : Ingébois structures
Bâtiment de l'Arsenal - 299, rue Saint Sulpice
59 500 DOUAI
Laurent LEPAUL
Tél : 03 27 97 60 99 / Email : laurent.lepaul@ingebois.com
<http://www.ingebois.com>

Entreprise Keforest
ZAE du Val de Moselotte - 88290 Thiéfosse
Michel STOUVENEL
Tél: 03 29 23 79 03 / Email : m.stouvenel@keforest.fr
<http://www.keforest.fr>

Entreprise Finnforest France SAS
Division construction
Immeuble le Doublon - Bât. A - 11, avenue Dubonnet -
92407 Courbevoie cedex
Mathieu ROBERT, Directeur Commercial et Marketing
Tél: 01 41 32 36 36 / Email :
mathieu.robert@finnforest.com / Fax : 01 41 32 36 45
www.finnforest.fr, www.finnbox.fr

EN BREF MIEUX CONNAÎTRE FINNFOREST

Finnforest est un industriel spécialisé en solutions bois haute performance développées en partenariat avec ses clients. Finnforest, société de Metsäliitto regroupe les activités de transformation et de valorisation du bois. Le groupe Metsäliitto est une coopérative de 131 000 propriétaires forestiers finlandais qui gèrent durablement 48% de la forêt privée finlandaise. De dimension européenne, Finnforest déploie son activité sur 20 pays et génère un chiffre d'affaires supérieur à un milliard d'euros. En France, Finnforest est implanté à Honfleur (14), Bouleville (27), Casteljaloux (47) et Courbevoie (92).

Finnforest France SAS en quelques chiffres

Chiffre d'affaires : 71 millions €.

Effectif : 198 personnes.

Produits de construction commercialisés en France :

Kerto : 23 000 m³

Leno : 2 300 m³

Finnjoist : 450 000 ml



Contacts Presse

Mathieu Robert, Directeur Commercial et Marketing

Finnforest France SAS - Division construction
Immeuble le Doublon - Bât. A
11 avenue Dubonnet - 92407 Courbevoie Cedex
Mobile : 06 71 70 74 17 - Tél : 01 41 32 36 36 - Fax : 01 41 32 36 45
Mail : mathieu.robert@finnforest.com
www.finnforest.fr, www.finnbox.fr

FP&A - Frédérique PUSEY / Céline GAY
10, rue Maurice Utrillo - 78360 Montesson
Tél : 01 30 09 67 04 - 06 14 79 35 52
07 61 46 57 31 - Fax : 01 39 52 94 65
Site : www.fpa.fr
Contacts : Frédérique PUSEY / Céline GAY
Mail : fred@fpa.fr / celine@fpa.fr

BOULERIE JUMP DU MANS : REALISATION DU PLUS GRAND MANEGE A CHEVAUX D'EUROPE EN KERTO®

Kerto®

Le Kerto est le produit d'ingénierie bois le plus performant mécaniquement pour la structure. Il est formé de placages de 3 mm obtenus par déroulage de billons d'épicéa (épaisseur finale de 21 à 75 mm). La fabrication se fait dans deux usines situées en Finlande (au plus près de la ressource forestière). L'analyse du cycle de vie du Kerto indique une faible émission de carbone due à l'autosuffisance en énergie de nos usines.



Domaines d'utilisation :

- les charpentes,
- les planchers,
- les fonctions de contreventement,
- les supports de couverture
- et tous types de structures porteuses (portique, treillis...)

Domaines d'application en neuf ou en rénovation :

- Bâtiments agricoles (stockage, élevage, photovoltaïque...),
- Travaux publics (ponts, châteaux d'eau, coffrages),
- Bâtiments à usage d'habitation (habitat individuel ou collectif),
- Etablissements Recevant du Public (aéroports, gymnases, écoles ...),
- Bâtiments de bureaux ou industriels,
- Agencement.

Kerto, un bois reconstitué...

Le KERTO est produit selon la norme NF EN 14374. Il est manufacturé en panneaux de très grandes dimensions (1,80 m ou 2,50 m de large et jusqu'à 24,50 m de long). Il peut être retaillé sur mesure en fonction des demandes de l'artisan ou du distributeur.

...et homogène...

De structure homogène, le Kerto est un matériau extrêmement résistant. Il ne gauchit pas et présente un bon comportement au feu. Les propriétés de résistance à la flexion, à la traction et à la compression sont très élevées et largement supérieures au bois massif. Cette homogénéité permet un dimensionnement optimal.

Sa robustesse et sa précision dimensionnelle ainsi que le large éventail des sections disponibles ouvrent des perspectives créatives aux concepteurs (architectes, BE, etc.).

L'optimisation de la ressource est optimale pour le Kerto face à d'autres produits concurrents :

- avec 2 m³ de grume, on fabrique 1 m³ de Kerto (50% de rendement matière)
- avec 3,2 m³ de grume, on fabrique 1 m³ de Lamellé-collé (31 % de rendement matière)