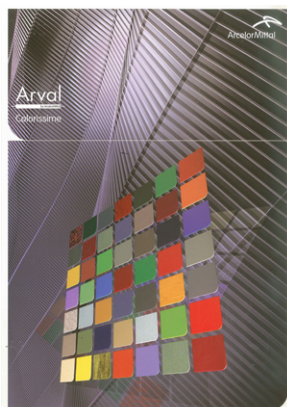


## L'acier dans toutes ses nuances...

Arval présente les mille et une facettes de l'acier avec Colorissime, un nouveau nuancier dédié à la créativité

Juillet 2010

ArcelorMittal Construction par le biais de sa branche Arval dédiée aux solutions acier de façade, toiture, plancher pour le marché non résidentiel lance en ce début d'été un nouveau nuancier à destination des architectes et autres prescripteurs.



Poussé par les exigences esthétiques de plus en plus pointues des maîtres d'œuvre, Arval a décidé d'élargir la palette de coloris de ses aciers prélaqués en proposant de nouvelles teintes tout en renforçant son offre en acier inoxydable. Outil de travail incontournable pour les maîtres d'œuvre, le nuancier Colorissime propose plus d'une centaine de possibilités créatives avec un réalisme unique puisque les teintes sont appliquées en dépôt de peinture à même la brochure.

La branche Arval du leader mondial de l'acier est réputée depuis de nombreuses années auprès des architectes, bureaux d'études, pour ses solutions à très forte valeur ajoutée trouvant des utilisations dans de nombreuses applications telles que les bâtiments publics, tertiaires, agricoles, commerciaux ou les logements...

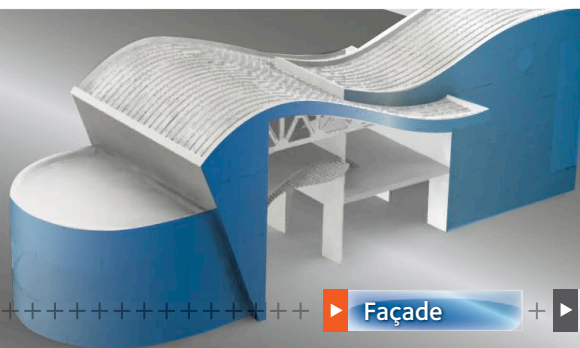
### Nouveauté 2010 : Edyxo, 7 teintes « nature » signées Arval



Hotel d'entreprise à Villers-Cotterêts  
Architecte : Goudenege  
Photos : David Boureau

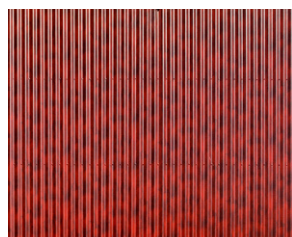
La nouvelle gamme Edyxo regroupe une série de teintes à motifs : 3 nouveaux revêtements à l'aspect bois : Betula, Chesnut, Santal, ainsi que 4 revêtements inédits à motifs inspirés de la nature : références directes aux éléments de la nature, ces 4 revêtements présentent un aspect brut et profond et permettent de créer un effet « relief » sur la surface de l'acier.

Edyxo est un revêtement à brillance réduite dit « semi-mat » qui permet une parfaite finition sur tous les types de bardage, y compris les plans. Son primaire d'accroche combiné à une finition à haute durabilité permet d'assurer une très bonne stabilité du revêtement dans le temps. L'eau n'a aucune prise sur ce revêtement, Edyxo apporte le confort de la tenue aux intempéries des aciers prélaqués. La bonne résistance à la corrosion, son aptitude au formage, sa très bonne stabilité ainsi que son aspect esthétique en font un produit tout à fait innovant



## Une centaine de possibilités

Réalisé sur un A4 4 volets, le nouveau nuancier Colorissime d'Arval surprend par la quantité de teintes qu'il est possible d'obtenir pour un seul et même matériau. Très ergonomique, le nuancier présente les différents coloris classés par famille selon les types de finition, 5 au total allant des tons classiques à des coloris uniques ou à motifs :



- ▶ **Pearl** : 6 teintes nacrées pour des réalisations architecturales uniques.
- ▶ **Intense** : 5 revêtements pour un effet matière bronze, cuivre, argent, etc.
- ▶ **Natural, Edyxo et Authentic** : des revêtements de surfaces originaux, de par leur matité et des motifs inspirés par la nature.
- ▶ **Hairexcel** : des revêtements épais apportant le confort de la durabilité et recommandés pour les ambiances agressives. Les résines mises en oeuvre sont particulièrement adaptées aux environnements agressifs.
- ▶ **Hairultra, Hairplus** : 46 teintes allant des tons classiques à des nuances lumineuses et métallisées.



Crédits photos : inox ugibright-pologne-vitom

A l'intérieur de ces gammes, les revêtements sont classés selon leur degré de matité et la nature du revêtement. Au total, ce sont près de 100 teintes qui sont disponibles.



Le phare de Chambéry  
Architecte : Agence Patriarche & co

## Zoom sur une exclusivité Arval : « inoxtouch et krystalTouch »,

Arval propose une gamme d'acier inoxydable appelée « Inoxtouch » avec différentes finitions de surface dont celle très appréciée des architectes qu'est l'aspect miroir « Ugibright ». Grâce au progrès dans la maîtrise des procédés de profilage et pliage Arval peut maintenant offrir une gamme standard d'éléments de bardage en acier Inoxydable.

Le Krystal est un autre type de métal apprécié des architectes et qui possède également d'excellentes propriétés de résistance. Krystal est un revêtement enrichi en aluminium afin de lui conférer la durabilité requise pour les façades des bâtiments. Lors de la solidification du revêtement, se forment de petits cristaux de zinc aluminium qui offrent à la surface un aspect fleuri type acier zingué traditionnel.