

# DOSSIER DE PRESSE

## SOLUTIONS DE CLIMATISATION

Mars 2012

« PARÉ POUR L'ÉTÉ ? »



**DAIKIN**  
Pompes à chaleur - Chauffage - Climatisation



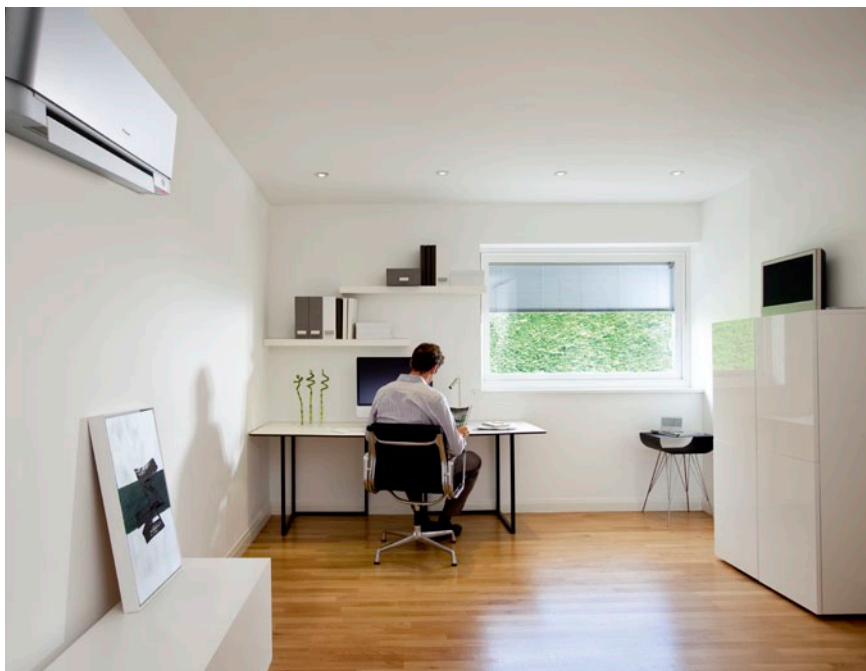
Le confort pour longtemps.



La rigueur de cet hiver passé va prochainement laisser place à des chaleurs plus estivales !


Lorsque le thermomètre affichera ses températures les plus hautes, le rafraîchissement de son habitat s'avèrera nécessaire pour s'assurer un confort de vie intérieur à la fois supportable et agréable.

**DAIKIN, acteur majeur sur le marché de la climatisation, propose une kyrielle de solutions réversibles ou en froid seul particulièrement innovantes et éco-énergétiques pour passer un été tout en douceur !**



# ↓ SOMMAIRE

## Les unités intérieures murales de DAIKIN

 Gamme Eco-performance :	
<i>nouvelle unité murale (taille 15 disponible)</i> .....	p.01
Gamme Design : <i>unité murale Daikin Emura</i> .....	p.03
Gamme Excellence : <i>unité murale Ururu Sarara</i> .....	p.07
Gamme Performance : <i>unité murale FTXS série J</i> .....	p.09

## Les unités intérieures consoles de DAIKIN

Console rayonnante : <i>unité Nexura</i> .....	p.11
Console : <i>unité à soufflage double flux</i> .....	p.15

## Les groupes extérieurs de DAIKIN

 Nouveau groupe extérieur <i>multisplit taille 40</i> .....	p.16
Groupe extérieur <i>Multi Ururu</i> .....	p.18

<b>LEXIQUE</b> .....	p.20
----------------------	------



## NOUVELLE UNITÉ MURALE TAILLE 15 DE PAISIBLES NUITS DE SOMMEIL EN PERSPECTIVE

### Unité murale Gamme Eco-Performance (taille 15 disponible)

- › Une discrétion qui bat des records ! Jusqu'à 19 dB(A)
- › Idéale pour l'équipement de chambres de moins de 20 m<sup>2</sup>
- › Design élégant et fonctionnel
- › Label énergétique A grâce à un coefficient de performance pouvant atteindre 4.36

### Le saviez-vous ?

Il n'est pas rare de constater que certaines installations de climatisation ne sont pas parfaitement dimensionnées. Ce problème peut s'expliquer par un mauvais calcul des charges thermiques au sein d'une pièce ou par l'installation d'une unité de climatisation dont la puissance ne correspond pas à celle qui est nécessaire pour l'optimisation du système. Des difficultés qui ont pour conséquence une mauvaise prise en compte des besoins en matière de climatisation, et donc une perte de performance énergétique et des économies moindres.



### Nouvelle unité de climatisation éco-performante DAIKIN

Afin d'abroger les difficultés liées au sur-dimensionnement d'une installation de climatisation, DAIKIN lance en 2012 une nouvelle unité murale éco-performante de taille 15, la plus petite sur l'ensemble de l'offre DAIKIN.

Les espaces de vie plus exigus contraignent les particuliers à s'équiper en conséquence. La tendance est à la décoration fonctionnelle et discrète. Les nouvelles solutions de climatisation doivent répondre à ce nouveau besoin.

Dans une chambre de moins de 20m<sup>2</sup> où une unité murale de taille 20 aurait été habituellement installée, la nouvelle solution éco-performante DAIKIN de taille 15 est capable de fournir un même confort avec un soufflage d'air et un niveau sonore réduit !

La puissance délivrée par l'unité de taille 15 est alors plus adaptée à des pièces dont la surface n'excède pas 20 m<sup>2</sup>, ce qui a pour avantage majeur de permettre un gain de flexibilité remarquable lorsque plusieurs unités éco-performantes sont connectées à un groupe extérieur multisplit :

- › augmenter la puissance restituée dans la pièce de vie principale
- ou
- › diminuer la puissance globale installée à l'intérieur de son logement

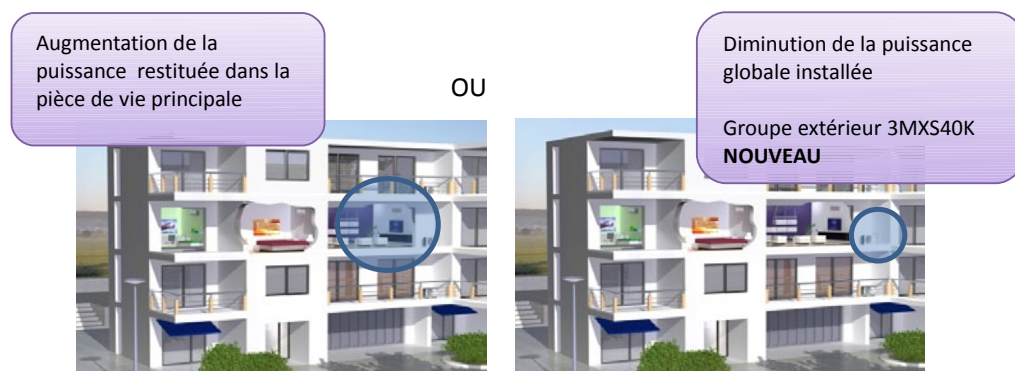
S'il y a bien une pièce où le silence est de rigueur, c'est incontestablement la chambre à coucher !

La nouvelle unité murale Eco-performante passe quasi-inaperçue grâce à un niveau sonore de 19 dB(A).

Sa conception moderne mêlant harmonieusement des courbes lisses et épurées, complétées par une finition de couleur blanche crystal mat, s'intègre idéalement dans une décoration intérieure contemporaine.

L'installation de l'unité murale éco-performante taille 15 est connectable avec le nouveau groupe extérieur multisplit de DAIKIN de taille 40 (4kW) commercialisé en 2012 (voir page. 16).

Fonctionnant au fluide réfrigérant R-410A et équipée de la technologie Inverter\*, l'unité murale éco-performante intègre en sus un détecteur de présence et une horloge programmable afin d'assurer des économies d'énergie supplémentaires non négligeables.





Unités intérieures murales

Gamme Design

## VERS UNE NOUVELLE ÈRE DE L'ESTHÉTISME DANS L'OFFRE DE DAIKIN

La technologie DAIKIN, coutumière d'une réputation indéfectible de fiabilité, de performance et de pérennité, investit désormais le terrain du design avec le lancement d'une toute nouvelle unité murale baptisée Daikin EMURA !

Daikin EMURA a déjà reçu la reconnaissance d'un jury de professionnels du design qui a attribué à DAIKIN le prix *iF Design* ainsi que le *Reddot Design Award 2011*.

### Unité murale Gamme Design (Daikin Emura)

- › Solution de climatisation réversible très design
- › 4 fonctions dans une seule unité : rafraîchissement, chauffage, ventilation et déshumidification
- › Confort optimisé grâce à un faible niveau sonore (à partir de 22 dB(A))
- › Disponible en deux couleurs : blanc mat et aluminium brossé
- › Détecteur de présence pour réduire les consommations d'énergie
- › Horloge programmable hebdomadaire





## **Solution de climatisation réversible**

### **Une évolution naturelle vers des conceptions au design étudié**

Nul doute aujourd'hui que nombre d'objets de notre quotidien au design plutôt fonctionnel commencent progressivement à évoluer pour intégrer des caractéristiques esthétiques correspondant aux mœurs actuelles, un savant mariage d'élégance et de simplicité.

Allier confort et design est plus que jamais une attente manifestée du grand public ! Et les solutions de climatisation n'échappent pas à cette nouvelle vague créative. Sur le plan purement fonctionnel, l'homme est à la recherche d'un confort optimum tout au long de l'année généré par un équipement de qualité au fonctionnement efficace et silencieux.

Un équipement qui, aujourd'hui, ne peut se limiter à un engagement de performance mais doit également jouer la carte de l'esthétisme. DAIKIN l'a bien compris et innove en ce sens, en intégrant des critères d'élégance à la hauteur de son expertise technologique.



### **Daikin EMURA, l'unité murale « in » 100% Européenne**

L'unité Daikin EMURA de DAIKIN est née du mariage habile entre l'apport d'un esthétisme novateur et l'entretien de valeurs pérennes propres au groupe, soit la fiabilité alliée à la simplicité.

Daikin EMURA fait la part belle au concept de design élégant et épuré. Issu de la collaboration menée entre DAIKIN et l'équipe de Design 3, cabinet de design allemand de renom, le choix est délibéré de ne pas avoir inscrit l'esthétisme de l'unité Daikin EMURA dans un style ostentatoire, mais misant avant tout sur la simplicité des formes et du fonctionnement avec une touche de raffinement.

De conception européenne, Daikin EMURA est exclusivement fabriquée en Europe et disponible en 3 tailles (25 – 35 et 50).

## Un design tendance et écologique

D'aspect sobre, Daikin EMURA n'en demeure pas moins chic, son profil ultra-plat et sa finition élégante en blanc mat ou en aluminium brossé lui confèrent une intégration harmonieuse dans tout style d'intérieur.

La conception de Daikin EMURA a été pensée pour se fondre dans l'habitat. Les grilles de soufflage ont été masquées afin de créer un habillage simple aux lignes douces. Son très faible niveau sonore contribue également à la rendre très discrète auprès des occupants d'une pièce.

À l'instar de la plupart des objets usuels au design ingénieux, l'unité murale Daikin EMURA abrite, sous les contours lisses de son caisson aux deux finitions proposées (blanc mat ou aluminium brossé), des équipements de toute dernière technologie DAIKIN.

En plus de proposer des fonctions de rafraîchissement, de chauffage, de ventilation et de déshumidification, Daikin EMURA a su combiner un design aux lignes épurées à un excellent rendement énergétique, le tout couplé à une facilité d'utilisation étonnante.

Lorsqu'elle est en mode chauffage, l'unité murale Daikin EMURA utilise 70% d'énergie renouvelable contenue dans l'air extérieur. Elle s'avère dès lors beaucoup plus éco-énergétique que les systèmes de chauffage utilisant des énergies fossiles (fioul, gaz,...).

En réduisant les émissions de CO<sub>2</sub>, les solutions de chauffage Daikin contribuent à la préservation de notre environnement.

La technologie Inverter permet d'ajuster la vitesse du compresseur de l'unité afin que le moteur utilise uniquement la quantité d'énergie nécessaire pour chauffer ou rafraîchir une pièce. Technologie qui permet d'éviter les démarrages et arrêts intempestifs générant des consommations d'énergie inutiles.

Les unités Daikin Inverter assurent non seulement un maintien des températures mais offrent des consommations inférieures de 30% à celles d'unités non Inverter.

À une époque où la consommation d'énergie fossile se veut plus restrictive, les consommateurs ont désormais l'opportunité de se diriger vers des solutions plus saines au design inscrit dans l'air du temps.





## Design 3, un nom évocateur dans l'univers du design

Wolfgang Wagner, Directeur de l'agence allemande Design 3 : « *Nous visons la simplicité car il vaut mieux trouver une seule grande idée plutôt que de rassembler beaucoup de petites idées sans lien. Créer quelque chose dont la forme est très simple mais qui conserve une fonctionnalité optimale est presque toujours la démarche la plus difficile à réaliser* », un principe sur lequel repose la proposition de conception présentée à DAIKIN, qui a fait l'unanimité au sein de sa direction Européenne.

Fort de 85 prix venus récompenser la créativité de toute une équipe, dont l'un des plus prestigieux n'est autre que le « Prix Gold » décerné par la République Fédérale d'Allemagne, Design 3 a gagné son expérience dans bon nombre de domaines : télécommunication, électroménager, équipement industriel, sanitaire et médical,...

Créée en 1987 en qualité de filiale rattachée au groupe Moggridge Associates, Design 3 a acquis son indépendance en 1992. L'agence est, depuis 1997, dirigée par M. Wolfgang Wagner.

*Plus d'informations sur le site [www.design3.de](http://www.design3.de)*





Unités intérieures murales

Gamme Excellence

## UNITÉ MURALE URURU SARARA DE DAIKIN TRIPLE CONTROLE POUR PARFAIRE LE CONFORT INTÉRIEUR

### Unité murale Gamme Excellence (Ururu Sarara)

- › Technologie unique sur le marché de la climatisation !
- › Unité de climatisation réversible « 6 en 1 » : rafraîchissement, chauffage, humidification, déshumidification, apport d'air neuf et purification.
- › En été, fonction sarara (déshumidification) : baisse du taux d'humidité pour accélérer la sensation de fraîcheur.
- › En hiver, fonction ururu (humidification) : augmentation du taux d'humidité pour permettre une sensation de chaleur plus rapide.
- › Performances énergétiques exceptionnelles : EER (coefficient de performance nominal en froid) jusqu'à 5.



## L'amélioration du confort de vie et de la qualité de l'air, l'apanage de DAIKIN

Le confort dans une pièce chauffée ou rafraîchie dépend du taux d'humidité de l'air :

- › **en hiver** : lorsque l'air est correctement humidifié, la sensation de chaleur apparaît plus tôt. Inutile de consommer davantage en augmentant la température !
- › **en été** : déshumidifier peut permettre d'augmenter la sensation de fraîcheur sans devoir baisser la température... source d'économies d'énergie !  
En effet, agir simultanément sur la température et le taux d'humidité, permet d'atteindre plus vite le niveau de confort souhaité tout en diminuant ses propres consommations d'énergie.

Daikin a mis à profit cette règle de base, naturellement économe en énergie, dans la conception des climatiseurs réversibles Ururu-Sarara.

De plus, l'unité gère l'apport d'air neuf assaini grâce à un pré-filtre qui capture poussières et pollens au niveau du groupe extérieur. Cet air est ensuite purifié par photocatalyse (élimination des virus et bactéries) au niveau de l'unité intérieure.





## UNITÉ MURALE DE LA GAMME PERFORMANCE EFFICACITÉ ÉNERGÉTIQUE DÉCUPlée

### Unité murale Gamme Performance (FTXS série J)

- › Un large choix de puissances : 7 tailles disponibles (35 à 71).
- › Performances énergétiques accrues grâce au détecteur de présence.
- › Confort amélioré : technologie novatrice qui permet une direction de l'air vers des zones inoccupées et non directement vers l'occupant.

Performance énergétique et confort sans égal résumant parfaitement les atouts de cette série d'unités intérieures et extérieures, venue renouveler la gamme de murs Performance (tailles 35, 42, 50,60 et 71).

La classification énergétique A est appliquée à l'ensemble des puissances de cette série. Preuve chiffrée de l'efficacité énergétique de cette offre, les coefficients de performance (COP) et le taux de rendement énergétique (EER) ont été augmentés de près de 18%. La technologie combinée du détecteur double zone et du décalage de consigne automatique de 2°C permet au système de basculer en mode «économie d'énergie» lorsqu'aucun mouvement n'a été détecté pendant 20 minutes.

Fonction qui génère également une augmentation de l'efficacité énergétique de l'installation.



## **DAIKIN répond aux attentes des utilisateurs**

Tout a été pensé pour combiner efficacement facilité d'utilisation et confort de l'utilisateur. La commande à distance, pourvue d'un design novateur, a été enrichie de nouvelles fonctions simples à comprendre et à manipuler.

## **Grande qualité de diffusion de l'air incomparable**

L'installation d'un nouveau capteur bizona Intelligent Eye influe sur la circulation d'air. Ainsi plutôt que d'être dirigé vers les occupants de la pièce, ce qui procure une sensation particulièrement désagréable, l'air est orienté vers une zone inoccupée afin d'optimiser le confort intérieur.

La fonction « Balayage automatique vertical » a été complétée de deux autres modes de fonctionnement, le débit d'air 3-D et le balayage automatique horizontal. L'équipement de ces nouvelles fonctions assure un débit d'air uniforme.

Les unités intérieures de la gamme Performance peuvent être raccordées à des solutions Multi de DAIKIN. Et les unités extérieures sont compatibles avec la majorité des unités intérieures du catalogue.

## **L'horloge programmable : gage de succès de la gamme Performance !**

Fort de son statut de spécialiste et de précurseur, DAIKIN prouve une nouvelle fois qu'il détient une avance technologique sur ses concurrents, avec la conception d'une horloge qui vient équiper les unités intérieures.

L'usage de cette horloge assure une souplesse et une liberté incomparables dans la programmation du système de climatisation et de chauffage.

En effet, l'utilisateur, peut à sa guise, selon ses besoins et ses habitudes, programmer le fonctionnement des unités sur une base hebdomadaire (28 plages de programmations par semaine).





Unités intérieures consoles

Console rayonnante Nexura

## LE CONFORT ET LE DESIGN D'UN RADIATEUR, LES AVANTAGES DE LA CLIMATISATION REVERSIBLE EN PLUS !

### Console NEXURA

- › Console combinant deux technologies pour maximiser le confort de vie intérieur et les économies d'énergie : convection (fonctionnement grâce à l'air, énergie renouvelable et gratuite) et panneau rayonnant (diffusion d'une chaleur douce)
- › Très faible niveau sonore : seulement 19 dB(A) ! comparable au son d'un bruissement d'air
- › Fonctionnelle et élégante pour s'intégrer dans les décorations les plus contemporaines

Une première sur le marché du confort climatique !

DAIKIN annonce la commercialisation d'une toute nouvelle génération de console réversible éco-énergétique à panneau rayonnant.



Copyright © Daikin

## Un mariage intelligent

Qu'on ne s'y trompe pas !

Son esthétique rappelle celui d'un radiateur traditionnel, mais NEXURA est bel et bien une pompe à chaleur air/air réversible DAIKIN (du chauffage en hiver et du rafraîchissement en été).

NEXURA fonctionne grâce à la combinaison intelligente du rayonnement et de la convection.

La pièce est chauffée très rapidement grâce à l'air chaud soufflé par le ventilateur de la console, puis une fois la température souhaitée atteinte, le panneau rayonnant thermodynamique est activé pour libérer une chaleur douce supplémentaire. Un confort sans égal assuré !

Par cette association unique de deux technologies, DAIKIN est passé maître dans l'art de concevoir des solutions aptes à garantir un confort de vie intérieur idéal.



## Un esthétisme « tendance »

Fonctionnelle et élégante, disponible en blanc, NEXURA s'intègre idéalement et discrètement au sein d'intérieurs contemporains, offrant même la possibilité d'être encastrée (jusqu'à 10 cm encastrables).

Au même titre que l'unité murale EMURA, l'habillage de NEXURA a été conçu par DAIKIN pour satisfaire aux tendances actuelles en matière de décoration intérieure en Europe.

Jamais pareille unité console éco-énergétique n'avait encore été créée, de surcroît affichant de si faibles niveaux sonores.

## « It's oh so quiet ! » (Tellement silencieux)

19 dBA, le son d'un simple bruissement de feuilles, c'est le niveau sonore généré par le fonctionnement de l'unité NEXURA en mode chauffage.

Comparativement au niveau sonore moyen de 40 dB(A) mesuré dans une pièce considérée comme silencieuse, celui de NEXURA est exceptionnel.

Le fonctionnement quasi-inaudible de NEXURA est permis grâce à la diffusion de chaleur ou de rafraîchissement par panneau rayonnant qui génère une importante baisse du débit d'air pour un confort supplémentaire.

## NEXURA, une console éco-énergétique

Outre l'équipement d'une technologie combinée unique, l'amélioration du confort intérieur, un niveau sonore exceptionnellement faible et un design contemporain, NEXURA affiche les performances énergétiques les plus hautes du marché !

Avec un coefficient de performance de 4.36 en mode chauffage (COP) et de 4.55 en mode rafraîchissement (EER), cette nouvelle console se positionne comme le produit idéal en remplacement de radiateurs dans le cadre de rénovation de logements tout électrique.

NEXURA peut se raccorder en monosplit pour le chauffage/rafraîchissement d'une unique pièce ou en multi-split pour l'installation de plusieurs unités intérieures NEXURA, jusqu'à 8.

Les français, sensibles aux économies d'énergie et toujours attachés à l'image du radiateur, ne pourront qu'apprécier les nombreux atouts de la console NEXURA.





Unités intérieures consoles

Console à soufflage double flux

## GAIN DE PLACE ET SOUPLESSE D'ENCASTREMENT

### Console à soufflage double flux

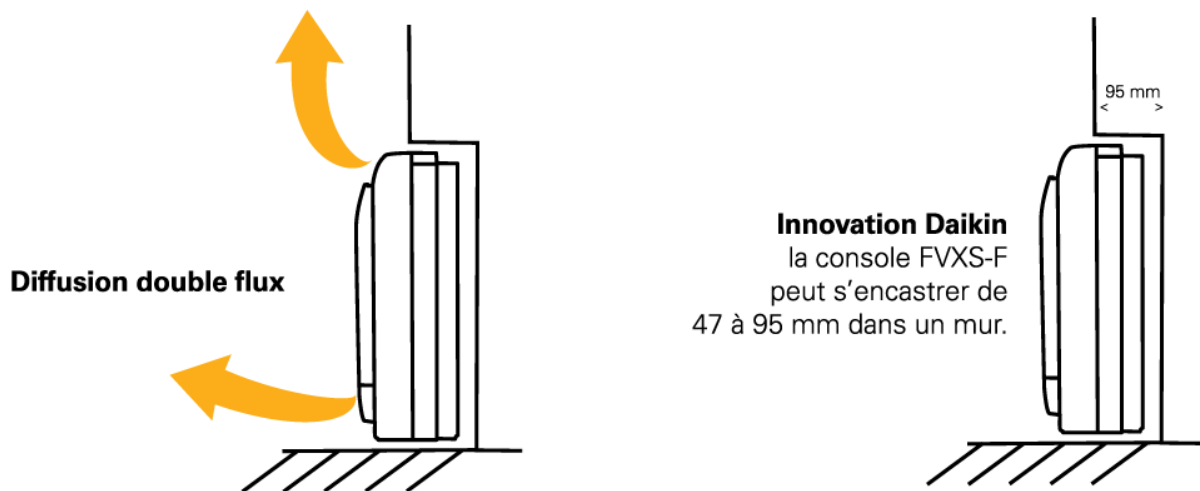
- › Facilité d'encastrement : jusqu'à 70% de sa profondeur
- › Disponible en version réversible
- › Discrète, silencieuse et élégante

Les consommateurs se révèlent de plus en plus exigeants : ils souhaitent acquérir des appareils plus esthétiques, plus silencieux, pouvant facilement s'intégrer dans la décoration, et capables de réaliser des économies d'énergie.



## Console à façade plate

DAIKIN a conçu une console à façade plate, de couleur blanche, équipée de panneaux démontables de 50 à 95 mm. Un réel atout pour assurer une souplesse d'encastrement, permettant d'intégrer la console jusqu'à 70% de sa profondeur dans un mur et offrant ainsi l'aspect d'un radiateur traditionnel.



Son esthétisme épuré et son encombrement mural réduit lui confèrent une grande discrétion à l'intérieur d'une pièce.

Commercialisée en réversible, la console à façade plate est disponible dans trois tailles (de 25 à 50) et peut atteindre un COP (coefficient de performance en chaud) de 4.30 et un EER (coefficient de performance en froid) de 4.39.

## Diffusion d'air double flux

L'utilisateur peut choisir son mode de diffusion d'air, par le haut ou bien par le bas. Et même les deux à la fois selon les besoins de l'utilisateur. Mais encore, il est possible d'utiliser le mode de fonctionnement automatique qui ajustera la diffusion d'air de façon à obtenir le meilleur confort possible dans la pièce.

## Horloge programmable intégrée, adaptée aux applications résidentielles

La télécommande infrarouge est équipée d'une horloge programmable permettant de régler 5 marche/arrêt quotidien, ainsi que des zones d'abaissement de température lorsque les locaux ne sont pas occupés.





## NOUVEAU GROUPE EXTÉRIEUR TAILLE 40 POUR DE FAIBLES BESOINS DE CLIMATISATION

Aujourd'hui nous ne pouvons que constater un durcissement de la réglementation en matière de consommation de l'habitat (exigences du BBC, RT.2012, éco-construction,...), ainsi qu'une évolution positive des comportements de la société, de plus en plus sensibilisée à la notion de préservation de notre environnement.

Pour y répondre, DAIKIN propose, en 2012, des solutions adaptées à l'habitat du futur, qui se doit de devenir de moins en moins énergivore.

La commercialisation prochaine d'un nouveau groupe extérieur multisplit 3 sorties de taille 40 correspond à cette mouvance sur laquelle se portent tous les développements du groupe.

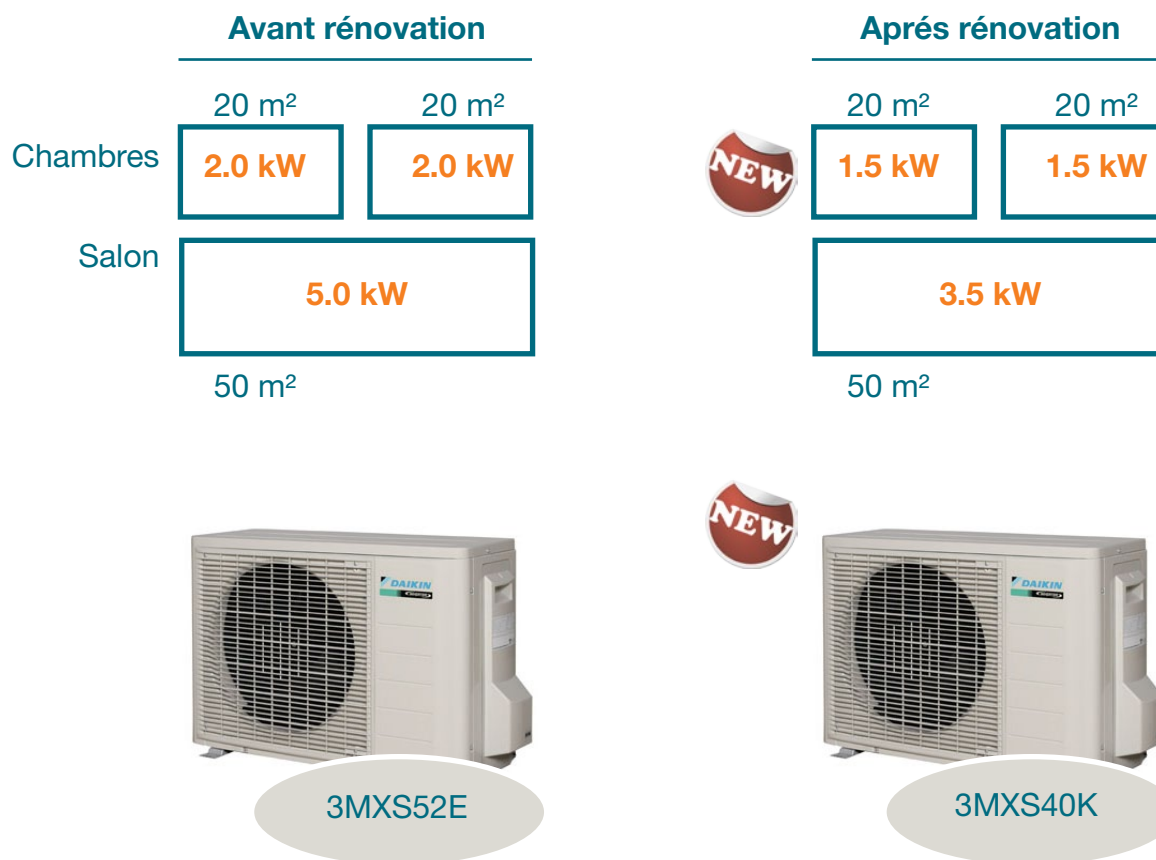
### **Un habitat mieux isolé = un besoin en climatisation plus faible**

DAIKIN ne saurait que trop conseiller de penser « isolation » avant de se lancer dans un projet d'acquisition de système de climatisation.

Remplacer un système de chauffage électrique par un système de climatisation réversible dans l'optique d'influer considérablement vers une baisse de sa consommation électrique, ne peut être réalisable que si le propriétaire a vérifié en amont la qualité de son isolation ; sous peine de ne pas réaliser les économies attendues du fait de la perte de l'apport calorifique ou frigorifique fourni par le système de climatisation.



Un logement correctement rénové ayant subi une amélioration de son isolation nécessitera des besoins en climatisation forcément moins importants.



Le nouveau groupe multisplit trois sorties taille 40 peut être connecté jusqu'à 3 unités intérieures dont le nouveau mural de la gamme éco-performance de taille 15 (cf page. 1).

Avec un COP supérieur à 5 et un EER de 4,85, le multisplit taille 40 est particulièrement performant pour permettre la réalisation d'importantes économies d'énergie.



## UN GROUPE EXTÉRIEUR ÉQUIPE D'UNE FONCTION HUMIDIFICATION

### Groupe extérieur multi-split Ururu

- › la sensation de chaleur est rapidement ressentie sans élévation de la température
- › les besoins en chauffage sont diminués, gages de réductions de consommation d'énergie
- › le confort est optimisé

Une unité extérieure (multisplit) équipée d'une fonction humidification (Ururu) pour une sensation de chaleur instantanée, une filtration efficace et une circulation d'air humide de l'extérieur à l'intérieur pour améliorer le confort et garantir des économies d'énergie significatives.

Déjà présent sur le marché, le Monosplit Ururu Sarara de DAIKIN capable de chauffer, rafraîchir, humidifier, déshumidifier, filtrer l'air et apporter de l'air neuf avait reçu un Enéo d'Or dans la catégorie « Qualité de l'air intérieur ».

DAIKIN décline ce concept et propose son Multisplit Ururu, une solution de climatisation réversible air/air, capable de chauffer, rafraîchir, d'humidifier l'air ambiant, d'assurer l'apport d'air neuf, tout en le filtrant.



L'humidité est prélevée dans l'air extérieur avant d'être acheminée vers l'unité intérieure via une canalisation. Cet air humide est ensuite filtré par 2 fois, au niveau de l'unité extérieure tout d'abord et ensuite au niveau de l'unité intérieure avant d'être diffusé dans l'habitat.

Le Multisplit Ururu est disponible en deux tailles : 40 et 50.

Il peut être connecté à un seul type d'unité intérieure : un split mural Ururu, référence qui est à distinguer du reste de l'offre résidentielle de DAIKIN, puisque c'est la seule unité intérieure compatible avec le Multisplit Ururu.

Le mural Ururu est équipé d'un pré-filtre et d'un filtre purificateur.

Le pré-filtre agit directement sur les poussières et pollens pour les éliminer.

Le filtre purificateur a vocation à détruire les virus et bactéries pouvant être présents dans l'air.

Le Multisplit Ururu est muni d'un filtre catalyseur qui a la capacité de supprimer les mauvaises odeurs. Il a été conçu pour apporter à l'environnement intérieur de l'air neuf pré-traité. Autrement dit, si des odeurs de fumées se ressentent à l'extérieur d'une habitation, le Multisplit Ururu qui capte l'air extérieur se chargera d'évacuer grâce à l'action de la catalyse cette odeur désagréable. Et ce afin qu'elle ne circule pas à l'intérieur de l'habitation.

Avec un COP de 4.04 et un EER de 4.44, le Multisplit Ururu de classe A (sur l'étiquette énergétique) engendre des consommations d'énergie particulièrement faibles. Le fait d'agir simultanément sur la température et le taux d'humidité, permet d'atteindre plus vite la sensation de chaleur ou de fraîcheur souhaitée tout en diminuant ses propres consommations d'énergie.

# ↳ LEXIQUE

**CLIMATISATION RÉVERSIBLE** : c'est un système qui climatise votre intérieur au plus fort de l'été et qui le chauffe en hiver. Vous pensez que c'est magique ? Pas tant que ça. En mode rafraîchissement, le fluide qui circule dans l'appareil absorbe la chaleur de la pièce pour la rejeter vers l'extérieur. En mode chauffage, c'est l'inverse: le climatiseur diffuse chez vous la chaleur qu'il parvient à capter dehors, même s'il fait jusqu'à -15°C.

**CONSOLE** : unité intérieure qui se pose en allège à l'identique d'un radiateur électrique.

**COP OU COEFFICIENT DE PERFORMANCE** : il s'agit du rapport de la puissance de chauffage délivrée sur la puissance consommée. Par exemple, un appareil qui consomme 100W d'électricité pour produire 100W de chaleur ou de froid a un COP de 1. Un appareil qui a un COP de 3,5 va produire 3,5 fois plus d'énergie qu'il n'en a consommée.

**L'EER OU ENERGY EFFICIENCY RATIO** est le coefficient d'efficacité frigorifique. Il représente la performance énergétique de la pompe à chaleur fonctionnant en mode rafraîchissement.

**FLUIDE FRIGORIGÈNE** : le fluide circule à l'intérieur de l'appareil de climatisation et absorbe, transporte et libère successivement la chaleur en fonction de son état (liquide ou gazeux). Les fluides frigorigènes utilisés sont des HFC (hydrofluorocarbones). DAIKIN est le seul fabricant de climatisation à produire ses fluides.

**INVERTER** : système utilisé dans les appareils de climatisation à détente directe de la deuxième génération, utilisant un compresseur à vitesse variable. La vitesse varie en fonction du point de température souhaitée par l'utilisateur et de la température extérieure. L'appareil fonctionne ainsi de manière optimisée, sans à-coup, limitant aussi l'usure des pièces et surtout la consommation d'énergie au minimum (cf. COP).

Le terme « **SPLIT** » désigne l'ensemble composé d'une unité intérieure et d'une unité extérieure.

Un « **MONOSPLIT** » se compose d'une seule unité extérieure et d'une seule unité intérieure. Simples, rapides à installer et économiques, ils sont particulièrement adaptés pour équiper une seule pièce.

Les « **MULTISPLITS** » relient une unité extérieure à plusieurs unités intérieures (de 2 à 5). Ils permettent de s'équiper progressivement et s'installent selon la configuration et le volume de chaque pièce.

**UNITÉ EXTÉRIEURE** : elle comprend les pièces majeures de l'appareil (le moteur, le condenseur, le compresseur). Elle est traitée anti-corrosion. Chez DAIKIN, l'unité extérieure peut être placée jusqu'à une distance de 25 mètres des unités intérieures, y compris avec des dénivelés pouvant aller jusqu'à 15 mètres.