

Septembre 2010

Communiqué
de Presse

FINNFOREST Construction présente **FJI maX** au Salon SPACE 2010



ACCUEIL PRESSE
Mardi 14 septembre 2010
Hall 3 stand G85

NOUVEAUTE FINNFOREST :

→ **FJI MAX, la panne déversée ou d'aplomb pour des utilisations en toiture de grande portée de 6 à 9 mètres des bâtiments agricoles et équestres**

La conception des bâtiments agricoles favorise les grands volumes et le minimum de poteaux, imposant pour la réalisation des toitures de grandes portées.

Finnforest, acteur majeur de solutions constructives en bois, présent depuis 20 ans sur le marché français, lance FJI maX, une panne pour les longues portées libres de 6 à 9 mètres.



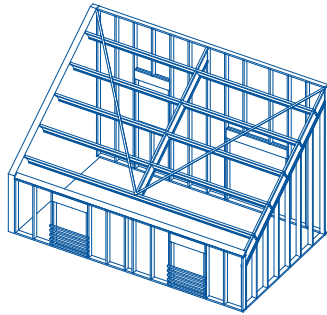
Contact Presse

Finnforest France SAS - Division construction
Immeuble le Doublon - Bât. A
11 avenue Dubonnet - 92400 Courbevoie
Tel : 01 41 32 20 71 - Fax : 01 41 32 36 45
Contact : Mathieu Robert
Mail : mathieu.robert@finnforest.com

FP&A - Frédérique PUSEY / Farida IBBARI
10, rue Maurice Utrillo - 78360 Montesson
Tél : 01 30 09 67 04 - 06 14 79 35 52 Fax : 01 39 52 94 65
Site : www.fpa.fr
Contact : Frédérique PUSEY
Mail : fred@fpa.fr

FINNFOREST Construction présente **FJI maX** au Salon SPACE 2010

FJI maX trouve toute sa légitimité pour des applications en neuf ou en rénovation, les bâtiments agricoles, de stockage, les garages et les bâtiments annexes, et pour l'extension du bâti existant.



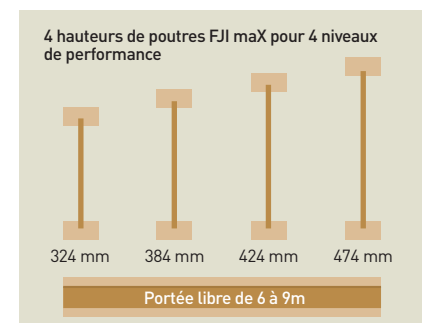
FJI maX est particulièrement adaptée pour une utilisation déversée pour accueillir tous les types d'isolants, de panneaux et de couverture, mais elle peut être aussi utilisée d'aplomb si besoin.

Sa capacité de charge est exceptionnelle permettant l'installation aisée d'une toiture photovoltaïque.

FJI maX est une poutre en I composée de membrures de 51 mm d'épaisseur et 96 mm de largeur en lamibois Kerto-S et d'une âme en OSB-3 de 10mm d'épaisseur. Cette forme et sa composition font de FJI maX, une panne d'une grande légèreté et d'une grande stabilité dimensionnelle.

Sur le chantier, son utilisation est d'une grande simplicité : découpe avec un outillage portatif basique.

En fonction des configurations et des charges, FJI maX est disponible d'ores et déjà en 4 hauteurs.



Distribution : négoce spécialisés bois et charpentés → www.finnforest.fr

EN BREF MIEUX CONNAÎTRE FINNFOREST

Finnforest est un industriel spécialisé en solutions bois haute performance développées en partenariat avec ses clients. Finnforest, société de Metsäliitto regroupe les activités de transformation et de valorisation du bois. Le groupe Metsäliitto est une coopérative de 131 000 propriétaires forestiers finlandais qui gèrent durablement 48% de la forêt privée finlandaise. De dimension européenne, Finnforest déploie son activité sur 20 pays et génère un chiffre d'affaires supérieur à un milliard d'euros. En France, Finnforest est implanté à Honfleur (14), Bouville (27), Casteljaloux (47) et Courbevoie (92).

Finnforest France SAS en quelques chiffres

Chiffre d'affaires : 67 millions €.

Effectif : 214 personnes.

Produits de construction commercialisés en France :

28 000 m³

Kerto : 23 000 m³

Leno : 2 300 m³

FJI : 450 000 ml