

FP&A Newsletter 1^{ER} TRIMESTRE 2014



VOS IDENTIFIANTS SUR NOTRE SITE

Login : journaliste

Mot de passe : fpa007

ACTUALITES FP&A

L'Ecole Supérieure de Physique et de Chimie Industrielles de la Ville de Paris (ESPCI ParisTech) confie ses relations presse à l'agence FP&A. L'agence est en charge des relations presse de la conférence internationale du 30^{ème} anniversaire de la découverte des quantum dots colloïdaux organisée du 26 au 28 mai 2014.

Davey Bickford, leader mondial des déclencheurs d'explosif dans le secteur minier confie la réalisation de ses supports de communication print et web à l'agence FP&A.

SAVE THE DATE

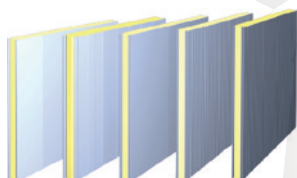
Le jeudi 3 avril, visite de l'aquapôle de Lunéville

Le lundi 7 avril, point presse Daikin et Fabrica à Milan dans le cadre du Salon International du Meuble

Le mardi 27 mai, conférence de presse 30^{ème} anniversaire des QD colloïdaux

ZOOM SUR ARCELORMITTAL CONSTRUCTION

FRIGOTHERM : NOUVEAU PANNEAU FRIGORIFIQUE POUR LE MARCHÉ AGROALIMENTAIRE



ArcelorMittal Construction investit et lance une nouvelle gamme de panneaux sandwich isolés à double emboîtement et fixation invisible :

Frigothem® destiné au marché agroalimentaire. Frigothem® est un panneau sandwich en acier galvanisé prélaqué, complété d'un isolant en mousse PIR/PUR.

ZOOM SUR LA CHAMBRE SYNDICALE DES FABRICANTS DE VERRE PLAT

LES VERRIERS ENGAGÉS DANS LA DÉMARCHE HQE : 2 NOUVELLES FDES DISPONIBLES SUR LA BASE INIES.

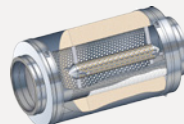


Les verriers AGC France, Interpane et Saint-Gobain Glass, réunis dans la Chambre Syndicale des Fabricants de Verre Plat, ont défini deux fiches de déclaration environnementale

et sanitaire (FDE&S), pour promouvoir et mieux caractériser les vitrages isolants dans le cadre d'une amélioration de l'efficacité énergétique des nouveaux bâtiments. Certifiés par l'Afnor en septembre 2013, ces documents sont consultables gratuitement sur la base INIES.

ZOOM SUR CHEMINÉES POUJOLAT

CHEMINÉES POUJOLAT A PRÉSENTÉ AU SALON BOIS ÉNERGIE DE SAINT-ÉTIENNE, TROIS SOLUTIONS PERFORMANTES :



- ▶ **ALLIANCE** : système de récupération et de distribution d'air chaud couplé à la VMC double flux pour les poêles à pellets ;
- ▶ **CONFORT +** : système de récupération et de distribution d'air chaud équipé d'un nouveau moteur économe et silencieux à débit constant pour les foyers fermés et les poêles à bois ;
- ▶ **EXCILENCE** : silencieux à technologie mixte pour les installations de chauffage individuel, collectif, industriel ou tertiaire.

ZOOM SUR DAIKIN

NOUVELLE SOLUTION VRV IV 3 TUBES À RÉCUPÉRATION D'ÉNERGIE



DAIKIN a réalisé une prouesse technologique en concevant cette nouvelle solution VRV à récupération d'énergie, véritable concentré de technologie qui s'intègre à n'importe quelle taille de bâtiment (hôtels, commerces, immeubles de bureaux, écoles, centres de loisirs...).

En plus de fournir chauffage et rafraîchissement simultanément, cette nouvelle génération de VRV à récupération d'énergie est enrichie de nouvelles fonctionnalités :

- ▶ Gestion de l'air neuf grâce à un kit de raccordement à Centrale de Traitement d'Air (CTA)
- ▶ Production d'eau chaude sanitaire haute température et basse température

NOUVEAU MURAL DESIGN DAIKIN EMURA, UN SEER* CLASSÉ A+++ ET UN SCOP* DE A++ SUR L'ÉTIQUETTE ÉNERGÉTIQUE



DAIKIN Europe a choisi de s'entourer d'un grand cabinet de design, Yellow Design, pour concevoir la nouvelle unité Daikin Emura.

Outre ses qualités esthétiques, Daikin Emura dépasse la notion de confort habituelle grâce à l'intégration de nouveaux équipements.

Disponible en deux coloris, modèle blanc mat pur ou version aluminium, la solution Daikin Emura bénéficie d'une conception aérodynamique, lui procurant un profil incroyablement discret, pour répondre aux besoins d'équipements design. L'unité DAIKIN Emura vient d'être primée, en recevant le prix Red Hot 2014.

ZOOM SUR LA FÉDÉRATION DES INDUSTRIES DU VERRE

QUAND LES BOCAUX EN VERRE RÉINVENTENT LA PAUSE DÉJEUNER



De la gastronomie française à la cuisine de la rue, il y avait un fossé que les grands chefs ont franchi. Puisque le consommateur veut manger mieux pour moins cher, ils ont investi la pause déjeuner en concoctant une cuisine de qualité pour un ticket moyen variant de 11 à 15 euros. A Paris au mois de février, le chef Marc Veyrat a lancé ses premiers camions-restaurants « Mes bocaux ». Une nouvelle offre de repas bios préparés chaque jour et emballés dans du verre. Le duo gagnant pour une image saine et responsable : bocaux de verre recyclables + produits bio et/ou locaux.

ZOOM SUR ICF HABITAT SUD-EST MÉDITERRANÉE

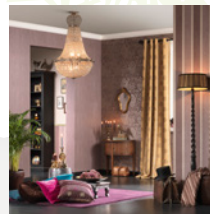
18 NOUVEAUX LOGEMENTS SOCIAUX ADAPTÉS AU HANDICAP PSYCHIQUE À NICE



Dans le cadre de la Convention d'Utilité Sociale (CUS) signée avec l'Etat en 2011, ICF Habitat Sud-Est Méditerranée a livré 18 logements sociaux et des espaces de vie communes adaptés aux personnes en situation d'handicap psychique, avenue Lorenzi à Nice.

ZOOM SUR MATHYS

NOUVELLE COLLECTION DE PAPIERS PEINTS



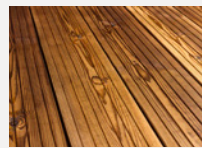
Mathys® lève le voile sur une collection de 55 papiers peints développés en association avec les 140 peintures décoratives haut de gamme cachemire® déjà disponibles. Expert coloriste, Mathys® a associé chaque papier peint avec 4 peintures de la gamme cachemire®, créant ainsi une kyrielle de décorations possibles.

Combiner papiers peints et peintures devient désormais un véritable jeu d'enfants.

Conçus autour de 5 ambiances, les imprimés aux motifs variés mêlent modernité et inspiration vintage, suivant les dernières tendances en matière de décoration.

ZOOM SUR METSA WOOD

NOUVEAUTÉS TERRASSES 2014



Le spécialiste de l'aménagement du jardin Metsä Wood met tout en œuvre pour s'affranchir des profils standards et proposer de nouveaux dessins de lames, graphiques et originaux. En 2014, Metsä Wood enrichit son offre terrasse avec 4 nouveaux profils en Pin du Nord : peu de nœuds, grande largeur, forme arrondie et lame vénitienne... Il y en a pour tous les goûts !

- ▶ Le profil 6 V très tendance
- ▶ La lame grande largeur naturelle et élégante
- ▶ La lame aux bords arrondis galbée pour un esprit zen
- ▶ La lame vénitienne

Ces nouvelles lames de terrasse sont vendues entre 29 € / m² et 46 € / m².

1^{ÈRE} MAISON ACCUEIL SPÉCIALISÉE À EMBRUN EN TOITURES KERTO-RIPA



Localisée dans une zone géographique où les chutes de neige sont fréquentes, la MAS d'Embrun devait être équipée d'une toiture performante thermiquement mais également mécaniquement, pour supporter de fortes charges (neige et végétalisation). Le choix du Bureau d'études Structure bois Gaujard Technologie s'est très vite orienté vers les caissons structurels Kerto-Ripa® de Metsä Wood qui combinent l'ensemble de ces avantages.

Au total, 800 m² de Kerto-Ripa® ont été posés par l'entreprise de pose en charge du lot bois, Alpes Méditerranée Charpente (AMC) en 2 phases de 2 jours.

ZOOM SUR SOPREMA ENTREPRISES

SOPREMA ENTREPRISES RECRUTE SES FUTURS CONDUCTEURS DE TRAVAUX



Soprema Entreprises prévoit de poursuivre sa démarche de recrutement.

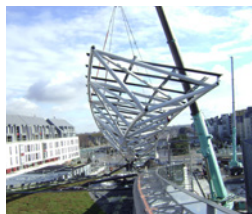
Pour recruter ses futurs conducteurs de travaux, Soprema Entreprises privilégie

avant tout la recherche de talents et entreprend une relation active auprès des étudiants Bac +2/3 en bâtiment et écoles d'ingénieurs.

En chiffres :

- ▶ Volume de 75 embauches par an pour SOPREMA Entreprises
- ▶ 2 400 collaborateurs en poste au sein de la branche Entreprises dont 280 conducteurs de travaux

UN RUBAN TRIDIMENSIONNEL DE 140 M SUR LE PÔLE CULTUREL DE SAINT-MALO



Début février, le spécialiste de la charpente métallique SMB a réalisé le levage de la pièce maîtresse du pôle culturel de Saint-Malo : la structure métallique qui soutiendra le futur ruban photovoltaïque.

Le ruban tridimensionnel, véritable clef de voûte, s'étend sur une longueur de 140 m et pèse 90 tonnes.

Au total, ce sont 530 tonnes d'acier qui ont été montées par SMB.

Dessiné par le cabinet parisien AS.Architecture-Studio, le profil ondulé confère au bâtiment une identité forte et unique, reconnaissable immédiatement.

ZOOM SUR SPIE BATIGNOLLES

LE PROCÉDÉ LUMIROUTE® EXPÉRIMENTÉ POUR LA PREMIÈRE FOIS À LIMOGES



Le projet Lumiroute® développé par trois partenaires experts dans leur domaine a été retenu dans le cadre de l'appel à projets lancé par le Ministère de l'Ecologie, du Développement

Durable, des Transports et du Logement (MEDDTL) visant à soutenir les innovations en matière de construction routière.

Lumiroute® répond à une recherche d'optimisation du couple revêtement routier et luminaire, avec pour objectif une réduction significative des consommations d'énergie.

Limoges Métropole s'est proposé pour expérimenter le procédé Lumiroute® dans le cadre de la réfection d'une 2 x 2 voies durant 3 ans. Le procédé expérimenté sur site réel sera soumis à une analyse comparative par rapport à une solution d'enrobés traditionnelle

NOMINATION DE MICHEL BALAN CHEZ SPIE BATIGNOLLES ÉNERGIE



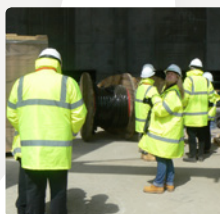
Précédemment Directeur National du Département Maintenance d'Axima, Directeur Technique du Pôle Maintenance de Cofely Axima, Michel Balan, 59 ans, a été nommé Directeur Maintenance de Spie batignolles énergie.

« Nos perspectives de croissance sont fortes dans ces activités. L'expertise de Spie batignolles, concepteur, constructeur et intégrateur de solutions techniques, nous permet de garantir une performance globale du bâtiment »

Michel Balan

NOS RÉFÉRENCES

- . Arval by ArcelorMittal
- . Cheminées Poujolat
- . Comap
- . Daikin
- . Fédération des Industries du Verre
- . Mathys
- . Metsä Wood (Finforest)
- . Groupe ICF Habitat
- . Soprema Entreprises
- . Spie batignolles



CHANTIERS

Nous vous rappelons que nous vous offrons la possibilité de visiter sur demande individuellement des références, des chantiers mettant en oeuvre les produits de nos clients...!