



Hôpital de Sedan (08)

Crédit photo : Bruno Gouhoury

Nouveau pôle mère-enfant de l'hôpital de Sedan, Une façade ouverte sur la ville réalisée par Soprema Entreprises



Crédit photo : Bruno Gouhoury

Mis en fonction en février 2014, le nouveau pôle mère-enfant du centre hospitalier de Sedan a réuni l'ensemble de ses services maternité, néonatalogie et pédiatrie. Pour ce faire, l'hôpital a entrepris la construction d'une extension aux bâtiments existants. L'agence SOPREMA ENTREPRISES de Reims, spécialiste de l'enveloppe des bâtiments, a réalisé l'ensemble de la façade en bardage et vêtue de ce nouveau pôle ; une façade ouverte sur la ville qui a nécessité tout le savoir-faire technique des équipes de SOPREMA ENTREPRISES pour la réalisation de ce chantier très complexe.

Une nouvelle vitrine pour le centre hospitalier

Imaginé par le cabinet d'architectes, Chabanne & Partenaires, le nouveau pôle mère-enfant, livré en décembre 2013, est la nouvelle vitrine du centre hospitalier de Sedan. Le bâtiment a été travaillé en relief pour accrocher la lumière et apporter un dynamisme à la construction. Les vastes ouvertures vitrées offrent par ailleurs aux patients une vue panoramique sur la ville.

Pour la réalisation de cette façade unique dont les travaux ont démarré en septembre 2012, SOPREMA ENTREPRISES a travaillé de concert avec la



Crédit photo : Bruno Gouhoury

SOPREMA ENTREPRISES

14 rue de Saint-Nazaire – CS 10931 – 67029 STRASBOURG Cedex
Tél. : 03 88 79 85 03
contact@soprema-entreprises.com
www.soprema-entreprises.com

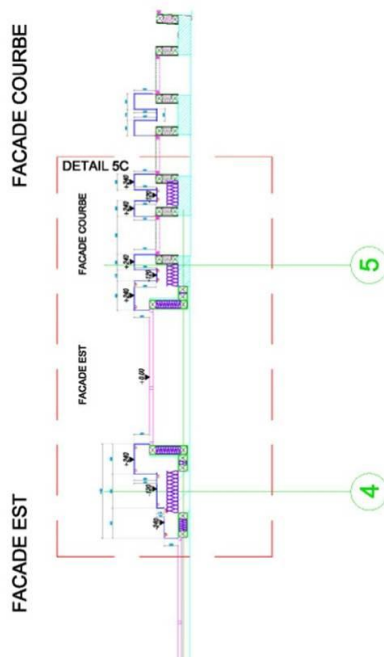
CONTACT PRESSE : Agence FP&A

Frédérique Pusey et Lucile Boittin
Tél. 01.30.09.67.04
Email : fred@fpa.fr ou lucile@fpa.fr

ACTIVITE TRAVAUX DU GROUPE SOPREMA



Crédit photo : Bruno Gouhoury



Crédit schéma : Soprema Entreprises



Crédit photo : Bruno Gouhoury

maîtrise d'œuvre et le bureau d'études afin de définir la mise en œuvre la plus adaptée au rendu extérieur voulu pour ce nouveau pôle.

La série d'ouvertures avec des châssis entrants et sortants a nécessité une haute technicité de la part des équipes de l'agence Rémoise.

« La forme arrondie de la construction, la façade dynamique et les nombreux changements de nus ont créé de multiples détails à gérer tant au niveau des études que de la mise en œuvre », explique Mehdi Faouzi, conducteur de travaux à l'agence SOPREMA ENTREPRISES de Reims.

Une mise en œuvre complexe pour une façade réalisée totalement sur-mesure

Ce bâtiment R+3, est habillé d'une vêtue aluminium et d'un bardage en fibre-ciment sur ossature métallique. Chaque élément de la façade étant unique, sa mise en œuvre a exigé un travail d'expert.

L'isolation renforcée du bâtiment de 120 à 180 mm de laine de roche suivant le support a généré un déport de 30 cm de la vêtue par rapport à la structure béton, complexifiant d'autant plus la pose du bardage.

Afin de permettre aux corps d'état des lots intérieurs d'intervenir rapidement, SOPREMA ENTREPRISES a posé un pare-pluie sur l'ensemble de la façade avant de venir mettre en œuvre l'ossature en oméga. L'ossature, composée de modules de différentes dimensions, a été équipée de cornières aluminium réglables afin de récupérer les rattrapages de nus.

Chacune des pièces est arrivée à plat sur le chantier et a fait l'objet d'un pliage sur place avant le levage par grue nacelle.

Détails de la façade

- Vêtue de 290 m² avec isolant laine de roche 120 mm et parement Fermacell®
- Vêtue de 820 m² avec isolant laine de roche 180 mm sur ossature métallique Reynobond®
- Bardage de 350 m² en fibre-ciment HardiePanel® sur ossature métallique

Les intervenants du chantier

- Maître d'ouvrage : Centre hospitalier de Sedan
- Architecte mandataire : Chabanne & Partenaires
- Architecte associé : Zoom Architecture
- Vêtue et bardage : SOPREMA ENTREPRISES – agence de Reims

Soprema Entreprises, Leader et précurseur dans l'enveloppe des bâtiments



Union Champagne à Avize (51) – MOA : Union Champagne – MOE : Vincent Fierfort – Crédit photo : Bernard Sivade



Résidence St John Perse à Reims (51) – MOA : Reims Habitat – MOE : Jean-Philippe Thomas - Crédit photo : Soprema Entreprises



L'Ecopole de la Sanef à Reims (51) – MOA : Sanef – MOE : Grzeszczak et Rigaud Architectes – Crédit photo : Frédéric Canon – Vertical Photo

SOPREMA ENTREPRISES, branche « travaux » du groupe familial SOPREMA, s'affirme aujourd'hui comme leader et précurseur des applications liées à l'enveloppe des bâtiments : étanchéité des toitures-terrasses, couverture, bardage et désenfumage.

S'appuyant sur plus de 100 ans d'expérience et de savoir-faire et près de 2 400 collaborateurs en France, SOPREMA ENTREPRISES intervient sur tous types d'ouvrages (industrie, tertiaire, commerce, logement collectif, locaux de service public...), de l'étude à la mise en œuvre et à la maintenance en conjuguant techniques traditionnelles et solutions innovantes (étanchéité bitumineuse, étanchéité liquide, végétalisation de toiture, étanchéité photovoltaïque...).

En tant que spécialiste de l'enveloppe du bâtiment, SOPREMA ENTREPRISES se doit également d'apporter des solutions techniques et de mise en œuvre autant en toiture qu'en façade afin d'optimiser la qualité environnementale et énergétique des bâtiments.

Pour répondre à la RT 2012, l'entreprise a développé un procédé constructif permettant d'assurer l'isolation et la perméabilité à l'air de l'enveloppe des ouvrages en structure légère et garantissant ainsi une perméabilité à l'air $Q_{4\text{ surf}} < 0,5\text{m}^3/\text{m}^2/\text{h}$.

Les chiffres clés

Soprema Entreprises, c'est aujourd'hui :

- 46 agences et filiales en France
- 2 400 collaborateurs impliqués
- Plus de 8 500 chantiers par an en travaux neufs ou en rénovation.

L'agence de Reims compte 105 collaborateurs et intervient sur 400 chantiers/an dans les départements de l'Aisne, des Ardennes, de l'Aube, de la Marne, du Nord de la Haute-Marne et du Sud de la Somme.

Quelques références

- Ecopole de la Sanef à Reims (51),
- Union Champagne à Avize (51),
- Le Capitole en Champagne à Châlons-en-Champagne (51),
- Le collège de Saint-Dizier (52),
- Le parc des Moulins de Soissons (02),
- Les résidences Saint John Perse à Reims (51),
- Le siège social Frey à Bezannes (51),
- Le Carrefour à La Chapelle-Saint-Luc (10),
- Le centre de formation de Foot à Amiens (80).