

Mathys[®] complète son offre façades avec une solution globale ITE «Murtherm[®]» disponible en négoce



Depuis plus de 50 ans, Mathys[®] développe des solutions innovantes pour la protection, la rénovation et la décoration de façades. Grâce à son savoir-faire et à son expérience (plus de 30 millions de m² peints à ce jour), Mathys[®] est devenue une référence en matière de revêtements de façade sur le marché européen.

Mathys[®] complète aujourd'hui son offre en lançant Murtherm[®], un concept complet d'isolation thermique par l'extérieur. Il est composé de plaques d'isolant, de colle et d'un enduit de finition. Murtherm[®] permet ainsi de combiner l'une des meilleures techniques d'isolation du bâti (l'ITE) pour atteindre aisément un niveau de performance énergétique efficient (type BBC), tout en rénovant l'esthétique des façades grâce aux différentes finitions proposées par Mathys[®].

Disponible en négoce, Murtherm[®] est destiné principalement au secteur résidentiel tant en construction neuve qu'en rénovation.

L'ITE est une technique qui a actuellement le vent en poupe, car elle supprime les ponts thermiques en assurant la continuité de l'isolation. Elle garantit à la fois un confort été/hiver et des économies énergétiques.

En rénovation, elle présente l'avantage de ne pas créer de nuisances à l'intérieur du logement, et donc de permettre aux habitants de continuer à vivre dans leur habitation.

Contacts presse

Martin Mathys S.A.

Peggy Goossens, Marketing Manager Mathys
Kolenbergstraat 23 - 3454 Halen-Zelem - BELGIQUE
Tél : +32 13 460 200 - Email : p.goossens@ro-m.com

Agence de relations presse FP&A

Frédérique PUSEY ou Céline GAY
10 rue Maurice Utrillo - 78360 Montesson
Tél : 01 30 09 67 04 - Email : fred@fpa.fr ou celine@fpa.fr



Murtherm® : un concept complet d'isolation thermique par l'extérieur

Le système ITE Murtherm®, présenté en système complet, se compose de 3 éléments :

- **L'isolant** (polystyrène expansé certifié Acermi), disponible en plusieurs épaisseurs (de 20 à 300 mm) en fonction du niveau de performance thermique recherché.
- La couche de base armée, composée de :
 - une couche de **mortier d'armature** Murtherm® Colle (renforcé de fibres) élastique et résistant aux déchirures,
 - **l'armature** qui permet une bonne résistance aux chocs, à la fissuration et assure la résistance mécanique.
- Le **revêtement de finition** d'aspect minéral : Murtherm® Finition Talochée grain moyen (granulométrie moyenne 1,5 mm) et grain fin (granulométrie moyenne 1 mm) allient la protection de la façade à l'esthétique.

Une couche de primaire d'adhérence régulateur d'absorption Murtherm® Primer peut être appliquée si nécessaire, notamment pour l'uniformisation des fonds avant l'application du revêtement de finition.

Murtherm® vient d'obtenir un **Agrément Technique Européen** du CSTB sous le numéro ETA-14/106.

Et comme l'esthétique des façades compte aussi, Murtherm® offre un grand choix de possibilités créatives pour la finition à choisir parmi les teintes des nuanciers Façade et Elements !

Finition • Fin



façade : 300 Lite Serenity

façade : 433 Cream Puff

Finition • Moyen



façade : 434 Chloe

façade : 303 Pale Mauve





Une mise en œuvre facile et adaptée à toutes les typologies de chantier

Pour satisfaire toutes les demandes et toutes les configurations de chantier, Mathys® propose 2 systèmes d'isolation de façade :



- **Murtherm® système collé :**

Le matériau isolant est collé sur le support.

Ce système est particulièrement recommandé pour les supports neufs et cohérents mais peut aussi convenir pour une utilisation sur d'anciens supports non traités ou nettoyés.

Cette solution est la plus performante en termes de résistance au vent.



- **Murtherm® système calé-chevillé :**

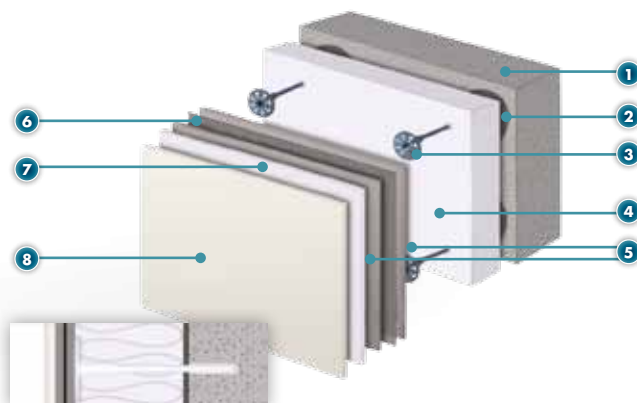
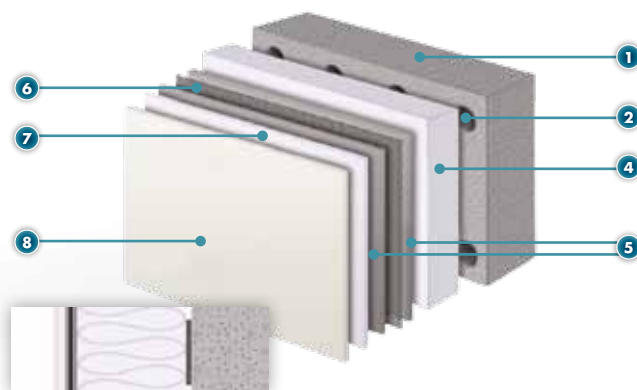
Les plaques d'isolant sont calées avec des plots de mortier de calage (ou de sous enduit) puis chevillées au support selon un plan préétabli.

Ce système est recommandé en cas de rénovation de supports non traités ou peints.

Il accepte une irrégularité de la planéité des supports < 1 cm sous la règle de 2 m.

Il offre une facilité de mise en œuvre sur tous supports.

- | | |
|-------------------------|-------------------------|
| 1 support | 2 fixation de l'isolant |
| 3 chevilles | 4 isolation |
| 5 sous-enduit | 6 armature |
| 7 primaire (facultatif) | 8 finition |



Un service d'accompagnement pour la mise en œuvre

Et pour accompagner les peintres et artisans, Mathys® offre l'aide de son service technique pour conseiller le produit le mieux adapté aux travaux, la meilleure méthode d'application et la quantité nécessaire.

Une formation aux produits et à la technique de pose ITE sera également proposée aux clients des négoce où sera référencé Murtherm®.

Enfin, Mathys® lancera en juillet un site internet dédié à son offre ITE www.murtherm.eu qui donnera accès aux fiches techniques, guides de pose, Q & R...

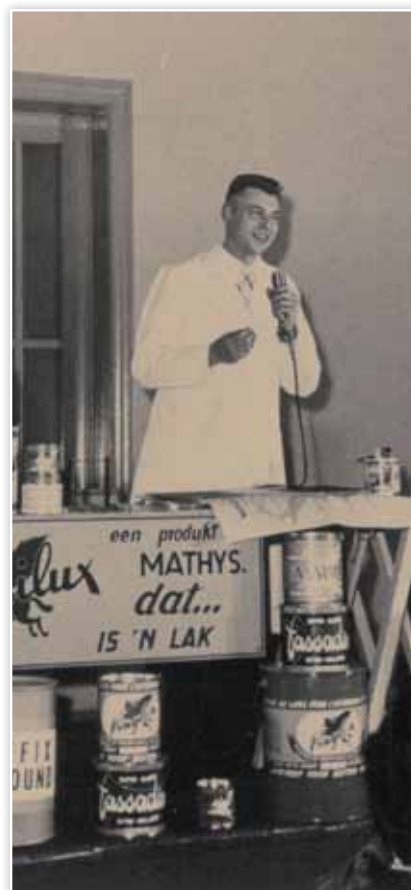
A propos de Mathys®

Créée en 1845, Mathys® doit initialement sa réputation à ses produits pour la protection durable, l'embellissement et l'étanchéisation du métal, des murs extérieurs, du bois et du revêtement de façade, des toits et balcons, des murs, des plafonds et des planchers. Le groupe propose également d'autres produits de qualité, dont les revêtements techniques répondant à des besoins particuliers en termes d'hygiène propres à certains secteurs (conditionnement de liquide, salle de transformation alimentaire...), des produits spéciaux pour le bricoleur et des produits de nettoyage et de réparation.

Mathys® commercialise ses produits auprès des distributeurs professionnels de peintures. Le site industriel est situé à Zelem – Belgique.

En 1999, Mathys® fusionne avec l'organisation européenne Rust-Oleum®, spécialiste en peintures et revêtements industriels pour l'entretien depuis 1921.

Mathys® et Rust-Oleum® font partie du groupe de peintures américain RPM, leader mondial des revêtements spécialisés pour l'industrie et le particulier. RPM emploie plus de 10 000 collaborateurs répartis au sein de 94 filiales dans 22 pays et est active dans 150 pays. Le groupe réalise un chiffre d'affaires annuel de 3,8 milliards d'euros. Plus d'informations : www.ro-m.com - www.rpminc.com



Contacts presse

Martin Mathys S.A.

Peggy Goossens, Marketing Manager Mathys
Kolenbergstraat 23 - 3454 Halen-Zelem - BELGIQUE
Tél : +32 13 460 200 - Email : p.goossens@ro-m.com

Agence de relations presse FP&A

Frédérique PUSEY ou Céline GAY
10 rue Maurice Utrillo - 78360 Montesson
Tél : 01 30 09 67 04 - Email : fred@fpa.fr ou celine@fpa.fr