

# FP&A Newsletter FÉVRIER 2015



VOS IDENTIFIANTS  
SUR NOTRE SITE

Login :  
journaliste

Mot de passe : fpa007

## ACTUALITES FP&A



Hâtif de rencontrer le Père Noël, Charly a pointé le bout de son nez le 5 décembre 2014 (2,6 kg – 47 cm) sous les yeux émerveillés de Céline GAY et de son compagnon.

### DEUX NOUVEAUX CLIENTS EN CE DÉBUT D'ANNÉE ARRIVENT CHEZ FP&A !

#### Les peintures techniques et aérosols RUST-OLEUM

RUST OLEUM propose des peintures et revêtements industriels pour de nombreuses applications dans les secteurs de l'industrie, du bâtiment, de la sécurité, de la maintenance... Par ailleurs, RUST-OLEUM propose une vaste gamme d'aérosols à destination du grand public.

#### RUST-OLEUM

Cette marque appartient au Groupe RUST-OLEUM EUROPE, qui comprend également MATHYS (ses peintures décoratives) ainsi que les marques Zinsser, Prochemko, Timberex. Déjà en charge des relations presse de MATHYS, l'agence FP&A s'occupera ainsi désormais de l'ensemble du Groupe.

Les sociétés **Hexadome, Souchier et Boulet**, appartenant au **Groupe Adexsi**, proposent des solutions globales pour le désenfumage, l'éclairage zénithal dans l'industrie et le tertiaire, les portes coupe-feu et le compartimentage.



### ADELINE VALLET A REJOINT NOTRE ÉQUIPE



Adeline Vallet Kroetz a intégré l'agence FP&A au poste de chef de projet sénior. Après une expérience en relations presse, publiques et événementiel chez Yahoo ! France, Adeline a occupé la fonction d'attachée de presse au sein de l'agence Bermudes RP pendant plus de 6 ans.

Adeline a ainsi eu le plaisir de développer les relations presse de Business lab, Overblog, jobintree, VODEO.TV, Dailymotion, jemepropose.com, Starzik, Nomao, Page Karma, Ebuzzing, Proxi-Business, PHD, Smartclip, Vision IT Group, Digiteka, Adconion...

Elle est en charge de COMAP, de la Fédération des Industries du Verre, du nouveau client Adexsi ainsi que des budgets de Céline Gay durant son congé maternité.

# ACTUALITES CLIENTS

## ARCELORMITTAL CONSTRUCTION

**UN AVIS TECHNIQUE POUR KOMET®,  
LE SYSTÈME SPÉCIFIQUE SOLAIRE D'ARCELORMITTAL  
CONSTRUCTION, ULTRA SIMPLE, PERFORMANT ET  
MODULAIRE**



KOMET®, un système de bac acier de couverture/toiture pour modules photovoltaïques fabriqué par ArcelorMittal Construction, il bénéficie désormais d'un avis technique dans sa version Komet® 840.

Innovante et facile à poser, la solution solaire KOMET®, par sa conception alliant performances et garanties sur le long terme, est la première solution d'intégration simplifiée des modules photovoltaïques sans rails de fixation.

Une solution innovante, sous avis technique

## COMAP



Sur le salon Pollutec (décembre 2014 à Lyon), COMAP WT a présenté en exclusivité sa nouvelle gamme de générateurs UVc eau potable et sa nouvelle centrale multifonction de traitement de l'eau.

Une conférence sur le thème « Les micropolluants, de la détection aux traitements » a été animée par Bruno Cedat, ingénieur recherche doctorant chez COMAP.

## DAIKIN

**DAIKIN : PREMIÈRE INSTALLATION MONDIALE DU  
NOUVEAU VRV IV À RÉCUPÉRATION D'ÉNERGIE SUR  
PARIS.**

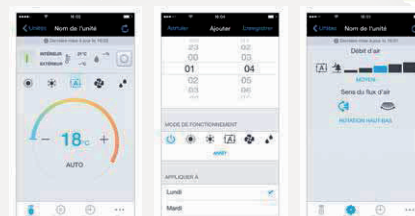


Le premier VRV IV 3 tubes équipé de la fonction « récupération d'énergie » vient d'être installé en France dans un immeuble de bureau parisien, le cabinet d'expert géomètre Daniel Legrand basé dans le 15<sup>ème</sup> arrondissement.

Le VRV IV est un système très prometteur avec un rapport coût d'installation et gains de productivité énergétique exceptionnel grâce à la combinaison ingénieuse de la technologie du VRV avec la nouvelle technologie VRT (variation de la température du réfrigérant).

L'alliance de ces deux technologies permet d'agir à la fois sur la variation du volume de réfrigérant ainsi que sur la température d'évaporation et de condensation sur toute une année de fonctionnement, tant en mode chaud que froid.

**DAIKIN, PARTENAIRE DE L'EXPOSITION « OBJETS,  
CONNECTEZ-MOI »**



DAIKIN vient de signer un accord de partenariat avec l'association UNIMEV, regroupant les organisateurs des Foires de France, et Place Grand Public, agence événementielle, autour de l'exposition itinérante consacrée aux objets connectés « Objets, Connectez-moi ».

Poursuivant l'objectif de redynamiser les Foires de France, UNIMEV s'est associée au très talentueux Gad Weil, créateur d'art de rue, pour imaginer une exposition itinérante autour des objets connectés, une thématique qui s'inscrit indéniablement dans l'ère du temps !

Acteur référent sur le marché mondial du génie civil, DAIKIN s'intéresse depuis plusieurs années à l'univers des objets connectés.

<http://www.foiredelyon.com/l-exposition-objets-connectez-moi>



## ESPCI PARISTECH

© ESPCI ParisTech



Depuis 15 ans, chaque nouvelle promotion est parrainée par un industriel. Cette année, la 133<sup>ème</sup> promotion de l'ESPCI est parrainée par Withings.

Cette start-up a été créée par Eric Carreel, ingénieur diplômé de l'École est devenue en six ans une entreprise incontournable dans le secteur en pleine effervescence des objets connectés. L'ESPCI est une école florissante en matière de création de start-up avec près de 30 start-up créées ces dix dernières années représentant un chiffre d'affaires cumulés de 1.5 milliard d'euros.

## FÉDÉRATION DES INDUSTRIES DU VERRE

© shutterstock



L'étude intitulée « *Analyse du comportement des consommateurs en matière d'emballage et de sécurité alimentaires* » a été réalisée en février-mars 2014 par la société d'études InSites Consulting auprès de 8 000 consommateurs européens dans 11 pays. Elle révèle une montée en puissance des sujets de santé et de sécurité alimentaires dans l'opinion, avec pour corollaire une inquiétude accrue face au risque alimentaire.

La sécurité alimentaire est devenue une préoccupation majeure dans toute l'Europe et l'emballage a sur ce point un rôle crucial à jouer.

Par son incontestable neutralité, le verre interdit toute migration entre le contenant et le contenu. Les consommateurs européens et la communauté scientifique plébiscitent l'inertie du verre.

## LA PREMIÈRE CHARTE RECYCLAGE VERRE PLAT VIENT D'ÊTRE SIGNÉE



Les industriels du verre plat viennent de signer une chartre par laquelle ils s'engagent dans une action de long terme visant à mettre en place une économie circulaire pour le verre plat contenu dans les déchets du bâtiment en s'appuyant sur la recyclabilité naturelle et infinie du verre. Elle précise leurs objectifs et priorités d'action pour organiser et déployer la collecte des menuiseries et des vitrages, séparer le verre, le traiter et le recycler.

La collecte et le recyclage du verre doivent permettre d'une part de valoriser les ressources naturelles présentes dans les déchets et d'autre part de réduire les quantités de déchets du bâtiment mis en décharge.

## ICF HABITAT

**LE 16 JANVIER DERNIER, ICF HABITAT ET LA MAIRIE DE CHANTILLY ONT POSE LA PREMIÈRE PIERRE D'UN PROGRAMME DE CONSTRUCTION D'ENVERGURE À CHANTILLY : 160 LOGEMENTS, UNE CRÈCHE, DES LOCAUX D'ACTIVITÉS ET DES COMMERCES.**



© IColdefy Associés Architectes Urbanistes

A la suite d'une opportunité d'acquisition d'un terrain à « Réseau Ferré de France » et grâce à la révision du PLU, ICF Habitat Nord-Est construira sur un tiers du terrain : 45 logements sociaux ; 162 places de parking ; une crèche inter communale ; un square ; des commerces et des locaux de services, en rez-de-chaussée de ses bâtiments et au sein d'une Halle qu'ICF Habitat Nord-Est réhabilitera rue Victor Hugo à Chantilly. Ce projet de construction répondra aux exigences des Architectes des Bâtiments de France (ABF) et visera une labélisation Habitat & Environnement (H&E), garantissant un haut niveau de confort thermique et de faibles consommations d'énergie. Implantées sur le long des voies ferrées, les constructions bénéficieront d'un traitement acoustique particulier afin de limiter le bruit pour le confort des habitants.

## INSTITUT PIERRE-GILLES DE GENNES / ESPCI PARISTECH

© S. Meyer



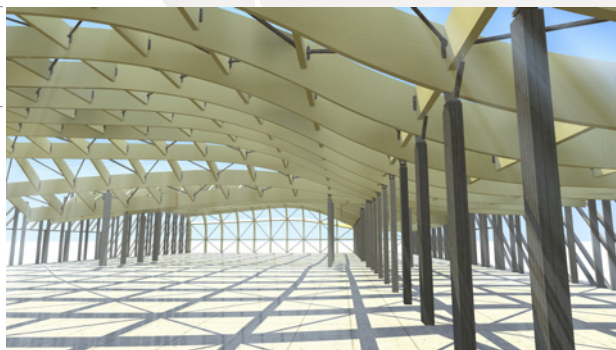
Le 1<sup>er</sup> septembre a notifié le démarrage des travaux de la 1<sup>ère</sup> plateforme en Europe capable de combiner l'ensemble des technologies de microfabrication, d'auto-assemblage de système microfluidique et de « laboratoires sur puces ». L'Institut Pierre-Gilles de Gennes pour la microfluidique (IPGG) doit emménager à l'été 2015 dans un immeuble au 5 rue Jean Calvin (Paris 5<sup>ème</sup>), au cœur du campus de la Montagne-Sainte-Geneviève.

Les passants peuvent admirer une bâche déployée pour l'occasion où l'on reconnaît le portrait de Pierre-Gilles de Gennes, prix Nobel de physique 1991 et ancien directeur de l'ESPCI ParisTech (1976-2002), principal partenaire scientifique de l'IPGG portant l'inscription suivante : « La révolution microfluidique au service de l'homme ».

## METSÄ WOOD

**LES PANNEAUX À PLIS CROISÉS KERTO-Q DE METSÄ WOOD ONT ÉTÉ CHOISIS POUR RÉALISER UNE CHARPENTE COURBE D'ENVERGURE (5000 M<sup>2</sup>) POUR LE COMPLEXE SPORTIF DE CLAMART.**

© Charpente Concept



La création du nouveau complexe sportif de la ville de Clamart s'inscrit dans un vaste projet urbain HQE de la commune : la reconstruction du campus Trivaux-Garenne.

Pensé par l'agence Gaëtan Le Penhuel Architectes, le complexe sportif est un bâtiment-paysage tout en courbes dont la conception impliquait de hautes exigences techniques et esthétiques. C'est une utilisation ambitieuse et originale du lamibois à plis croisés Kerto-Q® qui a été choisie par le bureau d'étude de maîtrise d'œuvre Structure et Enveloppe VSA pour cette charpente complexe et d'envergure, offrant ainsi la possibilité de réaliser de grandes poutres caissons courbes.

## AVEC METSÄ WOOD, LE LAMBRIS EN SAPIN SE JETTE À L'EAU ! (Distribution Grand Public en GSB)

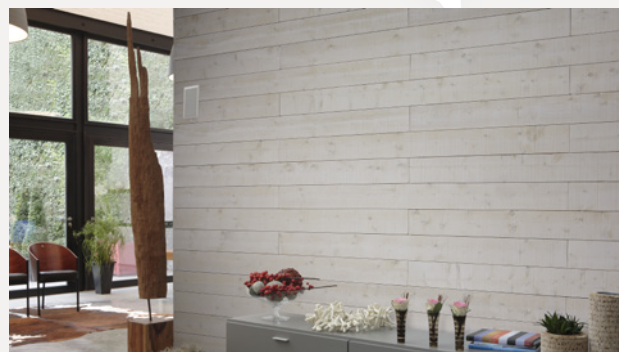


Pour 2015, Metsä Wood fait le plein de nouveautés avec de nouvelles gammes de lambris pour embellir tous les intérieurs.

Principale innovation : le lambris Thermowood. Metsä Wood revisite la lame décorative pour lui donner un nouvel usage supplémentaire : la décoration des pièces humides comme la salle de bains et la cuisine.

Les nouveautés 2015, ce sont également une gamme de lambris blancs disponible en lames multi largeurs pour donner libre cours à sa créativité, une gamme déco déclinée autour de lambris vintage et Gris Baltik, et une nouvelle finition pour le lambris naturel.

## NOUVEAUTÉS LAMBRIS METSÄ WOOD 2015 : UNE FINITION LUSTRÉE ET DE NOUVELLES TEINTES (Distribution en réseaux professionnels)



Pour 2015, Metsä Wood élargit son offre de lambris à destination des artisans et négociants professionnels avec une finition lustrée pour un effet brillance qui suit les variations du veinage. Metsä Wood propose également de nouvelles teintes déclinées autour de camaïeux de gris et blanc disponibles dans les gammes Brut de sciage et Brossée pour répondre aux attentes du marché.



## POUJOULAT

### CHEMINÉES POUJOULAT INNOVE AVEC CAT-CHECK : LE PREMIER CARNET NUMÉRIQUE D'INSTALLATION ET D'ENTRETIEN DU SYSTÈME DE CHAUFFAGE INDIVIDUEL OU COLLECTIF

© Cheminées Poujoulat



Cheminées Poujoulat, leader européen des systèmes d'évacuation de fumée, lance le carnet en ligne d'installation et d'entretien de la chaufferie bois, gaz ou fioul, CAT-CHECK.

CAT-CHECK est un carnet numérique qui permet de répertorier toutes les données de l'installation et les différentes opérations de maintenance. Accessible à tous les interlocuteurs (professionnels, particuliers, tierce personne...), CAT-CHECK facilite la gestion du système de chauffage et son entretien. Base de données évolutive, CAT-CHECK peut être actualisé à tout moment par l'installateur ou les autres intervenants de maintenance afin de retracer la vie de l'installation de chauffage.

### CHEMINÉES POUJOULAT PRÉSENT À FLAM'EXPO DU 4 AU 7 MARS 2015 À LYON



Le mercredi 4 mars et jeudi 5 mars 2015, un accueil presse sera organisé sur le stand Cheminées Poujoulat pour vous présenter :

- En avant-première sur Flam'expo, **CAT-CHECK** : premier carnet numérique d'installation et d'entretien du système de chauffage individuel ou collectif ;
- Nominé au Flam'expo Award, **ALLIANCE** : système de récupération et de distribution d'air chaud pour poêle à granulés couplé à une VMC double flux ;
- **CONFORT +** : système de récupération et de distribution d'air chaud pour foyer fermé, poêles à bois ou poêle à granulés.

## SPIE BATIGNOLLES

### NOMINATIONS DE STÉPHANE MONCEAUX ET DE BENOÎT MONCADE

© Cecil Mathieu



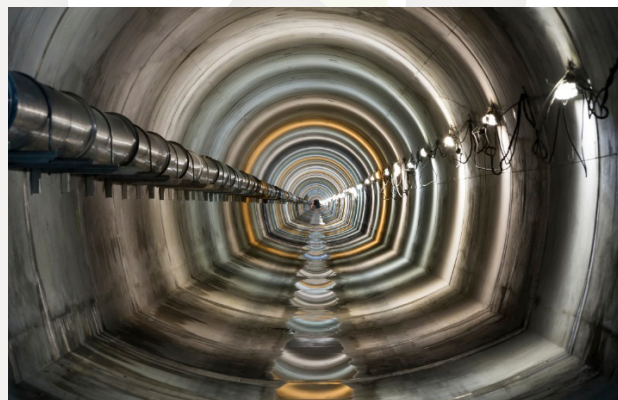
© Vincent COLIN



Stéphane Monceaux, Président de Spie batignolles TPCI et de Spie fondations, également Directeur Génie Civil et Fondations de Spie batignolles, élargit ses fonctions en prenant la direction du développement international du groupe pour tous ses métiers.

Benoît Moncade est nommé Directeur général de Spie batignolles TPCI, sous la présidence de Stéphane Monceaux.

### LA GALERIE DE BASCULEMENT DES EAUX DE SALAZIE À LA RÉUNION SE DÉCOUVRE ENFIN APRÈS 25 ANS DE TRAVAUX RÉALISÉS DANS UN MILIEU DIFFICILE



© Spie batignolles

Le creusement de la galerie souterraine traversant les cirques de Mafate et de Salazie sur l'île de la Réunion a dû s'adapter à de nombreux aléas depuis son lancement à la fin des années 80.

Ce projet visait à permettre le basculement des eaux d'Est en Ouest, afin de favoriser le développement agricole de ce côté de l'île.

Sur les 30 km que comptent l'ensemble de cette galerie, 19 km (Galerie Salazie aval et Salazie amont) ont été confiés à un groupement composé de Spie batignolles TPCI, Bouygues, Razel Bec et d'autres acteurs des travaux publics. Spie batignolles TPCI et ses partenaires sont intervenus à partir de 1999 pour la réalisation de deux lots de galeries hydrauliques.

16 années de travaux ont été nécessaires aux équipes de Spie batignolles TPCI et de ses partenaires pour réaliser les deux lots dont ils avaient la charge.

Au total, le chantier de la galerie souterraine de basculement des eaux s'est étalé sur 26 ans pour un coût estimé à 975 millions d'euros.

**AÉROPORTS DE PARIS  
ET SPIE BATIGNOLLES IMMOBILIER  
S'ENGAGENT POUR LA RÉALISATION  
D'UN HÔTEL HOLIDAY INN EXPRESS SUR  
L'AÉROPORT PARIS-CHARLES DE GAULLE**

© Eric Morvan architecture



Aéroports de Paris (propriétaire et aménageur du terrain) et Spie batignolles immobilier (promoteur) viennent de s'engager avec un groupe hôtelier franchisé (investisseur-exploitant) pour la réalisation d'un hôtel 3 étoiles Holiday Inn Express sur l'aéroport Paris-Charles de Gaulle.

Cet hôtel de 10 000 m<sup>2</sup> comprendra 305 chambres, un espace de restauration, un bar et 50 places de parking.

**SPIE SCGPM LIVRE LE CENTRE HOSPITALIER DES  
QUATRE VILLES**



© Anne-Claude BARBIER

Après 3 ans et demi de travaux, les équipes de Spie SCGPM, filiale francilienne du groupe Spie batignolles achèvent les travaux de reconstruction du Centre Hospitalier des Quatre Villes situé au Centre de Saint-Cloud (92).

Les équipes de Spie SCGPM sont intervenues en milieu occupé, imposant un cadre d'intervention rigoureux afin de ne pas perturber le fonctionnement de l'hôpital. En concertation étroite avec les services techniques de l'hôpital et son ingénieur en chef Michel Colas, Spie SCGPM a su s'adapter au planning hospitalier : pendant les créneaux de temps «réservés», les activités bruyantes devaient être stoppées.

Sur le plan architectural, Spie SCGPM a dû relever un nouveau défi, celui de concilier patrimoine d'origine et normes actuelles (incendie, thermique, économie d'énergie...).

**NOS RÉFÉRENCES**

- |                                      |                                                      |
|--------------------------------------|------------------------------------------------------|
| . Arval by ArcelorMittal             | . Institut Pierre-Gilles de Gennes / ESPCI ParisTech |
| . Boulet                             | . Mathys                                             |
| . Cheminées Poujolat                 | . Metsä Wood (Finforest)                             |
| . Comap                              | . Groupe ICF Habitat                                 |
| . Daikin                             | . Soprema Entreprises                                |
| . ESPCI ParisTech                    | . Rust-Oleum                                         |
| . Fédération des Industries du Verre | . Souchier                                           |
| . Hexadome                           | . Spie batignolles                                   |

**CHANTIERS**



Nous vous rappelons que nous vous offrons la possibilité de visiter sur demande individuellement des références, des chantiers mettant en oeuvre les produits de nos clients...!