

Le Centre National de Ski de Haut Niveau d'Albertville (73) prend forme : BCM Rhône-Alpes achève la réalisation de la charpente métallique de 220 tonnes d'acier

Démarrés en avril dernier, les travaux du Centre National de Ski de Haut Niveau (CNSHN) avancent à bonne allure à Albertville sur le site de la Halle Olympique. L'entreprise BCM, via son agence Rhône-Alpes basée à Lyon, vient d'achever la réalisation de la charpente métallique de l'équipement sportif. Au total, 220 tonnes d'acier ont été assemblées sur le site par les équipes de BCM.

Crédit photo : Studio Arch



Très attendu en vue des prochains Jeux Olympiques d'hiver de 2018 en Corée du Sud, le Centre National de Ski de Haut Niveau d'Albertville sera l'élément central de la **préparation de l'ensemble des espoirs du ski français pour l'alpin, le freestyle, et le snowboard.**

Construit pour la commune d'Albertville, sous l'égide de la Société d'Aménagement de la Savoie, **le complexe sportif d'une superficie totale de 3 260 m² devrait être livré et opérationnel au printemps 2016.** La conception a été confiée à l'agence d'Architecture Studio Arch et les travaux à la société HTC Alpes.

Un jeu d'assemblage digne d'un meccano grandeur nature

Crédit photo : BCM



Le programme a été conçu en étroite collaboration entre les services de la Ville d'Albertville et la Direction Technique de la Fédération Française de Ski pour répondre à toutes les exigences du sport de haut niveau.

En plus des espaces administratifs, les athlètes pourront profiter d'une salle multisports ainsi que de salles de préparation physique spécifique (musculature, agrès et acrobatie, cardio-training, stretching, etc.) réparties sur 3 niveaux.

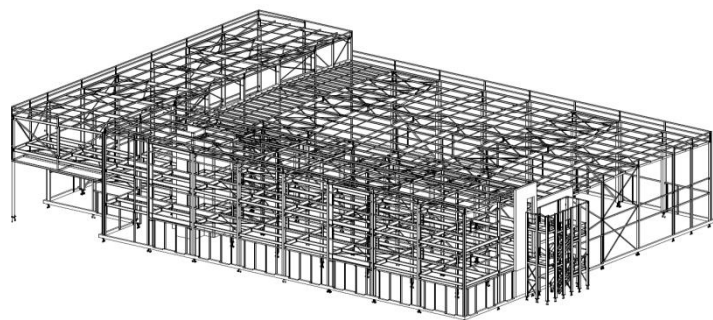
Déjà partenaire de HTC Alpes dans le passé, l'entreprise **BCM, basée à Lyon, a été choisie pour étudier, fabriquer et**

monter l'ossature métallique de cet ouvrage emblématique, qui représente un volume de 220 tonnes d'acier au total.

Pour le charpentier métallique, la principale difficulté a été de réaliser un bâtiment répondant aux normes de sécurité des établissements recevant du public (ERP) pour la partie gymnase où plusieurs activités sont proposées : *« les salles de musculation, stretching et la piste d'athlétisme au R+1 doivent être très peu déformables afin de supporter les efforts sur le plancher (équipements lourds, sprint, etc.). La rigidité de l'ossature métallique a donc été calculée en conséquence afin d'assurer cette reprise de charges »*, souligne Philippe Mathieu, responsable de l'agence Rhône-Alpes de BCM.

L'autre enjeu a été la réalisation des rampes d'accès pour la salle d'acrobatie. « A l'extérieur, à terme, il est prévu de surélever l'escalier à 16 mètres de haut pour accéder à la rampe de lancement », poursuit-il.

Crédit photo : BCM



Au total, **650 heures d'études** ont été nécessaires pour la conception de ce meccano grandeur nature. L'ensemble de la charpente métallique a été assemblé sur site en seulement **5 semaines**, au moyen de 2 grues (automotrice et à tours) et 4 nacelles, avec 6 monteurs.

Avec ce chantier, BCM conforte son développement en région Rhône-Alpes. Depuis son ouverture en 2011, l'agence est déjà intervenue sur une soixantaine de chantiers.

Informations chantier

- Maître d'ouvrage : SAS Développement (Agence d'Albertville)
- Maîtrise d'œuvre : HTC Alpes
- Architecte : Studio Arch
- Charpente Métallique : BCM

À propos de BCM

Depuis 30 ans, l'entreprise BCM (Baumert Constructions Métalliques) est spécialisée dans la conception, la production et le montage de structures métalliques. La société intervient en neuf comme en rénovation dans la construction de tous types d'ouvrages, des plus simples aux plus complexes : bâtiments industriels et tertiaires, locaux de stockage, complexes culturels, sportifs et commerciaux.

BCM accompagne ses clients tout au long de leurs projets dans le cadre d'une offre globale : études techniques, fabrication, montage sur site.

Implantée en Alsace, la société possède une agence en Région Rhône-Alpes et couvre l'ensemble du territoire national.

BCM compte plus de 40 collaborateurs et intervient sur 120 chantiers/an. L'entreprise dispose d'un atelier de fabrication de 9 000 m² pour une capacité annuelle de production de 5 500 tonnes.

Références : Les Docks de Strasbourg (67), La Bibliothèque Nationale et Universitaire de Strasbourg (67), Auchan à Semécourt (57), The Peninsula Paris Hôtel (75), Sew Usocome à Mommenheim (67) et à Vaulx Milieu (38), Leclerc à Erstein (67) et à St Martin d'Hères (38), Bureaux HRO Ouest Piazza à Colombes (92), Le Cabanon à Camaret sur Aigues (84), Décathlon à Épagny (74), ADP Courtage à Beaune (21), Casino Megève (74), Concession Toyota/Lexus à Vénissieux (69), Auchan Caluire (69), Apave St Priest (69)...