

PARIS, MERCREDI 1<sup>ER</sup> JUIN 2016

## UNE OPERATION PILOTE POUR LE GROUPE ICF HABITAT : 12 NOUVEAUX LOGEMENTS SOCIAUX A OSSATURE BOIS AU MANS CONSTRUITS PAR ICF HABITAT ATLANTIQUE

Vendredi 3 juin 2016 à 11 h 00, François Jolivet, Directeur général d'ICF Habitat Atlantique, Jean-Claude Boulard, Maire du Mans, Président de Le Mans Métropole et Sénateur de la Sarthe, Stéphanie Jacquet, Directrice de l'Habitat et du Logement de Le Mans Métropole et Patrick Peniguel, Responsable Régional Institutionnel SNCF Mobilités Pays de la Loire, ont inauguré la résidence « Les Ombres », 114, rue d'Arnage au Mans.

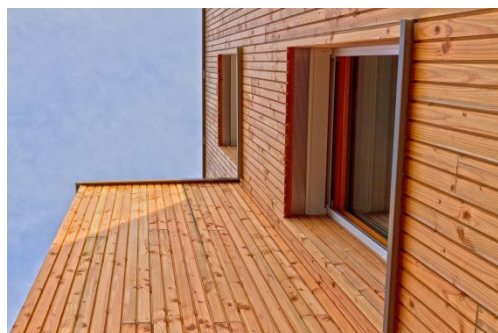
### UN PROJET TEST INNOVANT DU GROUPE ICF HABITAT

Cette opération innovante menée par ICF Habitat Atlantique s'inscrit dans la politique de développement de cette société qui produit chaque année 300 logements neufs et réhabilite près de 350 logements.



### UNE OPERATION ENTIEREMENT EN BOIS

Sur un terrain issu de la réunion de 2 parcelles, ce programme, conçu par l'agence Bertrand Cellier et réalisé par l'entreprise générale Le BatiMans, comporte 12 logements collectifs avec une caractéristique hors du commun : l'utilisation massive du bois. **C'est le premier bâtiment collectif construit avec une ossature en bois pour le groupe ICF Habitat.**



Pour y parvenir, l'architecte a conçu en bois l'ossature des murs et des planchers de l'immeuble. Leur épaisseur est de 40 à 50 centimètres car ils sont constitués de plusieurs isolants dont un en laine de bois, ainsi que d'un pare-pluie et d'un pare-vapeur.

#### CONTACTS PRESSE

ICF Habitat Atlantique - Audrey Renner – 01 55 33 99 35 – [audrey.renner@icfhabitat.fr](mailto:audrey.renner@icfhabitat.fr)  
Agence FP&A - Lucile BOITTIN – 01 30 09 67 04 – 06 27 80 38 25 – [lucile@fpa.fr](mailto:lucile@fpa.fr)

## DES PROUESSES TECHNIQUES ACCOMPLIES

Un projet à forts enjeux techniques : la maîtrise de l'étanchéité à l'air et la maîtrise de l'isolation phonique.

Le bâtiment présente les caractéristiques suivantes : un confort d'été et un confort d'hiver pour les occupants grâce à l'utilisation de planchers mixtes bois/béton ; la recherche d'un vieillissement homogène grâce à la large utilisation d'un matériau de même nature ; enfin, l'utilisation du bois comme source d'énergie renouvelable et bon marché dans son approvisionnement avec une chaudière bois à haut rendement pour l'eau chaude et le chauffage.

Autant d'éléments qui inscrivent le bâtiment dans une démarche de forte qualité environnementale : la demande de certification Qualitel BBC Effinergie et Habitat & Environnement. **A l'origine du projet en 2010, l'organisme de certification ne disposait pas de référentiel bois.**

Le projet, dès la construction, prend en compte, dès la conception, la disparition du bâtiment, le bois constituant alors des déchets nobles et biodégradables. **Le cycle de vie est donc respecté sans pollution. Cette opération respecte les principes de l'agenda 21 et s'inscrit dans le plan d'actions du développement durable du groupe ICF Habitat.**

---

*« Un bâtiment est soumis aux caprices du vent, qui pousse de tous côtés. Pour assurer la stabilité de l'édifice, des dalles et des chapes en béton ont été associées aux planchers bois. Différentes essences de bois ont été utilisées pour les menuiseries, l'isolant, les bardages et les escaliers. Le bois est une ressource naturelle et renouvelable, qui présente également l'avantage de stocker dans l'immeuble le dioxyde de carbone accumulé pendant la croissance des végétaux », précise Fabien Gras, chargé d'opérations.*

---

## DONNEES LOCATIVES ET FINANCIERES DE L'OPERATION

---

*La résidence a été baptisée « Les Ombres », référence à une espèce protégée de poissons d'eau douce présente dans la rivière l'Huisne qui coule non loin du bâtiment.*

---

Cette opération est située à proximité de la station « Batignolles » de la ligne 6 du bus.

Elle réunit 5 T2 et 7 T3 d'une surface habitable se situant entre 42 m<sup>2</sup> et 73 m<sup>2</sup>.

Les prix (loyer et charges) sont compris entre 345 € et 607 €.

### CONTACTS PRESSE

ICF Habitat Atlantique - Audrey Renner – 01 55 33 99 35 – [audrey.renner@icfhabitat.fr](mailto:audrey.renner@icfhabitat.fr)  
Agence FP&A - Lucile BOITTIN – 01 30 09 67 04 – 06 27 80 38 25 – [lucile@fpa.fr](mailto:lucile@fpa.fr)

# COMMUNIQUÉ DE PRESSE

ICF HABITAT  
ATLANTIQUE



SEMAINE  
EUROPÉENNE  
DU DÉVELOPPEMENT  
DURABLE  
30 MAI - 5 JUIN

**Coût de l'opération.....2 590 693 €**  
(soit 215 891 € par logement)

## Subventions

Etat.....56 500 €  
Le Mans Métropole.....51 000 €  
PEEC SNCF..... 50 898 €

## Emprunts

CDC.....724 606 €  
Crédit Agricole.....153 388 €

**Fonds propres.....1 554 301 €**

---

### ICF Habitat Atlantique – filiale du groupe ICF Habitat

ICF Habitat Atlantique, Entreprise Sociale pour l'Habitat, met en œuvre les politiques de l'habitat des collectivités locales, respecte les règles de mixité sociale, innove dans le domaine de l'environnement et est partenaire des programmes de rénovation urbaine.

La société ICF Habitat Atlantique accueille plus de 13 000 ménages.

Implantée dans les 6 régions de l'ouest de la France, ICF Habitat Atlantique dispose de 200 collaborateurs qui se répartissent entre 7 territoires : Bordeaux - Toulouse - Saint-Pierre-des-Corps - Sotteville-lès-Rouen - Caen - Nantes - Le Mans.

### CONTACTS PRESSE

ICF Habitat Atlantique - Audrey Renner – 01 55 33 99 35 – [audrey.renner@icfhabitat.fr](mailto:audrey.renner@icfhabitat.fr)  
Agence FP&A - Lucile BOITTIN – 01 30 09 67 04 – 06 27 80 38 25 – [lucile@fpa.fr](mailto:lucile@fpa.fr)