

ILOT K À FRESNES

L'ILOT K À FRESNES (94) RÉALISÉ PAR OUTAREX : UN PROJET URBANISTIQUE DE GRANDE AMPLEUR

Depuis juin 2014, Outarex, filiale du groupe Spie batignolles, intervient en entreprise générale pour la construction de l'Ilot K dans la ZAC de la Cerisaie à Fresnes (94). Ce projet comprend un ensemble BBC de plus de 300 logements, une résidence étudiante, un local industriel et d'un centre culturel protégé par un immense mur écran. La livraison est prévue en septembre 2016.

L'Ilot K est un projet urbanistique marqué par une forte volonté de mixité sociale et d'usage. Visible depuis l'autoroute, sa structure en fait une vitrine sur le nouveau quartier

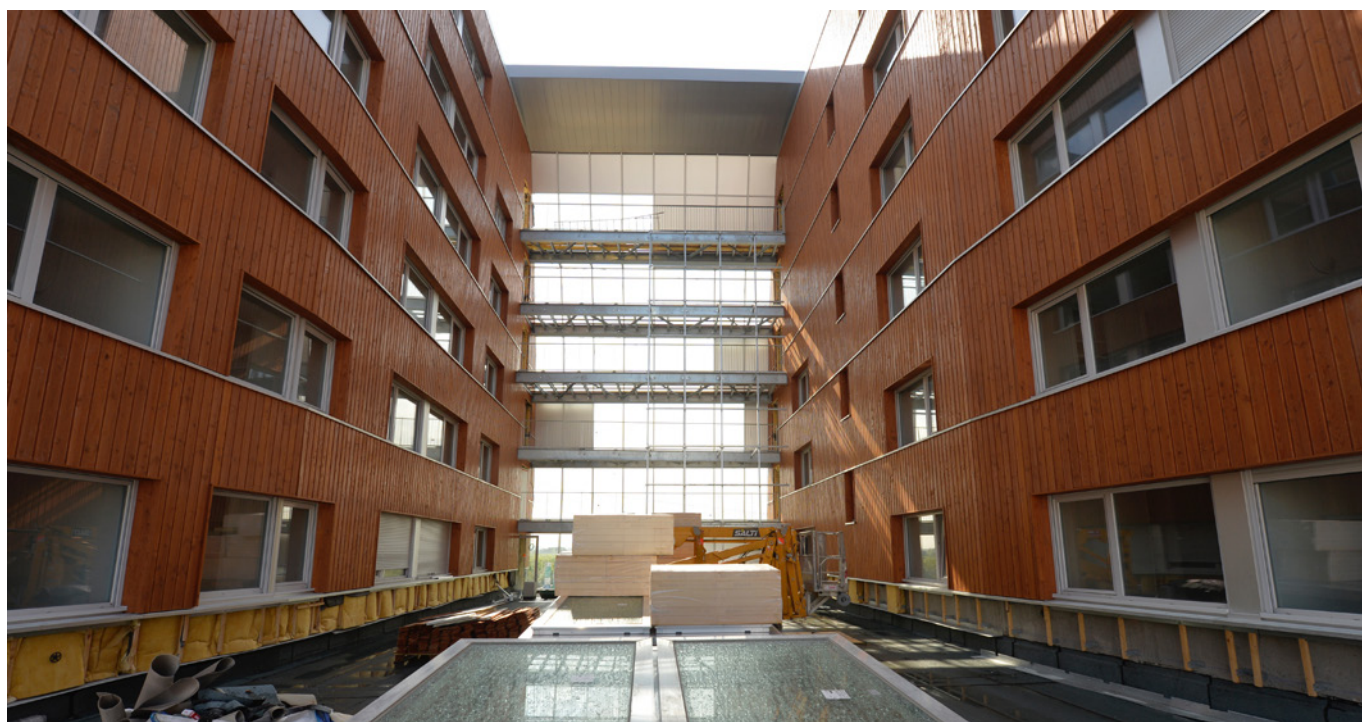


© F.Poche/identifiable/Outarex

UNE ZAC RÉFLÉCHIE DANS SA GLOBALITÉ

L'Ilot K est un véritable lieu de **mixité sociale**. Sur une surface totale de 5.4 ha, l'Ilot K comprend **5 bâtiments** aux destinations différentes. Au rez-de-chaussée et R+1 se tiennent des équipements et **locaux d'activité**. Une **école élémentaire**, livrée en 2012 est située au cœur de la ZAC et dispose d'une capacité d'accueil de 268 élèves. Un **centre d'art** de 2500 m², appartenant à la mairie de Fresnes, se destine à accueillir des ateliers artistiques et des expositions au sein d'une zone dédiée. Le projet prévoit d'intégrer une entreprise d'optique de précision.

Pour répondre à la forte demande en logement de cette zone, ce sont près de **300 logements** qui s'appêtent à être livrés. Ils sont situés entre le R+2 et le R+7. Il s'agit d'une **résidence étudiante** ARPEJ de 120 logements, dont les superficies sont comprises entre 19 et 23 m², d'une **résidence sociale** ADEF de 136 logements équipés de salle de bain préfabriquées et de 20 logements sociaux. Le sous-sol de 3500 m² comprend près de 80 places de **parking**. A l'extérieur, des **passerelles métalliques** permettent aux usagers de se déplacer d'un bâtiment à l'autre, sécurisant encore plus l'environnement de l'Ilot. Enfin, la ZAC est idéalement située à proximité immédiate de toutes les commodités, aux portes du Grand Paris, à 50 mètres du centre commercial La Cerisaie, à 10 minutes de la gare, et permet un accès direct à l'A6.



© F.Poche/Identifiable/Outarex



© F.Poche/Identifiable/Outarex



© F.Poche/Identifiable/Outarex

UNE PRÉOCCUPATION MAJEURE : LUTTER CONTRE LES NUISANCES SONORES DE L'AUTOROUTE A6

Situé en bordure de l'autoroute A6, la construction de l'îlot K constitue **un défi en matière d'acoustique** : des procédés techniques sont mis en œuvre pour une réduction significative des nuisances sonores dues aux véhicules circulant à proximité.

La façade en facettes triangulaires permettant de rompre l'effet de masse, couvre 3500 m² soit 160 m de long par 40 m de haute. Elle fait office de mur acoustique, réel écran anti-bruit avec une atténuation de 40 dB par rapport au bruit ambiant.

Chaque caisson métallique de façade de 1m30 de large par 3 m de haut est composé d'un parement de 160 mm de laine de verre recouvert d'un parement en **acier anodisé** de 20 mm ou d'un **vitrage acoustique**.

La mise au point de cette façade avec les équipes d'Outarex, du bureau d'études acoustiques et du façadier (TIM technibat) ont nécessité plus de 9 mois d'études préliminaires.

Sa mise en œuvre a été particulièrement complexe du fait de très importante contrainte au vent et de l'importance des panneaux en surface.

Pour la façade des logements, la maîtrise d'ouvrage a opté pour les deux premiers niveaux pour un **bardage de 20 mm en aluminium anodisé** avec 3 motifs en feuille de chêne par perforation ; et du R2 au R7 pour un **bardage ITE par bande rectangulaire** avec une laine de verre de 160 mm.

Les pignons des 5 immeubles sont en **bois Douglas** de 21 mm d'épaisseur avec un traitement BIM de 5% de saturation.

Au niveau R+2 les bâtiments sont reliés entre eux par une **coursive végétalisée**. Sur le platelage bois, le substrat de 50 cm à 1m50 donnera du relief. Il y sera planté plusieurs strates de végétaux (arbres, arbustes) et de plantes grimpantes afin de créer un mur végétalisé jusqu'au R+7.

- façade ZAC : bardage bois Douglas, aluminium anodisé, aluminium anodisé perforé
- façade A6 : vitrage acoustique, panneau acoustique avec parement de finition en aluminium anodisé
- Voile et plancher béton
- Isolation thermique par l'extérieur
- Menuiserie aluminium
- Chauffage urbain

- **Maître d'ouvrage** : Valophis Habitat
- **Maitre d'œuvre** : Cabinets DAQUIN FERRIERE pour la façade et 3AIDF pour l'intérieur
- **Entreprise générale** : Outarex, filiale Spie batignolles
- **Démarrage des travaux** : juin 2014
- **Livraison** : septembre 2016



© F.Poche/Identifiable/Outarex



© F.Poche/Identifiable/Outarex