

« Offre logements » d'Arval by ArcelorMittal : des solutions acier pour tous les projets de construction en neuf ou en rénovation

Exemples de réalisations :

Logements Passage Melun Paris 19^{ème} – Gaëtan Le Penhuel Architectes

Quadr'île Nantes – Barré-Lambot Architectes

Prélaqués dans des couleurs vives ou pastel, mates ou brillantes, métallisées ou nacrées, les aciers dédiés au logement ont beaucoup évolué ces dernières années. Ces matériaux haut de gamme offrent désormais de nombreuses variantes aux architectes pour concevoir des façades pérennes, économiques à l'esthétique architecturale créative.

Leader européen de l'enveloppe pour le logement, ArcelorMittal par le biais de sa branche construction Arval, propose une gamme très riche de façades créatives pour construire ou rénover.



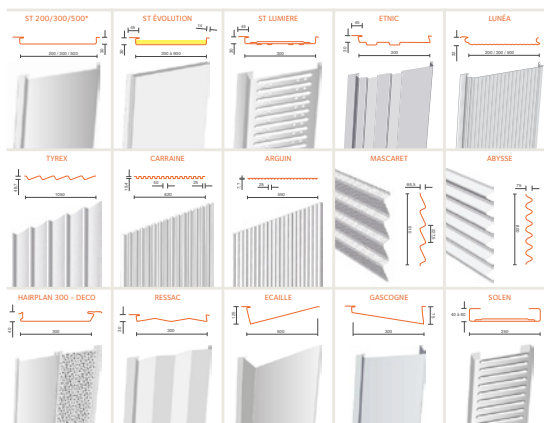
Logements Passage Melun Paris 19^{ème} – Gaëtan Le Penhuel Architectes
Crédit photo Sergio Grazia



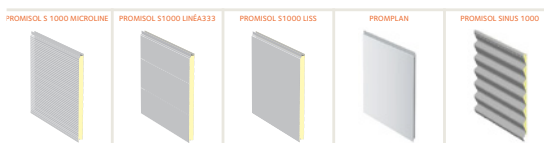
Quadr'île Nantes – Barré-Lambot Architectes
Crédit photo Philippe Ruault Photographe

La construction de logements est aujourd'hui fortement dominée par les performances thermiques, acoustiques et écologiques de l'enveloppe. Les systèmes constructifs développés par Arval by ArcelorMittal sont particulièrement adaptés à ces nouvelles obligations, et notamment à l'ITE.

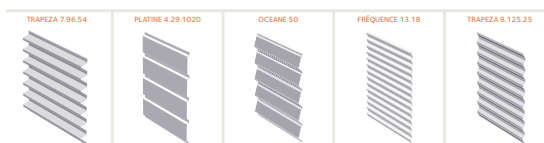
Sélection de parements de façade



Sélection de panneaux sandwichs pour façades de logements



Sélection de profils pour façades de logements



Une gamme complète et variée

Une gamme complète et variée

L'offre d'Arval by ArcelorMittal donne la possibilité de concevoir des façades en toute liberté et s'ouvre à toutes les créations en jouant avec les multiples formes du métal, les revêtements et les états de surface.

Manufacturés sous forme de profilés, de lames ou de cassettes pliées, pleins ou ajourés, ces composants sont fabriqués sur mesure en petites ou grandes quantités sur les différents sites de production français d'ArcelorMittal Construction.

Les parements métalliques peuvent également être réalisés sur mesure pour s'adapter à la modénature imaginée par l'architecte.

Des perforations standards ou créées à la demande (comme par exemple la possibilité de perforations laser très spécifiques avec la création de dessins) permettent de renforcer l'originalité des parements et de tamiser la lumière.

L'offre d'Arval by ArcelorMittal Construction se décline en acier revêtu, prélaqué, inoxydable ou autopatinable, et dans bien d'autres matières (aluminium,...).

Et pour encore une plus grande liberté architecturale, l'ensemble des solutions est disponible dans les couleurs du nuancier Colorissime d'Arval by ArcelorMittal qui propose plus d'une centaine de possibilités créatives. Et pour évaluer au plus juste le rendu final, des échantillons témoins sur acier prélaqué au format A4 peuvent être fournis sur demande aux architectes. Arval by ArcelorMittal offre également la possibilité de créer des couleurs « sur mesure » (sous réserve de quantité suffisante).

Lavés par la pluie, ces matériaux s'entretiennent facilement, ils ne rouillent pas et sont garantis jusqu'à 40 ans. Pour les lieux exigeants, ils se déclinent aussi avec un revêtement autonettoyant (Hairclyn®) ou anti-graffitis (Flontec®).



Logements Square Vitruve Paris 20^{ème} - Atelier du Pont
Crédit photo : Luc Boegly

L'acier, un matériau d'architecture pour les façades de logements aux multiples atouts

UNE LIBERTÉ CONCEPTUELLE INÉGALÉE

La grande variété des modénatures des produits, le grand choix des couleurs et des textures proposées par Arval by ArcelorMittal ouvrent une créativité sans limite aux concepteurs. Le prélaquage offre notamment des teintes irréalisables avec le béton ou la pierre, comme par exemple les effets iridescents ou nacrés du Pearl et de l'Irysa.

DES CHANTIERS PLUS RESPECTUEUX DE L'ENVIRONNEMENT ET PLUS SÛRS

Les chantiers de logements présentent souvent de nombreuses contraintes : accès restreints, manutentions délicates, capacités de stockage réduites, etc.

L'acier apporte une solution technique légère et il est empilable. Produit issu de la filière sèche, il concourt à des chantiers plus rapides, plus respectueux de l'environnement, mais aussi plus sûrs.

A noter également le côté recyclable de l'acier à l'infini. Les produits développés par Arval by ArcelorMittal sont fabriqués à partir de 20% d'aciers recyclés. De plus, lors du démantèlement d'un bâtiment, l'ensemble des éléments en acier peuvent être triés et refondus afin qu'ils reprennent vie dans de nouveaux produits en acier.

UN CONFORT D'USAGE ET DES COÛTS MAÎTRISÉS

Robustes, les systèmes en acier sont économiques pour isoler les logements et offrent une amélioration des performances acoustiques et thermiques. Cette nouvelle esthétique apporte une image contemporaine plus attractive et valorise le bâti.

UNE DURABILITÉ ÉPROUVÉE

La qualité des revêtements de la gamme assure une grande durabilité aux bâtiments. Un avantage qui permet de gérer de manière optimale la maintenance des ouvrages.

L'acier ne rouille plus !

Le dépôt d'une couche protectrice métallique en continu puis le laquage en usine ont résolu le problème de la corrosion des aciers minces.

L'acier présente désormais une excellente résistance à la corrosion et aux ultraviolets, la pérennité et la stabilité des couleurs sont garanties. Il a ainsi supplanté l'aluminium pour les enveloppes de bâtiment.

Les laques sont appliquées sur ZM Evolution, une galvanisation novatrice faisant l'objet d'un agrément du CSTB. Cette nouvelle formulation à base de zinc, d'aluminium et de magnésium renforce les propriétés anticorrosion. Le zinc donne une protection cathodique active tandis que l'aluminium apporte une protection passive ralentissant la réaction sacrificielle.

Cette technologie aux performances inégalées convient particulièrement aux façades des logements neufs ou rénovés, y compris dans les environnements agressifs, marins, tropicaux ou abrasifs.



Logements Square Vitruve Paris 20^{ème} - Atelier du Pont
Crédit photo : Luc Boegly

Ils ont fait confiance aux solutions Arval by ArcelorMittal

GAËTAN LE PENHUEL ARCHITECTES - LOGEMENTS PASSAGE MELUN PARIS 19^{ÈME}

Produit mis en œuvre : ST 500 teinte Gold Perla

Dans la petite rue calme Passage Melun dans le 19^{ème} arrondissement de Paris, à proximité des commerces de la rue de Meaux, se dresse un ensemble de 15 logements sociaux.

Pour concevoir ce projet dans la tendance des logements actuels, l'agence d'architecture parisienne, Gaëtan Le Penhuel Architectes, a souhaité réaliser un bâtiment contemporain s'intégrant dans l'environnement composé essentiellement de bâtiments en briques rouges.

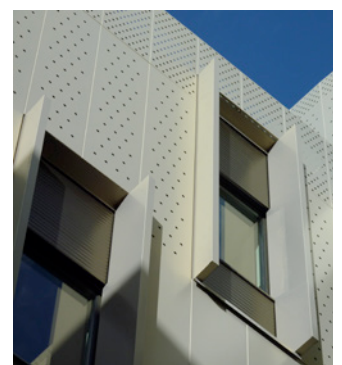
La démarche a été de créer deux petites tours lisses et irisées, séparées par une faille arborée toute en hauteur. L'architecte recherchait pour la façade un système de finition adapté à l'ITE avec un matériau pérenne. L'acier prélaqué s'est ainsi très vite imposé comme la bonne solution pour répondre au cahier des charges.

Pour la façade Nord, l'architecte a fait le choix d'un parement de la gamme ST500 en teinte irisée Gold Perla obtenue par pliage à bords fermés posé sur béton. « *La finition Gold Perla donne un effet irisé au bâtiment qui change d'aspect selon la journée et l'angle de vue* », précise Olivier Perraguin, l'architecte en charge du projet.

Et pour un rendu encore plus original, le matériau a été travaillé sous différentes formes, bossage et perforation. L'ensemble de la façade est animé sur toute la hauteur du bâtiment. « *Cet habillage résille ressemble à une cotte de maille qui vient envelopper le bâtiment. Nous sommes très satisfaits du résultat, c'est un bâtiment soigné et soigneux de son environnement* », souligne Olivier Perraguin.

Surface SHON : 1 000 m²

Maîtrise d'Ouvrage : RIVP



Crédit photos Sergio Grazia - Gaëtan Le Penhuel Architectes

Crédit photo Arval by ArcelorMittal

BARRÉ-LAMBOT ARCHITECTES - LOGEMENTS QUADR'ÎLE NANTES (44)

Produits mis en œuvre : Hairplan 300 et Hairplan Déco teintes Bronze et Gold Perla

D'inspiration résolument contemporaine, Quadr'île Nantes est une résidence de 113 appartements habillée de métal qui s'illumine et s'anime au fil des heures.

L'agence nantaise Barré-Lambot souhaitait un bâtiment monolithique avec une couleur unique et une façade lisse. L'étendue de la gamme de couleurs proposée par ArcelorMittal Construction, via son nuancier Colorissime, a convaincu la Maîtrise d'Œuvre.

Les façades extérieures sont revêtues d'un parement Hairplan 300 couleur Bronze ; la cour intérieure a elle été réalisée en parement Hairplan 300 Gold Perla : « *La sélection des couleurs était importante, nous avons mené un gros travail de réflexion sur les lumières. Notre choix s'est ainsi porté sur une teinte sombre pour les façades extérieures et une claire pour la cour intérieure afin de ramener de la lumière et créer une variation de couleurs au cours de la journée* », explique l'architecte Philippe Barré.

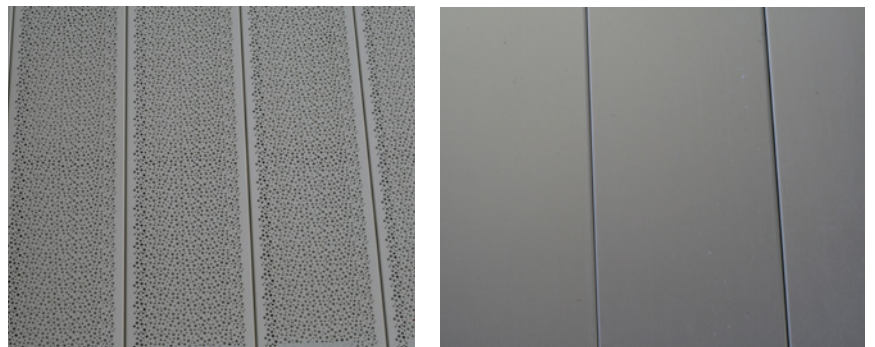
Les soubassements, qui abritent les parkings, ont été réalisés en bardage perforé (Hairplan Déco Bronze) permettant l'apport de lumière naturelle et la ventilation.

Pour Philippe Barré, le parement Hairplan est un matériau technologique aux multiples avantages : « *Il offre une trame discrète au bâtiment. La grande longueur des plaques (plus de 6 mètres) est intéressante car elle ne nécessite pas de recoupes et offre un calepinage précis pour les fenêtres notamment* ».

Livraison : novembre 2014

Surface SHON logements : 9 263 m²

Maîtrise d'Œuvre : Groupe Gambetta



crédit photos Arval by ArcelorMittal - Barré-Lambot Architectes



crédit photos Philippe Ruault Photographe - Barré-Lambot Architectes

A propos d'ArcelorMittal, branche Construction Arval

La branche construction Arval du leader mondial de l'acier ArcelorMittal est réputée depuis de nombreuses années auprès des architectes, bureaux d'études, pour ses systèmes et solutions acier à très forte valeur ajoutée trouvant des utilisations dans de nombreuses applications telles que les bâtiments publics, tertiaires, agricoles, commerciaux ou les logements...

Avec une large gamme de solutions constructives (toiture, bardage, plancher et solaire), ArcelorMittal-Arval s'est imposée depuis plusieurs années comme la marque référence auprès des architectes et de leur créativité.

Plus d'informations : <http://www.arcelormittal.com/construction/france>