

## Des premières façades d'exception créées grâce au profil Eclectic® d'Arval by ArcelorMittal



Salle de sport – Savenay (44) – © Ronan Rocher – Architecte Le Borgne



« La Conciergerie » à Contrisson (55) – © Arval by ArcelorMittal

**Avec Eclectic®, Arval by ArcelorMittal réinvente le profil pour une façade à la fois harmonieuse et complexe. Obtenu par profilage, le dernier né de la gamme de profils du spécialiste des solutions constructives en acier offre des avantages tant esthétiques qu'économiques et est disponible dans des longueurs allant jusqu'à 12 mètres.**

**De par ses caractéristiques, Eclectic® se destine aussi bien au marché industriel, commercial que tertiaire et résidentiel collectif. Il est compatible avec les systèmes d'Isolation Thermique par l'Extérieur (ITE).**

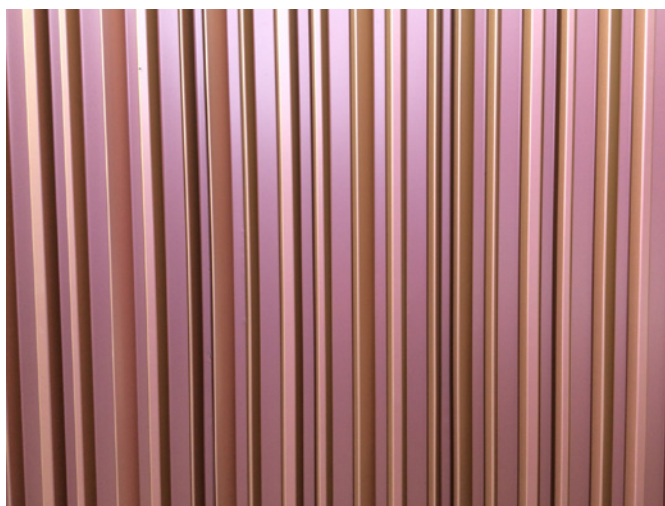
### Un nouveau profil asymétrique aux multiples possibilités architecturales pour animer les façades

Fruit d'une étroite collaboration entre les équipes de prescription d'ArcelorMittal Construction France et ses clients partenaires, les 2 nouveaux profils de bardage en acier Eclectic® ouvrent une fois encore la voie vers des façades d'exception.

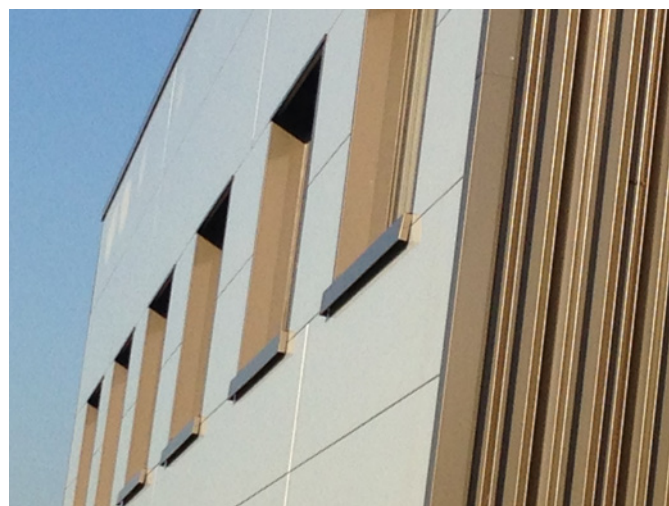


En réponse à la demande croissante de profils à « ondes aléatoires », Eclectic® présente des formes géométriques variables inspirées de la forme « code barre ». Cette asymétrie permet ainsi de réaliser des façades mouvantes au relief dynamique et à l'aspect unique et incomparable, grâce à un effet d'ombre et de lumière, très prisé des architectes. Eclectic® offre un rendu esthétique changeant selon l'endroit où l'on se place pour regarder le bâtiment.

Pour accentuer encore plus l'effet code barre, il est possible de combiner les deux profils Eclectic® 7.61.50 et 7.35.50 pour un effet aléatoire (hors teinte métallisée) ou avec d'autres profils comme le 7.96.54 de la gamme Trapeza. Eclectic® se marie aussi parfaitement avec les panneaux Promplan® pour un rendu encore plus contrasté (cf. photo du bâtiment « La Conciergerie » à Contrisson ci-dessous).



Combinaison des 2 profils Eclectic® (Irysa scarabea)

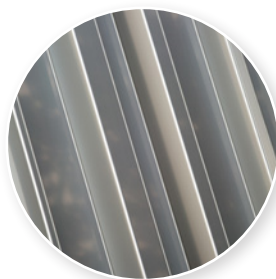


« La Conciergerie » à Contrisson (55) - © Arval by ArcelorMittal

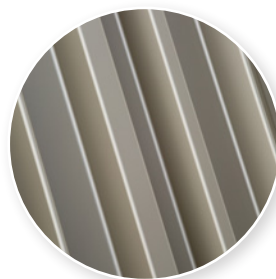
Grâce aux différents revêtements (acier prélaqué, inox et Kristal®), coloris et brillances proposés par le nuancier Colorissime, les possibilités architecturales offertes par Eclectic® sont sans limite, sinon celle de l'imagination !



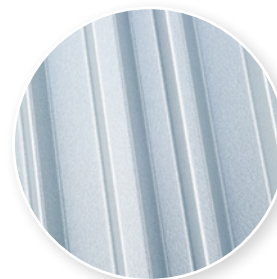
Pearl Gold Perla



Inox Touch 2B



Intense Bronze



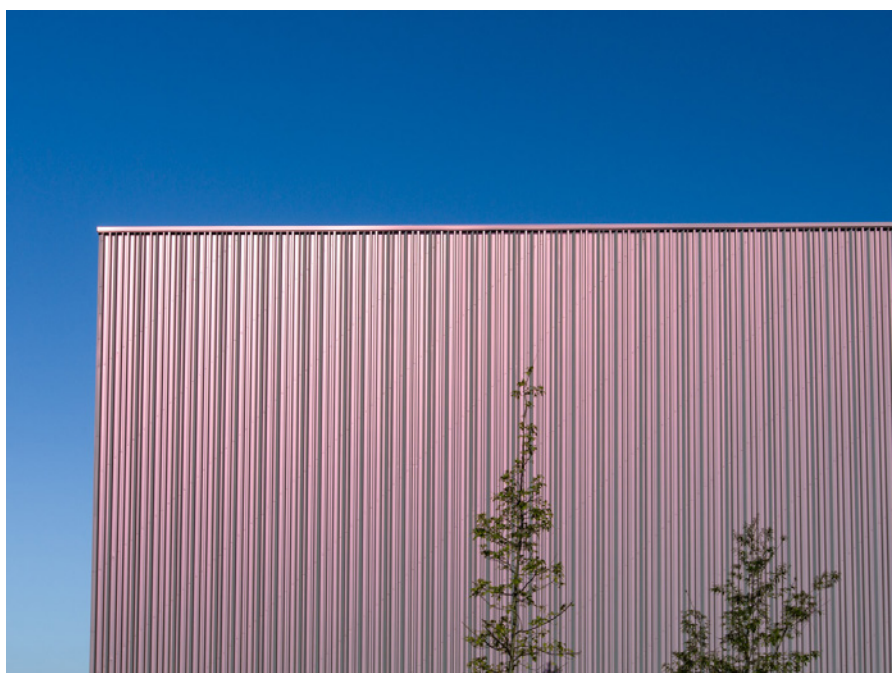
Kristal®

## Une fabrication par profilage

Lors de la phase de développement, les ingénieurs d'ArcelorMittal Construction France ont réfléchi aux différentes possibilités quant au procédé de fabrication. Bien que plus complexe que le pliage, c'est finalement le profilage qui a été retenu, ArcelorMittal Construction possédant une expérience de plus de 50 ans dans ce domaine.

Ce choix a été motivé par la volonté d'offrir un produit attractif sur le plan économique, avec une grande flexibilité en termes de quantité et de délais.

Le procédé de profilage présente également l'avantage par rapport à un produit plié d'offrir des longueurs allant jusqu'à 12 mètres. Ainsi, Eclectic® impressionne tout particulièrement à la verticale, comme c'est le cas sur la salle de sport de Savenay où il met en valeur les 12 mètres de façades (cf. photos ci-dessous).



Salle de sport - Savenay (44) - © Ronan Rocher - Architecte Le Borgne

La géométrie d'Eclectic® a été conçue pour ne pas se limiter à un usage en parement de façades, mais pour être aussi mis en œuvre en bardage, car sa forme permet le respect des règles professionnelles de pose.

« L'une de nos forces est de pouvoir créer des profils sur mesure à la demande des architectes. Grâce à notre expertise reconnue dans le domaine du profilage, nous sommes en mesure d'offrir avec Eclectic® un produit industriel esthétique en acier à des prix compétitifs par rapports à d'autres matériaux sans sacrifier la durabilité », explique Viviane Cardoen, en charge de la direction de l'innovation et des lignes produits.

Robuste, le profil Eclectic® est une solution économique particulièrement adaptée pour accompagner l'isolation des bâtiments par l'extérieur. Cette nouvelle esthétique apporte une image contemporaine plus attractive et valorise le bâti.

## **A propos d'ArcelorMittal, branche Construction Arval**

La branche construction Arval du leader mondial de l'acier ArcelorMittal est réputée depuis de nombreuses années auprès des architectes, bureaux d'études, pour ses systèmes et solutions acier performants et innovants trouvant des utilisations dans de nombreuses applications telles que les bâtiments publics, tertiaires, agricoles, commerciaux ou les logements...

Avec une large gamme de solutions constructives (toiture, bardage, plancher et solaire), ArcelorMittal-Arval s'est imposée depuis plusieurs années comme la marque référence auprès des architectes et de leur créativité.

**Plus d'informations :**

**<http://www.arcelormittal.com/construction/france>**