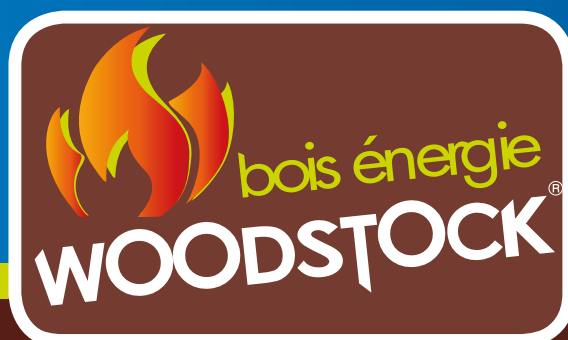


Dossier presse  
Juillet 2017

# Les solutions bois énergie de Woodstock<sup>®</sup>, l'assurance d'un hiver tout en confort



**Simplifiez-vous le bois !**

[woodstock-bois.fr](http://woodstock-bois.fr)

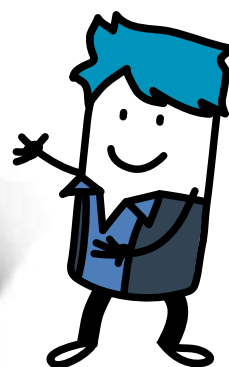
**Woodstock® bois énergie**, l'un des acteurs les plus innovants de la filière bois, a depuis toujours l'ambition de favoriser le développement du bois énergie auprès des consommateurs français. Face aux **défis environnementaux** qui se posent et pour répondre aux exigences des récentes réglementations thermiques, notamment avec la généralisation des constructions BBC, le bois apparaît comme une source d'énergie pertinente qui connaît depuis quelques années un fort regain d'intérêt. **Un ménage sur deux est équipé d'un appareil à bois en France soit 7,5 millions d'appareils.**

C'est pourquoi la marque n'a de cesse de développer des combustibles écologiques et de qualité, elle offre aujourd'hui la gamme la plus large du marché : granulés, bois bûches haute performance, bûches densifiées, allume-feux et accessoires de stockage.

Destinés à l'alimentation des appareils de chauffage domestiques fonctionnant au bois ou aux granulés de bois, les produits **Woodstock® bois énergie** garantissent de hautes performances énergétiques. Ces produits sont disponibles partout en France et en toutes saisons via les distributeurs spécialisés et généralistes.

Dernières innovations en date, **Woodstock® bois énergie** a lancé 2 nouveaux produits 100 % naturels destinés à faciliter l'allumage du feu : du petit bois et des rouleaux de laine de bois "Allum'Express" (cf p.16).

**Woodstock® bois énergie** est une marque de la société Euro Energies, créée en 2007 et filiale du groupe Poujoulat, **Poujoulat Group**  leader européen des systèmes de conduits de fumée. Elle bénéficie ainsi des **moyens industriels, logistiques et de recherche et développement** du groupe Poujoulat, qui sont les meilleurs gages de sérieux et qualité.



# Sommaire

## **Pourquoi se chauffer au bois ? 4**

Une énergie propre et renouvelable	4
Une énergie économique	4
Une énergie complémentaire d'un chauffage traditionnel	5
La réponse had hoc à la maison du futur	5

## **Utiliser un combustible de qualité, pourquoi est-ce important ? 6**

Avant il y avait le bois...	6
Aujourd'hui, il y a Woodstock® !	6
Projet Qualicomb	8

## **L'offre bois énergie de Woodstock® : des produits de qualité adaptés aux besoins d'aujourd'hui 9**

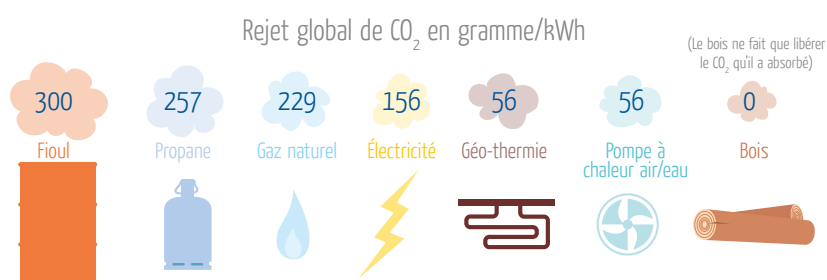
Une gamme de combustibles écologiques et de qualité la plus large du marché	9
Woodstock® Bois Bûches haute performance	10-11
Woodstock® Bois Densifié ultra calorifique	12-13
Woodstock® Bois Granulés Qualité Premium	14-15
Woodstock® bois allume feux	16
De nouveaux packagings	17
Des combustibles au service de l'environnement exclusivement fabriqués en France	17
Les meilleurs outils industriels et logistiques	18
Une démarche de qualité rigoureuse : « Testé CERIC », la certification +	19
Un service consommateurs	19

# Pourquoi se chauffer au bois ?

Ecologique, esthétique, pratique, facile d'entretien et économique, le chauffage au bois ne présente que des avantages ! Les Français ne s'y sont pas trompés, le bois est la 1<sup>ère</sup> source d'énergie renouvelable consommée en France. Le bois est ainsi la source de chauffage, d'appoint ou principal, d'une maison sur deux.

## Une énergie propre et renouvelable

Le chauffage au bois est un moyen efficace et confortable d'utiliser une énergie renouvelable. L'utilisation du bois permet de diviser les émissions de CO<sub>2</sub> par 12 par rapport au fioul et par 6 par rapport au gaz. **En effet, le CO<sub>2</sub> libéré par la combustion du bois est identique à celui libéré lors de sa décomposition naturelle.** Par ailleurs, l'utilisation du bois comme énergie participe à l'entretien de nos forêts et à leur survie.



## Une énergie économique

L'instabilité des prix des énergies fossiles, pétrole et gaz, que l'on doit importer promet un bel avenir au bois en tant que combustible dans les prochaines années.

Le bois énergie apparaît en effet aujourd'hui comme l'une des meilleures alternatives aux énergies fossiles dans la mesure où **son coût est nettement inférieur**. Son renouvellement est beaucoup plus rapide que celui des autres énergies et son impact environnemental est quasi-nul.





## Une énergie **complémentaire d'un chauffage traditionnel**

Le bois énergie correspond très bien aux attentes actuelles des consommateurs qui recherchent le confort d'utilisation (propreté, facilité de stockage, rapidité d'allumage) et l'efficacité (chaleur uniforme, agréable et confortable). En bref, le bois n'est aujourd'hui plus une corvée !

Le "plaisir de la flamme" avec son aspect convivial reste l'élément recherché et très apprécié d'une majorité de Français. Le bois est ainsi un moyen de chauffage pertinent et très efficace en maison individuelle. En complément d'une énergie de chauffage principale, c'est l'énergie moderne et économique par excellence.

## La réponse ad hoc **à la maison du futur**

**Avec l'entrée en vigueur de la RT 2012**, toute maison neuve individuelle doit désormais disposer d'une source d'énergie renouvelable pour l'eau chaude et le chauffage. Le bois, première énergie renouvelable en France, permet de répondre à cette exigence. Il est performant, disponible en quantité et renouvelable.

Demain, les futures mesures thermiques vont imposer de réduire de moitié la consommation énergétique des bâtiments, des maisons de mieux en mieux isolées, des systèmes de chauffe et des combustibles plus performants.

# Utiliser un combustible de qualité, pourquoi est-ce important ?

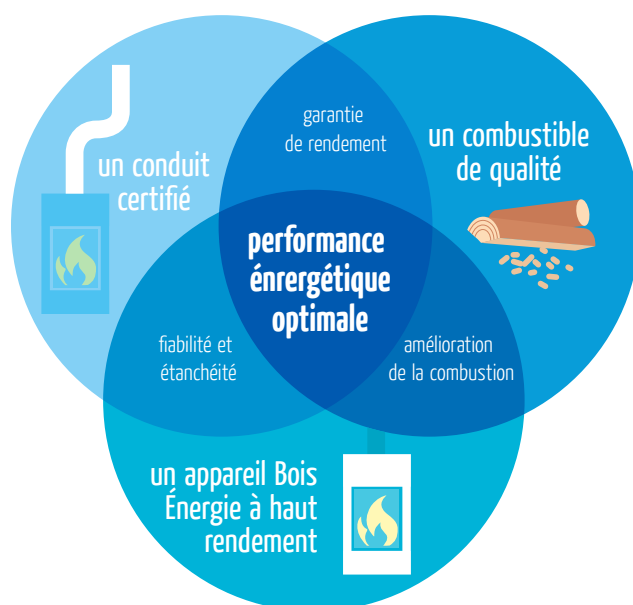
## Avant il y avait **le bois...**

La marque Woodstock® met son expertise et son expérience **au service du consommateur.**

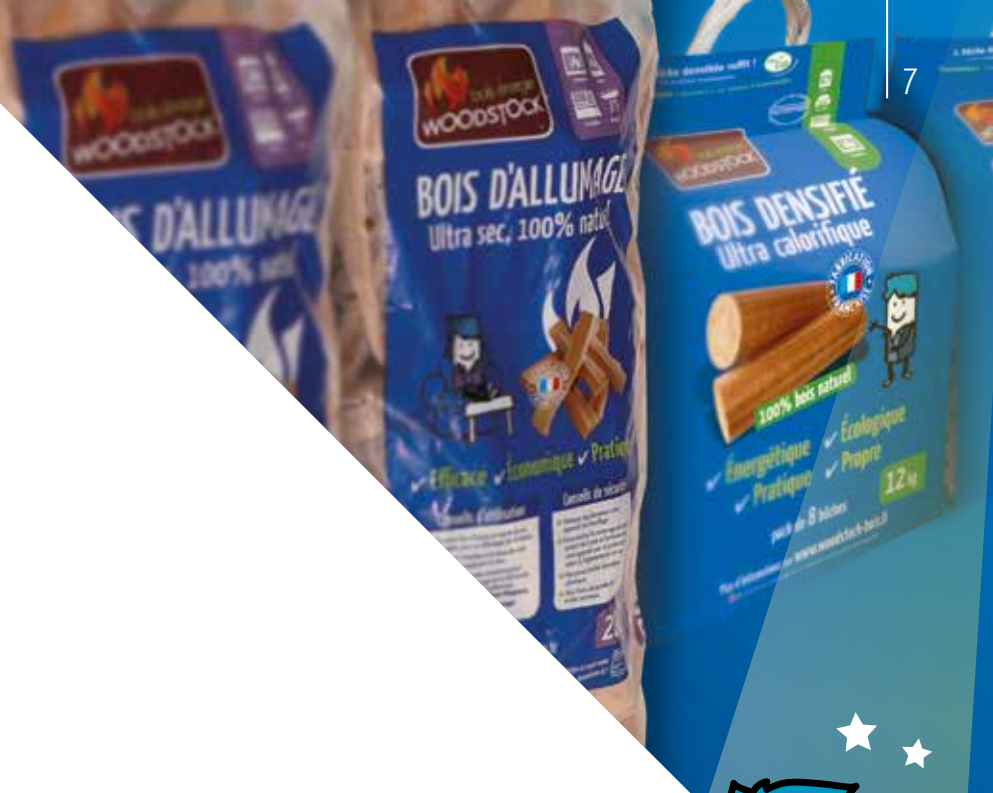
Il est encore courant de consommer du bois de manière ancestrale, coûteuse et peu écologique, avec toutes les contraintes que cela entraîne : un bois humide qui brûle mal et qui encrasse les conduits de fumée, un bois mal calibré, un bois encombrant à ranger et à stocker plusieurs mois avant d'être consommé (immobilisation financière importante), un bois salissant pourvu d'écorce et habité par des insectes... En clair, une accumulation de points qui constituent autant de contraintes à la consommation de bois énergie.

## ... Aujourd'hui, **il y a Woodstock® !**

Pour obtenir des performances de chauffe optimale, il convient d'associer un appareil de chauffage à haut rendement (label **Flamme verte**), un conduit de fumée performant et adapté et un combustible bois sec de qualité supérieure. Ces trois critères sont indissociables pour optimiser le rendement des équipements de chauffage et assurer un confort d'utilisation optimal.







Fort de ce constat, Woodstock® se mobilise pour proposer des produits de qualité supérieure, et apporter des solutions concrètes pour faciliter l'accès au chauffage au bois. Cette démarche, axée sur la pédagogie, est porteuse d'informations, d'explications et de conseils pour renseigner les consommateurs et les pousser à "consommer différemment" :

- Une **communication** axée autour d'un personnage humoristique et d'un slogan évocateur "**simplifiez-vous le bois**" : vidéos humoristiques, infographies, publicités, jeux concours... Découvrez les vidéos sur [www.woodstock-bois.fr/monsieur-woodstock/](http://www.woodstock-bois.fr/monsieur-woodstock/)
- Un **site internet moderne et dynamique** qui relate chaque semaine l'actualité du moment et présente de nombreux dossiers sur les énergies renouvelables et le mode de chauffage au bois [www.woodstock-bois.fr](http://www.woodstock-bois.fr)
- Une présence stratégique sur les **réseaux sociaux** Facebook et Twitter sur lesquels les internautes peuvent suivre la marque et prendre la parole.



Service Consommateurs  
@WoodstockBois



# Projet de recherche QUALICOMB

## l'ADEME recommande l'usage d'un bois de chauffage sec, calibré et écorcé

**Le projet QUALICOMB** a pour objectif d'évaluer l'impact de la qualité du combustible bois bûches sur la combustion et donc de mettre en évidence la prépondérance de cette qualité sur les émissions des appareils de chauffage au bois en fonctionnement réel au travers d'essais réalisés dans des appareils indépendants représentatifs du marché.

Un total de 38 expériences (combinaisons de caractéristiques de combustibles, type d'appareil, réglages) ont été réalisées sur 4 appareils (2 poêles récents Flamme Verte 5\* et 2 appareils d'ancienne génération sans double combustion) dans les 4 laboratoires des partenaires. De manière à évaluer rigoureusement la qualité de combustion, le rendement des appareils ainsi que leurs émissions ont été particulièrement contrôlés.

En conclusion, l'utilisation de combustible sec, calibré et écorcé permet d'optimiser nettement les performances des poêles et des inserts quel que soit leur âge.

L'étude montre également qu'à combustible équivalent les performances environnementales des appareils récents performants sont très supé-

rieures à celle des appareils d'ancienne conception sans double combustion (émissions de CO jusqu'à 4 fois inférieures / émissions de poussières 12 fois inférieures).

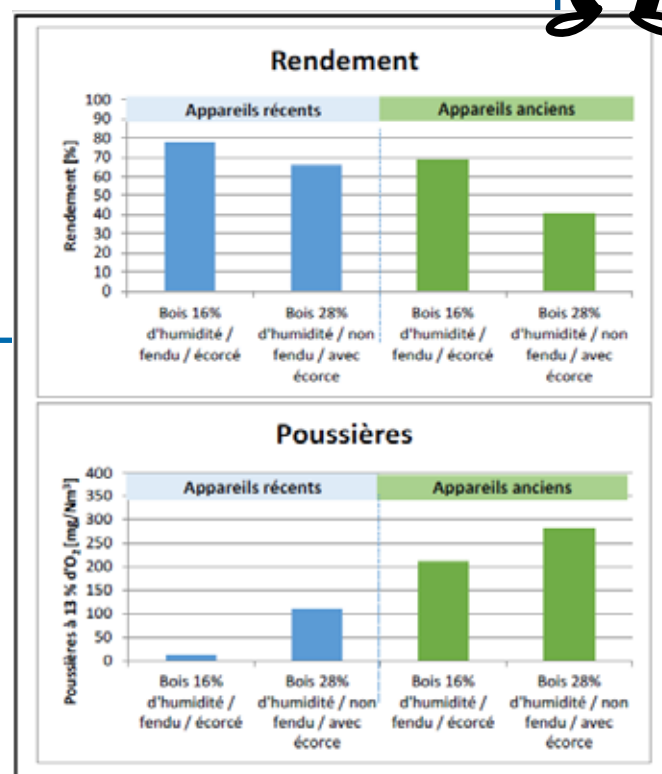
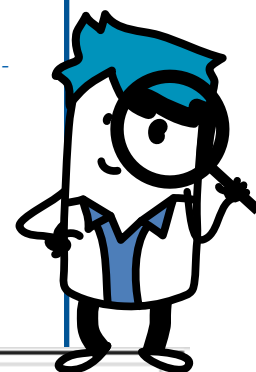
En outre, l'amélioration des performances environnementales des équipements de chauffage a permis de réduire significativement les émanations de particules.

Il est donc indispensable à la fois de promouvoir l'usage d'un bon combustible et de renouveler rapidement le parc d'appareils de chauffage au bois.

Soutien Financier : ADEME (CORTEA 2013)

Partenaires : D2I (INVICTA) / Laboratoire CERIC / LERMAZ / SEGUIN DUTERIEZ

Source : [www.ademe.fr/qualicomb](http://www.ademe.fr/qualicomb)



**Figure 1-** Exemples de résultats obtenus sur les différents essais en conditions équivalentes (tirage naturel et réglage nominal de combustion)



# L'offre bois énergie de Woodstock® : des produits de qualité adaptés aux besoins d'aujourd'hui



**Ecologique :** des produits respectueux de l'environnement, fabriqués dans le cadre d'une gestion raisonnée des forêts.



**Pratique :** des produits propres et prêts à l'emploi, disponibles toute l'année dans des conditionnements faciles à manipuler et à stocker.



**Economique :** des produits disponibles toute l'année qui permettent de maîtriser son budget chauffage.



**Confortable :** des produits secs et correctement calibrés qui assurent un apport de chaleur immédiat dans l'habitat.



**100% français :** des produits exclusivement fabriqués en France à partir de matières premières françaises.



## Une gamme de combustibles écologiques et de qualité la plus large du marché

Tous les produits de la gamme Woodstock® répondent à un cahier des charges strict issu de la recherche du laboratoire CERIC et de partenariats avec les fabricants d'appareils de chauffage

# Woodstock® bois bûches haute performance

Idéal pour :



Poêle



Cheminée /  
Insert



Four à bois



Cuisinière



Chaudière

Les **bûches de bois haute performance de Woodstock®** révolutionnent le bois de chauffage. Elles sont issues des meilleures essences de feuillus durs (chêne, charme, hêtre), coupées en petites sections de 14 cm maximum pour une longueur de 25, 30 ou 40 cm (pas de rondin), séchées à un taux d'humidité inférieur à 20 % et brossées en tambour écorceur. Ce bois sec garantit un **rendement maximum** de l'appareil, tout en permettant une réduction de la consommation de 30%\*.

Ce bois de chauffage s'allume facilement et produit **une chaleur immédiate et intense et une belle flamme en quelques minutes.**

Prêtes à l'emploi, elles garantissent un faible **un faible taux de cendre** (jusqu'à 3x moins que le bois traditionnel). Ainsi la vidange du cendrier s'effectue beaucoup moins souvent. L'entretien **du foyer ou du poêle est simplifié et la vitre reste propre.**

**Conditionnées en ballots et en sacs**, les bûches se stockent et se manipulent facilement.

Prix de vente moyen :

à partir de **115 € TTC** (ballot 1300 dm<sup>3</sup> – 40 cm)

à partir de **6,00 € TTC** (sac 25 dm<sup>3</sup> – 30 cm)



## Caractéristiques techniques



Bûches de bois **Fendues et en grande partie écorcées**

Origine **100 % bois français**

Type du bois **100 % feuillus durs**  
(chêne - charme - hêtre)

Qualité **NF - Groupe H1 G1**

Longueur **25, 30 ou 40 cm (± 2 cm)**

Section **8 cm ≤ 90 % Vol. ≤ 14 cm**

PCI sur brut<sup>(1)</sup> **≥ 3,9 kWh.kg<sup>-1</sup>**

Taux d'humidité **10% ≤ H ≤ 20 % sur brut**

Taux de cendre **≤ 1,5 %**

Utilisation **Immédiate**

\*Par rapport au bois du commerce contenant 35% d'humidité ou séché pendant 12 mois



BIOCOMBUSTIBLES  
SOLIDES

bois de chauffage n°26



## 2 plateformes de production innovantes... bientôt 3

Euro Energies dispose de 2 sites de production de bois de chauffage à haute performance : **BF36 à Buzançais dans l'Indre** et **BF42 à Noirétable dans la Loire**. Ces deux usines « nouvelle génération » au process exclusif ont été conçues par le Groupe afin de produire un combustible innovant pour alimenter un marché en demande de qualité constante toute l'année : le bois bûche haute performance.

L'efficacité énergétique des sites est optimisée :

les déchets de fendage et d'écorçage sont recyclés dans la chaufferie qui alimente les séchoirs des sites de production.

**Une troisième usine, BF70, est actuellement en projet à Demangeville en Haute-Saône.**

La capacité de production atteint aujourd'hui 175 000 m<sup>3</sup> par an et sera portée à 400 000 m<sup>3</sup> à l'horizon 2020.



# Woodstock® bois densifié ultra calorifique

Idéal pour :



Poêle



Cheminée /  
Insert



Cuisinière



Poêle de  
masse

Les bûches Woodstock® bois densifié sont **fabriquées à partir de sciures et copeaux de bois non traité, densifiés sous haute pression**. Elles s'utilisent en remplacement ou en complément des bûches de bois traditionnelles pour alimenter **tous types d'appareils de chauffage au bois : foyers ouverts, foyers fermés/inserts, poêles, cuisinières et fours à bois**.

**Une seule bûche suffit à assurer une chaleur confortable :** la haute performance énergétique des bûches densifiées génère **une chaleur immédiate et régulière pendant environ 1h30\***.

Les bûches Woodstock® bois densifié sont faciles à utiliser, elles assurent une manipulation sans poussière ni résidu et permettent de **diviser par 3 ou 4 le volume de stockage** par rapport à une bûche traditionnelle en 33 cm. De plus, l'utilisation de ces **bûches limite les salissures de la vitre** des appareils de chauffage.

Prix de vente moyen sac 8 bûches : **5,50 € TTC**

Prix de vente moyen pack 5 bûches : **3,90 € TTC**



## Caractéristiques techniques



Bûches de bois densifié **Pleine et cylindrique**

Origine **100 % bois français**

Type du bois **100 % sciures et copeaux de bois français non traités**

Qualité **Haute performance**

PCI sur brut<sup>(1)</sup> **4,6 kWh.kg<sup>-1</sup> ≤ PCI ≤ 5 kWh.kg<sup>-1</sup>**

Taux d'humidité **≤ 10%**

Taux de cendre **≤ 1,5 %**

Utilisation **Immédiate**

Durée de combustion par bûches (température des fumées 100°C°) **>1h30**

Performance de combustion **Garantie le rendement de l'appareil**

(1) Quantité de chaleur dégagée par kg de combustible.

\* Ne mettre qu'une seule bûche densifiée à la fois dans l'appareil







# Woodstock® bois granulés

## Qualité Premium

Idéal pour :



Poêle à granulés



Insert à granulés



Chaudière à granulés

Les granulés de bois (pellets de bois) Woodstock® sont **fabriqués à partir de sciures de bois français non traité, sans colle ni liant.**

Compressé sous haute pression, le granulé de bois est **propre et sans poussière**, il offre d'**excellentes performances calorifiques** grâce à un taux d'humidité faible et un suivi qualité permanent par le laboratoire CERIC.

Les granulés de bois Woodstock® sont certifiés NF – DINplus et s'utilisent dans **tous types d'appareils à granulés de bois : poêles, inserts et chaudières.**

Leur granulométrie constante et régulière facilite l'écoulement dans le système de l'appareil.

Faciles à utiliser, les granulés de bois Woodstock® assurent une **chaleur constante et confortable** dans l'habitat.

Ils sont disponibles en sacs de 10 et 15 kg.

Prix de vente moyen sac 10 kg : **2,95 € TTC**

Prix de vente moyen sac 15 kg : **4,20 € TTC**



### Caractéristiques



Certification **DINplus - NF**

Composition **100 % bois vierge**

PCI sur brut<sup>(1)</sup> **4,8 kWh.kg<sup>-1</sup> ≤ PCI ≤ 5,3 kWh.kg<sup>-1</sup>**

Masse volumique apparente **≥ 650 Kg/m<sup>3</sup>**

Taux de fines **< 0,5 %**

Taux de cendres à 550°C **≤ 0,5 %**

Humidité **≤ 8 %**

Durabilité **≥ 97,5 %**

Longueur **3,15 mm < Longueur < 40 mm**

Diamètre **6 mm ±1**

Qualité **Premium**

Application **Tout type d'appareil à granulés**

Contrôle laboratoire **CERIC**

(1) Quantité de chaleur dégagée par kg de combustible.



## Woodstock® bois accessoires pour poêles à granulés

Avec sa gamme complète d'accessoires, Woodstock® bois facilite le **stockage et la manipulation des granulés bois** pour les particuliers. Elle se compose d'accessoires à granulés au design et aux couleurs modernes : **3 contenants** – la Croix, l'Ori et la Swing – **un seau et deux modèles de pelles ergonomiques**. La Statio, un accessoire de **stockage et de distribution** de granulés bois simple et évolutif (des blocs peuvent s'empiler pour offrir une réserve de combustibles de plus en plus importante pour une même surface au sol), vient compléter la gamme.

Finis le sac de granulés au pied du poêle, les accessoires Woodstock® ont été conçus pour **s'intégrer au mieux au mobilier et s'accorder parfaitement à la décoration d'intérieur**.

Prix de vente TTC (tarifs conseillés) :

La Croix : **243,20 €**

L'Ori : **222,00 €**

Le Swing et la pelle courbe : **245,50 €**

La Statio : **64,50 €**

Le Seau : **49,90 €**

La Pelle : **40,00 €**





# Woodstock® bois d'allume-feu

Idéal pour :



Poêle



Cheminée /  
Insert



Four à bois



Cuisinière



Barbecue

Woodstock bois allume-feu est une gamme destinée à la mise à feu rapide et naturelle de votre flambée. Fini les produits à base de pétrole, les allume-feux Woodstock® sont fabriqués à partir de connexes de bois de scieries et de produit végétal\*.

\* cire végétale pour la laine de bois de l'Allum'Express.

## NOUVEAU : Woodstock® Allum'Express

Allum'Express est le produit idéal pour un **démarrage facile et rapide de tous vos feux de bois** (cheminée, poêle) et barbecue.

Fabriqués à partir de laine de bois (issu de forêts gérées durablement) **et de cire végétale**, les rouleaux, tressés à la main, sont 100 % naturels et respectueux de l'environnement.

Allum'Express est conditionné par **boîtes de 32 rouleaux minimum**.

Prix de vente moyen : **3,90€ TTC**

### Caractéristiques techniques

Allumes Feux écologiques

Composition **bois et cire végétale**

Durée de combustion **8 à 10 minutes**



## NOUVEAU : Woodstock® bois d'allumage

Extra sec et 100 % naturel, le bois d'allumage Woodstock® simplifie la mise à feu de vos bûches haute performance.

Le bois d'allumage est fendu en sections régulières.

Il est conditionné en sac de 20 litres et 40 litres pour un stockage facile et propre.

Prix de vente moyen sac 20 litres : **3,90 € TTC**

Prix de vente moyen sac 40 litres : **6,50 € TTC**

### Caractéristiques techniques

Petit Bois d'allumage

Origine **100 % bois français**

Type du bois **non traité**

Humidité **extra sec**

Utilisation **Immédiate**





## De nouveaux packagings

Les packagings de Woodstock® bois font peau neuve !  
Les produits Woodstock® sont désormais beaucoup plus faciles à trouver dans les rayons. Il suffit de chercher le **petit bonhomme bleu** qui n'est autre que Mr. Woodstock !

Ils sont **disponibles dans toute la France**, auprès des **spécialistes de la cheminée** (âtriers) et des **distributeurs spécialisés et généralistes**.



## Des combustibles au service de l'environnement, exclusivement fabriqués en France

Les combustibles Woodstock® bois énergie sont **fabriqués uniquement à base de bois non traité, issu de forêts de proximité gérées durablement**. Ils sont **100% naturels**.

**Woodstock® bois énergie associe à son développement les producteurs de bois énergie** qui l'accompagnent dans sa démarche. Tous ses partenaires veillent à l'**exploitation raisonnée des forêts** et s'engagent pour un **développement durable, économique, et social**.

Woodstock® bois énergie privilégie les relations de confiance avec des partenaires solides, répondant à un cahier des charges strict et engagés dans un processus d'amélioration continue.

Woodstock® bois énergie œuvre au quotidien pour le **développement de la biomasse énergie en France**, auprès des fabricants d'appareils de chauffage, des installateurs, des distributeurs et des organismes officiels : Agence de l'Environnement et de la Maîtrise de l'Energie (ADEME), Syndicat des Energies Renouvelables (SER)...



## Les meilleurs outils industriels et logistiques

Euro Énergies s'appuie sur **13 sites de production et de logistique répartis sur le territoire national**. L'ensemble des sites de production réalise **plus de 300 000 tonnes de produits par an**.

Modernes et performants, ils disposent d'**outils industriels à la pointe de la technologie**.

Le réseau des sites de production permet une **optimisation des coûts de transport** et bénéficie d'une **garantie d'accès à des matières premières de qualité**.

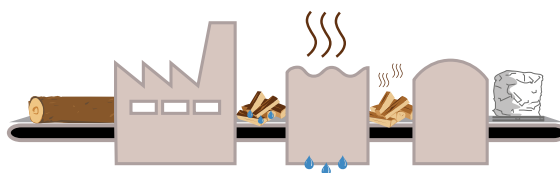
Woodstock® sélectionne les meilleurs prestataires pour un transport de qualité garantissant un approvisionnement dans les meilleures conditions.

La société bénéficie également des **compétences et des infrastructures du laboratoire CERIC**, premier laboratoire français, accrédité COFRAC, associant l'étude du combustible bois énergie, à l'appareil de chauffage et au conduit d'évacuation des fumées.

Plus de **90 000 m² d'espace** sont dédiés au **stockage des produits** pour une **disponibilité des produits toute l'année**. Ces plateformes logistiques optimisées, réparties sur tout le territoire et répondant aux exigences de stockage des produits, permettent de minimiser l'impact carbone sur le transport des combustibles.

Woodstock® sélectionne **les meilleurs prestataires pour un transport de qualité** garantissant un approvisionnement dans les meilleures conditions.

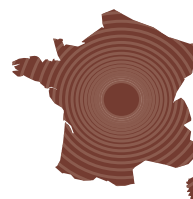
**13** sites de production



**7** sites de stockage

**90000 m²**

**couvrant l'ensemble du territoire national**





## Une démarche de qualité rigoureuse : « Testé CERIC », la certification +



Les produits Woodstock® sont soigneusement sélectionnés et font l'objet d'un suivi rigoureux à tous les stades de la production (matière première, fabrication, emballage, stockage).

Les contrôles qualité et les tests produits sont réalisés sur sites et au laboratoire CERIC. Ils garantissent le meilleur niveau de performance des produits Woodstock® pour optimiser l'efficacité et la pérennité des appareils de chauffage.

## Un service consommateurs



Pour accompagner et répondre aux attentes du particulier, Woodstock® bois énergie a mis en place depuis 2 ans un service consommateurs joignable par téléphone ou via un formulaire de contact web.

La page Facebook « Woodstock bois » constitue également une **plateforme de discussion** qui a pour objectif de recueillir l'opinion des consommateurs et leurs retours d'expérience.

**Elle est alimentée par des publications régulières** toutes thématiques confondues, en fonction de l'actualité du secteur et des sujets dans l'air du temps qui intéressent les consommateurs.

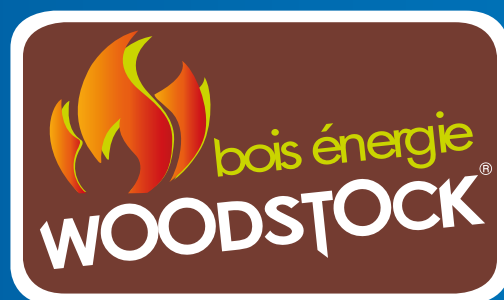
### **A propos de Woodstock® bois énergie**

Woodstock® bois énergie est une marque de la société Euro Energies, créée en 2007 et filiale du groupe Poujoulat, leader européen des systèmes de conduits de fumée. Présent dans différents pays au travers de 17 sociétés, le groupe Poujoulat réalise un chiffre d'affaires de plus de 200 M€ dans 30 pays et compte 1 500 salariés. Il bénéficie d'une situation financière solide et d'un actionnariat familial stable.

### **Contact presse :**

Agence FP&A – Céline Gay  
celine@fpa.fr

01 30 09 67 04 – 07 61 46 57 31



## **Simplifiez-vous le bois !**

[woodstock-bois.fr](http://woodstock-bois.fr)