

Dossier de presse

Avril 2018

sto

Bâtir en responsable.

| Isolation Thermique par l'Extérieur | Ravalement | Bardage



A chaque façade sa solution Sto !

La marque premium au service des professionnels

Révéléateur de façade



Révélateur de façade



1. Sto, un « ADN » familial avec plus d'un siècle de savoir-faire	
• D'une usine de chaux à la marque Sto	4
• Le groupe Sto dans le monde	4
• Arrivée en France en 1980	4
• Une entreprise familiale basée sur quatre valeurs	5
• Une politique de responsabilité sociale et environnementale	5
• Plus de 60 ans d'innovation : les produits phares	6
2. De nouvelles ambitions à l'horizon 2020 : « Sto : toute la façade »	
• Conforter sa position de leader sur le marché de l'ITE	7
• Se renforcer sur les marchés du ravalement et du bardage	7
3. Un accompagnement direct unique des professionnels pour tous les projets	
• Une stratégie de vente directe	8
• Une équipe d'experts et une offre de services unique	8
• Un club d'artisans-poseurs « Pro-ITE® »	9
• www.sto-facade.fr : un nouveau site internet conçu à partir des problématiques clients	9
ANNEXE : Une offre adaptée à chaque typologie de chantier	
• Les systèmes d'Isolation Thermique Extérieure	10
• Les systèmes de façade ventilée	12
• L'offre ravalement et peintures de façade	13
• Les modénatures de façade	15
• Mixité entre tous ces systèmes constructifs	15

A chaque façade sa solution Sto !

La marque premium au service des professionnels



La façade raconte des histoires de vie et de villes. Elle est la trace visible d'une époque, d'une culture et d'une expression créative : elle symbolise la signature architecturale.

Le contexte actuel des métiers de la façade est marqué par une perpétuelle évolution technique et réglementaire. Les dernières réglementations, à la fois thermiques et feu, ont créé de nouvelles exigences au sein du secteur de la construction, qui génèrent sans cesse de nouveaux défis énergétiques, environnementaux, sociétaux et économiques pour les différents acteurs de la construction.

Les concepteurs recherchent des entreprises capables de leur apporter des solutions conciliant attentes esthétiques et faisabilité technique.



C'est pourquoi, la marque premium de la façade Sto se positionne comme « révélateur de façade ». Révéler la façade, c'est assurer sa pérennité dans le temps. C'est aussi pouvoir apporter une réponse technique à toutes les attentes des maîtres d'œuvre, tout en restant conforme à la réglementation. C'est enfin et surtout, ouvrir le champ des possibles en matière esthétique.

Au fil de son histoire, Sto a acquis une expertise d'industriel qui lui permet de répondre à toutes les problématiques de la façade, qu'il s'agisse d'Isolation Thermique par l'Extérieur, de Ravalement, de Bardage ou de leur mixité sur une même construction. Que ce soit en termes d'expertise produits que d'accompagnement de ses clients, Sto dispose de toutes les armes pour répondre à chaque besoin, être présent à chaque étape d'un projet et être identifié comme l'acteur premium complet de la façade.

Les deux fours à chaux d'origine, plus que centenaires, marquent l'entrée de l'actuelle « Infofabrique »

1. Sto, un « ADN » familial avec plus d'un siècle de savoir-faire



Membres du Directoire



Usine à chaux et cimenterie à Weizen
(Sud de l'Allemagne)

En tant que société familiale de taille moyenne, Sto considère comme une évidence que la famille Stotmeister, propriétaire de l'entreprise, participe en toute responsabilité aux organes de direction. Les membres de la famille s'engagent par conséquent tant au niveau du Directoire que du Conseil Général.

D'une usine de chaux à la marque Sto

Sto puise ses racines dès l'année 1835 : Anton Gäng fonde une usine de production de chaux et de ciment à Weizen, en Allemagne, région de la Forêt Noire proche de la Suisse.

Un siècle plus tard, en 1936, Wilhelm Stotmeister, celui à qui Sto doit son nom, rachète l'entreprise. Il en prend la direction au lendemain de la Seconde Guerre Mondiale, en 1948, avec son fils Fritz. Très vite, une opération de croissance externe va marquer à jamais l'identité de l'entreprise : l'achat d'une licence de fabrication d'enduits à base de résine synthétique, en 1954/55. La production démarre à Weizen, parallèlement à la création de la société ISPO-Putz KG Stotmeister & Co. « Cette acquisition marque véritablement l'ADN de Sto, commente Philippe Boussemart, Directeur général de Sto en France. À la différence d'autres fabricants, qui viennent souvent de la peinture ou de la chimie, Sto ancre son savoir-faire et son histoire dans la production d'enduits minéraux et organiques ». En effet, Sto est l'inventeur du revêtement plastique épais (RPE), qui constitue le premier revêtement organique structuré.

Le groupe Sto dans le monde

L'expansion internationale de Sto s'est poursuivie dès les années 70, en Autriche, en Suède, aux Etats-Unis, en Grande-Bretagne, en Pologne et en Suisse. Sans oublier la prise de contrôle, en 2000, d'une entreprise à Shanghai, intégrée à 100 % en tant que filiale. Un autre point clé est l'entrée en Bourse de Sto à Francfort et Stuttgart en 1992, afin de financer son développement international.

Pour mener à bien cette expansion, le groupe a dû relever quelques défis. Ainsi, il a fait preuve d'une capacité à tenir la barre lors de la crise de l'isolation thermique par l'extérieur, liée au choc pétrolier à la fin des années 70. « Sto est resté toutes ces années sur sa ligne de conduite et a su continuer à se battre pour les vertus du mur manteau », souligne Philippe Boussemart.

Le Groupe est aujourd'hui présent sur plus de 28 sites de production en Allemagne, 49 filiales en Europe, Asie et aux USA, 63 partenaires export directs sur l'ensemble de la planète. En 2017, il a réalisé un chiffre d'affaires de 1,277 milliard d'euros en croissance de près de 4%.

Arrivée en France en 1980

En France, c'est en 1980 que l'industriel arrive avec son célèbre seau jaune.

Sto prend alors une participation dans la société Servibat, dans l'Est de la France. Servibat devient sa filiale commerciale dans l'Hexagone. Mais il ne s'agira pas de sa seule acquisition. Sto procèdera à un certain nombre de rachats, dont celui de la société Sicof en 2003.



Sto dans le monde



Le « célèbre seau jaune de Sto »



Usine de la Copechagnière (Vendée)

L'usine vendéenne de cet ex-concurrent devient un site de production à la marque Sto. L'une des conséquences de ce rachat est que les produits Sto qui sont diffusés auprès des professionnels français sont fabriqués en France, selon un savoir-faire identique à celui qui est développé en Allemagne. Sto a en effet capitalisé sur la compétence de SicoF en imperméabilité de façade, permettant ainsi de compléter la gamme Sto de produits de ravalement. Ainsi, non seulement le site vendéen a survécu au rachat mais il s'est développé depuis à travers de multiples phases d'expansion.

Aujourd'hui, Sto France, ce sont 16 implantations agence, une usine de production à la Copechagnière (Vendée) ainsi qu'une usine de production de polystyrène pour ITE du Groupe Sto à Amilly (Loiret).

Une entreprise familiale basée sur quatre valeurs

Comme beaucoup d'entreprises familiales, même de cette taille, Sto a défini des valeurs, qui ont servi de fil conducteur à toutes ces années d'expansion. Des valeurs que le slogan « Bâtir en responsable » résume fort bien.

- **Proche** : Sto offre à ses partenaires des conseils et un service personnalisé.
- **Expérimenté** : Sto est en mesure d'apporter une solution à chaque problématique.
- **Performant** : Sto est reconnu comme un expert de l'efficacité énergétique et de la conception des façades.
- **Avancé** : de par sa capacité d'innovation, Sto définit les références.

Ces quatre valeurs sont le résultat d'une enquête réalisée auprès des clients et des prescripteurs du monde entier. Elles constituent les piliers de la marque Sto et guident les actions des salariés Sto dans le monde.



Sto en France

Une politique de responsabilité sociale et environnementale

Sto est une entreprise d'action globale. Dans cette perspective, elle souhaite définir les bases d'un succès à long terme grâce à des actions responsables préservant les ressources naturelles. Cette prise de position tient compte d'une part des intérêts des investisseurs, d'autre part des intérêts des collaborateurs, des clients et de l'environnement.

Sto justifie sa prise de responsabilité sociale – Corporate Social Responsibility – à l'appui de trois champs d'action concrets : la Fondation Sto, l'affiliation à « Global Compact » et enfin le portfolio Sto.

La formation en tant que mission sociale

Des professionnels bénéficiant d'une excellente formation font partie des facteurs économiques (ressources humaines) déterminants. Depuis 2005, la Fondation Sto à but non lucratif encourage la relève aux niveaux artisanal et académique et mise sur une formation continue destinée aux artisans spécialisés et aux architectes. Assurer l'intégration et défendre l'égalité des chances font également partie des ambitions de la Fondation.



Siège de Sto en Allemagne

Sto en quelques dates-clés

1835 : Anton Gäng fonde une usine de production de chaux et de ciment à Weizen, en Allemagne.

1936 : Wilhelm Stotmeister achète l'entreprise et en prend la direction en 1948 avec son fils Fritz.

1954/55 : achat d'une licence de fabrication d'enduits à base de résine synthétique et démarrage de la production à Weizen. Création de la société ISPO-Putz KG Stotmeister & Co.

1962 : l'entreprise change de nom et devient Stotmeister & Co. KG.

1980 : Sto ancre son activité en France, à travers une prise de participation dans la société Servibat, en Alsace. Servibat devient sa filiale commerciale dans l'Hexagone.

1981 : transformation de la société Stotmeister GmbH en tant que société d'exploitation et de la société Stotmeister KG en tant que société de gestion.

1992 : changement de nom en Sto AG et entrée en bourse de la société Sto AG. Emission d'actions privilégiées sur le marché réglementé des bourses de Francfort et de Stuttgart.

1994 : augmentation de capital de la société Sto AG et transfert des actions privilégiées sur le marché officiel des bourses de Francfort et de Stuttgart. Ouverture de nouvelles filiales à Villach/Autriche et à Paris/France.

1997 : transformation de la société Sto SARL en Sto SA/France. Ouverture du centre de formation et de communication à Weizen.

1999 : certification selon DIN EN ISO 14001 sur le site de Stühlingen. Ouverture de l'usine de Tollwitz. Prise de participation dans la filiale Sto Ltd. en Grande Bretagne. Prix Stirling pour le bâtiment K à Weizen.

2003 : prise de contrôle à 100 % de la société SicoF en France.



Sto invente le revêtement plastique épais (RPE) en 1954 avec Stolit.

Pour une globalisation équitable

Sto AG est membre de « Global Compact ». Ce pacte convenu entre les entreprises et l'ONU contribue à assurer un développement plus social et plus écologique de la globalisation. Ses membres sont considérés comme servant d'exemple au niveau mondial. Ils s'engagent à agir de manière responsable, à intervenir en vue d'une existence plus consciente en accord avec l'environnement ou à lutter contre la discrimination sur le marché du travail. Le développement et la diffusion des technologies environnementales représentent des tâches centrales.

Un portefeuille de produits contribuant activement à la protection climatique fait également partie de la capacité d'avenir et de la durabilité

Sto développe et commercialise des systèmes d'isolation de façades depuis plus de 50 ans. Bilan : 400 millions de mètres carrés de surfaces de façades avec isolation Sto, c'est-à-dire environ 150 millions de tonnes d'économies de gaz carbonique. Résultat : isolation thermique rime avec protection climatique.

Plus de 60 ans d'innovation : les produits phares

Sto est l'inventeur du **revêtement plastique épais (RPE)**, qui constitue le premier revêtement organique structuré. Invention marquée dès **1955** par la sortie du désormais célèbre **Stolit**.

Quelques années plus tard, en **1960**, le fabricant démarre la commercialisation du **premier système d'isolation thermique par l'extérieur : StoTherm**. Il fait alors figure de pionnier. Le produit est d'abord commercialisé en Allemagne. Puis Sto s'ouvre progressivement à l'international, pour ouvrir dès les années 70 de nombreuses filiales.

Sto a capitalisé sur la compétence de SicoF, inventeur de l'imperméabilité de façade et racheté par Sto en 2003, pour ainsi compléter sa gamme en produits de ravalement avec le développement de la **gamme de systèmes de revêtements d'imperméabilité Irtop**.

En **2009**, Sto lance ses **systèmes de bardage de la gamme StoVentec** sur le marché français sur le salon Batimat.

Enfin, les dernières innovations en date sont : **Ecoshapes** (éléments d'enduits préfabriqués), la technologie **X-black** (nouvelle offre de teintes foncées et soutenues), **StoTherm Classic sur Laine de Roche** (système d'ITE avec enduit mince sur isolant incombustible), la possibilité de **mixer ITE et bardage** sur une même façade par des systèmes harmonisés, **StoColor Dryonic** (peinture de façade bionique), la **bande intumescence** (solution de recouvrement feu invisible en bardage ventilé), **StoVentec Glass** (système de façade ventilée en panneaux de verre émaillé), **StoColor Solical** (peinture de façade à base de sol de silice et de silicate).



Exemple de réalisation en ITE



Exemple de réalisation en ravalement

Exemple de réalisation en bardage :
programme [Haute Définition] à Issy-les-
Moulineaux

2. De nouvelles ambitions à l'horizon 2020 : « Sto : toute la façade »

Conforter sa position de leader sur le marché de l'ITE

« En ITE, notre objectif est de conforter notre position de leader et de développer notre part de marché, notamment en ciblant des chantiers que seuls nos solutions techniques permettraient de réaliser », détaille Philippe Boussemart.

Quel que soit le choix de l'isolant (polystyrène, laine de roche, panneaux en fibre de bois, mousse résolique), Sto offre des systèmes complets pour tous les types de bâtiments. Ceux-ci combinent à la fois performances thermiques, durabilité, protection incendie répondant aux réglementations les plus exigeantes, et grande diversité de finitions possibles telles que : enduit, pierre, brique...

Se renforcer sur les marchés du ravalement et du bardage

Face à l'évolution du marché de la façade, Sto souhaite proposer une offre plus large et s'adresser à tous les métiers en plus de ses clients historiques, les peintres, comme les maçons ou encore les bardeurs.

Historiquement, Sto vient de l'enduit et de l'ITE ainsi que du ravalement via Sicof. « Les professionnels venaient naturellement à nous pour l'ITE, ce qui nous a fortement mobilisés. Cependant, nous avons continué à faire évoluer nos gammes de ravalement qui comptent parmi les plus performantes et les plus vastes du marché. », précise Philippe Boussemart.

Sto compte s'appuyer sur la qualité et la diversité de son offre de produits mais aussi de services. Quelles que soient la nature et la qualité du support, Sto propose des solutions performantes répondant à tous les désordres, fruits des technologies développées par son service R&D et s'appuyant sur les préconisations de ses experts. Grâce à ces atouts, Sto espère simplifier notamment la vie de ses clients ITE qui souhaiteraient désormais réaliser des chantiers de ravalement.

Sto s'est lancé en 2009 sur l'activité bardage en France alors qu'au sein du groupe, c'est un domaine d'activité historique. Depuis, Sto compte désormais à son actif des projets de référence parfaitement à même d'illustrer ses compétences, comme par exemple : le projet UNIK, situé ZAC Seguin à Boulogne-Billancourt (92) ou encore le programme de logements neufs [Haute Définition] à Issy-les-Moulineaux (92) ou encore dès 2009 le Pôle Femme-Mère-Enfant au Mans (72).

« Compte tenu de nos moyens de prescription et de l'engouement des prescripteurs vis-à-vis de nos finitions uniques, nous souhaitons poursuivre notre conquête de parts de marché. Notre avantage est que nos systèmes de bardage sont parfaitement harmonisés avec nos systèmes ITE », souligne Philippe Boussemart

3. Un accompagnement direct unique des professionnels pour tous les projets

Sto compte des clients de toutes tailles, répartis dans toute la France. Sto propose un accompagnement adapté aux besoins de ces différentes typologies d'entreprise.

Une stratégie de vente directe

L'un des fondements de la marque tient dans son principe de fonctionnement en vente directe : il n'y a pas d'intermédiaire entre Sto et les professionnels.

16 agences ou sites de production maillent l'ensemble du territoire et livrent sur les chantiers, sans distinction entre la maison individuelle et le grand ensemble.

Parmi les valeurs de la marque, la notion de proximité avec ses clients est majeure afin de rester en prise directe avec le chantier et ses problématiques terrain.

Une équipe d'experts et une offre unique de services

L'expertise de Sto repose autant sur la qualité de ses produits que sur les compétences de ses équipes. C'est pourquoi, l'entreprise s'engage à mettre au service de ses clients une équipe d'experts et une offre unique de services pour un accompagnement de chaque projet de A à Z.

Diagnostic façade : plus de 80 Conseillers techniques, Chargés d'affaires et Prescripteurs Sto se déplacent chaque année sur plus de 1 000 chantiers afin de délivrer, auprès des maîtres d'ouvrage, maîtres d'œuvre et entreprises applicatrices, un diagnostic précis des pathologies des ouvrages, en particulier dans le cadre d'un projet de rénovation par ITE.

StoDesign : l'équipe StoDesign aide à apporter une réponse esthétique adaptée à la préconisation technique. Elle accompagne les clients pour passer du concept à la concrétisation de leur projet en tenant compte de leurs contraintes budgétaires et réglementaires.

Assistance technique : les experts techniques sont à la disposition des clients pour optimiser chaque phase de leur chantier. Gagner en efficacité, faciliter leurs démarches, les aider à organiser leur mise en œuvre... telles sont les missions qui peuvent leur être confiées. Ils sont également compétents pour les accompagner pour toutes les questions relatives à la réglementation.

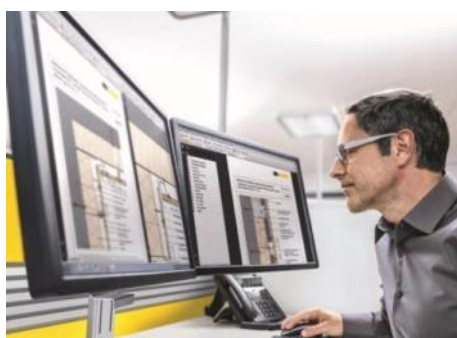
Préconisation : ce service permet de profiter d'un diagnostic détaillé, précis et personnalisé de la façade afin d'apporter les solutions adaptées aux attentes, à la fois innovantes et conformes à la réglementation.

Accompagnement Chantier : les Techniciens d'application accompagnent les clients sur leurs chantiers ; ils sont là pour leur fournir toutes les clés de réussite d'une mise en œuvre réalisée dans les règles de l'art.

Service Échantillons : rien de mieux que des échantillons pour découvrir, innover, s'inspirer et surtout se projeter ! Sto propose un large éventail d'échantillons qui peuvent être expédiés à la demande sous 48h.



Un réseau de 16 agences nationales et un service de livraison intégré



Assistance technique



Accompagnement esthétique par StoDesign



Le centre de formation



Logo du club d'artisans-poseurs « Pro-ITE® »

Service Qualité : afin de mieux satisfaire ses clients, ce service est là pour fournir une réponse à toutes les requêtes et réclamations.

Formation : les formations professionnelles, qu'il s'agisse de formations « Techniques » ou de « Chantier école », ont été conçues pour aider les clients à être encore plus performants et efficaces, et à s'adapter aux exigences et évolutions du marché. Deux parcours de formations pédagogiques certifiés CERTIBAT sont ainsi proposés.

Un club d'artisans-poseurs « Pro-ITE® » spécialisé dans la maison individuelle

Le réseau Pro-ITE® se compose de spécialistes confirmés capables de guider et conseiller leur client à chaque étape de leur projet. Pour davantage de fiabilité et de sécurité, chaque membre du réseau Pro-ITE® bénéficie d'un certificat renouvelable tous les ans et répondant à des critères d'éligibilité très précis :

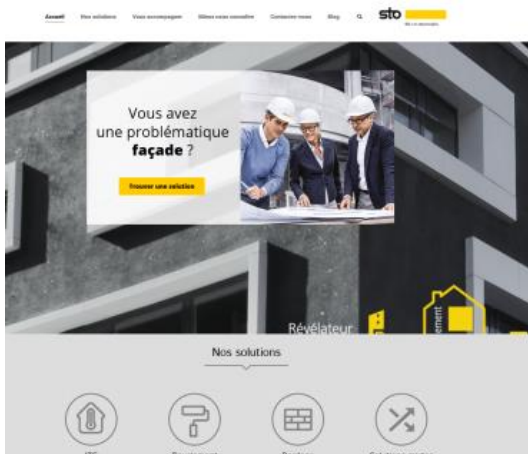
- Expérience prouvée en ITE et attestée par un nombre de réalisations sans dommage
- Utilisation des systèmes complets de Sto, industriel reconnu
- Détenteur d'une assurance décennale couvrant son activité
- Détenteur d'une qualification "Reconnue Garant de l'Environnement" (RGE)
- Formations régulières sur les techniques et réglementations

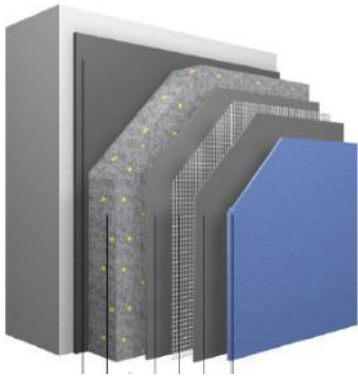
Aujourd'hui, le club Pro-ITE® compte 189 membres. Les particuliers peuvent trouver et interroger les professionnels via le site dédié www.isolerlamaison.fr

www.sto-facade.fr : un nouveau site internet conçu à partir des problématiques clients

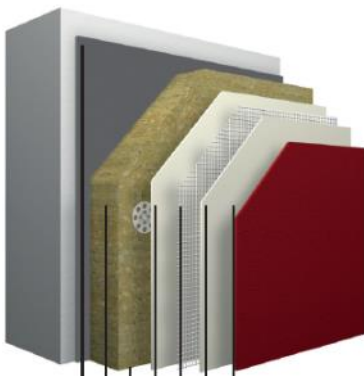
Toujours dans cette démarche d'accompagner au mieux ses partenaires, Sto a lancé le 16 avril un nouveau site internet : www.sto-facade.fr. Celui-ci a été conçu pour rentrer par les problématiques chantiers rencontrées par les clients afin de leur proposer des solutions personnalisées adaptées. Ce site internet repose sur la proximité avec ses clients : il offre des contenus exclusifs qui n'existent nulle part ailleurs.

Au travers des études de cas, des guides de choix, des bonnes pratiques sur chacun des segments, ITE, ravalement, bardage et leur mixité, Sto partage ainsi avec ses clients des solutions en réponse à des problématiques façade.

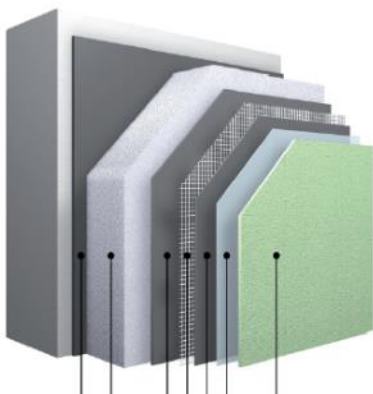




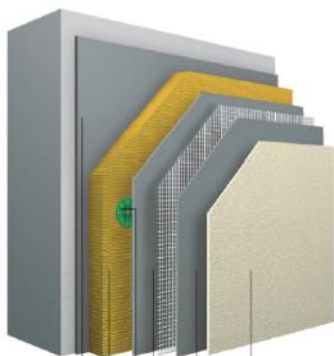
StoTherm Classic®



StoTherm Classic® sur Laine de Roche



StoTherm Vario



StoTherm Minéral

Révéléateur de façade

ANNEXE : Une offre adaptée à chaque typologie de chantier

Grâce aux solutions clés en main de Sto, les architectes, bureaux d'études et directeurs techniques disposent d'un répertoire complet, proposé sous une seule et même enseigne, pour laisser libre cours à leurs attentes.

Et pour plus d'efficacité, le concepteur dispose d'un seul interlocuteur en conception du projet, le prescripteur Sto, pour traiter l'enveloppe du bâtiment.

Les systèmes d'Isolation Thermique Extérieure

Au fil des années, Sto a développé différents systèmes d'ITE dont les principaux sont les suivants :

StoTherm Classic®

Système d'ITE haute résistance sous enduit organique

Aux quatre coins du monde, en plus de 50 ans de présence et plus de 100 millions de m² posés, StoTherm Classic® a démontré sa longévité et sa fiabilité pour devenir ainsi la référence incontournable en ITE. Il répond aux plus hautes exigences comme en atteste la certification « maison passive ».

Depuis l'immeuble de nouvelle génération, jusqu'au bâtiment classé à usage résidentiel en passant par la réhabilitation de logements sociaux, grâce à un éventail de finitions sans équivalent, il offre une grande souplesse de mise en œuvre.

StoTherm Classic® sur Laine de Roche

Système d'ITE sous finition organique et incombustible

La réglementation feu en France étant de plus en plus stricte, la solution StoTherm® Classic sur Laine de Roche apporte une réponse unique sur le marché. Les professionnels de l'ITE profiteront du meilleur de chacun des isolants en façade, laine de roche et polystyrène (PSE), sans avoir à choisir.

Cette solution offre les avantages des solutions organiques sur tous les bâtiments dont les ERP et les IGH : large choix de teintes, uniformité de la teinte, facilité de mise en œuvre, absence de fissuration et résistance aux chocs.

StoTherm Vario

Systèmes d'ITE polyvalents pour finitions organiques ou minérales

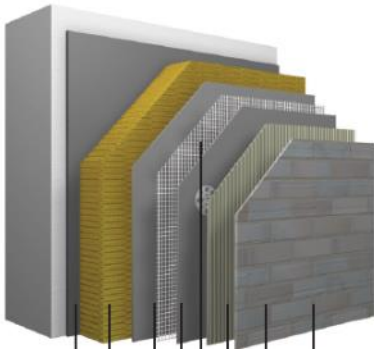
Très polyvalente, cette solution composée d'un sous enduit hydraulique répond aux impératifs techniques et esthétiques des bâtiments les plus divers, neuf ou anciens. Le StoTherm Vario 3 permet l'application 100% projetée et offre la possibilité de travailler avec toutes les finitions disponibles en organique et à la chaux aérienne, il répond aux exigences de l'instruction technique 249 (IT249).

StoTherm Minéral

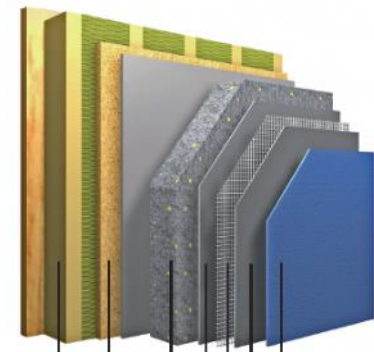
Système d'ITE incombustible à base de composants minéraux
Il se caractérise par son isolant incombustible, les panneaux en laine de roche, particulièrement adapté aux immeubles de grande hauteur (IGH).

Adapté à tous les supports, ses composants minéraux lui confèrent une forte résistance à la vapeur d'eau tout en offrant des possibilités esthétiques considérables.

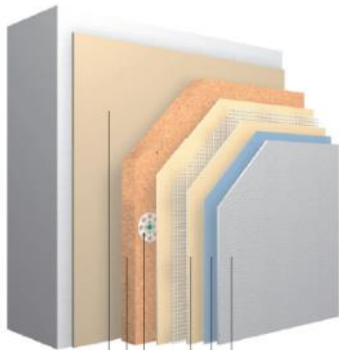




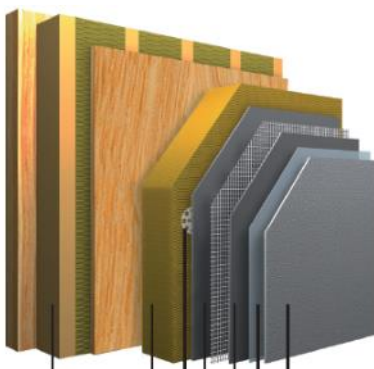
StoTherm Brick



StoTherm Classic® COB



StoTherm Wood



StoTherm Minéral COB

StoTherm Brick

Une esthétique réinventée dans l'Isolation Thermique par l'Extérieur

Cette solution de façade esthétique très valorisante est particulièrement pertinente pour les immeubles collectifs neufs auxquels elle confère une personnalité affirmée. Elle spécifiquement adaptée aux finitions en plaquettes de terre cuite, céramique et pierre naturelle sur ITE.

Durable et quasiment sans entretien, le système, en plus de son pouvoir décoratif, présente une excellente résistance aux chocs et au feu grâce à son isolant laine de roche.

StoTherm Classic® COB

Depuis 15 ans le système de référence en ITE, sous AT sur ouvrage de type COB

Ce système d'isolation se prête idéalement à la réalisation de façades traditionnelles sur ossature bois, le rendu final est en effet indiscernable de celui d'une construction maçonnée conventionnelle. Au-delà du complément d'isolation thermique, cette solution ajoute une mise en stabilité dimensionnelle des panneaux de particules de bois garantissant ainsi la pérennité de l'enduit en supprimant le risque de fissuration au droit des jonctions.

StoTherm Wood

Le système d'ITE orienté « développement durable »

Dans le cadre d'une approche cohérente des solutions constructives à faible impact environnemental, le StoTherm Wood constitue une réponse particulièrement appropriée.

Associant performance thermique de bon niveau à impact écologique réduit au minimum, cette solution est déclinée en deux variantes, l'une adaptée spécifiquement à la construction en ossature bois (COB), l'autre compatible avec les supports maçonnés traditionnels.

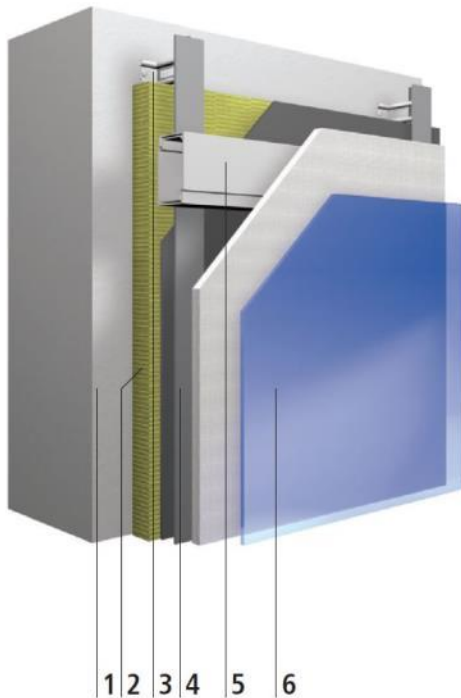
StoTherm Minéral COB

La solution minérale incombustible sur ossature bois

Portées par un engouement croissant, les constructions ossature bois se multiplient. Afin de rendre compatible les avantages d'un système d'ITE incombustible avec le mode constructif COB, Sto a développé une solution qui conjugue isolant laine de roche et enduit de base minéral.

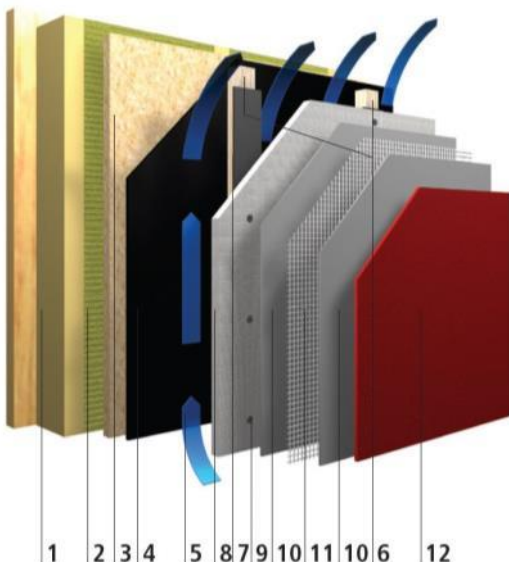
Profil environnemental avantageux, plus abordable qu'une ITE en panneaux de fibre de bois, c'est la solution idéale pour les projets d'extension ou de surélévation.

Sto offre également aux concepteurs la possibilité de mixer des isolants au sein de l'ITE. StoTherm Classic® permet de mixer les isolants polystyrène et laine de roche sous un seul système organique. Cette solution permet de diminuer l'enveloppe budgétaire par la combinaison des 2 isolants, tout en offrant des performances techniques (sécurité incendie, développement durable, durabilité, performance thermique).



- 1 Support
- 2 Isolant minéral
- 3 Equerre acier inox
- 4 Ossature primaire verticale en aluminium
- 5 Rails horizontaux en aluminium
- 6 Panneau en verre émaillé StoVentec Glass

StoVentec Glass



- | | |
|-----------------------------------|-----------------------------------|
| 1 Montants | 7 Bande EPDM |
| 2 Isolant | 8 StoPanneau Ventec |
| 3 Panneau de contreventement | 9 Vis de fixation |
| 4 Pare pluie conforme au DTU 31.2 | 10 Enduit de marouflage |
| 5 Lame d'air | 11 Treillis d'armature |
| 6 Tasseaux | 12 Enduit ou peinture de finition |

StoVentec R Enduits

Révéléateur de façade

Les systèmes de façade ventilée

A l'inverse des systèmes de vêtture et de vêtage, les systèmes d'isolation par l'extérieure sous bardage ventilé, par la présence d'une lame d'air, apportent confort d'été et confort d'hiver, même en teintes foncées.

Solution pérenne et hautement esthétique, les systèmes de façade ventilée StoVentec traitent efficacement les ponts thermiques et diminuent considérablement l'entretien. Ils allient ainsi efficacité énergétique et performance économique des façades neuves ou préexistantes. En outre, ils contribuent à l'amélioration des performances acoustiques des bâtiments.

Les systèmes StoVentec sont constitués d'une structure porteuse acier, aluminium ou bois, d'un matériau isolant (LDV ou LDR), d'un panneau de bardage et d'un revêtement de finition au choix. Ils sont adaptés aux supports présentant des défauts de planéité ou ne pouvant recevoir d'éléments à coller – donc une solution aux problématiques traditionnelles de rénovation. La lame d'air résout les problèmes de condensation en limitant l'amplitude thermique du mur porteur, ce qui permet ainsi d'obtenir un excellent comportement thermo-hygrométrique du bâtiment.

Sto propose une grande diversité de finitions telle que : enduit, verre émaillé, mosaïque de verre, pierre naturelle et plaquette de terre cuite.

StoVentec Glass

Système de bardage ventilé en panneaux de verre émaillé

StoVentec Glass est un système de bardage rapporté à base de grands panneaux de verre émaillé, collés sur une plaque en mortier de granulats de verre expansé avec liant époxy.

Sa mise en œuvre est réalisée par emboîtement de rails agrafés aluminium sur un réseau de rails horizontaux en aluminium fixés sur une ossature verticale en chevrons bois ou profilés aluminium ou acier galvanisé, eux-mêmes solidarisés à la structure porteuse par pattes-équerres réglables, ou fixés directement sur le support avec adjonction de cales de réglages.

Particulièrement destiné aux immeubles de bureaux haut de gamme, StoVentec Glass offre une esthétique de standing, un système de fixations invisibles, une palette de couleurs infinie, un assemblage usine sur mesure livré sur chantier prêt à poser.

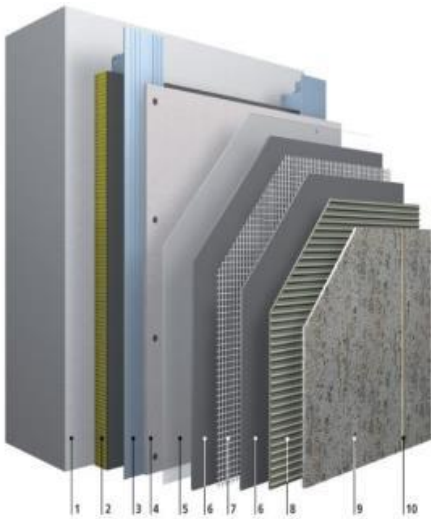
StoVentec R Enduits

Système de bardage ventilé à enduire

StoVentec R Enduits est un système de bardage rapporté à base de panneaux de billes de verre expansé avec liant époxy, fixés sur une ossature verticale en chevrons bois ou profilés aluminium ou acier, eux-mêmes solidarisés à la structure porteuse par pattes-équerres réglables ou fixés directement sur le support dans le cas de chevrons en bois.

Les panneaux reçoivent alors un sous enduit mince à base de liant organique ou minéral, armé d'un treillis de fibre de verre.

La finition est assurée par un revêtement à base de liant acrylique, siloxane, silicate ou de chaux aérienne.



- | | |
|-------------------------------|---|
| 1 Support béton ou maçonnerie | 6 Enduit de marouflage StoLevell Uni |
| 2 Isolant | 7 Treillis d'armature |
| 3 Structure porteuse | 8 Mortier de collage StoColl KM FR |
| 4 StoPanneau StoVentec | 9 Parement pierre naturelle |
| 5 Sto-Prim | 10 Mortier de jointoiment StoColl FM-S FR |

StoVentec SCM

C'est la solution idéale pour les constructions ossature bois multi-étages, une combinaison unique associant aspect traditionnel de l'enduit aux avantages de la façade ventilée, tout en offrant de multiples possibilités de finitions enduits même dans les teintes les plus foncées, jusqu'à 18m de hauteur, sans joint entre plaques.

StoVentec SCM

Système de bardage ventilé en revêtement collé

StoVentec SCM est un système de bardage rapporté à base de panneaux en brique de verre expansé avec liant époxy, fixés sur une ossature verticale en profilés aluminium ou acier galvanisé ou chevrons bois, eux-mêmes solidarisés à la structure porteuse par pattes-équerrres réglables, ou fixés directement sur le support dans le cas des chevrons bois. Posés horizontalement, les panneaux reçoivent un sous enduit mince à base de liant hydraulique, armé d'un treillis en fibre de verre.

La finition est assurée par un revêtement collé.

De la profondeur et l'éclat des teintes en mosaïque de verre à la beauté pérenne des finitions pierre naturelles, sans fixation visible, StoVentec SCM s'impose comme un choix tout naturel pour les immeubles de bureaux milieu à haut de gamme.

StoVentec SCM se décline également dans une **variante « Briquette »**. Les innombrables possibilités décoratives des plaquettes de terre cuite et ses variantes (conformes au DTU 52.2) démultiplient les solutions décoratives à destination des immeubles collectifs d'habitation. C'est une solution durable et sans entretien qui permet de régler la planéité.

L'offre ravalement et peintures de façade

La gamme de produits et systèmes de ravalement développée par Sto apporte des réponses éprouvées et fiables dans tous les cas de figure, pour les travaux décoratifs comme d'imperméabilisation.

Traitement technique des bétons

Protection et rénovation

Sto propose une gamme complète de produits de protection, d'intervention, et de réparation des supports (pour être traités, ceux-ci doivent être solides, sains, propres et secs).

Les hydrofuges et les lasures béton de classe D1 sont des produits transparents ou peu colorés qui ne modifient pas l'aspect de la maçonnerie. Les lasures bétons protègent contre la carbonatation.

StoCryl HW100, StoCryl HW262, StoCryl V400 sont autant de solutions hydrofuges ou décoratives.

Imperméabilité de façade

Les réponses aux travaux d'imperméabilisation

La façade est le témoin immédiat de l'état d'un bâtiment, les défauts d'imperméabilité, principaux désordres, peuvent menacer à terme la stabilité d'un bâtiment. Fort de plus de 50 ans d'expérience en imperméabilité de façades Sto propose des revêtements d'imperméabilité aux qualités éprouvées.

La gamme siloxane **Irtop S de classe I1 à I4**, fruit d'une volonté d'innovation constante, allie performances techniques et qualités esthétiques.





Imperméabilité de façade Les solutions polyvalentes

Irtop S Décor D3/I1 est un revêtement semi-épais qui assure les fonctions d'imperméabilité I1 et de décoration D3 dans le neuf comme en rénovation.

Adjuvanté siloxane, il permet de masquer le faïencage ou de traiter les microfissures et offre les garanties de tenue 10 ans, régies par les DTU 59-1 et DTU 42-1.

Revêtements de sols, balcons et terrasses Imperméabilisation, systèmes d'étanchéité liquide

Sto dispose d'une gamme de revêtements de sol particulièrement adaptés aux très fortes sollicitations.

Les balcons et terrasses sont particulièrement vulnérables et exposés aux intempéries et aux sollicitations mécaniques. Conciliant résistance mécanique en saison chaude et élasticité durant l'hiver, les systèmes **Polydal, Polydal SP et Acrydal** sont une réponse innovante et adaptée en travaux neufs comme sur ouvrages anciens.



Outre les pigments qui déterminent la couleur des ouvrages, les **peintures ou films minces** participent efficacement à la protection des bâtiments tout en laissant respirer les supports.

Sto propose la gamme de peintures la plus complète du marché : siloxanes, organo-siloxanes, silicates, organiques ou minérales, d'aspect satiné, mat, minéral, lisse, pommelé ou métallisé sont autant de réponses aux attentes des maîtres d'ouvrage et aux exigences techniques des supports.

Collection StoColor Metallic

StoColor Metallic est un revêtement à effets métallisés ultra décoratifs, à haute résistance, à base d'acrylate pur. Il convient à de nombreux supports en extérieur comme en intérieur. Il permet de multiplier les aspects de surface et de jouer avec des coloris changeants sous l'effet de la lumière.

Eau, glace, or, argent, cuivre, patine.... sont autant d'effets naturels suggérés.

Les revêtements semi-épais (RSE)

Haute protection et très fort pouvoir garnissant

Applicables au rouleau, ces revêtements masquent le faïencage tout en limitant la pénétration des eaux de ruissellement et en offrant une grande perméabilité à la vapeur d'eau.

Organiques anti-pollution, siloxanes anticryptogamiques, ou organo-siloxanes pour les supports poreux, d'une belle matité, ils offrent une multitude de possibilités décoratives.

Les enduits

Les réponses du leader technologique

Créateur de tendances, Sto innove avec des solutions enduites à « haut pouvoir décoratif ». Lisses, structurés, colorés, métallisés, ils protègent le bâti contre les intempéries, les variations de température et la pollution, alliant ainsi technique et esthétique.





StoDeco Profil



StoDeco Profil



Mixité enduit / plaque de terre cuite sur bardage

Sto a franchi une étape dans le développement des revêtements de façade avec sa **nouvelle gamme de peintures IQ-Intelligent Technologie**. Toutes possèdent des fonctions aux multiples avantages pour les maîtres d'ouvrage, maîtres d'œuvre et applicateurs :

- **StoColor Dryonic** : une peinture bionique pour des façades toujours sèches,
- **StoLotusan®** : grâce à la technologie brevetée Lotus-Effect, les façades sont autonettoyantes,
- **StoColor X-black** : des teintes foncées ou soutenues pour toutes les façades.

Les modénatures de façade

Légères, faciles et rapides à poser, les modénatures de la gamme **StoDeco Profil** sont réalisées dans un matériau innovant, « le Verolith », résistant à la compression et aux intempéries. Elles viennent s'appliquer sur la façade pour animer les surfaces de façon ponctuelle, linéaire ou sous forme de panneaux.

Restaurer, rénover, personnaliser en créant ou en recréant à l'identique, de l'immeuble classé jusqu'à la construction neuve, les gammes StoDeco Profil et StoDeco Frame offrent de multiples solutions pour mettre en valeur vos bâtiments. Pour des façades originales et personnalisables à l'infini, les process numériques permettent d'optimiser leur conception, leur modélisation et leur fabrication.

Dernière-née de la gamme StoDeco Profil, pour casser ou accentuer un point d'une surface plane, sans joint visible, **StoDeco Line K** s'adapte à tous types de bâtiments. Particulièrement adaptée aux nez de balcons, appuis de fenêtre, têtes de muret, elle assure une protection efficace contre l'encrassement en évitant coulures et salissures, elle est de surcroît économique et facile à poser.

Mixité entre tous ces systèmes constructifs

Sto fait de la mixité l'élément central de son approche systémique, avec un triple intérêt pour les concepteurs de bâtiments : esthétique, technique et économique.

Quelles que soient la combinaison de matières projetées et les obligations réglementaires, Sto accompagne les concepteurs pour trouver les solutions mixtes, ITE et bardage, ravalement et ITE... les plus adaptées à leurs contraintes techniques et budgétaires.

Sous des esthétiques variées - enduit, pierre, terre cuite, verre, et des domaines d'emploi très étendus - Sto a développé une offre variée, dont les systèmes ETICS et bardage ventilé sont compatibles entre eux et les interfaces validées au feu par un laboratoire agréé, Efectis, comme par exemples :

- enduit organique sur PSE avec enduit organique sur façade ventilée,
- enduit sur isolant en partie courante (StoTherm), et pierre naturelle en RDC sur bardage (StoVentec),
- enduit sur isolant en partie courante, avec intégration ponctuelle de touches colorées sous la forme de panneaux en verre émaillé ;
- support existant béton isolé en ETICS, avec surélévation en Construction ossature bois ou CLT isolée en bardage ventilé : les interfaces StoTherm/StoVentec permettent d'isoler l'ensemble de l'ouvrage.

Pour en savoir plus :**Contact presse :****Agence FP&A :****Céline GAY****01 30 09 67 04****celine@fpa.fr**

Conçus pour être combinés, ces systèmes sont également simples à mettre en œuvre pour les entreprises de pose.

Grâce à cette mixité de solutions à la fois esthétiques et techniques en façade isolée, les architectes disposent d'une totale liberté d'expression pour imaginer leurs projets.

Retrouvez toute l'actualité de la FAÇADE Sto - ITE, ravalement, bardage sur www.sto.fr / rubrique Espace presse

Sto, entreprise familiale allemande, établie depuis 1835, est reconnue comme le spécialiste des systèmes d'isolation thermique de façades. La marque est née de l'enduit de façade. Sa dynamique d'innovation et sa compétence dans le domaine de l'isolation thermique de façades ont permis à Sto de devenir la référence sur le marché. Au fil des années, Sto a acquis une expertise qui lui permet de répondre à toutes les problématiques de la façade, qu'il s'agisse d'Isolation Thermique par l'Extérieur, de Ravalement ou de Bardage. Sa mission : Bâtir en responsable. Les produits et systèmes Sto satisfont les exigences de l'efficacité énergétique ; les technologies liées à la prévention harmonisent les critères écologiques et économiques – et ce, dans un but de construction et de rénovation durables. Sto, à travers ses 5000 collaborateurs dans le monde, dont 300 en France, distribue des produits exclusivement en direct au départ de 16 agences et 2 sites de production sur le sol français. Les solutions Sto s'appliquent en neuf comme en rénovation et contribuent à la réalisation d'un cadre de vie respectueux de l'homme et de l'environnement. Notre force de prescription est très reconnue par la maîtrise d'ouvrage publique, privée, sociale et de la maîtrise d'œuvre.