

## COMAP lance une plaque de sortie de cloison pour multicouche

COMAP, acteur industriel référent des solutions thermiques et sanitaires intégrées au bâtiment, étoffe son offre de raccordement à sertir pour multicouche, en lançant une plaque de sortie de cloison. Ce kit de fixation « tout en un » permet de raccorder facilement en tube multicouche la robinetterie sanitaire (douche, baignoire, WC, machine à laver...) fixée sur des cloisons de plâtre.

### Un kit complet, facile et rapide à installer



Cette nouvelle solution de raccordement consiste en un **kit complet « prêt à monter » sur plaque de plâtre** d'épaisseur 8 à 13 mm (type BA13). Ce kit est compatible avec tous les **tubes multicouche de marque COMAP, diamètre 16 mm ou 20 mm**.

Son utilisation est simple : grâce à ses encoches et repères de perçage détachables, son positionnement est facilité. De plus, **COMAP fournit des bouchons** pour assurer la protection du réseau lors de l'opération de carrelage.

Ce kit est proposé pour un raccordement avec la technologie du **sertissage. Rapide et fiable**, le sertissage permet des gains de temps importants pour l'installateur, grâce à des connexions qui s'effectuent en moins de 7 secondes.

### Une plaque sécable manuellement : pratique pour les sorties uniques

Cette nouvelle plaque de sortie de cloison COMAP est **sécable à la main**, ce qui en fait un produit 'deux en un', adapté à toutes les configurations. Pour la robinetterie classique, l'installateur bénéficie d'une plaque double ajustée aux dimensions standards, avec un entraxe fixe de 150 mm. Séparée en deux, la plaque peut aussi être utilisée pour les sorties uniques (colonne de douche encastrée, sortie eau froide d'une machine à laver...).

### Des tests avec des installateurs référents pour améliorer le produit

Afin de proposer une solution au plus près des attentes et besoins du marché, COMAP a réalisé des tests in situ avec plusieurs clients référents pendant la phase de développement de ce nouveau produit.

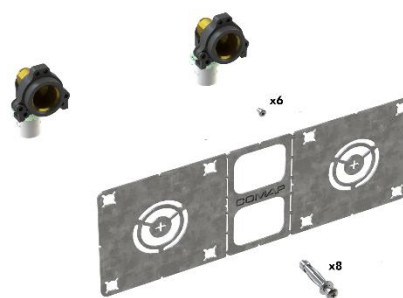
**Rémi Prat, gérant de la société CRP**, a pu tester la nouvelle solution sur ses chantiers, des premiers prototypes jusqu'au produit fini :

*« J'ai apprécié la démarche de COMAP d'associer les professionnels à la conception de ce produit : cela a permis une vraie prise en compte des besoins du terrain. J'ai pu faire des essais avec les premiers prototypes et suggérer des modifications pour faciliter l'installation. J'ai été content de voir mes suggestions prises en compte. Cette plaque va me servir beaucoup et me permettra de gagner du temps sur mes chantiers. »*

**CRP est une société lyonnaise, spécialisée dans la rénovation intérieure haut de gamme, dont les salles de bain. La société réalise les travaux de second œuvre, tous corps de métiers confondus.**

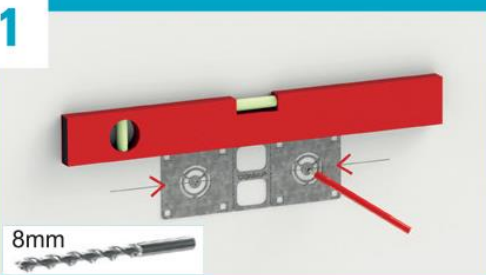
Ce kit de fixation multicouche contient :

- 1 plaque en acier galvanisé entraxe 150 mm
- 2 raccords multicouche COMAP à sertir avec sorties femelles 1/2" (15x21)
- 6 vis en acier pour fixation des raccords sur la plaque
- 8 chevilles pour fixation sur plaque de plâtre
- 2 bouchons de protection



## Etapas d'installation

1



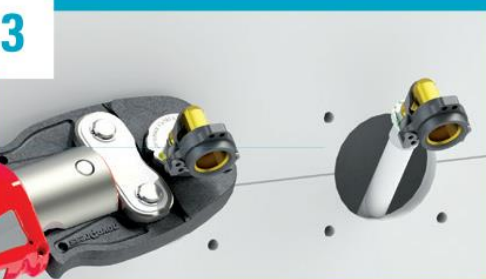
- Tracer horizontalement l'emplacement réservé à la pose.
- Centrer la plaque à l'aide des encoches
- Marquer les repères de perçage des trous de scie cloche (indicateurs sécables) et pour les chevilles de fixation.
- Percer 2 trous de Ø 63 ou 67 mm dans la cloison de plâtre à l'aide d'une scie cloche.
- Percer les 8 trous pour les chevilles de fixation en utilisant un foret de 8mm.

2



- Faire sortir les tubes multicouche COMAP par les trous. Si nécessaire, couper le tube proprement avec un angle de 90° afin d'ajuster sa longueur.
- Calibrer et ébavurer l'extrémité de chaque tube.
- Insérer les tubes dans les raccords jusqu'à voir apparaître le tube par la fenêtre de visualisation située sur les douilles des raccords.

3



- Sertir les raccords en utilisant un profil de sertissage TH.

4

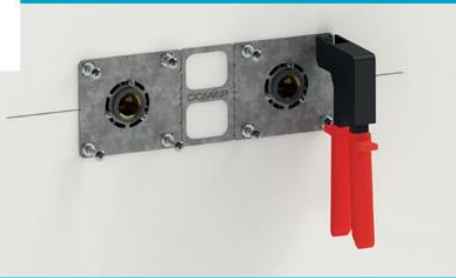


- Repositionner les raccords sertis au centre de chaque trou de scie cloche.

(Astuce COMAP : il est possible d'utiliser l'outil à calibrer COMAP pour faciliter la mise en place. Attention toutefois à ne pas détériorer les filets)

**5**

- Positionner correctement votre plaque de fixation.
- Visser les raccords sur la plaque de fixation (sans trop serrer : laisser un peu de jeu).

**6**

- Insérer les chevilles et les expander en vissant à l'aide d'une visseuse ou avec une pince spécifique.
- Serrer définitivement les vis des raccords sur la plaque de fixation.

**7**

- Retirer les vis des chevilles.

**8**

- Votre kit de raccordement est posé et prêt à être carrelé.

## Caractéristiques

Descriptif	Dimensions
Plaque sortie de cloison	L 240 mm x l 85 mm
Entraxe	150 mm
Sortie taraudée	Femelle 1/2
Raccords à sertir tube multicouche	Profil TH – Ø 16 mm ou 20 mm

## A PROPOS DE COMAP

---

**Un concepteur-fabricant référent dans les solutions thermiques et sanitaires, au service du confort et de la performance environnementale des bâtiments.**

COMAP est un groupe industriel européen, expert des domaines de la plomberie et du génie climatique. L'offre du groupe s'articule autour de technologies de contrôle-régulation, de raccordement, de qualité de l'eau et de robinetterie sanitaire. Ses produits sont conçus et fabriqués dans les bureaux d'études et usines du groupe en France, Italie, Espagne et Chine.

Les solutions à valeur ajoutée de COMAP s'intègrent harmonieusement dans les lieux de vie, permettant une gestion intelligente de l'eau et de l'énergie et contribuant au confort et au bien-être des occupants.

Avec son siège en France, COMAP est présent à l'international, avec un réseau commercial dans plus de 20 pays. Le groupe compte 1 000 collaborateurs et constitue l'entité 'Thermal and Sanitary Efficiency' du groupe Aalberts, qui a enregistré un chiffre d'affaires de 2 694 Mds d'euros en 2017.

[www.comap-group.com](http://www.comap-group.com)

### SERVICE DE PRESSE DE COMAP

Agence FP&A

Adeline Vallet et Frédérique Pusey

01 30 09 67 04

[adeline@fpa.fr](mailto:adeline@fpa.fr)