

COMAP lance sa nouvelle gamme multicouche

COMAP, acteur industriel référent des solutions thermiques et sanitaires intégrées au bâtiment, lance sa nouvelle gamme de raccordement multicouche, dont il est un des spécialistes les plus reconnus.

Avec une gamme élargie, dotée de nouveaux ajouts astucieux, COMAP propose une offre complète de raccordement multicouche, pour les installations thermiques et sanitaires, avec des raccords à sertir et instantanés, en laiton et en PPSU, allant du diamètre 12 à 63 mm.

Une gamme élargie pour répondre à toutes les problématiques

COMAP renforce son offre multicouche avec le lancement de sa nouvelle gamme COMAP MultiSkin. Cette gamme de solutions a été renforcée et dotée de détails astucieux qui simplifient la vie sur le chantier, tout en garantissant la sécurité complète du réseau dans la durée. COMAP propose ainsi une gamme complète pour toutes les installations thermiques et sanitaires, comprenant des raccords à sertir métalliques et synthétiques, ainsi qu'une nouvelle solution de raccordement instantané en PPSU.

Raccord à sertir métallique

Du ø 16 à 63 mm



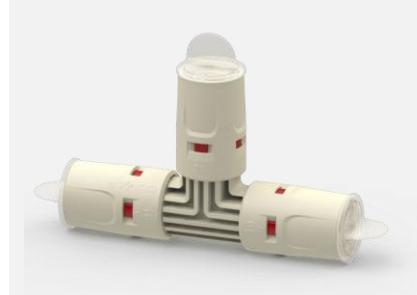
Raccord à sertir synthétique

Du ø 16 à 32 mm



Raccord instantané

Du ø 16 à 26 mm



Une offre retravaillée pour plus de performance, plus de sécurité et plus d'esthétique

Les équipes de R&D de COMAP ont mené un travail approfondi sur le design des nouveaux raccords, pour apporter plus de performance et une meilleure esthétique. La nouvelle gamme offre ainsi de nombreux avantages par rapport à la gamme existante et aux solutions concurrentes :

- **De meilleures performances hydrauliques**

Les équipes de R&D ont porté une attention particulière au diamètre intérieur des raccords, pour améliorer leurs caractéristiques hydrauliques et réduire ainsi les pertes de charge. Au final, ce travail a permis une amélioration des performances hydrauliques allant jusqu'à 34% pour le diamètre 16 mm. Cela contribue à diminuer la consommation d'énergie lors de la circulation des fluides dans une installation thermique.

- **Des systèmes de contrôle visuel**

Les nouveaux raccords à sertir COMAP MultiSkin conservent la technologie brevetée Visu-Control[®], qui permet une vérification visuelle du sertissage. La bague Visu-Control[®] est désormais détachable, pour une meilleure esthétique des réseaux laissés en apparent. Tous les raccords à sertir sont dotés de la technologie *non étanche si non sertis*, qui laisse passer l'eau à travers le raccord lors de l'essai sous

pression si le raccord n'est pas serti. Pour les raccords instantanés, l'installateur est guidé par un changement de couleur dans la fenêtre de visualisation lors de la bonne insertion du tube.

- **Une grande durabilité des raccords**

Les raccords synthétiques ont été retravaillés pour assurer une très grande robustesse, grâce notamment à des lignes de renfort.

Les raccords métalliques sont quant à eux revêtus d'une couche d'étain qui renforce l'esthétique des raccords et qui empêche la migration du plomb naturellement présent dans le laiton, préservant ainsi l'eau de boisson.

- **De nouveaux bouchons de protection**

Tous les nouveaux raccords sont dotés de bouchons de protection. Cela permet de protéger l'intérieur des raccords des impuretés et de s'assurer qu'ils ne s'abîment pas lors du transport et du stockage sur chantier.

- **Une compatibilité des raccords avec les principaux profils de sertissage**

Enfin, les nouveaux raccords à serti COMAP MultiSkin sont compatibles avec les profils de sertissage les plus utilisés sur le marché - TH, H et U - et avec les principales marques d'outils de sertissage.

L'offre COMAP MultiSkin comprend aussi deux types de tubes multicouche :

- Le **MultiSkin 4**, proposé du \varnothing 16 à 63 mm, avec une forte épaisseur d'aluminium (0,4 mm pour le diamètre 16mm). Il est adapté pour l'encasté et l'apparent, car il conserve la rectitude et le cintrage. Il est disponible en couronnes, barres, gainé, duo et pré-isolé.

- Le **MultiSkin 2**, allant du \varnothing 16 à 32 mm, a une épaisseur d'aluminium de 0,2mm. Il est davantage adapté aux réseaux encastrés, car il y a plus de rémanence lors des cintrages. Il est disponible en couronnes, gainé, pré-isolé.

Des solutions pour tous les types de chantier, en neuf comme en rénovation

La solution COMAP MultiSkin **répond à l'ensemble des besoins** pour les réseaux sanitaires et de chauffage, quel que soit le type de chantier.

- **Pour les installateurs**, c'est la garantie d'une meilleure productivité, avec un raccordement en seulement 7 secondes pour les raccords à serti ou instantanés. C'est également plus de confort de travail, avec des tubes légers et faciles à transporter, cintrables à la main et un raccordement sans flamme ni fumée.
- **Pour les occupants d'un bâtiment**, c'est la garantie d'une performance optimale dans la durée, grâce à une faible dilatation linéaire du tube, une excellente atténuation du bruit et une insensibilité à la corrosion.

La gamme COMAP MultiSkin a été conçue pour la **construction neuve ou la rénovation** et peut être **encastrée ou apparente**.



A PROPOS DE COMAP

COMAP est un partenaire référent des solutions thermiques et sanitaires, au service du confort et de la performance environnementale des bâtiments.

Experts français depuis presque 100 ans dans les domaines de la plomberie et du génie climatique, ses solutions s'intègrent harmonieusement dans les lieux de vie. Elles permettent une gestion intelligente de l'eau et de l'énergie et contribuent au confort et au bien-être des occupants dans le monde entier.

Avec près de 1000 collaborateurs, COMAP conçoit et fabrique des technologies de contrôle-régulation, de raccordement, de qualité de l'eau et de robinetterie sanitaire.

COMAP est une société du groupe Aalberts qui a enregistré un chiffre d'affaires de 2 694 Mds d'euros en 2017.

www.comap.fr

SERVICE DE PRESSE DE COMAP

Agence FP&A : Adeline Vallet et Frédérique Pusey

01 30 09 67 04 - adeline@fpa.fr
