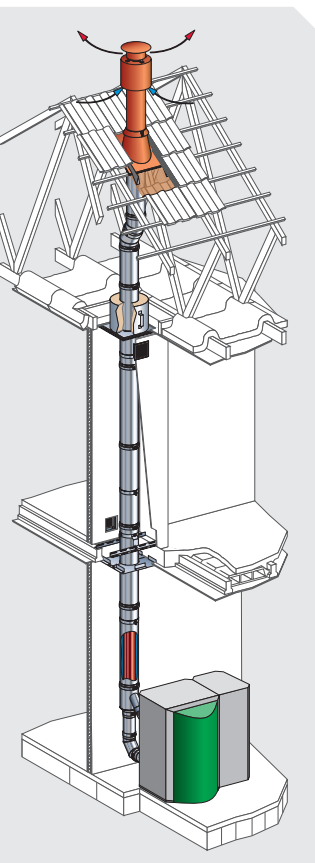




Cheminées Poujoulat étend sa gamme de **conduits concentriques DUALIS EI** aux applications sur chaudières étanches à granulés de bois



Depuis l'application de la directive Éco-conception en septembre 2015, les fabricants de chaudières portent leurs efforts sur le développement de chaudières à haute performance énergétique. Ainsi, au même titre que la chaudière gaz condensation, la chaudière à granulés de bois se positionne comme une solution alternative économique et écologique pour les remplacer.

Afin d'accompagner la transition énergétique vers ce type d'équipement de chauffage, Cheminées Poujoulat fait évoluer sa gamme de conduits concentriques pour chaudières étanches - DUALIS EI - en ajoutant l'application sur chaudières à granulés de bois (pellets), en plus de celle pour le gaz et le fioul déjà existantes.

La chaudière à granulés de bois a le vent en poupe ! La suppression progressive annoncée des vieilles chaudières au fioul dope l'intérêt pour ce type d'appareils. La stabilité du prix de l'énergie bois, moins chère que l'électricité, participe à la confiance dans ce mode de chauffage et les ENR séduisent de plus en plus de consommateurs.

À la lecture des différentes annonces gouvernementales concernant les aides* mises en place pour encourager le remplacement des anciennes chaudières énergivores, la chaudière à granulés connaîtra une accélération de ses ventes dès cette année et pour celles à venir.

« On estime à **6 000 unités le nombre de chaudières à granulés installées en France en 2018, soit une progression de l'ordre de 25 %** par rapport à 2017. Cette progression devrait se confirmer en 2019 puisque nous tablons sur **8 000 appareils vendus** », constate Vianney Bucher, chef produits chez Cheminées Poujoulat.

LES AVANTAGES DE LA CHAUDIÈRE À GRANULÉS DE BOIS (CHAUDIÈRE À PELLETS)

C'est la solution économique et écologique pour chauffer et produire de l'eau chaude sanitaire dans toute la maison.

La chaudière à granulés (ou à pellets) permet de réduire jusqu'à 30 % les factures de chauffage. Elle peut être installée en logement neuf ou en remplacement d'un autre système de chauffage central (fioul, gaz...). Elle fonctionne de manière totalement automatisée. Une réserve de stockage permet de l'alimenter en granulés selon les besoins grâce à un système de vis sans fin ou d'aspiration.

Ce dispositif apporte un confort d'usage similaire aux systèmes à fioul ou à gaz, tout en utilisant une énergie renouvelable : le granulé de bois.

Celui-ci offre un pouvoir calorifique exceptionnel, sa faible teneur en poussière et en humidité en font un combustible très performant. Sa combustion, par des appareils de dernière génération, est optimale et n'entraîne que très peu de rejets polluants.

En outre, le remplacement des chaudières au fioul par ce type d'équipement de chauffage est largement encouragé par l'État, preuve en est des nombreuses aides et incitations financières accordées :

- Crédit d'Impôt Transition Énergétique (CITE) : réduction fiscale de 30 % du montant éligible des travaux (sans conditions de ressources),

- CEE + Prime Conversion Chaudière : jusqu'à 4 000 € suivant les revenus,
- Aides de l'Agence Nationale pour l'Habitat (ANAH) : jusqu'à 50 % du montant des travaux (10 000 € maximum) sous conditions de ressources,
- TVA à taux réduit : TVA à 5,5 % sur les travaux de rénovation énergétique.

*Cf. encadré sur les avantages de la chaudière à granulés de bois

DUALIS EI : UNE SOLUTION ADAPTÉE À TOUS TYPES DE CHAUDIÈRES À GRANULÉS AVEC ET SANS CONDENSATION

Disponible depuis mi-juin, **DUALIS EI** est un conduit polyvalent d'amenée d'air comburant et d'évacuation de fumée des appareils domestiques. Simple à mettre en œuvre, **il s'intègre dans l'habitat neuf comme dans l'existant.**

« C'est une vraie nouveauté pour Cheminées Poujoulat de proposer une solution de raccordement pour les appareils à granulés de bois avec la technologie du concentrique », indique Vianney Bucher.

À l'origine, **DUALIS EI** est un système utilisable avec des appareils étanches à gaz et fioul. Pour le rendre compatible avec les chaudières à granulés de bois, Cheminées Poujoulat a opéré quelques adaptations :

- l'uniformisation des joints de fumée en viton afin de permettre l'évacuation des fumées jusqu'à 250° ;
- l'ajout d'un nouveau diamètre 150/200 pour les chaudières à granulés 30/40 KW, en plus de ceux déjà existants (80/125, 100/150 et 130/200) ;
- la création de pièces spécifiques pour faciliter le raccordement aux appareils.

Adapté aux chaudières étanches à granulés de bois standard sans condensation ou basse température, **DUALIS EI** l'est aussi pour les appareils à condensation.

Cheminées Poujoulat apporte ainsi une **solution répondant à la directive Éco-conception** pour le remplacement de chaudières basse température par des équipements à très hautes performances énergétiques.

Sous avis technique (DTA : 14.2/12-1821_V2) et marqué CE, **DUALIS EI** a été développé avec l'appui du laboratoire CÉRIC, agréé COFRAC. Le système a fait l'objet d'une série d'essais fonctionnels pour valider toute la connectique en fonction des différentes marques de chaudières étanches sous avis technique proposées sur le marché.

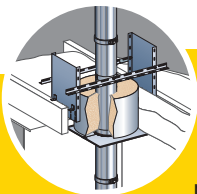
DEUX CONFIGURATIONS POSSIBLES... BIENTÔT QUATRE

Le conduit concentrique **DUALIS EI** permet de réaliser des installations avec terminaux verticaux ou horizontaux depuis la buse de l'appareil jusqu'à l'extérieur du bâtiment.

Afin d'apporter une solution à chaque configuration, Cheminées Poujoulat a d'ores et déjà prévu d'ajouter deux nouvelles configurations d'ici fin 2019 :

- un conduit extérieur isolé en façade pour s'adapter notamment aux systèmes constructifs des autres pays européens comme l'Allemagne, la Suisse, les Pays-Bas, le Royaume-Uni, etc.
- la réutilisation d'un boisseau maçonnerie existant pour la rénovation des chaudières à fioul.

Avec ces 4 configurations diversifiées, Cheminées Poujoulat souhaite faciliter le travail des installateurs confrontés aux contraintes à respecter pour les emplacements de chaudières par rapport à la position des terminaux.



COQISOL POUR LE TRAITEMENT DES PONTS THERMIQUES ET DE L'ÉTANCHÉITÉ À L'AIR

Afin d'intégrer facilement un conduit de fumée dans la maison pour le raccordement des appareils utilisant l'énergie bois, Cheminées Poujoulat a développé COQISOL.

Ce système, composé d'une plaque de distance de sécurité étanche et d'une coquille isolante haute température (système breveté), s'installe facilement au passage des parois. Il permet de

répondre à deux points principaux mis en avant dans la RT 2012, dans le respect des distances de sécurité conformément au DTU 24.1* en vigueur :

- le traitement des ponts thermiques,
- l'étanchéité à l'air.

La coquille isolante est positionnée autour du conduit et assure la rupture du pont thermique ; la plaque de distance de sécurité étanche, équipée

de joints haute température, se positionne en appui sur la paroi à traverser.

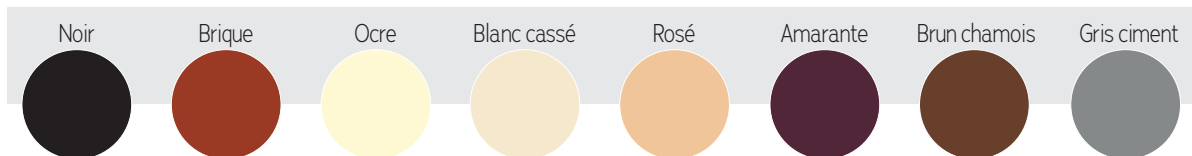
Complet, le système COQISOL se décline selon tous les types constructifs : maison de plain-pied, à étage, plafond rampant, traversée de mur bois ou traditionnel, toit plat.

* L'utilisation d'un appareil à combustible bois nécessite de respecter une distance de sécurité entre la paroi extérieure du conduit de fumée et les matériaux combustibles les plus proches ou les matériaux dégradables sous l'action de la température. Pour Dualis EI, elle est de 10 cm.

DES TERMINAUX PERSONNALISABLES

Fidèle à la volonté de Cheminées Poujoulat de proposer des solutions à la fois performantes et esthétiques pour une intégration parfaite dans l'environnement, **DUALIS EI** ne déroge pas à la règle. Les terminaux sont personnalisables :

- pour le **terminal vertical** : en stock en noir et brique et sur demande dans 6 autres couleurs :



- pour le **terminal horizontal** : en finition standard inox et dans les coloris RAL sur demande.



Ø 80/125



Ø 100/150 - 130/200 - 150/200

LES + DUALIS EI

- ▶ Solution pour chaudières étanches à granulés de bois (pellets) standards ou à condensation sous avis technique en plus des appareils à gaz et fioul
- ▶ Permet le remplacement de chaudières peu performantes ne répondant pas à la directive Éco-conception
- ▶ Neuf ou rénovation
- ▶ Configurations diversifiées
- ▶ 4 diamètres
- ▶ Terminal vertical ou horizontal personnalisable
- ▶ Simple à mettre en œuvre



À PROPOS DU GROUPE POUJOULAT

Leader européen des conduits de cheminées et sorties de toit métalliques, Cheminées Poujoulat conçoit, fabrique et commercialise des solutions complètes d'évacuation de fumées pour la maison individuelle, l'habitat collectif et l'industrie. Présent dans 9 pays (France, Allemagne, Angleterre, Belgique, Suisse, Hollande, Danemark, Pologne et Chine), le groupe Poujoulat possède 11 usines, réalise un chiffre d'affaires de plus de 240 M€ dans 30 pays et compte 1 600 salariés.

