

Cheminées Poujoulat lance **VENTÉLIA SANIT'AIR**, des sorties de toit dédiées à la **ventilation des réseaux d'assainissement**



Dans un souci de protection de l'environnement, notamment dans le traitement et l'épandage des eaux usées sur des réseaux d'assainissement indépendants et non collectifs, le DTU 64-1 exige des solutions d'évacuation pérennes des gaz de fermentation qui doivent se situer en toiture.

Dans cette optique, Cheminées Poujoulat propose deux solutions techniques afin d'apporter et d'offrir aux constructeurs, que ce soit en neuf ou en rénovation, des systèmes simples à mettre en œuvre, conformes et esthétiques.

Tout comme Ventélia (sortie de toit ventilation lancée en juin 2018), VENTÉLIA SANIT'AIR s'appuie sur la technologie déjà éprouvée par Cheminées Poujoulat de réglage de verticalité rapide et facile.

Le leader européen des conduits de cheminées et sorties de toit métalliques entend ainsi poursuivre le déploiement de solutions répondant aux problématiques de ventilation en maison Individuelle.

UN SYSTÈME MÉTALLIQUE CONFORME ET COMPLET DE VENTILATION PRIMAIRE ET SECONDAIRE

S'appuyant sur son expertise dans le domaine de l'étanchéité de la toiture, Cheminées Poujoulat a mis au point VENTÉLIA **SANIT'AIR**. Cette solution, parfaitement conforme à la NF DTU 64-1, assure le **bon fonctionnement du réseau d'assainissement indépendant non collectif**.

Deux produits composent la solution de ventilation statique :

- l'une pour la **ventilation primaire**,
- l'autre pour la **ventilation secondaire**.

La **ventilation primaire assure la prise d'air en toiture** du système du réseau d'assainissement.

La **ventilation secondaire assure**, grâce au chapeau statique, **l'évacuation en toiture des gaz de fermentation** du réseau.

Grâce au conduit flexible fourni dans le kit, **le raccordement au réseau PVC en attente est facile, rapide et propre**. En toiture, le dépassement de 40 cm de faitage est respecté.

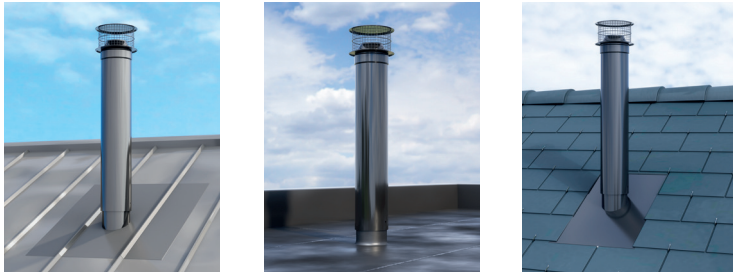
VENTÉLIA **SANIT'AIR** s'adapte à **tous les modes constructifs**, en neuf ou en rénovation et les produits sont **disponibles séparément ou en kit complet**.

UNE INSTALLATION SIMPLE ET RAPIDE POUR UN RÉSULTAT ESTHÉTIQUE JUSQU'AU TOIT

Performante, VENTÉLIA **SANIT'AIR** ne délaisse pas pour autant le côté esthétique. La gamme offre un **design soigné** pour une intégration parfaite en toiture, quelles que soient la pente et la couverture grâce aux nombreuses déclinaisons disponibles : tuiles, ardoise, toit terrasse et plaque nervurée acier.

Disponible en stock en finitions Noir, Brique et Amarante, VENTÉLIA **SANIT'AIR** se décline également sur demande dans des teintes de gris.

VENTÉLIA **SANIT'AIR** est facile à mettre en place et stable grâce au système de fixation. **Livrées prêtes à poser**, les deux sorties de toit s'installent directement en toiture grâce à leur système d'embase étanche.



Exemples de finition sur la VENTÉLIA **SANIT'AIR** secondaire

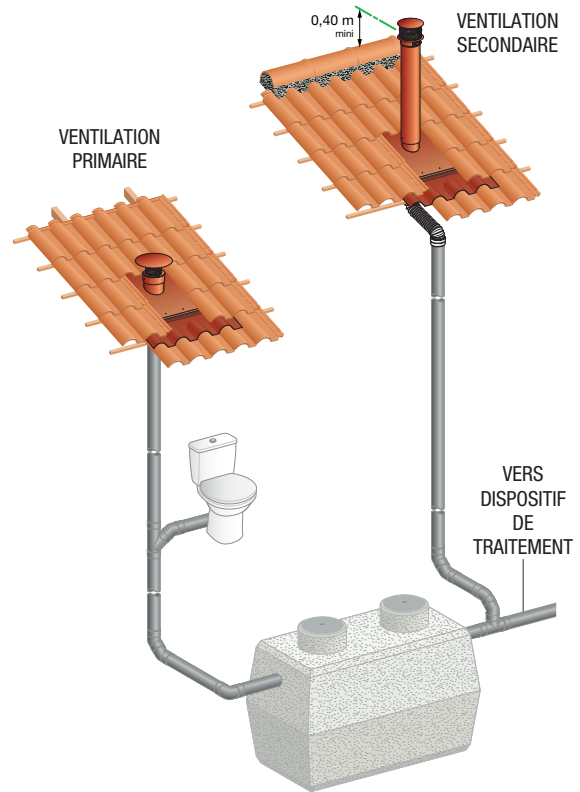


Schéma de principe d'installation de la sortie de toit VENTÉLIA **SANIT'AIR** primaire et secondaire

LES 5 POINTS À RETENIR DE VENTÉLIA **SANIT'AIR**

- ▶ **Système métallique complet de ventilation** primaire et secondaire
- ▶ Extracteur statique anti-oiseaux **conforme au DTU 64-1**
- ▶ **Gamme réglable** toute pente et toute couverture
- ▶ **Large choix** de coloris
- ▶ **Installation rapide, facile** pour une intégration parfaite en toiture



VENTÉLIA **SANIT'AIR** bénéficie du **CÉRIC Label** délivré par le Laboratoire CÉRIC, référent en Europe dans les domaines de la cheminée et des énergies durables. Le CÉRIC Label certifie que le produit qui en bénéficie a été contrôlé et validé. Le chapeau statique a par ailleurs été validé grâce à l'appui d'un laboratoire spécialisé dans la ventilation et l'aéraulique.



À PROPOS DU GROUPE POUJOLAT



Leader européen des conduits de cheminées et sorties de toit métalliques, Cheminées Poujolat conçoit, fabrique et commercialise des solutions complètes d'évacuation de fumées pour la maison individuelle, l'habitat collectif et l'industrie. Présent dans 9 pays (France, Allemagne, Angleterre, Belgique, Suisse, Hollande, Danemark, Pologne et Chine), le groupe Poujolat possède 11 usines, réalise un chiffre d'affaires de plus de 240 M€ dans 30 pays et compte 1 600 salariés.

