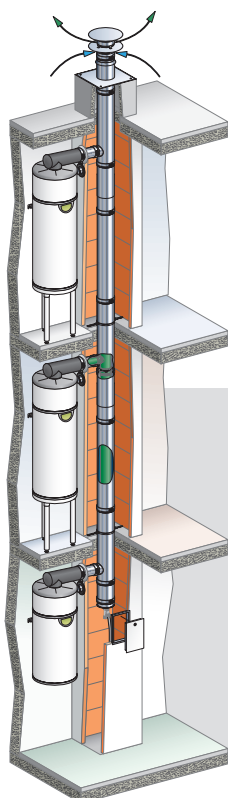




### CHEMINÉES POUJOULAT présente son système certifié **3CE Thermo-D** pour le raccordement des chauffe-eau thermodynamiques dans le logement collectif



Le marché des chauffe-eau thermodynamiques est en plein essor. Pour permettre leur raccordement, Cheminées Poujoulat, leader européen des conduits de cheminée et sorties de toit métalliques, a développé 3CE Thermo-D : un système concentrique étanche sous ATEX spécialement adapté aux immeubles de logements. Cette solution, rapide et facile à installer, assure l'amenée et l'évacuation d'air et permet le raccordement de 1 à 6 appareils.

Le chauffe-eau thermodynamique est un équipement électrique destiné à produire de l'eau chaude sanitaire grâce à une pompe à chaleur complétée par une résistance électrique d'appoint. Il a ainsi recours à une énergie renouvelable, l'air.

Il permet de **réduire jusqu'à 3 fois la consommation électrique** en comparaison d'un chauffe-eau électrique classique. En neuf, il permet d'**anticiper la RE 2020**, participe à l'obtention du **label E+ C-** et donne accès au **bonus de constructibilité jusqu'à 30 %**, pour des projets de « construction exemplaire ».

### UN SYSTÈME CERTIFIÉ ET DÉVELOPPÉ EN PARTENARIAT AVEC DEUX ACTEURS MAJEURS DU CHAUFFE-EAU THERMODYNAMIQUE

Fort de ce constat et grâce à son expérience dans le domaine des équipements de chauffage depuis 70 ans, **Cheminées Poujoulat a conçu 3CE Thermo-D, en collaboration avec deux acteurs majeurs dans le domaine du chauffe-eau thermodynamique : Saunier Duval et Auer.**

Garanti et sous Appréciation Technique d'Expérimentation (ATEX), ce système concentrique étanche pour l'amenée et l'évacuation d'air est **parfaitement adapté à l'habitat collectif neuf ou existant.**

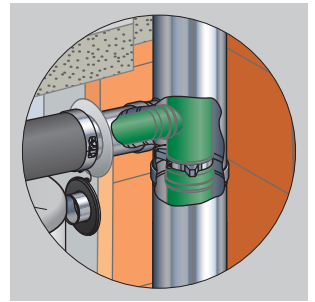
Disponible en **3 diamètres** (125/200, 160/250 et 200/300), le conduit **3CE Thermo-D** permet le raccordement de **1 à 6 appareils** individuellement sur une même colonne.

La solution proposée par Cheminées Poujoulat se distingue par le choix des matériaux :

« Pour le conduit central, nous avons fait le **choix du polypropylène** car il permet de **conserver les performances des chauffe-eau thermodynamiques** en évitant de refroidir l'air extérieur circulant dans l'espace annulaire. **La paroi extérieure est en inox 304** afin de **respecter la réglementation incendie**, avec une paroi incombustible, et **d'éviter la corrosion** liée à la présence d'eau, la condensation, dans l'espace annulaire pour une **plus grande longévité** », détaille Vianney Bucher, chef produits chez Cheminées Poujoulat.

Le système est **sécurisé par une étanchéité maîtrisée** et des **colliers de jonction à chaque emboîtement**.

**Les percements en façade sont évités** avec un seul terminal en toiture sans contrainte de position. Marque de fabrique de Cheminées Poujoulat, **le terminal peut être personnalisé avec une finition inox ou noir** mais également dans d'autres couleurs RAL sur demande.



## UN MONTAGE FACILE ET UN TEMPS DE POSE RÉDUIT

Le système **3CE Thermo-D** s'adapte à chaque configuration de bâtiments, avec toit terrasse ou toiture en pente. Un dévoiement peut être installé dans la partie supérieure du conduit, ce qui permet de s'adapter à la construction en évitant des éléments de la charpente par exemple.

La **conception est simplifiée** avec une seule colonne verticale qui évite les soffites et les faux-plafonds dans les logements.

**Le montage et la pose sont réduits grâce à un conduit modulaire et un nombre de pièces limité à 4 par niveau** avec un élément Té de 950 mm de hauteur utile. Afin de faciliter la mise en œuvre, l'étanchéité du tube extérieur se réalise par un emboîtement cône sur cône, sans joint. L'adaptation à chaque hauteur d'étage se fait par l'utilisation d'éléments réglables.

Les condensats et l'eau de pluie, éventuellement présents, dans les deux conduits sont évacués par un seul siphon en pied de conduit, ne nécessitant donc qu'un **seul raccordement au réseau des eaux usées**.

Prévue dans l'ATEX, la mise en œuvre du 3CE Thermo-D est également **possible en maison individuelle**.

## cheminées LES + Poujoulat DE 3CE Thermo-D

- ▶ Un système **certifié** par une **ATEX du CSTB**
- ▶ Un développement en **partenariat avec deux acteurs majeurs dans le domaine du chauffe-eau thermodynamique**
- ▶ En **habitat collectif neuf ou existant**
- ▶ Raccordement de **1 à 6 chauffe-eau thermodynamiques**
- ▶ Un conduit central en **polypropylène**
- ▶ Une paroi extérieure en **inox 304**
- ▶ Un **terminal personnalisable** : finition inox ou noir, autres couleurs RAL sur demande



## À PROPOS DU GROUPE POUJOULAT

Leader européen des conduits de cheminées et sorties de toit métalliques, Cheminées Poujoulat conçoit, fabrique et commercialise des solutions complètes d'évacuation de fumées pour la maison individuelle, l'habitat collectif et l'industrie. Présent dans 9 pays (France, Allemagne, Angleterre, Belgique, Suisse, Hollande, Danemark, Pologne et Chine), le groupe Poujoulat possède 11 usines, réalise un chiffre d'affaires de plus de 240 M€ dans 30 pays et compte 1 600 salariés.

