

# Déconfinement : GEO PLC et ses collaborateurs s'engagent pour le vélo dans la relance post COVID-19



Le déconfinement se poursuit et la mobilité est au cœur des réflexions. La ministre de la Transition Écologique et Solidaire, Elisabeth Borne, a choisi d'accélérer la « culture vélo » des Français avec un « Coup de pouce Vélo » financé notamment par le dispositif des Certificats d'Économies d'Énergie (CEE).

Soutenant ces initiatives, GEO PLC, groupe d'efficacité énergétique, porte une politique vélo incitative pour ses collaborateurs depuis 2016. Un engagement qui se concrétise par à un soutien financier de plus d'un million d'euros au programme AVELO permettant le déploiement de ce mode de transport dans les territoires.



Evens Stievenart champion des 24h du Mans et recordman de la Race Across America - Photo ©GEO PLC

## GEO PLC PORTE UN ENGAGEMENT FINANCIER, INTERNE ET SPORTIF EN FAVEUR DU VÉLO

Initiative lancée le 6 février 2020 à Bordeaux, **AVELO** est le tout **premier programme CEE** pour lequel GEO PLC est financeur. Il s'appuie sur un partenariat entre l'ADEME, l'État et six autres financeurs à hauteur de **13 millions d'euros** jusqu'en 2021. Objectif : accompagner les territoires dans l'amélioration et la mise en œuvre des politiques cyclables afin de **faire du vélo, un moyen de déplacement pratique pour le quotidien**. Plus concrètement, AVELO permet de financer les études et les schémas d'aménagement du territoire pour planifier les infrastructures vélo.

Cet engagement financier est en accord avec les valeurs du groupe GEO PLC et de ses collaborateurs.

Depuis 2019 dans le cadre de sa politique RSE, GEO PLC déploie une politique vélo incitative :

- > À travers la participation des salariés volontaires au **24h du Mans**, les vélos mis à disposition sont ensuite donnés afin d'inciter à l'usage personnel et professionnel du vélo.
- > Par ailleurs, la mise à disposition d'un **garage à vélos** dans les locaux de GEO PLC pour les collaborateurs les encourage à s'engager activement.
- > Enfin, le **remboursement à 100 % du pass Vélib**, au même titre que le pass Navigo est une proposition étudiée par la direction pour la rentrée 2020.

D'un point de vue sportif, l'entreprise s'est particulièrement investie dans les **politiques de promotion de l'usage du vélo** en soutenant l'événement des **24h du Mans à vélo** depuis 2016 :

- > À travers le soutien d'**Evens Stievenart** : ce jeune coureur cycliste a été champion de la catégorie solo en 2016 et 2017 aux 24h du Mans et titulaire du record de performance de la Race Across America<sup>1</sup> !
- > À travers la **participation des salariés de GEO PLC** à la course depuis 2016, en plusieurs équipes, dans la catégorie relais.

1 - <https://www.geoplac.com/communiqués-presse/evens-stievenart-race-across-america/>

> En 2019, GEO PLC a été l'entreprise avec le plus de salariés participants, soit 51 personnes, en huit équipes dont une féminine, dans la catégorie relais. En 2020, la participation des équipes aux **24h à vélo du Mans et du Castelet** a été annulée à la suite de la crise sanitaire, elle aura donc lieu en 2021.

## LE GOUVERNEMENT VEUT « FRANCHIR UNE ÉTAPE DANS LA CULTURE VÉLO »

Alors que les mesures du déconfinement se déclinent progressivement, le vélo, plébiscité par la population, représente un **mode de transport non polluant, respectueux de la distanciation sanitaire** et permettant de désengorger les transports en commun tout en luttant contre « *le tout voiture du monde d'après* ».

Vendredi 29 mai 2020, Elisabeth Borne, ministre de la Transition Écologique et Solidaire a tenu une conférence de presse très attendue à l'aube du déconfinement pour un premier bilan du « Plan vélo & Mobilités actives » présenté en 2018.

De nouvelles mesures<sup>2</sup> ont été annoncées afin de faire vivre l'engouement pour le vélo : **plus de 1 000 km de pistes cyclables** temporaires déployées grâce aux collectivités territoriales, un coup de pouce vélo de 50 euros surabondé, le lancement de l'événement « mai à vélo » :

> Nouvelle fête nationale lancée par le Ministère de la Transition Ecologique et les acteurs de la promotion du vélo dont la 1<sup>ère</sup> édition se tiendra en mai 2021. L'ambition : installer définitivement cette culture nouvelle du vélo et faire de la France une véritable nation du vélo.



*« Les équipes de GEO PLC ont une culture “vélo” très forte, largement incitée par le groupe, notamment pour l’usage du vélo pour les trajets domicile-travail. GEO PLC et ses collaborateurs saluent donc ces nouvelles mesures annoncées par Elisabeth Borne, qui viennent compléter un budget conséquent et prévisionnel dédié au déploiement du vélo jusqu’en 2022 », affirme Marina Offel, responsable des affaires publiques et juridiques de GEO PLC .*

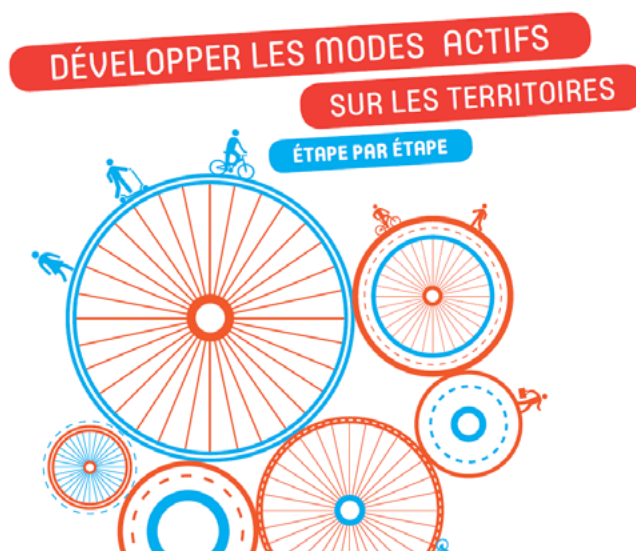
## CEE : 68 MILLIONS D'EUROS POUR LE DÉPLOIEMENT DU VÉLO ET DES MOBILITÉS « DOUCES » JUSQU'EN 2022

Depuis quelques années, les programmes publics/privés en faveur du déploiement du vélo se multiplient. Le gouvernement a notamment dédié **20 millions d'euros dans son « plan vélo »** aujourd'hui décuplé dans son budget.

Le total des financements déployés aujourd'hui se chiffrent, de 2018 à 2022, à près de **68 millions d'euros** budgétisés et qui pourront être mobilisés pour financer des programmes en faveur de ce moyen de transport.

2 - Dossier complet : [https://www.ecologique-solidaire.gouv.fr/sites/default/files/20200529\\_DP\\_VELO\\_MTES.pdf](https://www.ecologique-solidaire.gouv.fr/sites/default/files/20200529_DP_VELO_MTES.pdf)





Programme CEE Avelo

> Ces financements sont majoritairement issus des CEE, un dispositif qui oblige les énergéticiens à financer des opérations d'économies d'énergie telles que ces programmes favorisant le vélo face aux transports polluants.

> Il existe plus de **9 programmes**<sup>3</sup> aux objectifs complémentaires et diversifiés pour « construire un écosystème vélo intégré » tels que :

- **ALVEOLE** : 21,5 millions d'euros pour le financement d'infrastructures, de bornes.
- **O'Vélo** : promotion des déplacements domicile-travail à Vélo à Assistance Électrique (VAE) auprès d'environ 130 000 salariés et agents de la fonction publique sur le territoire français.
- **V-Logistique** : sur la substitution de véhicule à moteur thermique par les vélos à assistance électriques ou vélos cargo à assistance électrique.
- **AVELO** : financement d'études et schémas d'aménagement du territoire pour planifier les infrastructures vélo.
- Etc.

Outre les valeurs portées par le groupe et ses équipes, GEO PLC s'inscrit désormais dans une perspective de **développement continu dans le transport**. Seul délégataire historiquement présent sur le marché des transports, GEO PLC développe aussi des partenariats et des projets innovants dans le ferroviaire et le routier en faveur des **économies d'énergie**.

3 - Lien du catalogue complet des programmes : [https://www.ecologique-solidaire.gouv.fr/sites/default/files/Catalogue%20programmes%20Complet\\_v200312.pdf](https://www.ecologique-solidaire.gouv.fr/sites/default/files/Catalogue%20programmes%20Complet_v200312.pdf)



## À PROPOS DE GEO PLC

Depuis 2008, GEO PLC, marque de la société GEO FRANCE FINANCE, accompagne ses partenaires privés et publics dans leurs projets d'efficacité énergétique dans tous les secteurs.

En 2019, elle lance sa marque grand public HELLIO, qui réunit tous ses offres clés-en-main de travaux d'économies d'énergie pour les particuliers.