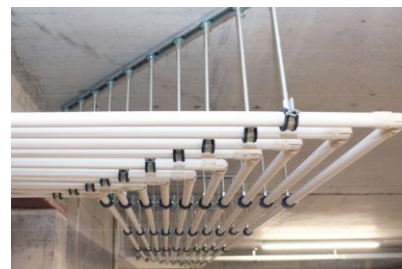

Nouveautés produit - multicouche :

Les raccords instantanés de COMAP s'enrichissent d'innovations astucieuses, pour toujours plus d'efficacité en rénovation !

COMAP, acteur industriel référent des solutions thermiques et sanitaires intégrées au bâtiment, annonce d'ingénieuses nouveautés dans sa gamme multicouche « Multiskin ». Restructurée en 2019, elle propose une offre complète en tubes et raccords parfaitement adaptée au neuf ainsi qu'à la rénovation. Parmi ses produits phares dotés de nombreux atouts, on peut souligner les raccords instantanés COMAP.



En 2021, COMAP présente ici les dernières évolutions de cette gamme, avec de nouvelles solutions astucieuses et efficaces. Celles-ci permettent aux installateurs de profiter encore plus des avantages du raccord instantané, et plus largement d'optimiser au maximum leur travail en multicouche,

Les atouts considérables du raccord instantané en rénovation

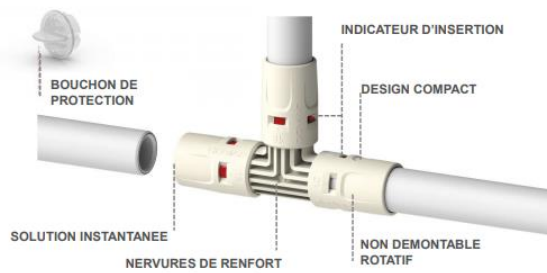
Les raccords instantanés COMAP, lancés depuis quelques années, sont de plus en plus utilisés et appréciés chez les installateurs. Ils possèdent en effet de nombreux atouts, intéressants pour tous les types de chantiers, et plus encore lors de rénovations, lesquelles impliquent généralement des contraintes supplémentaires.

Grâce à leur **assemblage rapide**, tout d'abord, les raccords instantanés COMAP permettent de travailler vite et bien, avec un **gain de temps conséquent** : 80% par rapport à la brasure cuivre, 20% comparé au sertissage.

Les raccords instantanés COMAP sont une solution destinée aux professionnels, nécessitant de bonnes connaissances métier ainsi qu'une préparation adéquate ; l'apprentissage est rapide, pour une pose simplifiée et une connexion inratable. La qualité de leur confection, couplée à des outils de contrôle pratiques (bague visu control) offre une grande fiabilité, avec une **garantie de résultats rassurante**.

Leur **installation rapide** et sans risque en font une solution d'autant plus pertinente lorsque le chantier doit être réalisé en milieu occupé, comme cela est souvent le cas de rénovation. En effet, sans flamme ni outils spécifiques, leur **manipulation est réalisée sans dérangement ni mise en place de mesures extraordinaires de sécurité**. Cela permet de diminuer fortement les nuisances habituellement inhérentes à ce type de chantier, et d'être moins contraignantes à programmer.

Leur **esthétisme** est également un point fort du raccord instantané. Etant de couleur blanche, ils sont donc discrets et ne nécessitent donc généralement **pas de mise en peinture**. Cette étape de moins à réaliser contribue encore au gain de temps offert à l'installateur, tout en affichant un rendu visuel harmonieux.



Par conséquent, grâce à la rapidité de pose de ce raccord instantané et ce, sans mauvaise surprise, les installateurs bénéficient à la fois d'une simplification des installations à réaliser, avec un résultat qualitatif et durable.

Des nouveautés pratiques : écrous tournants, raccord passerelle et dérivation instantanée

- **Des écrous tournants, désormais aussi sur raccord instantané**



Cette nouveauté 2021 de COMAP permet d'effectuer des raccordements plus simplement, notamment en rénovation pour venir s'adapter sur l'existant ou dans des zones difficiles d'accès où la liberté offerte par un écrou tournant est fortement appréciable.

Jusqu'alors, cette solution n'existait pas sur le raccord instantané (Push) de COMAP. Cet apport facilite merveilleusement le travail lié à la distribution depuis la colonne jusqu'à l'appartement (Raccordements douche, WC, lavabo, compteur, PAC, remplacement des flexibles Inox ...).

Ainsi, quelle que soit la zone à travailler, l'installateur voit son travail simplifié : ces écrous tournants permettent d'effectuer des raccords beaucoup plus sereinement, sans stress ni efforts spécifiques, quelle que soit la configuration existante et la zone à atteindre.

Proposés en plusieurs diamètres (1/2, 1/8), ces écrous tournants sont compatibles avec la grande majorité des solutions existantes.

- **Un raccord passerelle pour relier facilement deux technologies**

Cette solution s'applique directement aux chantiers de rénovation, répondant à un besoin récurrent : relier facilement deux technologies de raccordement différentes. Ainsi, si un ancien tube en cuivre doit être raccordé à une nouvelle infrastructure en multicouche, ce raccord passerelle COMAP permet de le faire facilement et sereinement !

En effet, ce raccord passerelle COMAP est très pratique et sécurisant, grâce à sa connexion fiable, réalisée très rapidement et en toute sécurité (pas de risque de brûlure, de fumée...).



COMAP

- **Le « T-Plus », le produit malin pour une dérivation instantanée simplissime !**

Dédié au montage de nouvelles dérivations au sein d'un système de conduites existant, T-Plus est un produit malin parfaitement indiqué pour de la rénovation.

Cet outil permet de créer une dérivation de colonne, sans même avoir à purger l'eau au préalable. En effet, il ne nécessite pas d'isoler, de dépressuriser ni de vidanger l'installation au préalable. Etant utilisé pendant un fonctionnement normal de l'installation, il évite d'avoir à couper le réseau le temps des travaux. Ainsi, il fait gagner du temps et de l'argent puisqu'il peut être utilisé à tout moment et ce, sans avoir à subir les contraintes et les coûts inhérents à l'interruption d'une installation.



Par ailleurs, cette technique assure aussi une étanchéité optimale du tuyau, évitant tout risque d'entrée d'air ou de saleté.

Grâce à un système de déclencheur, le T-Plus réalise toujours une percussion parfaite. De plus, puisqu'il ne nécessite pas de marteau ou autre outil spécifique, il peut être positionné facilement dans des espaces restreints, voire difficiles d'accès. Très facile à mettre en place, son fonctionnement est également très simple : à l'aide de ses 4 vis, qu'il suffit de serrer alternativement, il réalise la dérivation lors de l'activation de son déclencheur, pratiquant alors une découpe nette et optimale dans la conduite, créant alors la dérivation souhaitée.

Ainsi, le T-Plus est si simple d'utilisation, mais surtout, si économique et peu contraignant, qu'il se révèle d'une grande ingéniosité pratique !

A PROPOS DE COMAP

COMAP est un partenaire référent des solutions thermiques et sanitaires, au service du confort et de la performance environnementale des bâtiments.

Experts français depuis presque 100 ans dans les domaines de la plomberie et du génie climatique, ses solutions s'intègrent harmonieusement dans les lieux de vie. Elles permettent une gestion intelligente de l'eau et de l'énergie et contribuent au confort et au bien-être des occupants dans le monde entier.

Avec près de 400 collaborateurs, COMAP conçoit et fabrique des technologies de contrôle-régulation, de raccordement, de qualité de l'eau et de robinetterie sanitaire. COMAP est une société du groupe Aalberts qui a enregistré un chiffre d'affaires de 2 841 Mds d'euros en 2019.

Récemment, FLAMCO et COMAP, en tant que sociétés sœurs au sein d'Aalberts N.V, avec des portefeuilles produits très complémentaires, ont été réunies sous une seule entité « Aalberts Hydronic Flow Control ». Ainsi, FLAMCO et COMAP proposent aujourd'hui une offre globale de solutions innovantes pour les technologies de la chaufferie à la distribution de l'énergie.

<http://www.COMAP.fr>

CONTACT PRESSE :

Agence FP&A – Adeline Vallet

adeline@fpa.fr - 06 68 41 56 56

COMAP