



hellio

acteurspublics

LES ÉLUS LOCAUX FACE À LA HAUSSE DES COÛTS DE L'ÉNERGIE : QUEL IMPACT DANS LES TERRITOIRES ?

Rapport d'étude de l'Ifop publié à l'occasion du Congrès des
maires et des présidents d'intercommunalité

Novembre 2022

N° 119520

Contacts Ifop :

Frédéric Dabi / François Kraus / Louise Jussian / Thomas Pierre

01 72 34 94 64 - 06 61 00 37 76 - francois.kraus@ifop.com

MÉTHODOLOGIE

- Les conditions de réalisation -

ECHANTILLON



L'enquête a été menée auprès d'un échantillon de **609** personnes, représentatif de l'ensemble des maires de France.

MÉTHODOLOGIE



La représentativité de l'échantillon a été assurée par la méthode des quotas (taille de la commune, région).

Les données ont été redressées lors du traitement sur la base des variables suivantes : le sexe, l'âge, la région et la taille d'unité urbaine de la commune.

MODE DE RECUEIL



Les interviews ont été réalisées par **téléphone du 20 octobre au 10 novembre 2022.**

**POUR CITER CETTE ETUDE , IL FAUT UTILISER
A MINIMA LA FORMULATION SUIVANTE :**

« Étude **Ifop** pour **Hellio** et **Acteurs Publics** réalisée par téléphone du 20 octobre au 10 novembre 2022 auprès d'un échantillon national représentatif de 609 personnes, représentatif de l'ensemble des **maires de France.** ».



01

**Nouveau mandat et fusion de communes :
regards des maires sur l'avenir**

L'INTENTION DES MAIRES DE SE REPRESENTER AUX PROCHAINES ELECTIONS MUNICIPALES (1/2)

Q : Avez-vous l'intention de solliciter un nouveau mandat de maire lors des prochaines élections municipales de 2026 ?



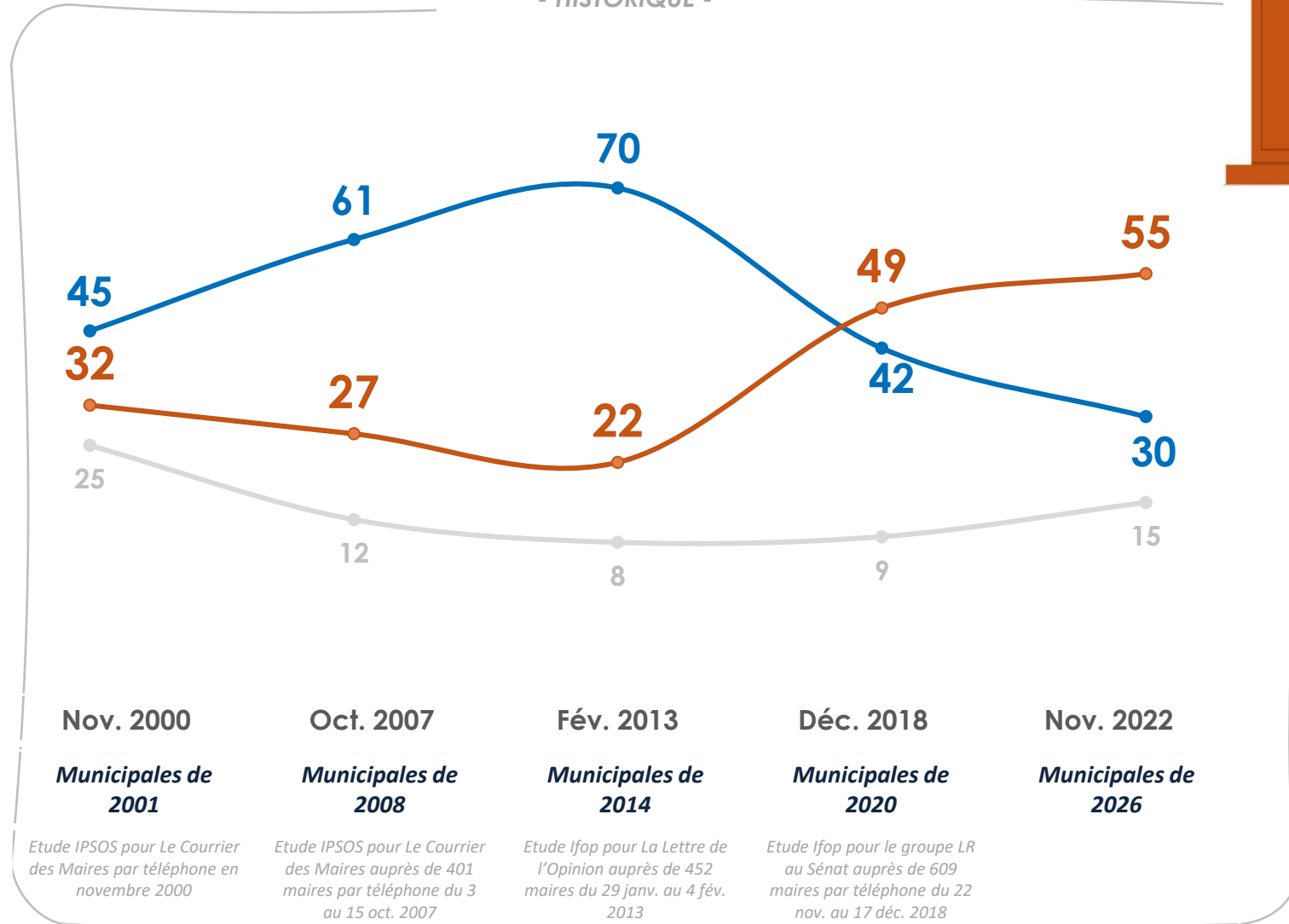
PROPORTION DE MAIRES QUI...

... souhaitent se représenter

...NE souhaitant PAS se représenter

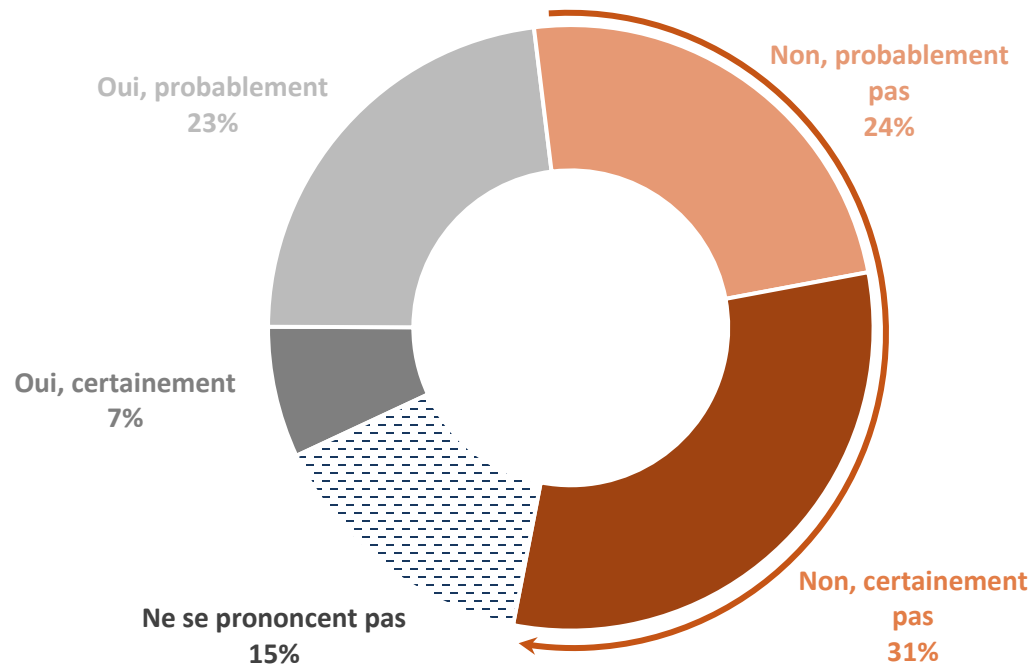
Ne se prononcent pas

- HISTORIQUE -



L'INTENTION DES MAIRES DE SE REPRESENTER AUX PROCHAINES ELECTIONS MUNICIPALES (2/2)

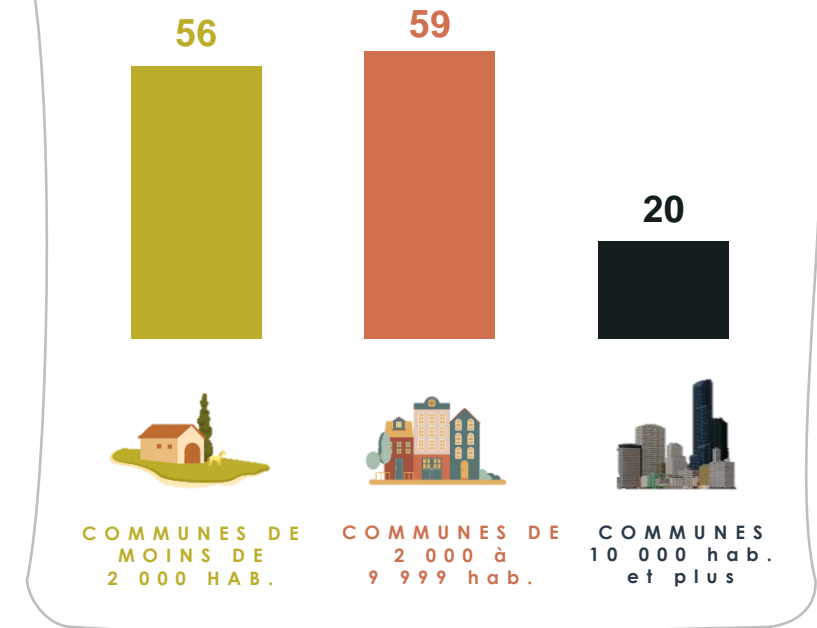
Q : Avez-vous l'intention de solliciter un nouveau mandat de maire lors des prochaines élections municipales de 2026 ?



55% des maires n'ont pas l'intention de solliciter un nouveau mandat



- ZOOM -
Proportion de maires **ne souhaitant pas se représenter** selon la taille de leur commune





FOCUS sur les maires n'ayant pas l'intention de solliciter un nouveau mandat en 2026



Note de lecture : 72% des maires âgés de 70 ans et plus sont dans cette situation

MOYENNE **55**

Sexe



Hommes **57**

Femmes **51**

Age



Moins de 50 ans **17**

50 à 59 ans **31**

60 à 69 ans **58**

70 ans et plus **72**

Région



Île-de-France **37**

Province **55**

Taille de l'agglomération



Commune rurale **56**

Unité urbaine de 2 000 à 19 999 hab. **50**

Unité urbaine de 20 000 hab. et plus **52**

Taille de la commune



Com. de moins de 2 000 hab. **56**

Com. de 2 000 à 9 999 hab. **59**

Com. de 10 000 hab. et plus **20**

Vote à la présidentielle 2022 (1^{er} tour)



Elect. Mélenchon **64**

Elect. Hidalgo **49**

Elect. Macron **60**

Elect. Pécresse **51**

Elect. Le Pen **61**

Elect. Lassalle **62**

Inquiétude vis-à-vis de la hausse des prix de l'énergie pour le budget de sa commune



Très inquiet **51**

Assez inquiet **59**

Pas inquiet **63**

Satisfaction à l'égard de la politique gouvernementale d'aide aux communes



Satisfait **52**

Mécontent **57**

Part de conso. d'énergie dans le budget de fonctionnement de 2022



De 1 à 5% **53**

De 6 à 10% **53**

De 11 à 15% **61**

De 16 à 20% **63**

Plus de 20% **60**

L'INTENTION DES MAIRES DE FUSIONNER AVEC UNE COMMUNE VOISINE ET DE NE PAS PAYER DE SURCOUT AUX FOURNISSEURS D'ENERGIE

Q : Face à la hausse des prix de l'énergie pour votre commune, envisagez-vous de... ?



Fusionner avec une commune voisine

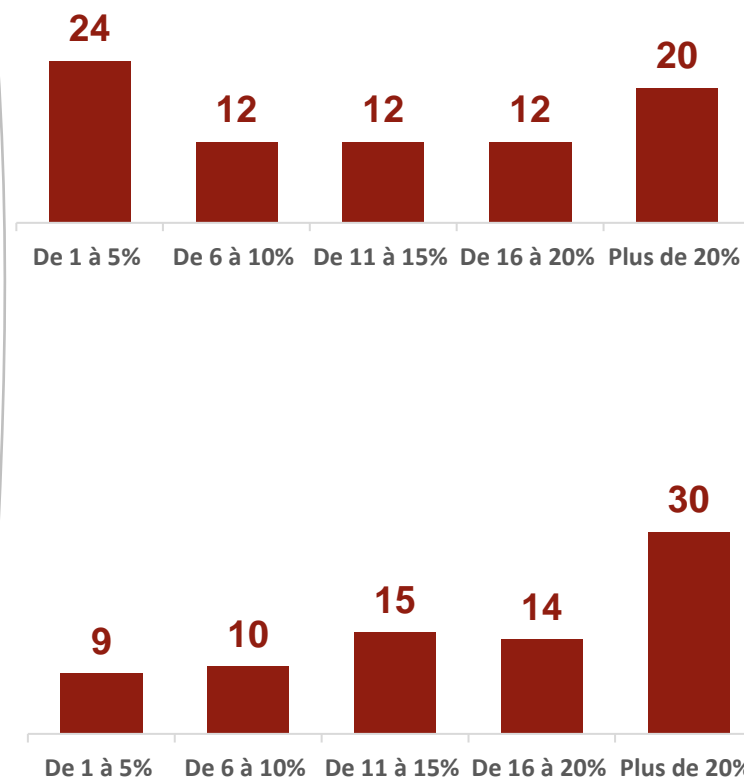


Ne pas payer le surcoût à votre fournisseur d'énergie



- ZOOM -

Proportion de maires **envisageant ces solutions** en fonction de la part de consommation d'énergie dans leur budget de fonctionnement 2022





FOCUS sur les maires ayant l'intention de fusionner avec une commune voisine



Note de lecture : 32% des maires ayant voté pour Jean-Luc Mélenchon à l'élection présidentielle de 2022 expriment cette intention

MOYENNE **16**

Sexe



Hommes **18**

Femmes **13**

Age



Moins de 50 ans **13**

50 à 59 ans **17**

60 à 69 ans **18**

70 ans et plus **14**

Région



Île-de-France **10**

Province **17**

Taille de l'agglomération



Commune rurale **16**

Unité urbaine de 2 000 à 19 999 hab. **20**

Unité urbaine de 20 000 hab. et plus **16**

Taille de la commune



Com. de moins de 2 000 hab. **15**

Com. de 2 000 à 9 999 hab. **21**

Com. de 10 000 hab. et plus **22**

Vote à la présidentielle 2022 (1^{er} tour)

Elect. Mélenchon **32**

Elect. Hidalgo **19**



Elect. Macron **22**

Elect. Péresse **9**

Elect. Le Pen **6**

Elect. Lassalle **24**

Intention de solliciter un nouveau mandat en 2026



En a l'intention **18**

N'en a pas l'intention **17**

Inquiétude vis-à-vis de la hausse des prix de l'énergie pour le budget de sa commune



Très inquiet **17**

Assez inquiet **15**

Pas inquiet **16**

Satisfaction à l'égard de la politique gouvernementale d'aide aux communes



Satisfait **20**

Mécontent **14**

Part de conso. d'énergie dans le budget de fonctionnement 2022

De 1 à 5% **24**

De 6 à 10% **12**

De 11 à 15% **12**

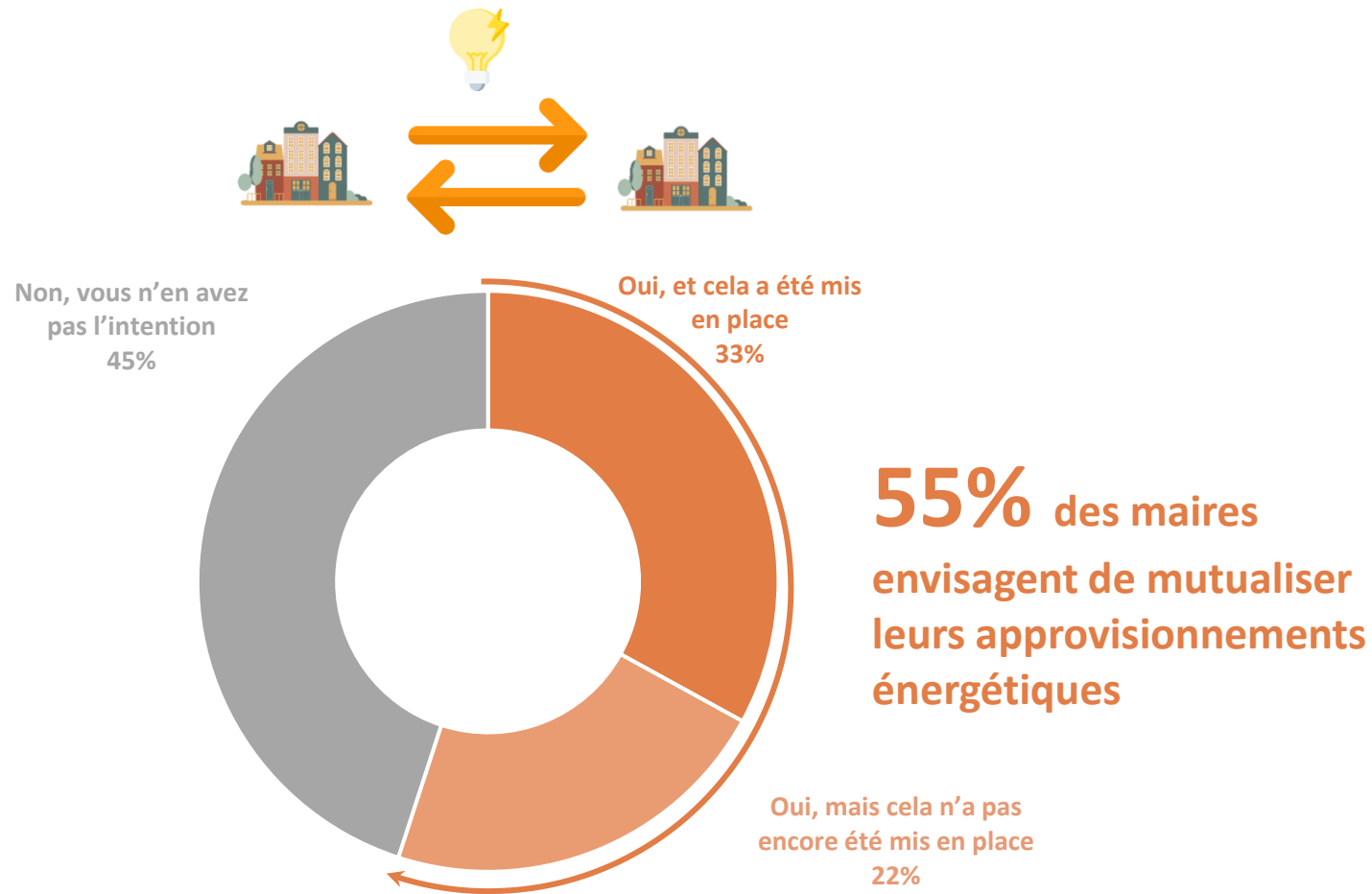
De 16 à 20% **12**

Plus de 20% **20**

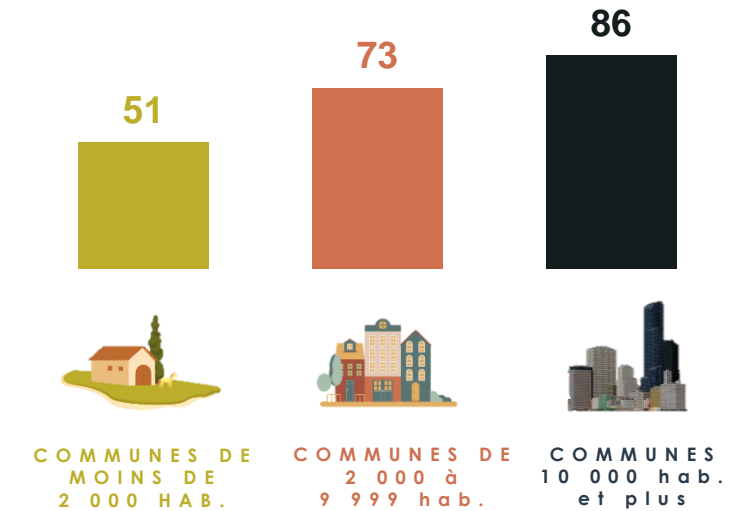


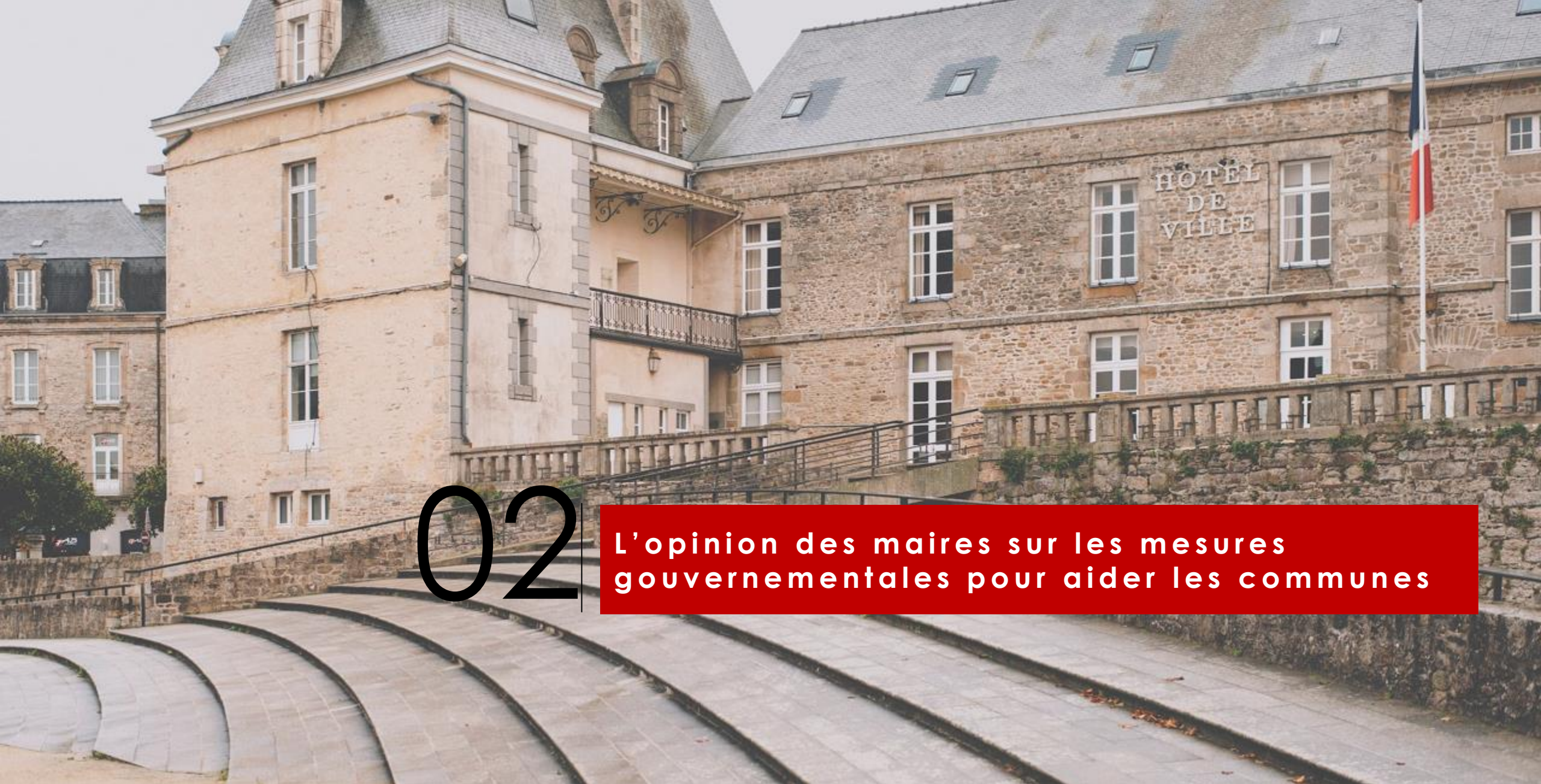
L'INTENTION DE MUTUALISER SES APPROVISIONNEMENTS ENERGETIQUES AVEC D'AUTRES COLLECTIVITES LOCALES

Q : Envisagez-vous de mutualiser vos approvisionnements énergétiques avec d'autres collectivités locales (ex : EPCI) ?



- ZOOM -
Proportion de maires envisageant de les mutualiser selon la taille de leur commune





02

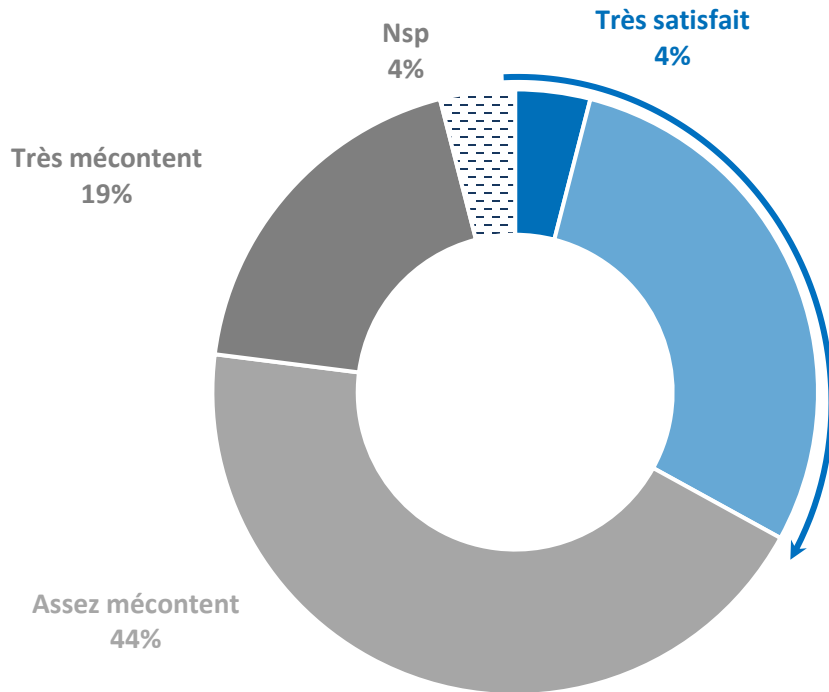
L'opinion des maires sur les mesures gouvernementales pour aider les communes

LA SATISFACTION A L'EGARD DE LA POLITIQUE DU GOUVERNEMENT POUR AIDER LES COMMUNES A FAIRE FACE A LA HAUSSE DES PRIX DE L'ENERGIE

Q : Vous personnellement, êtes-vous satisfait ou mécontent de l'action du Gouvernement pour aider les communes à faire face à la hausse des coûts de l'énergie ?

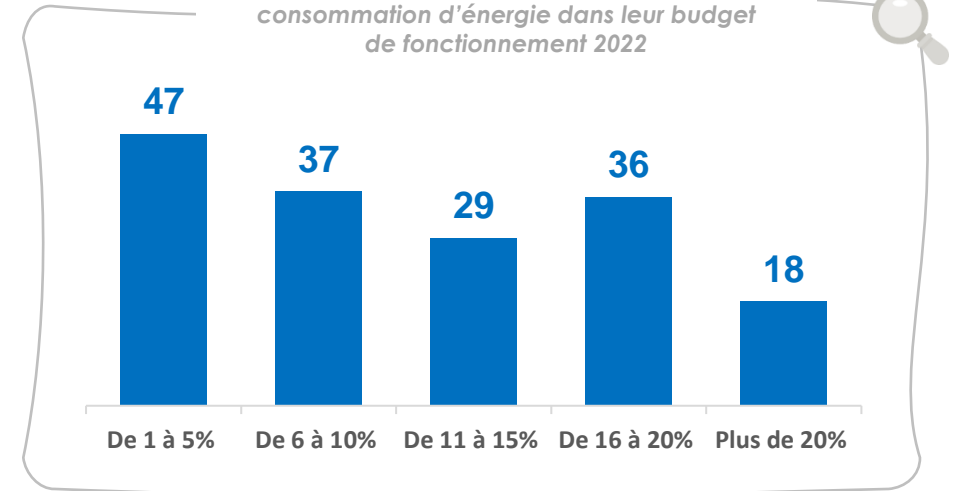


33% des maires sont satisfaits de l'action du gouvernement



Assez satisfait
29%

- ZOOM -
Taux de **satisfaction** en fonction de la part de consommation d'énergie dans leur budget de fonctionnement 2022



L'APPROBATION DE DIVERSES MESURES PERMETTANT LA REDUCTION DE LA CONSOMMATION D'ENERGIE

Q : Approuvez-vous chacune des mesures suivantes pour réduire la consommation énergétique dans votre commune ?

Proportion de maires APPROUVANT les mesures suivantes



Procéder à des travaux de rénovation énergétique



89



Réduire ou couper l'éclairage public la nuit



84



Réduire le chauffage dans les établissements publics (mairie, école...)



80

- ZOOM -

Taux d'approbation des mesures selon la taille de leur commune

COMMUNES DE MOINS DE 2 000 HAB.



88



COMMUNES DE 2 000 à 9 999 hab.



97



COMMUNES 10 000 hab. et plus



100



83



93



80



77



91

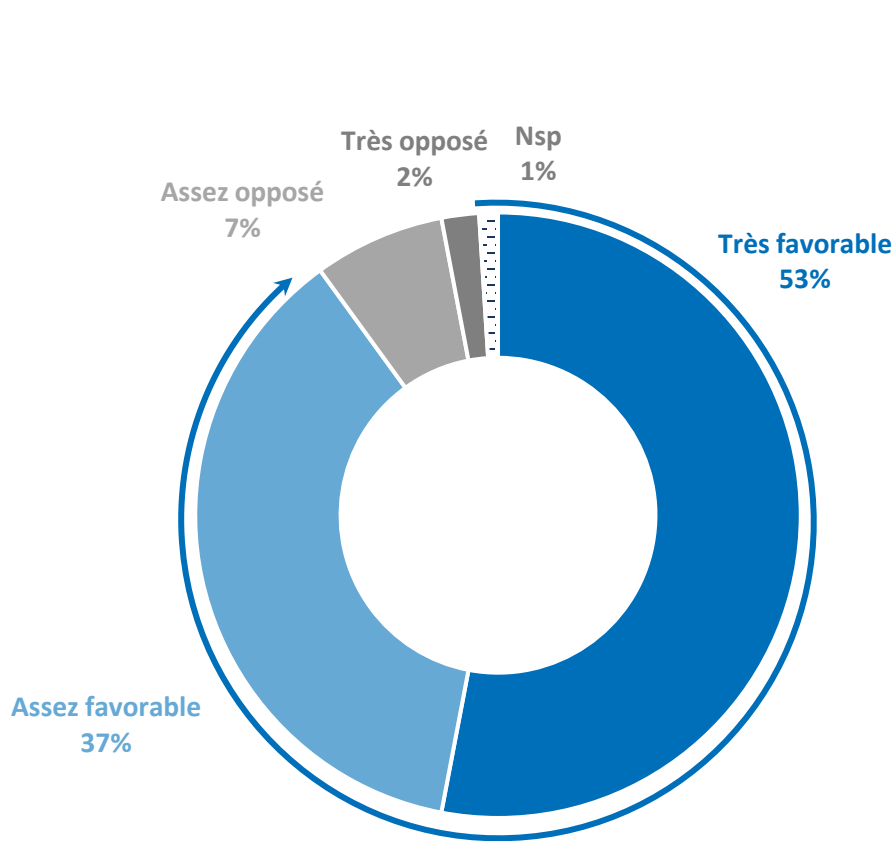


95



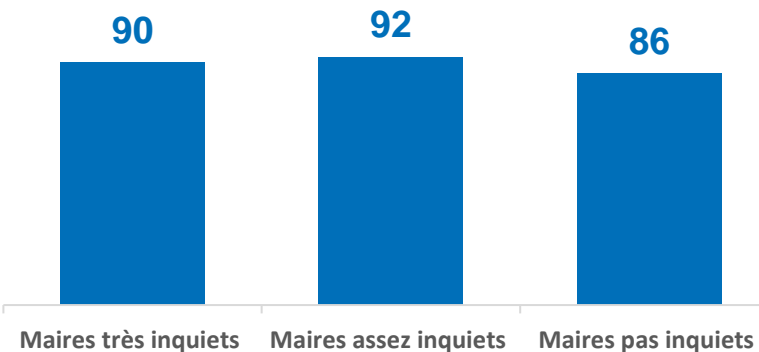
L'ADHESION A LA MISE EN PLACE D'UN DISPOSITIF FINANCIER D'AIDE A LA RENOVATION DES BATIMENTS PUBLICS

Q : Seriez-vous favorable ou opposé à un dispositif financier comparable à MaPrimeRénov' pour les rénovations des bâtiments publics ?



90% des maires sont favorables à un dispositif financier comparable à MaPrimeRénov'

- ZOOM -
Taux d'adhésion en fonction de l'inquiétude vis-à-vis de la hausse des prix de l'énergie pour le budget de leur commune



LA NOTORIETE DES DECRETS PRIS POUR L'AMELIORATION DE LA PERFORMANCE ENERGETIQUE DES BATIMENTS

Q : Connaissez-vous chacun des décrets suivants qui cherchent à améliorer la performance énergétique des bâtiments ?

Oui, et vous l'avez mis en place

Oui, mais vous ne l'avez pas encore mis en place

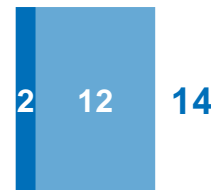
PROPORTION DE MAIRES CONNAISSANT CHACUN DES DECRETS SUIVANTS



Le décret tertiaire qui impose une réduction des consommations énergétiques progressive pour les bâtiments tertiaires



Le décret Bacs qui impose l'installation d'un système de Gestion Technique du Bâtiment (GTB)



- ZOOM -

Taux de **notoriété** de ces décrets selon la taille de l'agglomération de leur commune

COMMUNES RURALES.



35



UNITES URBAINES DE 2 000 A 19 999 HAB.



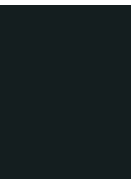
49



UNITES URBAINES DE 20 000 HAB. ET PLUS



73



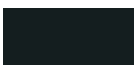
13



13



24



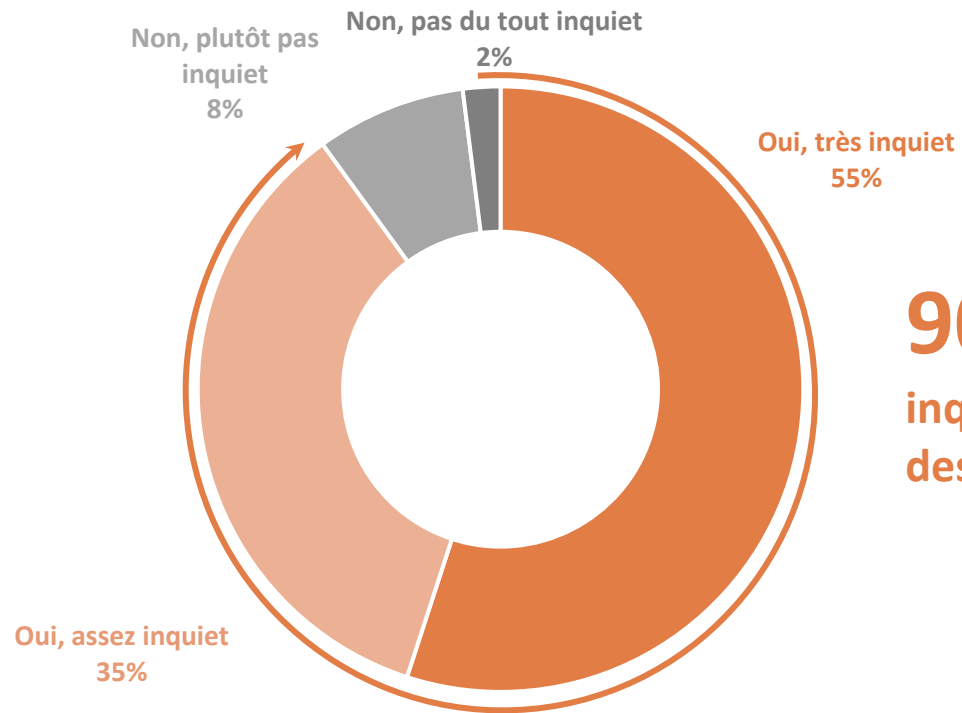


03

L'impact de la hausse des prix de l'énergie sur les communes : inquiétudes et actions envisagées par les maires

L'INQUIETUDE VIS-A-VIS DE LA HAUSSE DES PRIX DE L'ENERGIE POUR LE BUDGET DE SA COMMUNE

Q : Etes-vous inquiet face à la hausse des prix de l'énergie (gaz, électricité et carburant) pour votre budget de fonctionnement ?

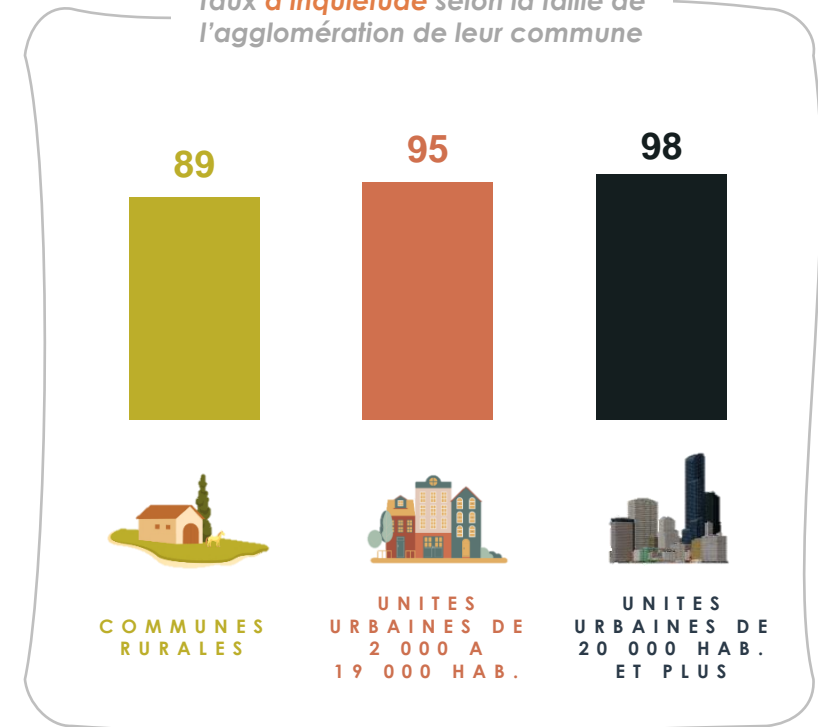


90% des maires sont inquiets face à la hausse des prix de l'énergie



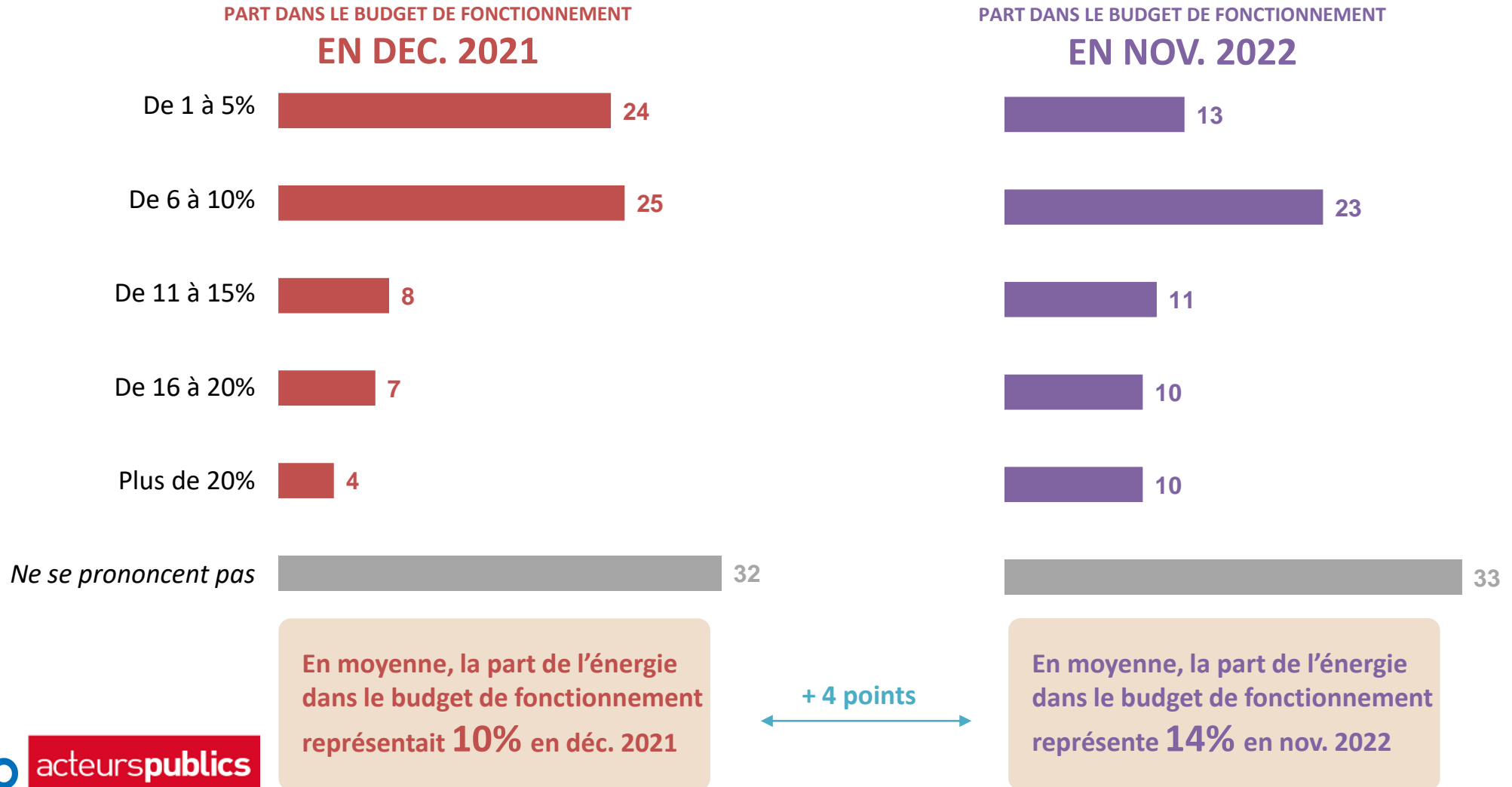
- ZOOM -

Taux d'inquiétude selon la taille de l'agglomération de leur commune



LA PART DE LA CONSOMMATION D'ÉNERGIE DANS LE BUDGET DE FONCTIONNEMENT - COMPARATIF ENTRE 2021 ET 2022

Q : Êtes-vous inquiet face à la hausse des prix de l'énergie (gaz, électricité et carburant) pour votre budget de fonctionnement ?
Et à l'heure actuelle, combien représente la part de votre consommation d'énergie dans votre budget de fonctionnement ?



L'INTENTION DE METTRE EN PLACE DIVERSES MESURES POUR FAIRE FACE A LA HAUSSE DES COÛTS DE L'ÉNERGIE

Q : Comptez-vous mettre en place les mesures suivantes pour faire face à la hausse des coûts de l'énergie ?

Oui, et vous l'avez déjà fait en 2022

Non, mais vous comptez le faire en 2023

PROPORTION DE MAIRES AYANT MIS EN PLACE OU AYANT L'INTENTION DE METTRE EN PLACE LES MESURES SUIVANTES



Chauffer moins vos locaux / équipements



Couper l'éclairage la nuit



Engager des travaux de rénovation énergétique



Réduire les budgets de fonctionnement des services municipaux



Voter un budget rectificatif



Augmenter les impôts locaux



Diminuer l'accès aux équipements publics (piscine, patinoire...)



PROPORTION TOTALE DE MAIRES AYANT DÉJÀ MIS EN PLACE OU AYANT L'INTENTION DE METTRE EN PLACE AU MOINS UNE MESURE



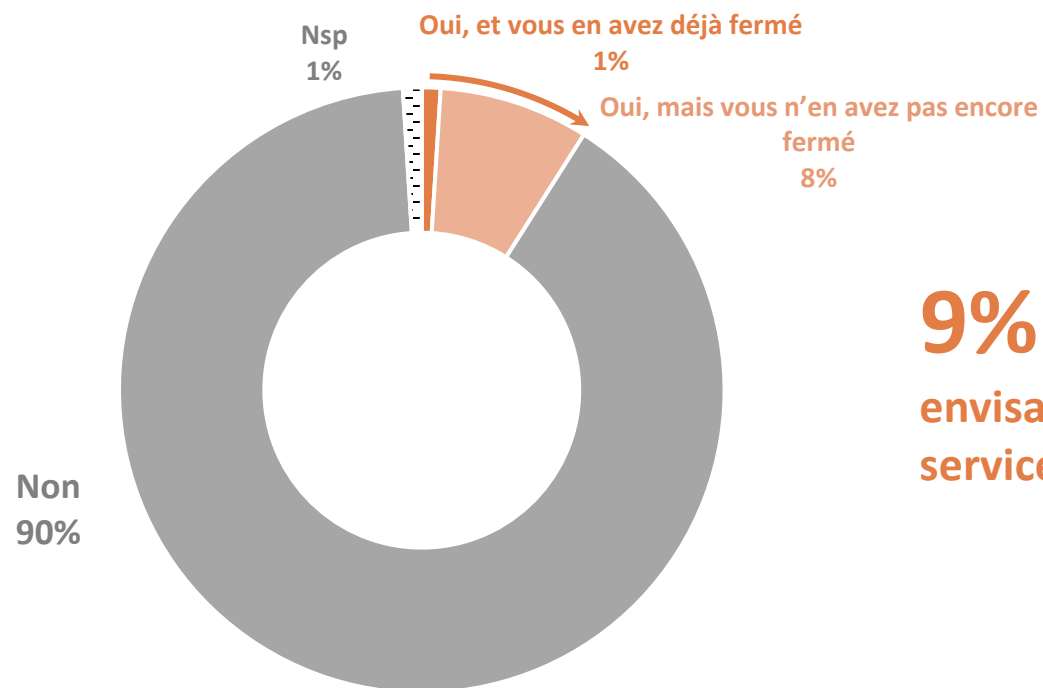
- ZOOM -

Proportion de maires **les ayant mis en place ou ayant l'intention de les mettre en place** selon l'inquiétude vis-à-vis de la hausse des prix de l'énergie pour le budget de leur commune

	Maires très inquiets	Maires assez inquiets	Maires pas inquiets
Chauffer moins vos locaux / équipements	87	85	76
Couper l'éclairage la nuit	84	76	90
Engager des travaux de rénovation énergétique	77	74	62
Réduire les budgets de fonctionnement des services municipaux	54	36	24
Voter un budget rectificatif	38	26	8
Augmenter les impôts locaux	22	28	11
Diminuer l'accès aux équipements publics (piscine, patinoire...)	21	10	12

L'INTENTION DE FERMER LES SERVICES PUBLICS ENERGIVORES

Q : En 2023, envisagez-vous dans votre commune de fermer des services publics jugés trop énergivores en raison de cette hausse des prix ?

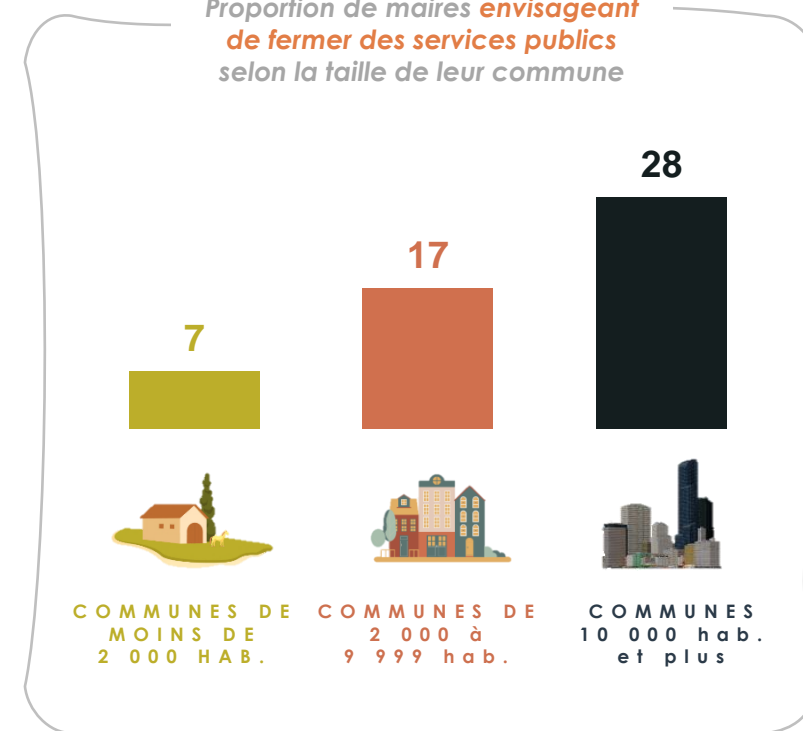


9% des maires envisagent de fermer des services publics



- ZOOM -

Proportion de maires envisageant de fermer des services publics selon la taille de leur commune

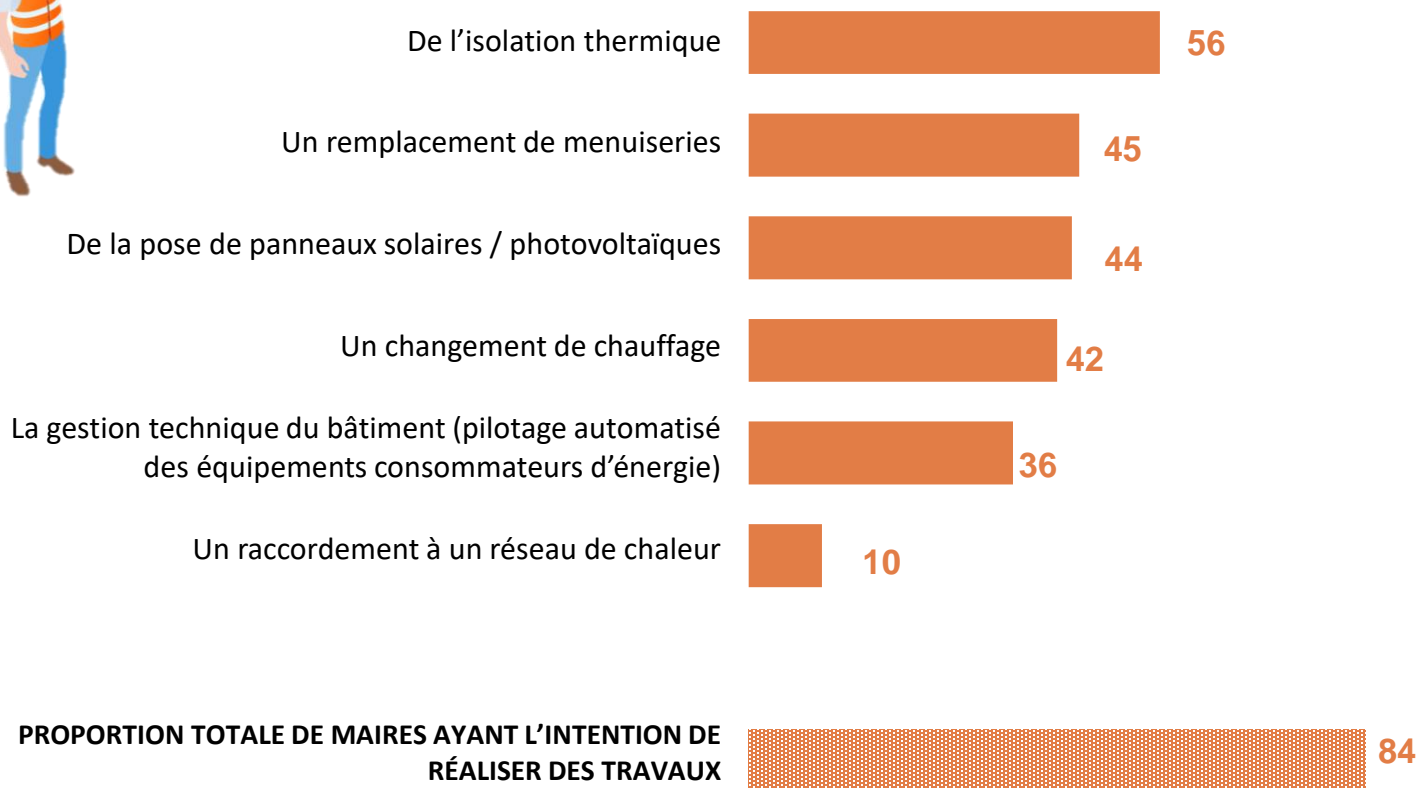


L'INTENTION DE REALISER DIVERS TRAVAUX POUR FAIRE FACE A LA HAUSSE DES COUTS DE L'ENERGIE

Q : Envisagez-vous de réaliser les travaux suivants sur votre commune pour réduire votre facture énergétique et rendre vos bâtiments publics plus performants ?



PROPORTION DE MAIRES AYANT L'INTENTION DE REALISER LES TRAVAUX SUIVANTS



- ZOOM -
Proportion de maires ayant l'intention de réaliser ces travaux selon la part de consommation d'énergie dans leur budget de fonctionnement 2022

	De 1 à 5%	De 6 à 10%	De 11 à 15%	De 16 à 20%	Plus de 20%
De l'isolation thermique	56	56	52	69	61
Un remplacement de menuiseries	31	45	47	47	57
De la pose de panneaux solaires / photovoltaïques	24	44	47	41	75
Un changement de chauffage	32	45	49	38	54
La gestion technique du bâtiment (pilotage automatisé des équipements consommateurs d'énergie)	34	39	39	44	37
Un raccordement à un réseau de chaleur	8	13	8	11	3
PROPORTION TOTALE DE MAIRES AYANT L'INTENTION DE REALISER DES TRAVAUX	72	86	78	87	95

LA NECESSITE PERCUE DE LA MISE EN PLACE DES DISPOSITIFS D'ACCOMPAGNEMENT DES COMMUNES DANS LEUR TRANSITION ENERGETIQUE



Q : La mise en place d'un accompagnement/formation vous paraît-elle nécessaire pour engager votre commune dans la transition énergétique ?

