

Un hôpital hisse les couleurs

Communiqué de
presse

Façade



Janvier 2023

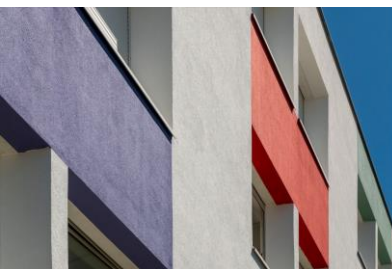
À Saint-Brieuc (22), un hôpital psychiatrique offre à ses patients et à son personnel soignant un bâtiment d'hébergement plus confortable et plus gai grâce au système d'isolation par l'extérieur StoTherm Classic 5 et à la mise en couleur conçue avec l'aide du service StoDesign.



Centre Hospitalier, Saint-Brieuc (22)

L'édifice en béton de trois étages ne dispose d'aucune isolation thermique, ni intérieure ni extérieure. L'opération doit aussi être l'occasion d'une rénovation esthétique.

Photo : @Manuel Panaget



Centre Hospitalier, Saint-Brieuc (22)

Le maître d'ouvrage retient la société Armor Peinture, qui sélectionne des produits Sto. Le choix s'est porté sur un système éprouvé d'isolation thermique par l'extérieur sous enduit : StoTherm Classic 5.

Photo : @Manuel Panaget

Le Centre Hospitalier de Dinan / Saint-Brieuc, établissement privé de santé mentale, appartient à la Fondation Saint-Jean de Dieu qui œuvre sur trois territoires : l'Île de France, le Grand Ouest et le Sud-Est. Réparti sur une vingtaine de sites, entre Dinan et Saint-Brieuc, il apporte aux personnes domiciliées sur la moitié Est du département des Côtes-d'Armor une offre de soins psychiatriques diversifiée.

Le Centre Saint-Benoît Menni, à Saint-Brieuc, est l'un de ses principaux sites. Par sa taille, il est soumis au « décret tertiaire », paru en juillet 2019, qui impose aux entreprises de réaliser des économies d'énergie dans les bâtiments à usage tertiaire de plus de 1 000 m².

En 2020, Stéphane Champalaune, responsable achats-logistique et travaux, entreprend le projet d'isoler par l'extérieur le bâtiment dédié à l'hébergement des patients. L'édifice en béton de trois étages ne dispose d'aucune isolation thermique, ni intérieure ni extérieure. L'opération doit aussi être l'occasion d'une rénovation esthétique. La façade blanche aux allèges de fenêtres bleu ciel doit prendre des couleurs.

Préconisation technique

Plusieurs entreprises sont consultées et le maître d'ouvrage retient la société Armor Peinture. Baptiste Routier, responsable du bureau d'études de l'entreprise, a établi son devis en sélectionnant des produits Sto. C'est en effet un partenaire historique d'Armor Peinture dont les compagnons soulignent la qualité des produits, agréables à appliquer. Baptiste Routier apprécie quant à lui d'être accompagné en phase études pour sélectionner les produits les plus adaptés au projet. Ici, la solution économiquement et thermiquement la plus pertinente a été préconisée.

Le choix s'est porté sur un système éprouvé d'isolation thermique par l'extérieur sous enduit : StoTherm Classic 5.

L'isolation est assurée par des panneaux isolants Top31 de 160 mm d'épaisseur en polystyrène expansé graphité gris de conductivité thermique 0,031 W/m.K, plus performant que le polystyrène expansé blanc ($\lambda = 0,038$ W/m.K). Les panneaux sont calés sur le support en béton à l'aide du mortier-colle StoLevell Uni puis fixés au moyen de chevilles (H2 195 mm). Des bandes de recouvrement coupe-feu horizontales en laine de roche séparent les étages pour éviter toute



Centre Hospitalier, Saint-Brieuc (22)

Pour éviter les ponts thermiques, les tableaux des fenêtres sont également isolés, avec une épaisseur de polystyrène de 40 mm. Les fenêtres sont regroupées par deux sur la façade, séparées par un meneau à la forme biseautée.

Photo : @Manuel Panaget

propagation d'incendie par la façade, conformément à l'Instruction Technique 249.

Pour éviter les ponts thermiques, les tableaux des fenêtres sont également isolés, avec une épaisseur de polystyrène de 40 mm. Les fenêtres sont regroupées par deux sur la façade, séparées par un meneau à la forme biseautée. « *Pour respecter cette particularité architecturale, l'isolant a dû être découpé en biseau* », note Baptiste Routier.

L'ensemble de l'isolant est ensuite recouvert d'une couche de sous-enduit ignifugé StoArmat Classic plus G, dans laquelle est marouflée l'armature Sto-fibre de verre standard.

Enfin, l'enduit de finition vient parachever la façade. Pour assurer la pérennité du revêtement et éviter son encrassement dans cette région au climat humide, c'est l'enduit organique à base de résine siloxane StoSilco K, blanc à l'aspect taloché, qui est ici retenu. Le conseiller Sto le préconise systématiquement dans la région Ouest.

Etude couleur

Pour Armor Peinture, une autre raison de choisir Sto pour cette opération est son offre StoDesign. Cette équipe aide à apporter une réponse esthétique adaptée à la préconisation technique. Elle accompagne les clients pour passer du concept à la concrétisation de leur projet. À Saint-Brieuc, en l'absence de maître d'œuvre prenant en charge l'aspect esthétique du projet, Baptiste Routier sollicite StoDesign pour sa mise en couleur. Une première étude est réalisée en mars 2020 à partir de deux couleurs : un beige et un ocre rouge orangé pour les allèges de fenêtres. Est-ce l'effet du confinement lié à la pandémie de Covid ? Le maître d'ouvrage souhaite une gamme de couleurs plus vives et fait une deuxième demande d'étude couleur à Sto, via l'entreprise. Sur le nuancier qui lui est confié, il sélectionne six teintes rappelant l'arc en ciel pour ponctuer la façade de touches de gaieté en contraste avec les murs blancs. A partir d'une photo, StoDesign réalise une vue en 3D, qui répartit les teintes choisies sur les façades. Le résultat conforte le choix du client : cet apport de couleurs contribue à déstructurer cette façade un peu trop lisse et régulière.



Centre Hospitalier, Saint-Brieuc (22)

L'enduit de finition vient parachever la façade. Pour assurer la pérennité du revêtement et éviter son encrassement dans cette région au climat humide, c'est l'enduit organique à base de résine siloxane StoSilco K, blanc à l'aspect taloché, qui est ici retenu. Le conseiller Sto le préconise systématiquement dans la région Ouest.

Photo : @Manuel Panaget

Les aplats de couleur sont réalisés en Irtop S Décor. Ce revêtement de finition acrylique lisse, souple et mat, renforcé en résine siloxane, a été teinté dans les six couleurs choisies. En 2021, les travaux sont réalisés en quatre mois par deux compagnons.

« *Nous sommes très satisfaits de nos nouvelles façades ravivées par les couleurs*, confie Stéphane Champalaune. *Nous avons d'ailleurs repris ces couleurs à l'intérieur du bâtiment pour habiller les portes. Les patients et le personnel soignant ont de plus gagné un plus grand confort.* » Et pour l'entreprise Armor Peinture, cette opération constitue une très belle référence qui lui a déjà permis de remporter d'autres marchés, tel un hôtel à Saint-Brieuc. « *Nous avons apprécié les échanges tant avec le maître d'ouvrage qu'avec les équipes de Sto* », souligne Baptiste Routier.



Centre Hospitalier, Saint-Brieuc (22)

Sur le nuancier qui lui est confié, le maître d'ouvrage sélectionne six teintes rappelant l'arc en ciel pour ponctuer la façade de touches de gaieté en contraste avec les murs blancs.

Photo : @Manuel Panaget

**Centre Hospitalier, Saint-Brieuc (22)**

« Nous sommes très satisfaits de nos nouvelles façades ravivées par les couleurs. Nous avons d'ailleurs repris ces couleurs à l'intérieur du bâtiment pour habiller les portes. Les patients et le personnel soignant ont de plus gagné un plus grand confort. »

Photo : @Manuel Panaget

Fiche technique

Type de bâtiment : rénovation de bâtiment tertiaire

Localisation : 8 rue Charles Pradal, 22000 Saint-Brieuc

Surface de façade traitée : 1815 m² d'ITE, 410 m² de ravalement

Maître d'ouvrage : Fondation Saint-Jean de Dieu (Hôpital St Benoît Menni)

Entreprise applicatrice : Société Armor Peinture

Date de livraison : 2021

Solutions utilisées : système ITE StoTherm Classic avec enduit de finition StoSilco K1.5, ravalement Irtop S Décor

Contact presse :

Céline GAY

01 30 09 67 04

celine@fpa.fr

Retrouvez toute l'actualité de la façade sur

www.sto-facade.fr et www.sto.fr

Sto, entreprise familiale allemande, établie depuis 1835, est reconnue comme le spécialiste des systèmes d'isolation thermique de façades. La marque est née de l'enduit de façade. Sa dynamique d'innovation et sa compétence dans le domaine de l'isolation thermique de façades ont permis à Sto de devenir la référence sur le marché. Au fil des années, Sto a acquis une expertise qui lui permet de répondre à toutes les problématiques de la façade, qu'il s'agisse d'Isolation Thermique par l'Extérieur, de Ravalement ou de Bardage. Sa mission : Bâtir en responsable. Les produits et systèmes Sto satisfont les exigences de l'efficacité énergétique ; les technologies liées à la prévention harmonisent les critères écologiques et économiques – et ce, dans un but de construction et de rénovation durables. Sto, à travers ses 5000 collaborateurs dans le monde, dont 300 en France, distribue des produits exclusivement en direct au départ de 16 agences et 2 sites de production sur le sol français. Les solutions Sto s'appliquent en neuf comme en rénovation et contribuent à la réalisation d'un cadre de vie respectueux de l'homme et de l'environnement. Notre force de prescription est très reconnue par la maîtrise d'ouvrage publique, privée, sociale et de la maîtrise d'œuvre.