

Des isolants façonnés en usine pour une façade aux courbes parfaites

Communiqué de presse

Façade



Mars 2023

Un immeuble de logements s'assure une enveloppe performante grâce à l'association du système de bardage ventilé StoVentec R Enduits et de la solution d'ITE StoTherm Classic, avec des panneaux de PSE fabriqués sur-mesure pour une géométrie tout en rondeur.



Résidence LIVE, Lyon (69)

Entre esthétique et performance thermique, la résidence LIVE résume les ambitions du programme mixte Sollys, à Lyon, avec notamment le choix de parements minéraux en façade

Photo : @Sandrine Riviere

Entre esthétique et performance thermique, la résidence LIVE résume les ambitions du programme mixte Sollys, à Lyon. Composé de 11 bâtiments, le projet s'inscrit dans les principes d'aménagement fixés par la SPL Lyon Confluence, avec notamment le choix de parements minéraux en façade. Conçue par l'agence d'architecture portugaise Aires Mateus, la résidence LIVE et ses 39 logements respectent ce cahier des charges tout en proposant, en contraste, un habillage en rondeur des loggias qui courent sur toute la périphérie du bâtiment en R+6.

Des panneaux isolants livrés prêts à coller

Ce parti-pris esthétique a guidé la réponse technique proposée par Sto à l'entreprise de travaux, Vincent Façade. Il a été décidé de réaliser en usine les panneaux de PSE graphité du système StoTherm Classic, qui assure l'isolation thermique par l'extérieur (ITE) du rez-de-chaussée et des arrêtes de la façade aux étages. Le choix du façonnage sur-mesure a permis d'assurer des courbes parfaites aux angles entrants et sortants. Il a aussi guidé l'organisation du chantier, avec des panneaux livrés prêts à coller. « *L'enjeu s'est concentré sur la phase amont des travaux, pointe Jérôme Laveur-Peudoux, dirigeant de Vincent Façade. Il a fallu optimiser les coûts et les temps de production des panneaux PSE, s'assurer que tous les détails de mise en œuvre étaient pris en compte, et enfin bien étudier le phasage avec les autres corps d'état, notamment avec l'entreprise de menuiserie pour coordonner la pose des isolants et celle des gonds.* » La mise en œuvre de l'ITE a été facilitée par la possibilité de travailler sur les coursives ensuite transformées en loggias.

Une technologie exclusive pour éviter toute surchauffe du PSE

Un autre défi technique a concerné la protection des panneaux PSE contre le risque de surchauffe par forte chaleur. L'esthétique du projet repose sur le contraste entre la clarté du parement minéral, et la teinte foncée retenue pour la façade. « *Or, en théorie, il n'est pas possible d'appliquer des pigments sombres sur un PSE, pour éviter tout risque de déformation liée à la surchauffe de l'isolant*, explique Dominique Makowski, chargé de prescription Sto sur le projet. *Nous avons utilisé la peinture acrylique de façade StoColor X-black, dotée de la technologie*



Résidence LIVE, Lyon (69)

Les panneaux de PSE graphité du système StoTherm Classic, qui assure l'isolation thermique par l'extérieur du rez-de-chaussée et des arrêtes de la façade aux étages, ont été fabriqués sur mesure en usine pour une géométrie tout en rondeur.

Photo : @Sandrine Riviere



Résidence LIVE, Lyon (69)

L'esthétique du projet repose sur le contraste entre la clarté du parement minéral, et la teinte foncée retenue pour la façade.

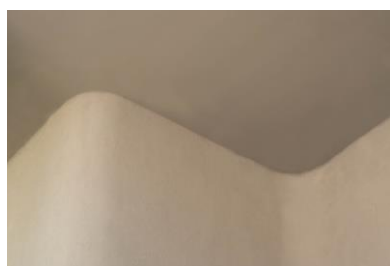
Photo : @Sandrine Riviere



Résidence LIVE, Lyon (69)

En complément de la solution StoTherm Classic, le système de bardage ventilé StoVentec R Enduits assure l'ITE des loggias aux étages.

Photo : @Sandrine Riviere



Résidence LIVE, Lyon (69)

« Nous avons utilisé la peinture acrylique de façade StoColor X-black, dotée de la technologie X-black mise au point par Sto : cette solution réduit le rayonnement infrarouge du soleil et, de ce fait, l'échauffement des façades. »

Photo : @Sandrine Riviere

X-black mise au point par Sto : cette solution réduit le rayonnement infrarouge du soleil et, de ce fait, l'échauffement des façades. »

Qualité optimale de finition

En complément de la solution StoTherm Classic, le système de bardage ventilé StoVentec R Enduits assure l'ITE des loggias aux étages. Pour ces espaces extérieurs généreux (jusqu'à 2 m de profondeur), l'agence Aires Mateus a souhaité une qualité optimale de finition. « *Les loggias ont été conçues comme de véritables pièces de vie, dans le prolongement des logements. Les occupants auront la possibilité de toucher tous les jours leurs murs extérieurs : cela nous a poussé à rechercher l'aspect le plus élégant et le plus lisse possible* », explique Jorge Silva, l'architecte en charge de la résidence LIVE au sein de l'agence Aires Mateus.

Une performance énergétique certifiée NF HQE

Esthétique, la façade est aussi performante au plan thermique. La résidence LIVE a obtenu la certification NF HQE, qui récompense les meilleures pratiques en termes de performance énergétique des bâtiments. La qualité de l'enveloppe a donné toute satisfaction au maître d'ouvrage, LinkCity Sud-Est, associé sur le projet à Bouygues Immobilier. « *En évitant toute déperdition thermique, l'enveloppe isolée avec les solutions Sto contribue aux performances énergétiques du bâtiment, qui vise le niveau TEPOS (pour Territoire à énergie positive) à l'échelle du programme Solly's* », détaille Thibaut Gasteau, qui a assuré la maîtrise d'ouvrage du projet pour Linkcity Sud-Est.

Une première : l'autoconsommation collective

Le programme va ainsi tester l'autoconsommation collective développée à l'échelle de plusieurs bâtiments. « *C'est une première en France*, insistent les équipes de Bouygues Immobilier. *L'énergie produite localement par une centrale de cogénération au gaz vert fournit eau chaude et électricité consommée immédiatement sur place, par les bureaux et commerces en journée, et par les habitants en soirée et le week-end. Le programme est aussi engagé dans la certification Biodiversity, pour la défense des écosystèmes et des espèces en milieu urbain* ».

Fiche technique

Type de bâtiment : Immeuble de logements neufs

Localisation : Rue Antoine Delandine, 69002 Lyon

Surface de façade traitée : 1 282 m²

Maître d'ouvrage : Linkcity Sud-Est, Bouygues Immobilier

Maître d'œuvre : Aires Mateus & Asociados

Entreprise applicatrice : Vincent Façade

Date de livraison : septembre 2021

Solutions utilisées : StoTherm Classic avec peinture de façade StoColor X-black, isolant polystyrène en production spéciale courbe, et StoVentec R Enduit. Finition Stolit K1.5

Contact presse :

Céline GAY

01 30 09 67 04

celine@fpa.fr

Retrouvez toute l'actualité de la façade sur

www.sto-facade.fr et www.sto.fr

Sto, entreprise familiale allemande, établie depuis 1835, est reconnue comme le spécialiste des systèmes d'isolation thermique de façades. La marque est née de l'enduit de façade. Sa dynamique d'innovation et sa compétence dans le domaine de l'isolation thermique de façades ont permis à Sto de devenir la référence sur le marché. Au fil des années, Sto a acquis une expertise qui lui permet de répondre à toutes les problématiques de la façade, qu'il s'agisse d'Isolation Thermique par l'Extérieur, de Ravalement ou de Bardage. Sa mission : Bâtir en responsable. Les produits et systèmes Sto satisfont les exigences de l'efficacité énergétique ; les technologies liées à la prévention harmonisent les critères écologiques et économiques – et ce, dans un but de construction et de rénovation durables. Sto, à travers ses 5000 collaborateurs dans le monde, dont 300 en France, distribue des produits exclusivement en direct au départ de 16 agences et 2 sites de production sur le sol français. Les solutions Sto s'appliquent en neuf comme en rénovation et contribuent à la réalisation d'un cadre de vie respectueux de l'homme et de l'environnement. Notre force de prescription est très reconnue par la maîtrise d'ouvrage publique, privée, sociale et de la maîtrise d'œuvre.