



**Les solutions Cheminées Poujoulat
pour un chauffage au bois performant
au service de la transition
énergétique !**

BEPÖSITIVE
Le salon de la transition énergétique

Stand 2.1L44

**cheminées
Poujoulat** 

RE2020 pour le neuf, RT2012 pour la rénovation, les réglementations thermiques et environnementales redistribuent les cartes du jeu énergétique au sein du bâtiment. La priorité est donnée à la sobriété énergétique et à la décarbonation de l'énergie, tout en diminuant l'impact carbone de la construction des bâtiments.

À ce titre, les énergies renouvelables, comme le bois, font office de parfaits candidats pour le chauffage et la production d'eau chaude sanitaire. Énergie renouvelable et locale (circuit-court grâce aux massifs forestiers français), l'énergie bois est un réel puits de carbone (la forêt capte le carbone présent dans l'atmosphère). Aujourd'hui, cette ressource apparaît comme l'une des meilleures alternatives aux énergies fossiles, comme le fioul ou le charbon : son coût est nettement inférieur, son renouvellement est beaucoup plus rapide et son impact sur l'environnement est nul.

Autre contribution majeure, qui plus est dans un contexte de tension électrique : le recours au chauffage bois permettrait d'effacer une puissance de 10 GW sur le réseau électrique lors des pointes hivernales de 19h, l'équivalent de 10 réacteurs nucléaires.

Innovation, performance, personnalisation, c'est sur ce triptyque que Cheminées Poujoulat s'appuie pour développer ses produits et offrir des solutions de qualité pour le chauffage au bois en adéquation avec les besoins du marché, en neuf comme en rénovation.

En témoignent ses dernières innovations, AIRWOOD pour la récupération et la distribution de l'énergie bois dans toute la maison, ou encore DUALIS EI pour le raccordement des chaudières à granulés étanches, mais aussi ses conduits phares EFFICIENCE, PGI et THERMINIOX.

Au-delà de la performance énergétique, le leader européen des conduits de cheminées et sorties de toit métalliques a également à cœur de proposer des équipements personnalisables qui s'intègrent parfaitement à l'architecture des bâtiments. En plus des accessoires dédiés à l'environnement des poêles à bois, Cheminées Poujoulat a étendu son terrain de jeu au design extérieur avec sa gamme de caches pompe à chaleur et climatisation OUTSTEEL.

L'ensemble des produits mis au point par Cheminées Poujoulat bénéficient du CÉRIC Label délivré par le Laboratoire CÉRIC, référent en Europe dans les domaines de la cheminée et des énergies durables.

Tour d'horizon de l'univers Cheminées Poujoulat !





Sommaire

Préambule : étude IFOP pour Poujoulat	4
Le chauffage au bois domestique : une contribution indispensable au passage de la pointe électrique hivernale	5
Des solutions bas carbone et design pour la maison individuelle	6
1. AIRWOOD : la récupération et la distribution d'air chaud	7
2. EFFICIENCE : le conduit de cheminée nouvelle génération	8
3. PGI : un conduit spécifiquement développé pour les poêles à granulés	9
4. LE PLEIN D'ACCESSOIRES : personnalisez vos conduits	10
Des systèmes de raccordement pour la chaudière biomasse en maison individuelle	14
1. DUALIS EI : une solution adaptée à tous types de chaudières à granulés étanches	15
2. THERMINOX pour les chaudières à bois bûches et granulés de bois	16
Design d'extérieur : l'intégration parfaite des pompes à chaleur et climatisation	18
1. OUTSTEEL : la solution de personnalisation des unités extérieures de pompes à chaleur et climatisation	19



Cheminées Poujoulat, partenaire technique fidèle de Flam'Expo

Pendant toute la durée du salon, **plus de 60 appareils de chauffage au bois** (granulés et bûches) **seront en fonctionnement réel** grâce au système d'extraction des fumées conçu et posé par Cheminées Poujoulat :

- **Plus de 1 200 mètres** de conduits, placés entre **7 et 9 mètres de hauteur**,
- **6 colonnes**, allant de **90 à 140 mètres** de long.

Cheminées Poujoulat assure l'ensemble de la prestation technique : étude, définition des produits, pose, mise en route, garantie de fonctionnement et démontage :

11
personnes



10 jours
de montage



5 jours
de démontage



Plus d'infos
sur la préparation



Préambule

Étude IFOP pour Pujoulat

**Le chauffage au bois domestique :
une contribution indispensable
au passage de la pointe
électrique hivernale**



Le chauffage au bois domestique apporte une contribution essentielle à l'écrêtement de la pointe de consommation du soir en hiver. C'est l'enseignement clé ressorti d'une étude Pujoulat, basée sur une enquête IFOP conduite pour le Groupe Pujoulat, auprès d'un panel représentatif de 400 ménages utilisateurs d'équipements bois-énergie.

L'appel de puissance évitée par le chauffage au bois domestique serait de l'ordre de 10 GW, soit une dizaine de tranches nucléaires. Un atout indéniable lorsque le système électrique est sous forte tension, comme il a pu l'être au début de l'hiver 2022.

TÉLÉCHARGEZ L'ÉTUDE PUJOULAT BASÉE SUR L'ENQUÊTE IFOP

https://www.pujoulat.group/2022_BoisEnergieDomestique_et_pointe_electrique_Etude_Pujoulat.pdf

Le bois-énergie domestique : une énergie diffuse mais importante en volume

La contribution du chauffage au bois domestique à la fourniture d'énergie pour le chauffage des logements est diffuse mais massive. **Aujourd'hui, le bois-énergie est la source d'énergie renouvelable la plus utilisée en France par les particuliers : près du quart des ménages, soit 7 millions de logements, sont équipés d'un appareil de chauffage au bois** (bûches ou granulés). Le chauffage au bois domestique couvre 24 % des besoins de chauffage du secteur résidentiel avec 69 TWh d'énergie fournie .

Selon les résultats de l'étude IFOP, **près d'un utilisateur sur deux utilise le bois de chauffage en chauffage principal**. Les habitudes des propriétaires d'un appareil de chauffage au bois sont les suivantes : une utilisation élevée en hiver (au moins 60 jours dans l'année) et au moins 6 heures dans la journée pour les 2/3 d'entre eux. L'allumage se fait généralement avant 18h (72 %), soit bien avant la pointe électrique du soir.

Une puissance effacée de 10 GW pour le réseau électrique grâce au chauffage bois domestique

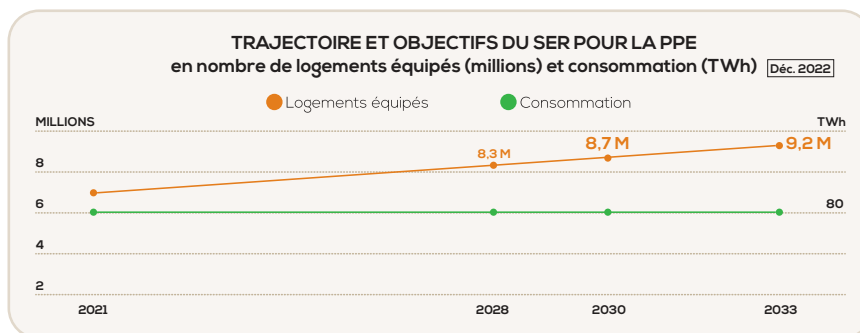
Le moment de tension pour le réseau électrique est appelé la pointe d'appel de puissance du soir. Celle-ci est enregistrée à 19h, horaire auquel l'occupant rentre chez lui et recherche un confort en allumant ses équipements électriques (éclairage, chauffage, cuisson).

L'étude Poujoulat basée sur l'enquête IFOP révèle que l'appel de puissance évitée lors de la pointe de consommation électrique de 19h00 un soir d'hiver est évalué à 10 GW.

Une contribution décisive, encore plus importante dans la perspective d'un hiver sous contrainte de puissance disponible.

Cet apport essentiel sera renforcé à l'horizon 2035 grâce à la croissance continue du parc d'appareils de chauffage au bois performants associés à une meilleure isolation des logements : d'après une étude ADEME-RTE, l'appel de puissance évitée supplémentaire serait de 5 à 11 GW. Ce renouvellement des appareils anciens par des équipements modernes aux rendements très supérieurs et l'isolation croissante des logements permettra de couvrir un besoin de chauffage plus important sans mobiliser plus de ressources forestières.

Enfin, rappelons que cette étude s'est basée sur les ménages équipés d'un appareil de chauffage au bois et d'un chauffage électrique (pompes à chaleur ou radiateurs électriques). Mais le bois-énergie domestique est également un complément d'autres énergies (fioul, gaz) permettant la réduction des consommations fossiles et de facto des émissions de CO₂ associées.



Des solutions bas carbone et design pour la maison individuelle



1. La récupération et la distribution d'air chaud avec AIRWOOD

La dernière version d'AIRWOOD avec un nouveau système d'appoint électrique breveté, BOOSTY, offre, pour la première fois, la possibilité de faire de l'énergie bois la seule source de chauffage principal.

Le système AIRWOOD récupère l'air ambiant de la pièce de vie, puis réchauffe cet air dans le conduit échangeur et le redistribue dans toute la maison de façon homogène et efficace, par des bouches de soufflage. Lorsque l'appareil de chauffage au bois n'est plus alimenté, BOOSTY prend le relais.

La gamme AIRWOOD permet de réaliser jusqu'à 25 % d'économies sur la facture selon l'énergie de chauffage, comparée aux énergies fossiles (fioul, gaz, électricité), et se décline en 2 solutions pour répondre à toutes les configurations :

- **AIRWOOD Confort+** compatible avec tous les appareils de chauffage au bois en neuf et en rénovation : foyer fermé, poêle à bois bûches ou poêle à granulés,
- **AIRWOOD Alliance** en neuf pour les poêles à granulés et la VMC double-flux.

La gamme est valorisable dans les calculs réglementaires grâce au TITRE V Système-Conduit échangeur.



2. EFFICIENCE, le conduit de cheminée nouvelle génération

Pour répondre aux exigences thermiques actuelles et à venir, et accompagner les performances des appareils labellisés Flamme Verte, Cheminées Poujoulat a innové en développant EFFICIENCE, un conduit de cheminée triple paroi « nouvelle génération » isolé en laine de roche.

Solution inédite sur le marché, EFFICIENCE optimise la circulation des flux en assurant l'amenée d'air nécessaire à la combustion et l'évacuation des fumées sur un même conduit.

À l'intérieur de son conduit, EFFICIENCE possède une isolation de 20 mm en laine de roche haute densité et haute température. Grâce à cette isolation, EFFICIENCE peut réchauffer l'air prélevé à l'extérieur, nécessaire pour la combustion, et **optimise ainsi le rendement de l'appareil de chauffage bois. L'isolant en laine de roche favorise également l'évacuation des fumées par tirage naturel.**

De plus, en prélevant l'air comburant dans la partie supérieure du conduit, EFFICIENCE évite de percer le mur où est installé le poêle pour aller chercher l'air. **Grâce à cette propriété, EFFICIENCE est la solution idoine pour participer à l'étanchéité à l'air de la maison neuve mais également en rénovation lorsque l'installation ne permet pas de percement ou de dépassement de faîtage.**

EFFICIENCE offre ainsi une grande souplesse d'installation pour tout appareil de chauffage à bois, poêle à bois bûches, poêle à granulés, insert ou foyer fermé. Il peut être installé à l'intérieur comme à l'extérieur de la maison et s'adapte à toutes les configurations. EFFICIENCE permet ainsi un positionnement sur le toit en fonction de l'emplacement de l'appareil sans avoir nécessairement à dépasser le faîtage (en principe, la loi prévoit un dépassement de 40 cm au-dessus de la ligne la plus haute de la toiture).



3. PGI, un conduit spécifiquement développé pour les poêles à granulés

Le système PGI a spécialement été développé par Cheminées Poujoulat pour l'installation des poêles à granulés. Le marché des poêles à granulés ne cessant de progresser, PGI rencontre un vif succès.

Le système PGI est un conduit de fumée double paroi inox. **Ce conduit haute technologie optimise la performance de l'appareil de chauffage et s'intègre parfaitement dans un habitat neuf ou existant.**

Sa technologie concentrique (deux tubes l'un dans l'autre) crée une lame d'air qui permet l'arrivée de l'air comburant et l'évacuation des fumées dans un même conduit.

La gamme PGI offre une solution pour toutes les situations de raccordement du poêle. Le système peut être installé en conduit vertical ou horizontal, à l'intérieur ou à l'extérieur de la maison.

Ce système a été conçu avec les plus grands fabricants de poêles européens pour s'adapter à tous les appareils à granulés et assurer un fonctionnement simple en toute sécurité.

Opter pour ce système unique permet de réaliser jusqu'à **10 % d'économies d'énergie**, soit 200 à 400 kg de granulés de bois par an (selon les régions).



2. Le plein d'accessoires pour la personnalisation des conduits

Autre marque de fabrique de Cheminées Poujoulat, l'esthétique et la personnalisation, avec des conduits de cheminée et sorties de toit qui s'intègrent parfaitement à l'architecture des maisons et à la décoration intérieure des pièces de vie.

Pour répondre aux attentes des consommateurs en quête de personnalisation, Cheminées Poujoulat a déjà franchi une étape en permettant aux particuliers de **personnaliser leur conduit de cheminée avec des couleurs (tous les RAL), des finitions (mate ou satinée), des colliers de raccordement colorés, un régulateur de tirage design (RÉGUL'ART), ou encore une pièce de départ pour une jonction parfaite et esthétique entre le conduit THERMINOX et la buse du poêle à bois (DÉCO'START).**

Cette dernière se décline désormais dans une nouvelle version intégrant une fonctionnalité supplémentaire. Tout en conservant les mêmes atouts esthétiques et de personnalisation, DÉCO'START propose désormais un double réglage intérieur et extérieur. Résultat : une installation facilitée et une continuité visuelle parfaite avec un conduit (THERMINOX) de même diamètre sur toute la hauteur.





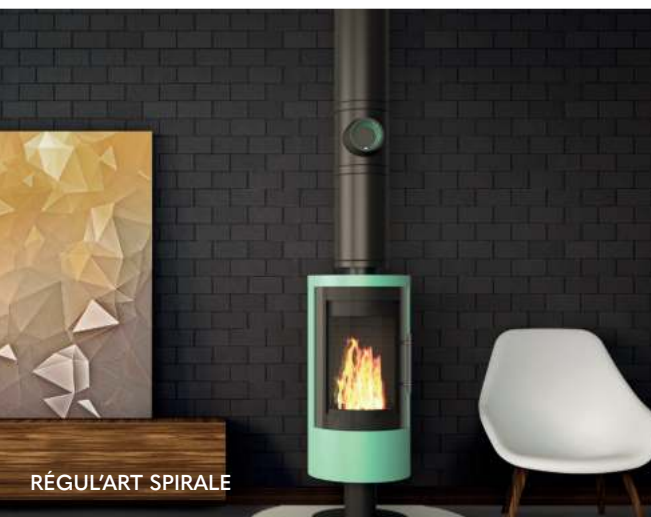
DÉCO'START ET COLLIER PEINT



RÉGUL'ART CADRE



DÉCO'START INOX



RÉGUL'ART SPIRALE



DÉCO'START PEINT

Dernière innovation en date, **la collection d'habillages ventilés DESIGN'UP combine sécurité, récupération de calories, esthétique et facilité d'installation.** DESIGN'UP a été spécialement conçu pour permettre au consommateur de monter lui-même l'habillage sur son conduit de raccordement existant sans démontage préalable par simple emboîtement, au gré de ses envies et des aménagements décoratifs de son intérieur.

La gamme se décline en 9 couleurs avec DESIGN'UP COLOR et en 3 décors avec DESIGN'UP DÉCO, pour satisfaire toutes les envies.

Et pour un effet encore plus prononcé, ces nouveaux habillages ventilés se combinent avec des plaques de finition murales.



DESIGN'UP COLOR BRUN TERRE



DESIGN'UP COLOR VERT MOUSSE



DESIGN'UP DÉCO BUCOLIQUE



DESIGN'UP DÉCO INDUS



DESIGN'UP DÉCO POP'ART

Des systèmes de raccordement pour la chaudière biomasse en maison individuelle



1. DUALIS EI : une solution adaptée à tous types de chaudières à granulés étanches

Particulièrement adapté pour le remplacement de chaudière fioul, **DUALIS EI est un conduit concentrique en inox polyvalent associant l'amenée d'air comburant et l'évacuation de fumée des chaudières à granulés étanches.**

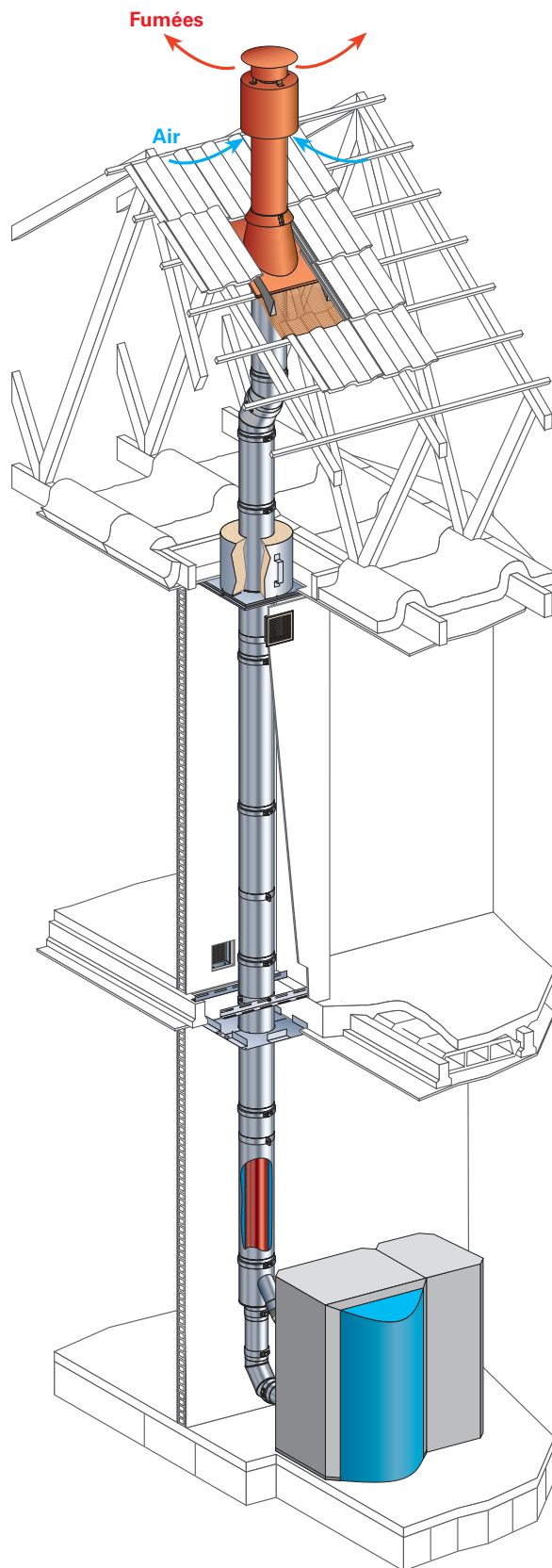
Équipé de joints, l'assemblage se fait par emboîtement sécurisé par un collier de jonction entre chaque élément. Simple à mettre en œuvre, il s'intègre dans l'habitat neuf comme dans l'existant.

Sous avis technique, le système a fait l'objet d'une série d'essais fonctionnels pour valider toute la connectique en fonction des différentes marques de chaudières étanches sous avis technique proposées sur le marché. Il optimise le rendement des chaudières basse température ou à condensation.

**Neuf et
rénovation**

**Simplicité
d'installation**

**Performance
en sortie verticale
ou horizontale**



2. THERMINOX pour les chaudières à bois bûches et granulés de bois



THERMINOX est un conduit double paroi isolé polycombustible adapté à tous les appareils de chauffage bois bûches ou granulés.

À la fois performant et esthétique, le conduit de fumée THERMINOX convient aussi bien pour l'intérieur que pour l'extérieur des bâtiments, en maison individuelle et logements collectifs, en création comme en rénovation.

Côté performance énergétique, THERMINOX garantit un fonctionnement optimal en toute sécurité, optimise le rendement de l'appareil de chauffage et réduit ainsi la consommation d'énergie. Conçu pour la traversée des murs et des planchers, il permet tous les types de montages.

Nombreux
accessoires

30 ans
d'expérience

Esthétique
et personnalisable



Design d'extérieur : l'intégration parfaite des pompes à chaleur et climatisation



OUTSTEEL : la solution de personnalisation des unités extérieures de pompes à chaleur et climatisation

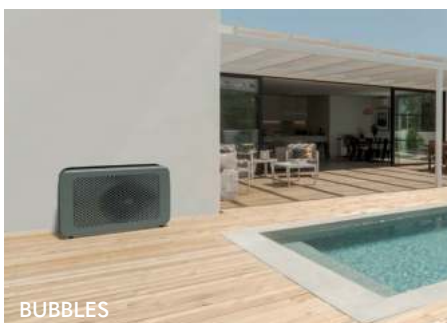
Avec sa nouvelle marque **OUTSTEEL**, lancée en mai 2021, Cheminées Poujolat a étendu son terrain de jeu au marché de la pompe à chaleur et de la climatisation, plus précisément à son habillage et à sa protection.

Reconnue depuis 70 ans pour son savoir-faire dans les conduits de fumée et sorties de toit métalliques, l'entreprise a mis à profit ses compétences pour proposer des solutions innovantes avec une nouvelle gamme complète de caches pompe à chaleur et climatisation en acier galvanisé, afin de protéger et dissimuler de manière esthétique ces unités techniques extérieures.

Cache intégral, partiel ou simple « casquette », le produit s'ajuste à chaque modèle de pompe à chaleur ou climatisation, quel que soit le fabricant.

Déjà composée de 5 modèles (Brousse, Bubbles, Colors, Cap et Cover), la gamme s'enrichit d'un tout nouveau design Vénitien lancé en septembre 2022.

Comme son nom l'indique, sa conception s'inspire du look intemporel des stores vénitiens, ce qui lui confère un caractère chaleureux renforcé par des arêtes parfaitement arrondies. On retrouve sur le dessus un plateau aspect bois, sur lequel il est possible de déposer jusqu'à 15 kg de décorations.





RESPONSABLE COMMUNICATION

Gwendal Danguy Des Déserts

g.danguy@poujoulat.fr

+33 (0)5 49 04 40 30

CS 50016 - 79270 Saint-Symphorien

poujoulat.fr



AGENCE RELATION PRESSE

Céline Gay

celine@fpa.fr

+33 1 30 09 67 04 - +33 7 61 46 57 31

FPA - 66, route de Sartrouville

Parc des érables - Bât 2

78230 Le Pecq

À propos du Groupe Poujoulat



Leader européen des conduits de cheminées et sorties de toit métalliques, Cheminées Poujoulat conçoit, fabrique et commercialise des solutions complètes d'évacuation de fumée pour la maison individuelle, l'habitat collectif et l'industrie.

Cheminées Poujoulat est la marque leader du Groupe Poujoulat présent dans 8 pays (France, Allemagne, Angleterre, Belgique, Suisse, Pays-Bas, Danemark et Pologne). Le Groupe Poujoulat possède 11 usines, réalise un chiffre d'affaires de plus de 302 M€ dans 30 pays et compte 1 800 salariés.