

Le système d'ITE StoTherm Brick habille la nouvelle agence parisienne du groupe international d'architecture Patriarche

Communiqué de presse

Façade



Mai 2023

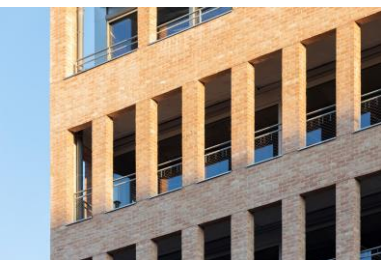
A Ivry-sur-Seine (94), un immeuble de bureaux s'assure une solution pérenne et esthétique en façade avec le système d'ITE StoTherm Brick. Le choix de plaquettes terre cuite moulées-main permet une richesse de teintes et de textures qui rend hommage au passé industriel de la ville.



Nouvelle agence parisienne du groupe d'architecture Patriarche, Ivry-sur-Seine (94)

Baptisé « Yuri », le bâtiment conçu par les architectes de Patriarche rend hommage au passé industriel de la ville grâce à sa façade habillée de plaquettes de terre cuite.

Photo : @Manuel Panaget



Nouvelle agence parisienne du groupe d'architecture Patriarche, Ivry-sur-Seine (94)

La solution d'ITE StoTherm Brick permet un rendu très qualitatif, au service d'une architecture contemporaine et intemporelle. L'utilisation de plaquettes de terre cuite collées a aussi contribué à optimiser les surfaces de plancher du bâtiment.

Photo : @Manuel Panaget

Pour ses nouveaux bureaux parisiens, le groupe d'architecture Patriarche a choisi de s'implanter à Ivry-sur-Seine, et plus précisément dans la ZAC Ivry Confluences située dans un ancien quartier industriel. Ce passé, la ville d'Ivry a choisi de le valoriser en encourageant l'utilisation en parement de la brique caractéristique des usines et entrepôts construits à la fin du 19^e siècle.

Baptisé « Yuri », le bâtiment conçu par les architectes de Patriarche, avec le soutien d'autres entités du groupe dont la filiale Bart dédiée à la promotion, s'inscrit donc dans une histoire et une esthétique. Il présente dans le même temps des performances énergétiques à la pointe des standards contemporains, avec l'obtention des certifications HQE Bâtiment Durable et BBC Effinergie. Pour concilier ces enjeux d'esthétique de sobriété, le traitement de la façade via une isolation thermique par l'extérieur (ITE) a été décisif.

Un complexe de mur optimisé

Parmi les solutions d'ITE envisagées, le système StoTherm Brick s'est imposé pour ses multiples atouts techniques. Il a d'abord permis l'utilisation en parement de plaquettes de terre cuite moulées-main (modèle Terca de Wienerberger), dont le procédé de fabrication crée des imperfections volontaires sur les arêtes et les teintes. Résultat, un rendu esthétique plus proche des briques traditionnelles que des plaquettes de terre cuite couramment utilisées en construction neuve, et avec des joints de fractionnement plus discrets. « *La solution permet un rendu très qualitatif, au service d'une architecture contemporaine et intemporelle* », se félicite Anne Since, architecte chez Patriarche.

L'avantage n'est pas qu'esthétique : l'utilisation de plaquettes de terre cuite collées a aussi contribué à optimiser les surfaces de plancher du bâtiment (3 400 m² de bureaux, et 240 m² de commerces). « *Nous avons pu limiter l'épaisseur du complexe de mur à 24 cm dont 20 cm d'isolants PSE*, souligne Anne Since pour l'agence Patriarche. *C'est un gain d'espace apprécié par rapport aux systèmes de plaquettes autoportatives agrafées avec lames d'air.* » Ce souci d'optimisation des volumes se retrouve dans l'intégration des coffres de stores extérieurs dans des blocs de PSE spécialement moulés à cet effet.



Nouvelle agence parisienne du groupe d'architecture Patriarche, Ivry-sur-Seine (94)

Chaque élément a été dessiné en 3D pour valider son positionnement par rapport aux menuiseries et aux embrasures.

Photo : @Manuel Panaget



Nouvelle agence parisienne du groupe d'architecture Patriarche, Ivry-sur-Seine (94)

Le choix de plaquettes terre cuite moulées-main permet une richesse de teintes et de textures.

Photo : @Manuel Panaget



Nouvelle agence parisienne du groupe d'architecture Patriarche, Ivry-sur-Seine (94)

Photo : @Manuel Panaget

Une conception en 3D

Le choix des plaquettes de terre cuite collées a représenté un challenge en mise en œuvre, avec l'objectif d'assurer l'alignement et la symétrie des plaquettes de terre cuite. Chargée des travaux en façade, l'entreprise Stark a là aussi associé un savoir-faire traditionnel sur le jointoiement des briques, et une approche plus contemporaine. « *Nous avons dessiné chaque élément en 3D pour valider son positionnement par rapport aux menuiseries et aux embrasures*, indique Guillaume Nunes, gérant de Stark. *Dans le respect du DTU 52.2, nous avons aussi pu jouer sur la largeur des joints pour préciser le calepinage et les coupes.* »

Une fois réalisé ce minutieux travail préparatoire, la mise en œuvre a suivi les étapes prévues pour le système StoTherm Brick : collage des blocs isolants en PSE, chevillage du sous-enduit mince à base de liant hydraulique armé d'un treillis de fibre de verre, et enfin pose des plaquettes de terre cuite avec les mortiers hydrauliques de collage et de jointoiement de la gamme StoColl.

Déjà un nouveau projet engagé

Six mois après la livraison du bâtiment, la satisfaction domine tant du côté du maître d'ouvrage que de l'entreprise de travaux. « *Yuri a été pour nos équipes un chantier valorisant : la brique est un matériau qualitatif, pérenne, dont on sait qu'il va traverser le temps* », témoigne Guillaume Nunes pour Stark.

L'entreprise de travaux prépare actuellement avec Patriarche un autre projet de bureaux utilisant le système StoTherm Brick avec plaquettes de terre cuite moulées-main en façade.

Fiche technique

Type de bâtiment : Bureaux

Localisation : Immeuble Yuri, 53 Bd du Colonel Fabien, 94200 Ivry-sur-Seine

Surface de façade traitée : 2 500 m²

Maître d'ouvrage : Bart (groupe Patriarche)

Maître d'œuvre : Patriarche

Entreprise applicatrice : Stark

Date de livraison : 2022

Solutions utilisées : StoTherm Brick avec plaquettes de terre cuite moulées main. et StoTherm Classic 5

Contact presse :

Céline GAY

01 30 09 67 04

celine@fpa.fr

Retrouvez toute l'actualité de la façade sur

www.sto-facade.fr et www.sto.fr

Sto, entreprise familiale allemande, établie depuis 1835, est reconnue comme le spécialiste des systèmes d'isolation thermique de façades. La marque est née de l'enduit de façade. Sa dynamique d'innovation et sa compétence dans le domaine de l'isolation thermique de façades ont permis à Sto de devenir la référence sur le marché. Au fil des années, Sto a acquis une expertise qui lui permet de répondre à toutes les problématiques de la façade, qu'il s'agisse d'Isolation Thermique par l'Extérieur, de Ravalement ou de Bardage. Sa mission : Bâtir en responsable. Les produits et systèmes Sto satisfont les exigences de l'efficacité énergétique ; les technologies liées à la prévention harmonisent les critères écologiques et économiques – et ce, dans un but de construction et de rénovation durables. Sto, à travers ses 5000 collaborateurs dans le monde, dont 300 en France, distribue des produits exclusivement en direct au départ de 16 agences et 2 sites de production sur le sol français. Les solutions Sto s'appliquent en neuf comme en rénovation et contribuent à la réalisation d'un cadre de vie respectueux de l'homme et de l'environnement. Notre force de prescription est très reconnue par la maîtrise d'ouvrage publique, privée, sociale et de la maîtrise d'œuvre.