

À Carquefou, une copropriété se protège des intempéries grâce aux solutions Sto

Communiqué de presse

Façade



Juin 2023

Pour protéger cette résidence de 35 logements des dommages liés aux pluies et vents d'ouest, une solution d'étanchéité continue entre balcons et façades a été retenue, intégrant le système d'imperméabilité taloché Irtop S K de classe I3 de Sto.



Résidence Nautilus à Carquefou (44)
Pluies et vents d'ouest : pour les habitants de la résidence Nautilus à Carquefou (44), la protection aux intempéries est une priorité.
Photo : @Manuel Panaget

Pluies et vents d'ouest : pour les habitants de la résidence Nautilus à Carquefou (44), la protection aux intempéries est une priorité. « *Quinze ans après la construction du bâtiment, nous avons identifié des faiblesses sur l'étanchéité, qui nécessitaient d'engager un ravalement complet de la façade* », indique Laurent Bobin, président du Conseil syndical.

Protéger les façades mais aussi les balcons

Les 35 copropriétaires ont donc souhaité donner une nouvelle jeunesse aux deux bâtiments de la résidence. Le diagnostic et les études ont été confiés à la société Batimex, maître d'œuvre spécialisé sur l'enveloppe extérieure du bâtiment, qui a ensuite assuré la maîtrise d'œuvre du projet. « *Les risques d'infiltration se concentraient sur la liaison entre les sols des balcons et les parois : la nappe de drainage installée sous les carrelages n'assurait plus une protection optimale. Nous avons donc préconisé une solution d'étanchéité continue entre la façade et les balcons, protégeant l'intégralité du bâtiment contre le passage d'eau* », indique le dirigeant de «Batimex Nicolas Rivoal

Une mise en œuvre continue

Retenues avec Soprema Entreprises pour la réalisation du chantier, les équipes de Sto ont proposé un système d'imperméabilité de classe I3, qui assure une résistance supérieure aux fissurations sans besoin de pose d'armature. Au final, la solution intègre plusieurs produits Sto en façade : le régulateur de fonds StoPrim BL, la couche intermédiaire Irtop SC, et le revêtement d'imperméabilité taloché Irtop S K1,5.

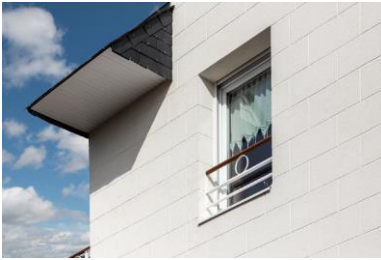
Dans un premier temps, les équipes de Soprema Entreprises ont assuré les réparations en façade, avec entoilage des fissures. Sur les balcons, elles ont aussi cassé les carrelages, la nappe de drainage et les chapes d'origine.



Résidence Nautilus à Carquefou (44)
Les équipes de Sto ont proposé un système d'imperméabilité de classe I3, qui assure une résistance supérieure aux fissurations sans besoin de pose d'armature.
Photo : @Manuel Panaget

Un profil en fibre de verre pour les nez de balcons

L'étanchéité du bâtiment a ensuite démarré sur les balcons, avec la réalisation de nouvelles micro-chapes, puis l'application d'une résine d'étanchéité liquide recouverte d'une finition carrelage. Les nez de



Résidence Nautilus à Carquefou (44)

La solution intègre plusieurs produits Sto en façade : le régulateur de fonds StoPrim BL, la couche intermédiaire Irtop SC, et le revêtement d'imperméabilité taloché Irtop S K1,5

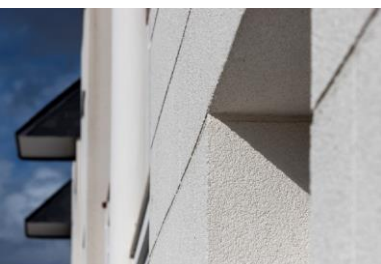
Photo : @Manuel Panaget



Résidence Nautilus à Carquefou (44)

La complexité était de reproduire avec le système d'imperméabilité I3 l'imitation pierre souhaitée par le maître d'ouvrage.

Photo : @Manuel Panaget



Résidence Nautilus à Carquefou (44)

Au total, l'entreprise de travaux a mobilisé pour ce ravalement une équipe de trois à quatre compagnons pendant un peu plus de huit mois.

Photo : @Manuel Panaget

balcons ont été protégés avec le profil StoDeco Line KB en fibre de verre, afin d'éviter l'apparition de verdissement.

Pour assurer une parfaite continuité entre balcons et façades, Batimex a demandé que la résine d'étanchéité soit mise en œuvre en barrière de remontée d'humidité sur les 20 premiers centimètres des murs.

L'entreprise de travaux a ensuite appliqué sur les façades le complexe d'imperméabilité Sto. Enfin, pour assurer la continuité du film, les équipes de Soprema Entreprises ont réalisé les joints avec le revêtement Irtop S Velouté Mat.

Des attentes fortes au plan esthétique

Un autre point fort du chantier a concerné la réalisation du revêtement de finition. Construite en 2004, la résidence de Nautilus reprend plusieurs des codes de l'architecture régionale : toitures en ardoise, soubassements revêtus de pierre, et murs extérieurs d'aspect pierre de taille. Une qualité esthétique que les copropriétaires ont souhaité conserver au moment d'engager les travaux de ravalement.

« La complexité était de reproduire avec le système d'imperméabilité I3 l'imitation pierre souhaitée par le maître d'ouvrage », note Hubert Minaud, chargé d'affaires Sto. Les équipes de Sto ont aussi été sollicitées pour un conseil sur l'harmonisation des couleurs du bâtiment, via le service StoDesign : leur intervention a permis de décliner sur la nouvelle façade les deux couleurs d'origine du bâtiment (blanc crème et jaune), maintenues là encore sur demande de la copropriété.

Un aspect pierre minutieusement travaillé

Au moment d'appliquer le revêtement d'imperméabilité, tout l'enjeu a donc été de reproduire l'aspect pierre de taille, réalisé à l'origine par grattage de l'enduit. L'entreprise de travaux a dû pour cela appliquer des bandes de masquage d'environ 1 cm de large, correspondant à l'épaisseur des faux joints de maçonnerie. « Il fallait retirer les scotchs rapidement, avant que l'enduit ne soit trop sec, pour éviter tout risque d'arrachement des bords », précise Franck Le Ster, conducteur de travaux au sein de l'agence Soprema Entreprises de Carquefou. *Pour maîtriser ce timing, il a fallu adapter l'organisation du chantier en travaillant sur des surfaces réduites.* » Au total, l'entreprise de travaux a mobilisé pour ce ravalement une équipe de trois à quatre compagnons pendant un peu plus de huit mois.

« Un résultat à la hauteur »

« Le résultat est à la hauteur des objectifs au niveau du budget et de l'esthétique, se félicite Laurent Bobin pour le conseil syndical de la copropriété. *Nous sommes très contents des travaux, avec l'objectif de protéger le bâtiment pour au moins quinze ans encore.* »

**Résidence Nautilus à Carquefou (44)**

Le résultat est à la hauteur des objectifs au niveau du budget et de l'esthétique.

Photo : @Manuel Panaget

Fiche technique

Type de bâtiment : réhabilitation d'une copropriété

Localisation : 35 rue Jules Verne, 44470 Carquefou

Surface de façade traitée : 2 500 m²

Maître d'ouvrage : Copropriétaires représentés par le Conseil syndical

Maîtrise d'œuvre : Batimex

Entreprise applicatrice : Soprema Entreprises

Date de livraison : novembre 2021

Solutions utilisées : impression StoPrim BL, couche intermédiaire Irtop SC, revêtement d'imperméabilité taloché Irtop S K1,5, peinture Irtop S Velouté Mat pour la jonction entre l'étanchéité horizontale et verticale

Contact presse :

Céline GAY

01 30 09 67 04

celine@fpa.fr

Retrouvez toute l'actualité de la façade sur

www.sto-facade.fr et www.sto.fr

Sto, entreprise familiale allemande, établie depuis 1835, est reconnue comme le spécialiste des systèmes d'isolation thermique de façades. La marque est née de l'enduit de façade. Sa dynamique d'innovation et sa compétence dans le domaine de l'isolation thermique de façades ont permis à Sto de devenir la référence sur le marché. Au fil des années, Sto a acquis une expertise qui lui permet de répondre à toutes les problématiques de la façade, qu'il s'agisse d'Isolation Thermique par l'Extérieur, de Ravalement ou de Bardage. Sa mission : Bâtir en responsable. Les produits et systèmes Sto satisfont les exigences de l'efficacité énergétique ; les technologies liées à la prévention harmonisent les critères écologiques et économiques – et ce, dans un but de construction et de rénovation durables. Sto, à travers ses 5000 collaborateurs dans le monde, dont 300 en France, distribue des produits exclusivement en direct au départ de 16 agences et 2 sites de production sur le sol français. Les solutions Sto s'appliquent en neuf comme en rénovation et contribuent à la réalisation d'un cadre de vie respectueux de l'homme et de l'environnement. Notre force de prescription est très reconnue par la maîtrise d'ouvrage publique, privée, sociale et de la maîtrise d'œuvre.