



Mai 2023

COMMUNIQUÉ DE PRESSE

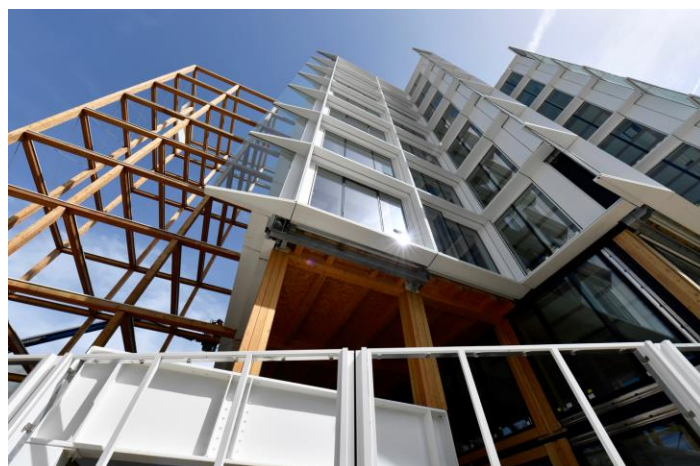
## LIVRAISON DU BÂTIMENT *STREAM BUILDING* DANS LA ZAC CLICHY-BATIGNOLLES : UNE RÉALISATION DE TOUS LES DÉFIS POUR SPIE BATIGNOLLES

Lancée en janvier 2020, la construction de l'immeuble Stream Building est désormais achevée avec l'inauguration officielle ce mercredi 31 mai 2023 de cette opération d'envergure menée par plusieurs entités du groupe Spie batignolles au profit de Covivio, associé aux Assurances du Crédit Mutuel (co-investisseur) et de Hines France (co-promoteur). La conception du projet a été confiée au cabinet d'architecture PCA-STREAM.

Comptant parmi les lauréats du premier Appel à Projets Urbains Innovants, lancé en 2015, Réinventer Paris, l'immeuble Stream Building participe à la volonté de la ville de Paris de redessiner et de redynamiser le quartier Clichy-Batignolles autour du Tribunal Judiciaire de Paris, afin d'adapter la capitale aux mutations sociétales.

La réalisation de l'immeuble Stream Building a représenté des défis considérables pour tous les acteurs engagés - sur le volet environnemental et technique - permettant de mettre à l'honneur la réflexion visionnaire de la maîtrise d'ouvrage, le parti-pris original de l'agence d'architecture PCA-STREAM et la forte expertise du groupe Spie batignolles et de ses co-traitants.

Le chantier, piloté par Spie batignolles ile-de-france en qualité de mandataire solidaire d'un groupement d'entreprises, a duré 33 mois, pour un montant total d'environ 60 millions d'euros.



*Crédit photo : Identifiable*

### Un bâtiment bas carbone labellisé BREEAM « Excellent » modulable

La réflexion ayant amené à proposer cette réalisation particulièrement exemplaire sur le plan environnemental et dans la prise en compte des nouveaux usages a réuni de nombreux acteurs de la promotion immobilière, de l'investissement, de l'architecture et du BTP.

L'immeuble Stream Building répond parfaitement aux besoins actuels, dans sa recherche de modularité, d'interactivité et de confort de vie au travail - telle une plateforme de vie 24h/24 - tout en s'inscrivant dans une démarche environnementale remarquable.

spie batignolles

spiebatignolles.fr

## COMMUNIQUE DE PRESSE INAUGURATION DU BÂTIMENT STREAM BUILDING



*Crédit photo : Identifiable*

L'ensemble s'étend sur une surface de 16 200 m<sup>2</sup> et propose de nombreux services (workcafé, conciergerie, application mobile, places de parking, emplacements vélos), dans une perspective d'évolution possible pour répondre à de futurs usages. Le nom « Stream » a d'ailleurs été emprunté à celui du laboratoire de recherche de l'architecte Philippe Chiambaretta, lequel travaille notamment sur la modularité des espaces dans le temps, dans le respect d'exigences environnementales strictes.

Stream Building propose 9 600 m<sup>2</sup> de bureaux et de services (RDC au R+5), des commerces et un restaurant en pied d'immeuble, ainsi que 5 500 m<sup>2</sup> d'hôtel et de résidence long séjour avec 109 chambres (R+6 au R+8) opérés par la marque néerlandaise avant-gardiste Zoku, avec une terrasse accessible au public. Une brasserie prend place au sous-sol et utilise le houblon cultivé sur la façade Sud-Est du bâtiment pour brasser 20 000l de bière ultra locale : la Stream Beer. Enfin, en toiture, un potager de 300 m<sup>2</sup> a été réalisé et permettra notamment d'alimenter les restaurants de l'immeuble.

Pour sa réalisation, une part importante de bois issu des forêts françaises à l'empreinte carbone faible a été utilisée, notamment en tant qu'éléments structurants. Jusqu'au 5e niveau, c'est la mixité du bois et du béton qui a été privilégiée avec un plancher en béton et une charpente entièrement réalisée en bois. La périphérie du noyau central en béton comprend exclusivement des poteaux poutres en bois.

Les 3 derniers étages, abritant l'hôtel, sont construits en planchers et poteaux/poutres bois avec l'emploi d'imposants panneaux en bois massif, pour s'assurer d'un confort acoustique optimal.

Un exo-squelette en bois, faisant face au Tribunal Judiciaire de Paris, constitue une des finitions esthétiques du bâtiment en pointe, côté périphérique. Sur ce support, une programmation lumineuse artistique en leds signée Pablo Valbuena est visible.

La réalisation exemplaire du Stream Building a permis de viser un certain nombre de labels prestigieux tels que la certification « NF Bâtiments Tertiaires Démarche HQE® » (version Millésime 2015) - « Passeport » Certivea au niveau « Exceptionnel HQE® » - labellisation « Effinergie + » - certification BREEAM niveau « Excellent » (score > 70 %) et la labellisation BBCA et E+C-.

### Un chantier de records et de prix

Lauréat de l'Appel à Projets Urbains Innovants de Paris, l'opération Stream Building a, dès sa phase de conception, démontré ses nombreux attributs fonctionnels et environnementaux lui permettant de se distinguer de projets plus classiques.

Pour réaliser ce bâtiment singulier aux multiples usages, les entités de Spie batignolles engagées dans ce projet, à commencer par Spie batignolles ile-de-france, mandataire solidaire du groupement d'entreprise, ont logiquement déployé des techniques tout aussi innovantes.

⇒ **Construction d'un bâtiment pont pour surplomber les lignes de métro avec un radier de 2 m coulé pendant 24h**

Edifié au-dessous des lignes 13 et 14 du métro parisien, les fondations du bâtiment ont fait l'objet de travaux très exigeants pour que soient reportées les charges de chaque côté de la voûte dans une forme de bâtiment pont.

Avant d'entreprendre la phase de terrassement, Spie batignolles fondations a réalisé des injections de coulis de ciment sur une partie du bâtiment pour sécuriser la zone, où un fontis a été identifié. Ensuite, les équipes ont entrepris la réalisation de paroi berlinoise de chaque côté du tunnel de la ligne 14 avec 76 pieux en H avec des diamètres jusqu'à 1 000 mm d'épaisseur, sur lesquels sont venus s'appuyer 24 butons long de 18m.

Près de 16 000 m<sup>3</sup> de terre ont ensuite été déplacées avant de réaliser un couronnement particulier pour enjamber le tunnel de la ligne 13. En raison de la présence d'une nappe souterraine, un rabattement de la nappe en phase provisoire puis une étanchéité extrados de type « Prépuif » en sous-face du radier ont été menés.

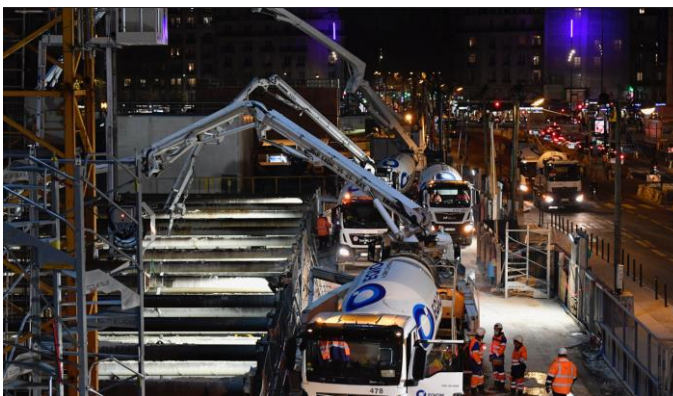
spie batignolles

spiebatignolles.fr

## COMMUNIQUE DE PRESSE INAUGURATION DU BÂTIMENT STREAM BUILDING

Fin novembre 2020, toutes les équipes de Spie batignolles ile-de-France et Spie batignolles fondations ont lancé le coulage d'un radier de 2 m d'épaisseur. Constitué de 2 000 m<sup>3</sup> de béton et destiné à ponter l'immeuble pour palier à la faible portance du sol, sa mise en œuvre a nécessité des techniques particulières faisant l'objet de tests préliminaires. Pour s'assurer du choix de membrane d'étanchéité retenu, les équipes l'ont exposé à une chaleur de 70°C pour vérifier sa bonne adaptation au béton du radier.

Le coulage du radier de 2 m a duré 24h sans aucun arrêt, à l'aide de 3 pompes et 25 camions toupies avec une équipe de plus de 100 collaborateurs.



*Crédit photo : Identifiable*

### ⇒ **BIM d'argent 2021**

Le BIM a largement été déployé sur le chantier de l'opération Stream Building, en phase d'exécution et en phase d'exploitation/maintenance. L'un des premiers enjeux de l'emploi du BIM a concerné l'interopérabilité indispensable à assurer entre les différents logiciels de production de chacune des entreprises engagées.

Son utilisation a montré tout l'intérêt de la technologie dans une opération où la mixité d'usages est la norme, impliquant de nombreuses adaptations techniques et organisationnelles, l'emploi de différents matériaux et mobilisant plusieurs acteurs du bâtiment. Toutes les contraintes liées à la proximité de lignes de métro et à la présence d'équipements de la RATP ont été anticipées grâce au BIM.

L'ensemble des réflexions et du travail entreprise autour de la maquette numérique et du BIM a permis aux équipes de Spie batignolles ile-de-France et de ses partenaires de décrocher un BIM d'Argent en septembre 2021, dans la catégorie « *Bâtiments neufs entre 5 000 et 30 000 m<sup>2</sup>* ».

### **A propos de Spie batignolles**

Spie batignolles est un acteur majeur dans les métiers du bâtiment, des infrastructures et des services. Il opère sur 6 grands domaines d'expertise : la construction, le génie civil/les fondations, l'énergie, les travaux publics, l'immobilier et les aménagements paysagers et environnementaux. Spie batignolles a notamment comme références des projets emblématiques tels que la rénovation de la Maison de la Radio, le centre de recherche EDF Saclay, ITER, le palais des congrès du Havre, des chantiers autoroutiers A75, A61, A62, A9, A480, de chaussées aéronautiques (Abidjan en Côte d'Ivoire, Lyon, Montpellier, Toulouse, Bordeaux, Perpignan), l'Institut MGEN de Le Verrière, le TGI de Strasbourg, la liaison ferroviaire Lyon-Turin ou encore les travaux engagés dans le cadre du Grand Paris. Le Groupe réalise également des interventions de proximité, en entretien et en maintenance sur l'ensemble du territoire national via un réseau d'agences dédiées.

Spie batignolles se positionne sur ses marchés en leader de la « relation client » et développe une politique d'offres partenariales différenciantes. Spie batignolles a réalisé un chiffre d'affaires de 2,150 milliards d'euros en 2021. Le Groupe emploie 7700 collaborateurs et dispose de 188 implantations en France et 10 à l'international, notamment en Europe, au Moyen-Orient, en Afrique et en Amérique du Nord. Spie batignolles s'est donné les moyens de conduire son développement en toute indépendance. Depuis septembre 2003, le Groupe est contrôlé majoritairement par ses dirigeants et salariés.

[www.spiebatignolles.fr](http://www.spiebatignolles.fr)

**Service presse de Spie batignolles** : Audrey Segura  
audrey@fpa.fr - 0623845150

spie batignolles

spiebatignolles.fr