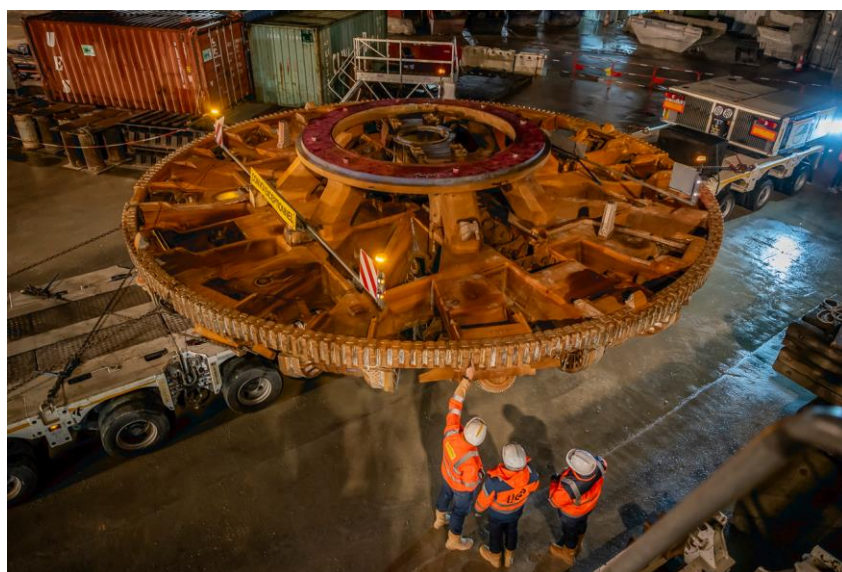


COMMUNIQUE DE PRESSE**Arrivée du tunnelier Céline sur le lot 3a de la ligne 18 du Grand Paris Express**

Dans la nuit du 9 au 10 novembre 2023, le transfert de la roue de coupe du tunnelier Céline a été organisé par convoi exceptionnel de Massy jusqu'à la future gare de Saint-Quentin-en-Yvelines.

Après une première mission réussie sur le lot 1 de la ligne 18, Céline réalisera prochainement le creusement d'un tronçon de 6,7 km entre la gare de Saint-Quentin Est et Versailles Chantiers.

Le puits d'entrée du tunnelier d'une profondeur de 15 mètres deviendra la nouvelle gare de Saint-Quentin Est et accueillera 30 000 voyageurs par jour.



Un creusement sur deux ans

Pièce maîtresse du tunnelier Céline, la roue de coupe présente des dimensions impressionnantes avec un diamètre de 9,20 mètres et un poids total de 127 tonnes.

Ce tunnelier, après avoir creusé le tronçon Ouest du tunnel du lot 1 de la ligne 18 entre Palaiseau et Massy, a été démonté et sera réassemblé en gare de Saint-Quentin Est. Il fera l'objet d'une maintenance complète et sera rebaptisé avant de repartir en mission d'ici 8 mois.

Pendant 2 ans, ce tunnelier à densité variable, évoluera dans un sol composé majoritairement de sables de Fontainebleau sur un parcours de 6,7 km.

Un marché emblématique du Grand Paris Express

Depuis février 2023, les équipes du groupement composé de Spie batignolles génie civil (mandataire), Spie batignolles valérien et Ferrovial sont à pied d'œuvre sur le lot 3a de la ligne 18 du Grand Paris Express. Le projet reliera l'aéroport d'Orly à Versailles Chantiers.

Le marché porté par le groupement comprend également les travaux de génie civil de trois gares et la réalisation de huit ouvrages de service avec le forage de quatre puits de grandes profondeurs allant de 50 mètres à 62 mètres.

Au plus fort de l'activité, près de 350 collaborateurs dont une quarantaine de salariés en insertion interviendront sur ce chantier emblématique du Grand Paris Express.



A propos de Spie batignolles

Spie batignolles est un acteur majeur dans les métiers du bâtiment, des infrastructures et des services. Il opère sur 6 grands domaines d'expertise : la construction, le génie civil/les fondations, l'énergie, les travaux publics, l'immobilier et les aménagements paysagers et environnementaux. Spie batignolles a notamment comme références des projets emblématiques tels que la rénovation de la Maison de la Radio, le centre de recherche EDF Saclay, ITER, le palais des congrès du Havre, des chantiers autoroutiers A75, A61, A62, A9, A480, de chaussées aéronautiques (Abidjan en Côte d'Ivoire, Lyon, Montpellier, Toulouse, Bordeaux, Perpignan), l'Institut MGEN de Le Verrière, le TGI de Strasbourg, la liaison ferroviaire Lyon-Turin ou encore les travaux engagés dans le cadre du Grand Paris. Le Groupe réalise également des interventions de proximité, en entretien et en maintenance sur l'ensemble du territoire national via un réseau d'agences dédiées.

Spie batignolles se positionne sur ses marchés en leader de la « relation client » et développe une politique d'offres partenariales différenciantes. Spie batignolles a réalisé un chiffre d'affaires de 2.3 milliards d'euros en 2022. Le Groupe emploie 8000 collaborateurs et dispose de 188 implantations en France et 10 à l'international, notamment en Europe, au Moyen-Orient et en Afrique. Spie batignolles s'est donné les moyens de conduire son développement en toute indépendance. Depuis septembre 2003, le Groupe est contrôlé majoritairement par ses dirigeants et salariés.

www.spiebatignolles.fr

A propos de Ferrovial

Ferrovial est l'un des principaux opérateurs mondiaux d'infrastructures, engagé dans le développement de solutions durables. La société est cotée à l'IBEX 35, fait partie de l'indice de durabilité Dow Jones et du FTSE4Good, et applique les principes du Pacte mondial des Nations Unies, auquel la société a souscrit en 2002, dans toutes ses activités.

<https://www.ferrovial.com/>

Service presse de Spie batignolles – Agence FP&A

Audrey Segura – 0623845150 – audrey@fpa.fr