

Sto décarbone l'ITE avec StoLevell Neo AimS® : le premier sous-enduit hydraulique sans ciment avec la plus basse empreinte carbone du marché

Communiqué de presse

Façade



Septembre 2024

Sto, leader mondial et français de l'ITE, a trouvé la bonne formule pour décarboner ! Avec StoLevell Neo AimS®, il devient le premier industriel à proposer un sous-enduit hydraulique 100 % sans ciment qui affiche une empreinte carbone réduite de plus de 40 % par rapport aux produits disponibles sur le marché. En découlent deux nouveaux systèmes complets pour l'ITE, l'un avec un isolant en fibre de bois biosourcé à plus de 90 %, l'autre avec un isolant en laine de roche. Ce nouveau produit et ces nouveaux systèmes viennent étoffer la gamme AimS® déjà riche d'un enduit de finition taloché Stolit AimS® et d'une peinture d'entretien intégrant la technologie Lotus-Effect® aux propriétés autonettoyantes StoColor Lotusan AimS®.

*AimS = Aim Sustainability = Objectif Durabilité

« Sto se démarque une nouvelle fois en proposant le premier sous-enduit hydraulique sans ciment pour l'ITE à empreinte carbone réduite. Fruit de notre R&D, cette nouvelle innovation en faveur de la décarbonation conforte notre engagement pour « Bâtir en responsable ». Après le lancement en mars dernier de notre solution ITE pour la maison individuelle avec un isolant en polystyrène issu de la biomasse, nos nouveaux systèmes intégrant ce sous-enduit viennent compléter notre éventail exhaustif de solutions éco-conçues pour permettre à nos partenaires de remplir leurs objectifs environnementaux, qu'ils soient maîtres d'ouvrage, architectes, bureaux d'études ou applicateurs », précise Anne-Evelyne Kinkela, cheffe de produit ITE chez Sto France.



StoLevell Neo AimS® : un nouveau produit 2 en 1 sans ciment pour 40% de CO₂ en moins

À la fois mortier de collage d'isolant et sous-enduit hydraulique pour ITE, StoLevell Neo AimS® se distingue par son poids carbone réduit de plus de 40 % comparé aux autres produits du marché, grâce à une formulation brevetée intégrant moins de matières premières énergivores.

Sans ciment, il est applicable sur fibre de bois et sur laine de roche, en neuf comme en rénovation. Sa texture onctueuse permet une bonne glisse pour un geste souple, sans effort, et un lissage homogène.

Ainsi, StoLevell Neo AimS® réunit tous les ingrédients pour devenir le produit indispensable sur les chantiers d'ITE et le meilleur allié des applicateurs !

Nouveau sous-enduit d'ITE StoLevell Neo AimS®



Points clés du sous-enduit StoLevell Neo AimS® en un coup d'œil

- Réduction des matières premières énergivores pour une empreinte carbone réduite de plus de 40 %
- Le sous-enduit et mortier de collage avec la plus basse empreinte carbone du marché à ce jour
- Application agréable et sans effort
- Produit 2 en 1 : une colle pour isolant et un sous-enduit hydraulique s'applique aussi bien sur fibre de bois que sur laine de roche



Nouveau système ITE StoTherm Wood AimS® avec isolant en fibre de bois

StoTherm Wood AimS® : le système d'ITE champion du stockage de carbone

Avec son isolant en fibre de bois biosourcé à plus de 90% et le nouveau sous-enduit bas carbone StoLevell Neo AimS®, le système d'ITE StoTherm Wood AimS® n'émet pas de CO₂ : il en stocke !

Les matériaux de ce système complet permettent d'atteindre rapidement la neutralité en émissions CO₂ à la construction à partir d'une résistance thermique de 3,7 m².K/W, et un stockage carbone pour des résistances thermiques supérieures.

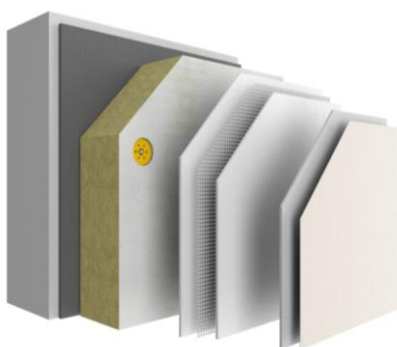
StoTherm Wood AimS® intègre dans sa composition des finitions très résistantes au développement de micro-organismes sans l'utilisation de protection de film biocide :

- StoSilco Blue, nouvel enduit de finition à base de résine siloxane
- Stolit AimS®, enduit de finition avec 30% de liant biosourcé
- StoMiral, enduit de finition à la chaux

L'enduit de finition StoLotusan®, et sa technologie Lotus-Effect®, peut également être utilisé pour une efficacité accrue contre l'encrassement urbain.

Points clés du StoTherm Wood AimS® en un coup d'œil

- Le système ETICS le plus décarboné
- Association d'un isolant biosourcé à un sous-enduit à impact carbone réduit
- Enduit de base sans ciment
- Large choix de finitions alliant esthétique et performances pour des façades pérennes



Nouveau système ITE StoTherm Mineral AimS® avec isolant en laine de roche

StoTherm Mineral AimS® : le système d'ITE incombustible adapté aux exigences réglementaires des IMH et IGH

Constitué d'un isolant en laine de roche, le système d'ITE StoTherm Mineral AimS® s'impose comme la meilleure réponse technique en mesure de satisfaire toutes les exigences réglementaires relatives à la sécurité incendie des immeubles de moyenne et grande hauteur (IMH et IGH), et des établissements recevant du public (ERP).

L'utilisation du sous-enduit hydraulique StoLevell Neo AimS® sur un isolant laine de roche s'avère particulièrement pertinente car elle permet d'améliorer la qualité et le confort d'exécution.

Points clés du StoTherm Mineral AimS®

- Système incombustible adapté aux IMH et IGH
- Mortier colle et enduit de base 2 en 1 sans ciment
- - 40% d'émissions CO₂ avec StoLevell Neo AimS comparé aux produits de collage / marouflage standards
- Large choix de finitions alliant esthétique et performances pour des façades pérennes



De par ses nombreux atouts et ses différentes configurations, le système StoTherm AimS® apparaît comme une solution particulièrement adaptée aux exigences des bailleurs sociaux.

Sto, un partenaire ITE de premier choix pour des projets à impact environnemental réduit.

Préservation des ressources naturelles, réduction des émissions de CO₂, revalorisation des déchets... Avec diverses combinaisons possibles et un choix d'isolants complet (polystyrène, laine de roche, fibre de bois), le système StoTherm AimS® se décline sous plusieurs ATE_x pour satisfaire l'ensemble des besoins des clients.

Au-delà de constituer la traduction des engagements RSE de ses clients, les systèmes ITE pluriels StoTherm AimS® de Sto octroient la possibilité de diversifier les solutions techniques et esthétiques avec des produits éco-conçus adaptés à tous les budgets.

Fidèle à son engagement « Bâtir en responsable », Sto prouve une nouvelle fois sa capacité à innover pour offrir à ses clients et partenaires des matériaux et un accompagnement technique permettant de diminuer l'empreinte carbone de leurs projets de façades.

Contact presse :

Céline GAY

01 30 09 67 04

celine@fpa.fr

Retrouvez toute l'actualité de la façade sur

www.sto.fr

Sto, entreprise familiale allemande, établie depuis 1835, est reconnue comme le leader mondial et français de l'isolation thermique par l'extérieur. La marque est née de l'enduit de façade. Sa dynamique d'innovation et sa compétence dans le domaine des systèmes d'isolation thermique de façades ont permis à Sto de devenir la référence sur le marché. Au fil des années, Sto a acquis une expertise qui lui permet de répondre à toutes les problématiques de la façade, qu'il s'agisse d'Isolation Thermique par l'Extérieur, de Ravalement ou de Bardage. Sa mission : Bâtir en responsable. Les produits et systèmes Sto satisfont les exigences de l'efficacité énergétique ; les technologies liées à la prévention harmonisent les critères écologiques et économiques – et ce, dans un but de construction et de rénovation durables. Sto, à travers ses 5 700 collaborateurs dans le monde, dont 300 en France, distribue des produits exclusivement en direct au départ de 18 agences et 2 sites de production sur le sol français. Les solutions Sto s'appliquent en neuf comme en rénovation et contribuent à la réalisation d'un cadre de vie respectueux de l'homme et de l'environnement. Sa force de prescription est très reconnue par la maîtrise d'ouvrage publique, privée, sociale et de la maîtrise d'œuvre.