



Poujoulat poursuit son développement
dans un contexte de marché difficile
et prépare l'avenir

Après une année record réalisée en 2022/2023, l'exercice 2023/2024 marque un retour à la normale. Avec un chiffre d'affaires de 352,3 millions d'euros, le Groupe Poujoulat poursuit son développement et perpétue son histoire longue de 74 ans.

Lors de son dernier exercice 2023/2024, Poujoulat a fait face à des vents contraires tels que la très forte baisse des ventes d'appareils de chauffage aux granulés ou des chaudières à gaz. Par ailleurs, la chute du prix du granulé de bois explique à elle seule la moitié du recul du chiffre d'affaires du Groupe. Les résultats ont également été affectés par le ralentissement de l'activité et la hausse des coûts (masse salariale et énergie notamment).

Néanmoins, le Groupe Poujoulat a renforcé son leadership sur ses différents marchés.

Pour l'année 2024/2025 actuellement en cours, le Groupe Poujoulat doit composer avec un environnement économique toujours difficile – chute de la construction neuve, baisses successives des forfaits MaPrimeRénov' de 30 % pour le chauffage au bois le 1^{er} avril 2024 et le 1^{er} janvier 2025 – et un contexte politique incertain. Malgré cette instabilité, le Groupe Poujoulat se veut optimiste et compte sur la diversification de ses activités dans le bois énergie et la réorientation de son offre de conduits de cheminée vers la rénovation pour traverser cette période difficile pour le marché français et européen.

Le leader européen des systèmes d'évacuation de produits de combustion et leader français des biocombustibles (bûches, granulés, allume feu) à usage domestique table sur un chiffre d'affaires supérieur à celui de 2023/2024, aux environs de 360 millions d'euros.

En parallèle, le Groupe Poujoulat poursuit son engagement économique et environnemental guidé par son projet « Relations Positives », avec le déploiement d'actions en faveur de la décarbonation de ses sites et de son ancrage territorial.

La conviction de Cheminées Poujoulat est plus que jamais celle de la diversification du mix énergétique au-delà de l'illusion d'une solution universelle qui répondrait à tous les besoins. C'est pourquoi, pour accompagner la transition énergétique, le Groupe Poujoulat, avec ses marques Cheminées Poujoulat et Outsteel, prend de nouvelles orientations stratégiques et poursuit ses innovations.

Véritable couteau suisse des systèmes de chauffage, Cheminées Poujoulat a une solution performante pour toutes les énergies (bois, gaz, électricité), tous les appareils (cheminées, poêles, chaudières, ballons thermodynamiques), et toutes les configurations, en maison individuelle et logement collectif, en rénovation comme en construction neuve.

Et l'année 2025 s'annonce riche en nouveautés !



« Les résultats du Groupe sont certes en retrait par rapport à l'exercice précédent mais ils ont toutefois bien résisté au vu de la baisse significative de nos marchés. La stratégie mise en place depuis plusieurs années, consistant à développer les énergies renouvelables et à diversifier les activités, renforce la solidité du Groupe et sa capacité à surperformer ses marchés. Le Groupe Pujoulat va donc poursuivre sa prise de parts de marché et se positionne pour profiter rapidement de toutes les opportunités de croissance. »

Frédéric Coirier
PDG Groupe Pujoulat





SOMMAIRE

A.

Poujoulat : un cap et une vision stratégique de long terme 6

1. Un Groupe en mouvement permanent 7
2. À la poursuite des investissements pour soutenir la compétitivité,
les capacités de production, la décarbonation et les acquisitions 8
3. Des signes de reprise au 1^{er} semestre 2024/2025 9
4. Perspectives 2^e semestre 2024/2025 : la dynamique positive confirmée 9

B.

Les « Relations Positives » du Groupe Poujoulat 10

1. Être responsable 11
2. S'engager au cœur des territoires et dépasser les frontières 14
3. Défendre le mix énergétique diversifié pour apporter de la chaleur à tous
et rendre le verdissement accessible 15

C.

À chaque énergie, une solution Cheminées Poujoulat adaptée, performante et esthétique 18

1. Des solutions pour la maison individuelle en neuf et existant : bois, gaz et électricité 19
2. Des solutions pour le logement collectif en neuf et existant : gaz et électricité 24

D.

Une marque forte aux côtés des Pros 26

1. La personnalisation, la performance énergétique et l'innovation au cœur de son ADN 27
2. Une communication au service de l'image de marque 28
3. Un nouveau Guide Tarif avec des prix garantis 29
4. Un nouvel Espace Pro 30

E.

Conclusions 30

Poujoulat : un cap

et une vision stratégique
de long terme



1. Un Groupe en mouvement permanent

Depuis 2020, le Groupe Poujoulat a maintenu le cap et changé de dimension. **Son chiffre d'affaires est passé de 245 millions d'euros en 2020/2021 à 352 millions lors du dernier exercice fiscal 2023/2024.**

En 3 ans, le Groupe a parcouru beaucoup de chemin grâce à des **orientations stratégiques** qui se sont avérées payantes :

- L'activité bois énergie a doublé.
- la branche « conduits de cheminées et cheminées industrielles » a augmenté de 20 %.
- Les effectifs sont passés de 1 550 salariés à 1 750 salariés.
- Les implantations se sont multipliées passant de 11 usines à 15 usines, ainsi qu'une nouvelle implantation récente en Espagne.
- Des nouveaux développements ont été opérés dans les services par exemple avec Novacité, spécialisée dans la vente et l'installation de mobiliers urbains, qui vient renforcer l'activité de design extérieur de la filiale Tôlerie Forézienne, ainsi que de nouveaux concepts, comme la FabriQ' Crépito qui regroupe un réseau de distributeurs locaux.

Une activité diversifiée

- **La part « Bois énergie »** croît dans le chiffre d'affaires consolidé (43 % en 2023/24 contre 40 % en 2022/23).
- **L'activité « Design »** progresse sensiblement qu'il s'agisse de Tôlerie Forézienne ou d'Outsteel.

57%

DU CA DU GROUPE



Conduits de cheminée



Cheminées industrielles



Ventilation



Design d'extérieur



43%

DU CA DU GROUPE



Bois énergie



2. À la poursuite des investissements pour soutenir la compétitivité, les capacités de production la décarbonation et les acquisitions

Depuis plus de 70 ans, l'histoire du Groupe Poujoulat est celle d'une entreprise qui s'est régulièrement transformée pour anticiper les nouvelles tendances et développer de nouveaux marchés.

Poujoulat est une entreprise familiale française et certifiée ISO 14001. Plus de 86 % des produits sont conçus et fabriqués depuis 1950 sur le territoire français.



Le Groupe Poujoulat est un acteur engagé dans le développement économique et environnemental. Frédéric Coirier est Co-Président du Mouvement des Entreprises de Taille Intermédiaire (METI) et Vice-Président du Syndicat des Énergies Renouvelables (SER).

En 2023/2024, le Groupe Poujoulat a poursuivi ses investissements afin de renforcer sa compétitivité, développer ses capacités de production, décarboner ses sites et réaliser des acquisitions. **21 M€ y sont consacrés chaque année depuis 5 ans.**

Dans le segment « **Conduits de cheminée et cheminées industrielles** », le plan triennal s'est finalisé avec la **mise en service de nouvelles lignes robotisées et une plateforme logistique « Nord Europe » proche de Bruxelles.**

Côté « **Bois énergie** », le Groupe a acquis deux nouvelles sociétés en Loire-Atlantique (BBNA) et dans le Morbihan (Breizh Bois), pour renforcer le positionnement de ses marques Woodstock et Crépito dans le Grand Ouest. Des investissements complémentaires pour améliorer et développer la production de combustibles de qualité sont déjà programmés pour répondre aux besoins croissants.

Par ailleurs, le Groupe a poursuivi la **diversification de ses activités en lançant Vitalome, début 2024.** Cette nouvelle filiale propose une **solution innovante de réseau de ventilation** qui garantit une qualité de

l'air intérieur optimale dans les maisons existantes. Une **innovation couronnée d'or à l'occasion des Awards du Bâtiment en octobre 2024, lors du salon Batimat/ Interclima.**

Par ailleurs, le Groupe décline ses **engagements dans la transition écologique et énergétique avec son plan de décarbonation des sites** intégré à sa démarche RSE « Relations Positives ». Outre une nouvelle centrale solaire sur le site de Niort, des **centrales photovoltaïques vont être installées sur plusieurs sites du Groupe.** L'objectif à mi-2025 est d'atteindre **2,5 MW de capacité installée.**

Enfin, les **investissements en termes de marketing et de communication ont été renforcés** : l'ensemble des marques font plus que jamais référence et bénéficient d'une forte notoriété. En 2024, plusieurs **campagnes TV nationales** ont été déployées pour Cheminées Poujoulat, Outsteel et Woodstock.



3. Des signes de reprise au 1^{er} semestre 2024/2025

À la fin du 1^{er} semestre 2024/2025, quelques signes laissent entrevoir une légère reprise des marchés sur le 2nd semestre. Le Groupe Poujoulat reste néanmoins très vigilant à l'évolution de la conjoncture liée notamment à la situation politique et géopolitique.

Après avoir connu une baisse de 11 % au 1^{er} trimestre (avril à juin 2024), le chiffre d'affaires du groupe Poujoulat du 2^e trimestre (juillet à septembre 2024) est en baisse plus modérée de 6,6 %. Ainsi, **le chiffre d'affaires du 1^{er} semestre s'établit 160,5 millions d'euros soit une baisse de 8,4 %** par rapport à la même période de l'exercice 2023/2024.

Le Groupe Poujoulat voit son chiffre d'affaires reculer au 1^{er} semestre en raison d'une **baisse de volume des ventes de la branche « Conduits de cheminée » et d'un prix toujours faible des granulés.**

Le segment « **Cheminées industrielles** » connaît une bonne dynamique avec des résultats qui s'améliorent trimestre après trimestre.

Côté « **Bois énergie** », le volume des ventes est **bon** après une très forte croissance l'année dernière. Cependant, **les résultats sont impactés par le prix de vente des granulés qui reste bas et les déstockages des produits acquis l'année dernière** à un prix élevé. **Les ventes des autres gammes** (bûches, bois d'allumage, etc.) **sont également dynamiques.** La demande de produits de qualité ne se dément pas et le bois énergie est plus compétitif que jamais.

Ainsi, le 1^{er} semestre 2024/2025 représente environ 43 % du chiffre d'affaires projeté pour l'exercice. Cela renvoie à la **saisonnalité historique de l'activité du Groupe avec un résultat qui se crée principalement sur le 2nd semestre** alors que les charges courantes se lissent sur l'ensemble de l'exercice.

4. Perspectives 2^e semestre 2024/2025 : la dynamique positive confirmée

La dynamique positive observée au 2^e trimestre a été confirmée par le 3^e trimestre et devrait se poursuivre sur le 4^e trimestre.

Concernant le segment « **Conduits de cheminée** », le **2nd semestre devrait être en croissance** par rapport à l'exercice précédent, notamment grâce à une **reprise du marché de la rénovation**, même si la visibilité et les carnets de commandes restent très courts.

Cette dynamique se retrouve également dans l'activité « **Cheminées industrielles** », qui **tourne à plein régime**, notamment dans les réseaux de chaleur et la décarbonation de l'industrie. Elle bénéficie d'un carnet de commandes important.

Quant à la branche « **Bois énergie** », si l'activité évolue comme projetée avec des gains de part de marché, elle reste **sous l'influence du prix du granulé.** Le rafraîchissement des températures devrait relancer les ventes. La largeur de gammes, la qualité des produits et la visibilité des marques Woodstock® et Crépito® sont autant d'atouts pour « surperformer » les marchés.

Par ailleurs, grâce à la croissance externe, Cheminées Poujoulat renforce son positionnement à l'international et plus particulièrement dans la zone ibérique. **La filiale espagnole CONVESA, acquise en mai 2024, contribuera positivement aux résultats du Groupe dès cette année.**



« Les résultats du Groupe Poujoulat s'inscrivent dans une trajectoire d'amélioration, trimestre après trimestre. Après avoir connu une baisse brutale d'activités, nous constatons une reprise de nos marchés qui devrait se poursuivre sur le 2nd semestre de l'exercice. Dans ce contexte, le Groupe confirme ses prévisions pour l'exercice 2024/2025 avec un chiffre d'affaires annuel d'environ 360 millions d'euros et un résultat net d'environ 2,5 % », déclare Frédéric Coirier.



Les « Relations Positives » du Groupe Poujoulat

B.

1. Être responsable

Depuis plus de 10 ans, le Groupe Pujoulat s'est engagé dans la décarbonation de ses sites. Le plan d'investissements pour réduire ses émissions de CO₂ et verdir ses approvisionnements se poursuit et s'accélère.

Afin de maîtriser ses coûts électriques sur le long terme, qui peuvent par exemple représenter jusqu'à 10 % du chiffre d'affaires pour une usine Bois Factory, et déployer des énergies renouvelables, le Groupe Pujoulat a décidé d'équiper plusieurs de ses sites de panneaux photovoltaïques.

Après avoir doté son site de Niort d'une chaufferie biomasse en 2012, permettant de couvrir plus de 80 % de ses besoins de chauffage, et d'une centrale solaire en autoconsommation de 250 kilowatts en 2022, Pujoulat poursuit sa quête d'indépendance énergétique avec l'installation d'ombrières sur ses parkings. Opérationnelles depuis juillet 2024, elles auront une capacité de production électrique d'1 mégawatt. La consommation directe sur la centrale par Pujoulat atteint environ 80 % de la production, représentant 21 % de la consommation du site.

Avec le complément de la centrale au sol, plus de 30 % de consommation d'électricité du site est produite directement en local.

Intéressant par rapport au prix du marché, le coût de rachat de l'électricité sur la centrale apporte l'avantage d'être fixe sur les 20 prochaines années, gage de stabilisation et de maîtrise de ses coûts pour l'entreprise. Projet réalisé en tiers investisseur, le coût estimé de l'investissement s'établit entre 1,5 M€ et 2 M€.

Trois autres projets seront mis en route mi-2025 : une station au sol d'1 mégawatt chez BF42, à Noirétable, ainsi que deux stations en toiture sur des bâtiments logistiques chez BF70 (800 kilowatts), à Demangevelle, et chez BF36 (700 kwatts), à Buzançais.

Grâce à l'ensemble de ces investissements initiés dans le cadre de son « plan solaire 2026 », le Groupe Pujoulat devrait atteindre 4 mégawatts de production électrique et couvrir 20 % de la consommation des sites concernés à prix fixe.

Ombrières de parking 2 CENTRALES DE 500 KWC CHACUNE



Chiffres clés

Centrale Nord

- 1 237 panneaux installés
- 2 441 m² / 2 446,7 m² couverts
- production équivalente à la consommation de 256 habitants

Centrale Sud

- 1 237 panneaux installés
- 2 441 m² / 2 446 m² couverts
- production équivalente à la consommation de 248 habitants

Décarboner passe également par une optimisation des flux de transport pour réduire l'empreinte carbone annuelle. Ainsi, **Cheminées Pujoulat se fait accompagner par l'ADEME et a initié la démarche volontaire Fret 21**. L'objectif est de **réduire de 5 % ses émissions de CO₂ en trois ans**. Pour y arriver, les premières mesures ont été mises en œuvre comme l'**utilisation de véhicules fonctionnant au HVO** (huiles végétales retraitées) en remplacement du gasoil pour les flux de réapprovisionnement et ceux de distribution vers les partenaires.

Éclaireur Coq Vert



Dès 2025, le Groupe Pujoulat consommera plus de 50 % d'énergies renouvelables, avec une bonne longueur d'avance par rapport au taux de 40 % fixés par l'Europe en 2030.

Sur décision conjointe de l'ADEME et Bpifrance, le Groupe Pujoulat a été reconnu comme un éclaireur Coq Vert :

- ✓ Preuve de l'exemplarité du Groupe
- ✓ Engagement fort pour la décarbonation
- ✓ Diffuseur des valeurs du Coq Vert

Au sein du Groupe, chaque déchet fait l'objet d'un processus spécifique de récupération et de traitement : recyclage, enfouissement et/ou incinération. Le Groupe valorise **91 % des déchets produits**. Le site de Niort atteint quant à lui un **taux de 94 % de valorisation de ses déchets**.

Chaque année, les équipes de Production, QSE, Méthodes et Achats, œuvrent conjointement à la réduction des déchets en travaillant en interne sur les process de fabrication, en impliquant les fournisseurs, en fournissant des produits et équipements réutilisables aux collaborateurs et en triant de manière plus minutieuse les déchets.

• **+80 %** du chauffage du site de Niort couvert par 2 chaudières biomasses

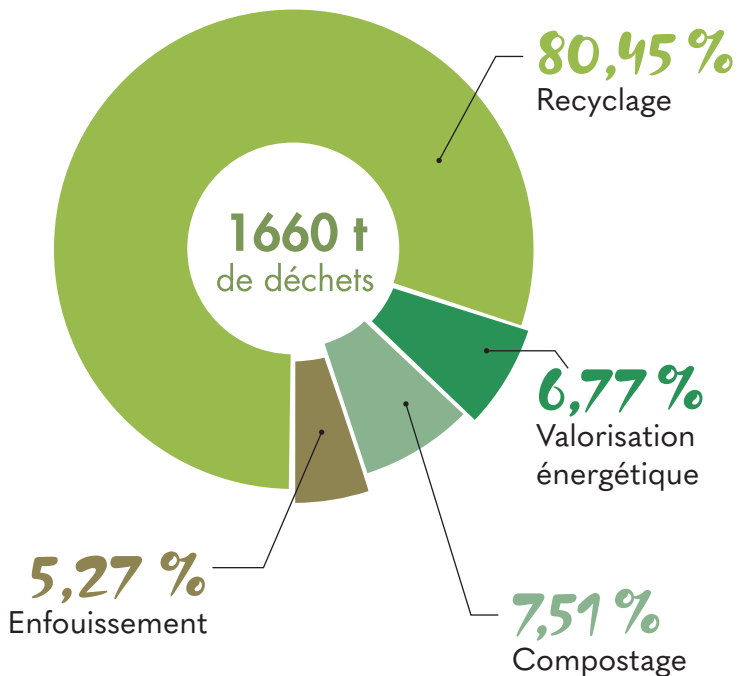
• **4 mégawatts** de production photovoltaïque en 2026

• **94 %** des déchets produits par le groupe sont valorisés (recyclés ou utilisés dans des voies de valorisations diverses)

• **-5 %** de CO₂ liés au fret



Répartition des récupérations et traitements des déchets Poujoulat SA



D'autre part, **l'acquisition de nouvelles machines** participe à la création de nouveaux métiers et à la montée en compétences des équipes qui sont formées sur ces nouveaux équipements.

Celles-ci permettent aussi de **réduire la pénibilité de certaines tâches, d'augmenter la productivité des sites et leurs capacités de production.**

Elles vont également donner l'occasion **d'harmoniser la production entre les différents sites du Groupe** et **d'accroître la polyvalence** des collaborateurs.

Ces nouveaux équipements contribuent enfin à **réduire l'impact environnemental** du Groupe **en diminuant les déchets et l'usage de produits chimiques ou encore en maîtrisant la consommation d'énergie.**

La nouvelle chaîne de peinture en poudre à l'usine de Niort en est le parfait exemple.

D'un montant total de 6,6 M€ (Bâtiment : 3,6 M€ - Process : 3 M€), cet investissement permet de **remplacer la peinture liquide**, plus polluante en termes de déchets liquides, **tout en améliorant la qualité du rendu pour le client à un coût à la pièce moindre.** À la clé pour Poujoulat : l'augmentation de sa capacité de production en peinture poudre, l'uniformisation technique de ses process peinture, la réduction de son impact environnemental, ainsi que la réduction de la sous-traitance externe (division par 4 des quantités de pièces peintes en extérieur).

Process de fonctionnement de la nouvelle cabine de peinture en poudre PP2

1.

Les pièces à peindre sont accrochées manuellement sur les palonniers avec une aide à la manutention pour les pièces encombrantes (sorties de toits principalement).



2.

Vient le nettoyage automatique des pièces (TTS) avec préparation chimique de la surface pour un meilleur accrochage de la peinture et passage dans le four de séchage.



3.

La peinture est ensuite appliquée dans la cabine automatique ou manuelle, en fonction des spécificités de la pièce à peindre. La cabine manuelle est notamment utilisée pour les pièces plus complexes et nécessitant une gestuelle d'application de la peinture dépassant les capacités automatiques.



4.

Enfin, les pièces sont décrochées manuellement, avec une aide à la manutention pour les pièces encombrantes, et emballées pour l'expédition.



L'objectif de production de la nouvelle chaîne de peinture en poudre a été fixé à **50 palonniers/heure.**

Principe de base

La pièce et la poudre sont ionisées en opposition de phase. La poudre sera donc attirée par la pièce. L'application consiste donc à créer un nuage de poudre autour de la pièce, la poudre venant se coller à la pièce par l'effet d'aimantation. Le four de cuisson va permettre de transformer la poudre en une surface lisse uniforme sur la pièce.

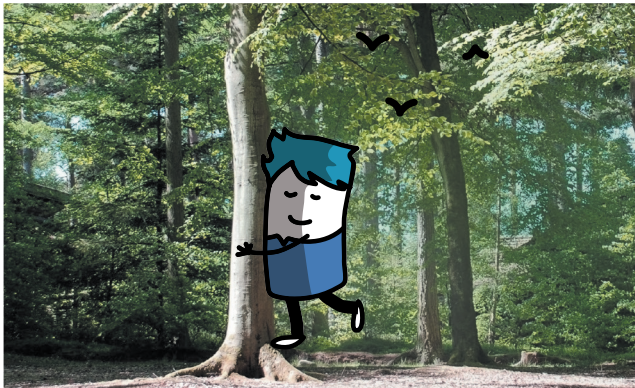
2. S'engager au cœur des territoires et dépasser les frontières

Acteur de terrain avec 86 % de sa production en France, le Groupe Poujoulat s'engage dans les territoires où il est présent par la voie de sponsoring et de mécénat en soutenant l'éducation, le sport, la culture, la biodiversité et des actions caritatives. La part de sponsoring local représente 53,6 % du budget dédié au soutien à l'écosystème du Groupe.



Depuis des années, le **Groupe soutient de jeunes sportifs ambitieux et talentueux** :

- **Hina Conradi** en surf, 9^e des championnats du monde junior 2025,
- **Pauline Cuq**, 5^e des championnats du monde junior de judo
- **Coraline Bergeron**, 10^e joueuse mondiale de para-badminton
- **Solenne Billouin** triple championne du monde de X-TERRA (cross-triathlon)
- **Damien Dyrdol**, champion du monde avec l'équipe de France de FootGolf



En tant qu'industriel du secteur bois énergie, le Groupe Poujoulat s'est engagé pour la replantation forestière et la gestion durable de la forêt. Le Groupe soutient notamment plusieurs associations et fonds de dotation : **Plantons pour l'avenir**, **Agir pour la forêt** porté par l'ONF ou encore **Agir pour le climat**.



Le Groupe œuvre également en **Ukraine**. Après avoir soutenu l'association AMICUS, via sa filiale polonaise, pour de l'aide alimentaire, et fourni des systèmes de chauffage pour les lieux d'accueils publics, les hôpitaux et les écoles, avec deux ETI, Poujoulat s'est à nouveau mobilisé. **3 200 élèves de primaire de la région de Kherson, dans 15 villes et 27 écoles, ont reçu un cartable équipé pour la rentrée**. Cette distribution a été orchestrée par l'association SOS Attitude.

3. Défendre le mix énergétique diversifié pour apporter de la chaleur à tous et rendre le verdissement accessible

Avec la hausse des coûts de l'électricité, **le choix de diversification des sources d'énergie est une priorité pour le Groupe Pujoulat**. En tant qu'industriel européen du secteur de l'énergie, le Groupe s'engage à faire connaître les enjeux du mix énergétique et proposer des solutions à ses clients et aux consommateurs.

Une conviction que le Groupe s'applique à lui-même en diversifiant ses approvisionnements énergétiques pour ses locaux et ses ateliers par le développement notamment de l'autoconsommation.

En Europe, ce sont plus de 100 millions d'appareils de chauffage qu'il faudra changer d'ici 2035 soit près de 10 millions/an. Le chemin qui reste à parcourir est encore long ! C'est donc un investissement massif qui devra être réalisé, à la fois par les consommateurs, les bailleurs sociaux, les collectivités, les entreprises...et les États par le biais de leurs politiques publiques.

Accélérer la décarbonation du logement nécessite de se concentrer sur le changement rapide et massif de des systèmes de chauffage et de production d'énergie. C'est le chemin le plus court et c'est celui que les pays scandinaves ont choisi. Ils ont réussi en moins de 20 ans à quasiment décarboner leur parc

d'équipements, tout en rénovant pas à pas leurs logements.

« *Mieux vaut soutenir, installer et changer beaucoup d'appareils de chauffage que de financer à coûts très élevés quelques milliers de rénovations globales qui, le plus souvent, servent au confort plus qu'à l'économie d'énergie* », soutient Frédéric Coirier.

Toutes les énergies auront un rôle à jouer : l'électricité assurément, le gaz certainement, le bois évidemment. Dans le cadre de la rénovation et de la décarbonation des bâtiments, le gaz reste en effet une option. Les chaudières à haute performance peuvent être installées dans l'ensemble des logements, mêmes collectifs, grâce aux innovations Cheminées Pujoulat. De plus, le gaz est accessible et se verdit.

« *Pour la souveraineté nationale et la maîtrise des prix, il ne faut pas se rendre dépendant d'une seule solution, le conflit ukrainien a montré combien l'Europe s'était rendue dépendante du gaz russe notamment. N'opposons pas les énergies entre elles, la mixité énergétique rendra le verdissement accessible, local et économique donc désirable pour les consommateurs* », souligne Frédéric Coirier.



QUALITÉ DE L'AIR ET BOIS ÉNERGIE : le Laboratoire CÉRIC rétablit la vérité



En tant que transformateur du bois, le Groupe publie et/ou s'associe à des études pour analyser et communiquer auprès du grand public.

↳ En 2021, le Laboratoire CÉRIC, avec le LERMAB, publiait dans la revue scientifique de renom « Journal of cleaner production » un article sur les performances des appareils de chauffage au bois. Il démontre que les émissions de particules des appareils récents sont 10 à 15 fois inférieures aux appareils de génération 2000.

↳ En 2022, avec l'institut de sondage IFOP, une étude a permis de dimensionner l'écrêtement de la pointe de consommation d'électricité évitée grâce au chauffage au bois, les soirs d'hiver. Celle-ci équivaut à 10 GW, soit 10 tranches nucléaires.

↳ En janvier 2024, le Laboratoire CÉRIC a publié un avis d'expert sur la part réelle du chauffage au bois dans les concentrations de particules fines.

La qualité de l'air est un enjeu majeur pour la santé publique, aussi le CÉRIC a étudié les données fournies par 89 stations françaises de qualité de l'air (Géodair), réparties sur l'ensemble du territoire métropolitain français et sur deux ans. En retenant les moyennes des périodes hivernales, durant lesquelles les Français utilisent le chauffage au bois, il en ressort que le **chauffage au bois génère moins de 22,4 % des concentrations de particules fines (PM2,5)** présentes dans l'air. Ce niveau est très inférieur aux 64 % régulièrement communiqués.

↳ Enfin, en octobre 2024, le Laboratoire CÉRIC a projeté à 2035 l'évolution du parc d'appareils de chauffage domestique au bois et analysé ses conséquences sur la consommation de bois énergie et la qualité de l'air.

En 2035, le nombre d'appareils de chauffage au bois domestique pourrait dépasser les 10 millions, soit une augmentation de 32 % par rapport à 2023. Toutefois, grâce à l'amélioration des performances des nouveaux équipements, à la qualité des combustibles et à une meilleure isolation des logements, une **réduction de 15 % de la consommation de biomasse** est anticipée.

De plus, le renouvellement du parc et l'adoption d'appareils performants contribueront à une **diminution spectaculaire des émissions de particules**. D'ici 2035, celles-ci pourraient être quasiment **divisées par trois (-60 %)**, notamment grâce à l'utilisation croissante d'appareils certifiés Flamme Verte 7* et à l'utilisation de bois sec de qualité. Cette tendance prolongera la **baisse de 40 % observée entre 2012 et 2023**.

Cet avis d'expert souligne l'importance de considérer le chauffage au bois comme élément essentiel du mix dans la transition vers des systèmes énergétiques plus durables.



À PROPOS DU LABORATOIRE CÉRIC

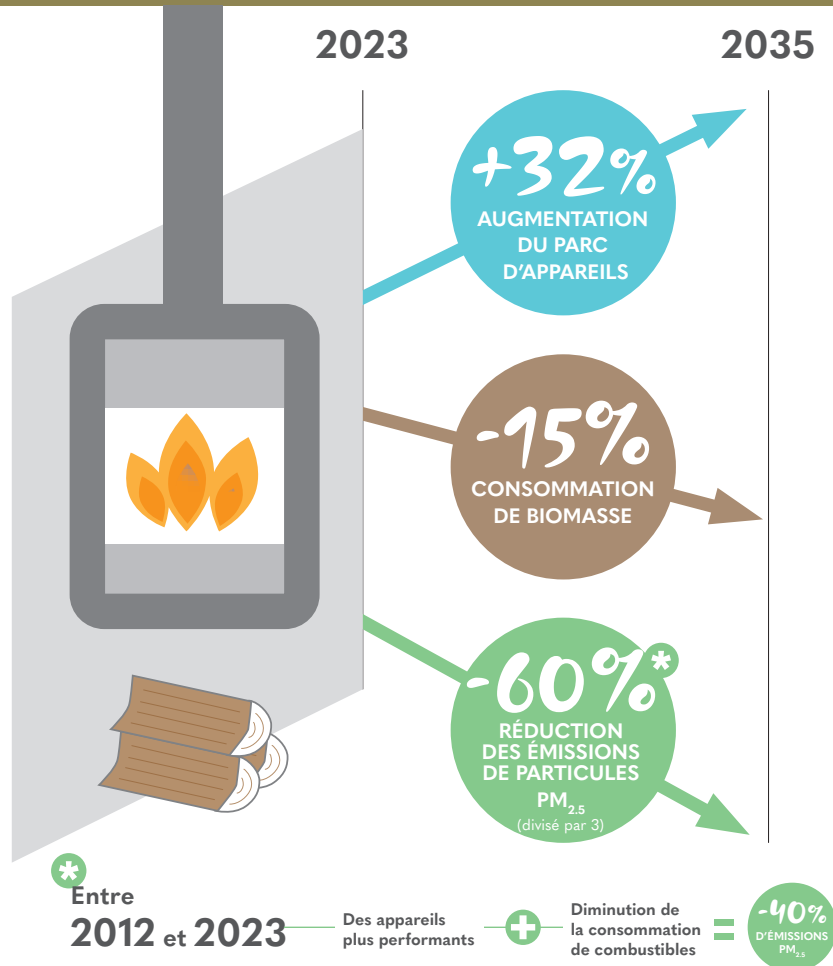


CHAUFFAGE AU BOIS DOMESTIQUE

Perspectives

2023 > 2035

- Croissance et performance du parc
- baisse des consommations
- amélioration de la qualité de l'air



Expert de la cheminée et des énergies durables depuis plus de 30 ans, le Laboratoire CÉRIC est une référence en Europe. Il développe, teste et valide l'ensemble des éléments de la combustion (combustibles, conduits et appareils) au travers de la recherche appliquée, du développement de produits et du suivi qualité. Le laboratoire CÉRIC est le laboratoire première partie de Poujoulat SA (Essais / accréditation 1-1033 - Portée disponible sur www.cofrac.fr).

En chiffres

550m²

de surface

6

halls d'essais

1

chaufferie Celsius

6

ingénieurs

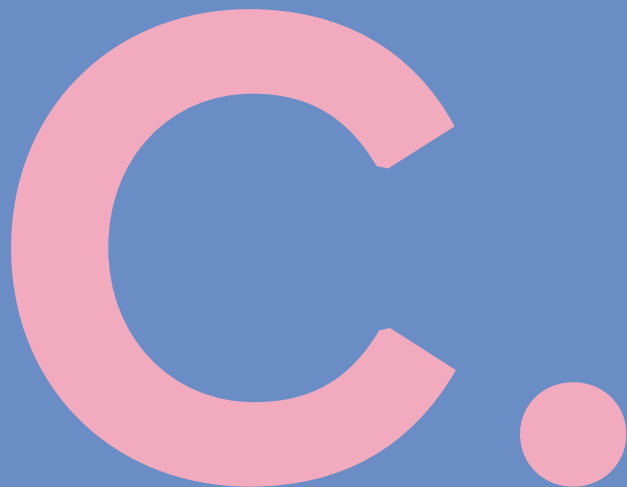
4

techniciens

+5 000

essais par an

À chaque énergie, une solution
Cheminées Poujoulat adaptée,
performante et esthétique au service
de la mixité énergétique



1. Des solutions pour la maison individuelle en neuf et existant

En 2025, Cheminées Poujolat renoue avec ses racines et remet sur le devant de la scène plusieurs de ses gammes historiques assorties de nouveautés et d'innovations.

NOUVEAUTÉ THERMINOX

Encore plus design et plus facile à installer



Best-seller des conduits isolés polycombustibles, THERMINOX s'offre un petit lifting ! Imaginé à l'origine dans les années 90 pour des applications industrielles, THERMINOX est un conduit isolé de référence en maison individuelle. Conçu pour faciliter la traversée des murs et des planchers, il permet tous types de montages à l'intérieur comme à l'extérieur de votre maison.

Toujours en quête d'amélioration constante de ses produits, Cheminées Poujolat va plus loin en proposant de nouveaux éléments innovants :

- Un nouveau support de conduit design aux lignes épurées et fabriqué avec des matériaux de qualité pour une intégration harmonieuse pour les intérieurs « grands volumes ».
- Un meilleur emboîtement, facilitant la prise en main par les installateurs.

Cheminées Poujolat améliore ainsi à la fois l'expérience installateurs avec des connections redesignées et l'expérience consommateurs avec de nouvelles pièces esthétiques dessinées avec élégance pour s'intégrer au mieux à l'intérieur des logements.



RÉGUL'ART



DÉCO'START

Cette nouveauté complète tous les éléments de personnalisation compatible avec la gamme THERMINOX comme le régulateur de tirage design **RÉGUL'ART** et la pièce de départ de conduit esthétique **DÉCO'START**.

Les conduits incontournables

EFFICIENCE

Le conduit nouvelle génération



Le conduit de cheminée triple paroi EFFICIENCE, isolé en laine de roche, a été conçu pour le raccordement de tout appareil de chauffage à bois, poêle à bois bûches, poêle à granulés, insert ou foyer fermé.

Ce système assure l'amenée d'air et l'évacuation de fumée dans un même conduit, en toute sécurité. Le rendement de l'appareil est ainsi optimisé, ce qui réduit les consommations d'énergie.

De plus, en prélevant l'air comburant dans la partie supérieure du conduit, EFFICIENCE évite de percer le mur où est installé le poêle pour aller chercher l'air. Grâce à cette propriété, EFFICIENCE est la solution idoine pour participer à l'étanchéité à l'air de la maison neuve mais également en rénovation lorsque l'installation ne permet pas de percement ou de dépassement de faîtage. Son isolation performante et son étanchéité participent à l'efficacité et au rendement des appareils à bois (ENR).

PGI

Le conduit pour poêle à granulés



Le système PGI a spécialement été développé par Cheminées Poujoulat pour l'installation des poêles à granulés. Le marché des poêles à granulés ne cessant de progresser, PGI rencontre un vif succès.

Ce conduit de fumée double paroi inox haute technologie optimise la performance de l'appareil de chauffage et s'intègre parfaitement dans un habitat neuf ou existant.

Sa technologie concentrique (deux tubes l'un dans l'autre) crée une lame d'air qui permet l'arrivée de l'air comburant et l'évacuation des fumées dans un même conduit.

Opter pour ce système unique permet de réaliser jusqu'à 10 % d'économies d'énergie, soit 200 à 400 kg de granulés de bois par an (selon les régions).

AIRWOOD

L'énergie bois chauffe toute la maison

La dernière version d'AIRWOOD avec un nouveau système d'appoint électrique breveté, BOOSTY, offre, pour la première fois, la possibilité de faire de l'énergie bois la seule source de chauffage principal.



Le système AIRWOOD récupère l'air ambiant de la pièce de vie, puis réchauffe cet air dans le conduit échangeur et le redistribue dans toute la maison de façon homogène et efficace, par des bouches de soufflage. Lorsque l'appareil de chauffage au bois n'est plus alimenté, BOOSTY prend le relais.

La gamme AIRWOOD permet de réaliser jusqu'à 25 % d'économies sur la facture selon l'énergie de chauffage, comparée aux énergies fossiles (fioul, gaz, électricité), et se décline en 2 solutions pour répondre à toutes les configurations :

- AIRWOOD Confort+ compatible avec tous les appareils de chauffage au bois en neuf et en rénovation : foyer fermé, poêle à bois bûches ou poêle à granulés,
- AIRWOOD Alliance en neuf pour les poêles à granulés et la VMC double-flux.

La gamme est valorisable dans les calculs réglementaires grâce au TITRE V Système-Conduit échangeur

Sortie de toit ST PACK RÉNO

Nouvelle sortie de toit : une solution innovante pour l'installateur

New



Inventeur en 1976 de la sortie de toit et du conduit métalliques, Cheminées Poujoulat annonce une nouvelle solution ST PACK RÉNO composée d'une sortie de toit traditionnelle avec un corps crépi blanc pur, un chapeau tablette simple noir et d'une embase universelle.

Pour faciliter la pose du système et le positionnement de la sortie de toit, Cheminées Poujoulat y a ajouté une **innovation** : une **bavette rallongée**.

Compatible avec les 4 gammes phares de conduits Cheminées Poujoulat (Inox-Galva, Therminox, PGI et Efficience), cette **offre très compétitive** permet d'affirmer le caractère de la maison grâce à son aspect à la fois traditionnel et contemporain, et de se différencier des sorties rondes inox en apportant une solution esthétique. Pour s'intégrer parfaitement dans son environnement, ST PACK RÉNO propose 2 couleurs pour le kit d'étanchéité (brique et noir) et une palette de 7 couleurs pour l'embase (ocre, blanc cassé, blanc pur, gris anthracite, amarante, brique et noir).

Esthétique, compétitif, simple à poser, avec ST PACK RÉNO, Cheminées Poujoulat coche toutes les cases pour **séduire à la fois installateurs et utilisateurs**.

Les « Grands nouveaux » de la famille Brousse

Disponibles fin mars 2025, ces nouveautés, pensées pour répondre à un large éventail de besoins, viennent compléter une gamme déjà plébiscitée pour sa qualité et son élégance.

Le French cache clim



Modèle
L



Modèle
XL

OUTSTEEL

OUTSTEEL

Nouveaux habillages grands formats

Depuis le lancement de sa gamme OUTSTEEL en 2021, Cheminées Poujolat a su transformer les équipements techniques extérieurs en véritables éléments de design. Aujourd'hui, la marque franchit une nouvelle étape en enrichissant son offre de nouveaux modèles grands formats L, XL et DUAL, spécifiquement adaptés aux unités extérieures des PAC air/eau.

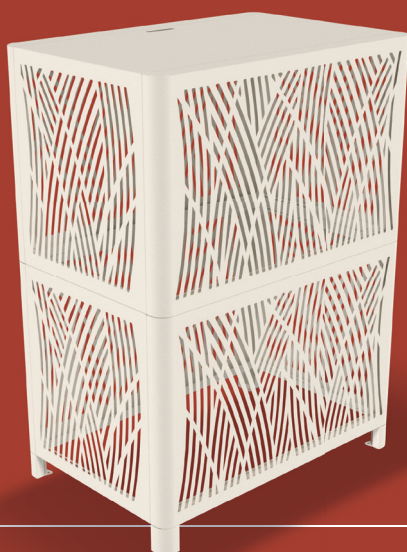
L'entreprise a pris le parti de s'appuyer sur son **best-seller Brousse** pour décliner ses nouveaux modèles grands formats.

L'ensemble de ces nouveaux modèles grands formats sont proposés **en stock en blanc crème texturé et gris anthracite texturé**. Pour une personnalisation plus audacieuse, **plus de 200 coloris RAL** sont également disponibles sur commande.

Fabriquées en France, les nouvelles gammes grands formats **OUTSTEEL** séduisent par leur design épuré et leur finition **sans vis ni pliages apparents**, pour un rendu visuel élégant et soigné.

Légers, maniables, mais d'une grande robustesse, ils sont conçus **en aluminium de forte épaisseur (15 mm)** et protégés par une peinture thermolaquée, offrant ainsi **durabilité et fiabilité** sur le long terme. **Faciles à monter et à démonter sans outils spécifiques en moins de 30 minutes**, ces modèles sont équipés de **réglettes de fixation murale** pour une adaptation aux règles de pose et une plus grande souplesse d'installation.

Disponibles en **configuration murale ou isolée avec une face amovible**, elles bénéficient d'une conception ingénieuse avec des **pieds hauts qui favorisent la circulation d'air**, garantissant une efficacité maximale des installations. De plus, les **pieds réglables assurent une parfaite stabilité**, même sur des sols irréguliers, tandis que leur résistance éprouvée aux intempéries – vent, neige ou pluie – peut être renforcée grâce à une fixation au sol.



Modèle
DUAL



2. Des solutions pour le logement collectif en neuf et existant : gaz et électricité

RÉNODENS

La gamme élargie à la réutilisation des conduits de fumée collectifs en amiante-ciment et 3CE Tirage Naturel

Lancée en 2021, RÉNODENS est une solution dédiée à la rénovation des conduits collectifs maçonnés existants de type Shunt ou Alsace en vue d'un raccordement à des chaudières individuelles gaz à condensation. Offre alternative à la solution collective RÉNOSHUNT, elle permet une évacuation individualisée des fumées pour chaque chaudière gaz à condensation.

RÉNODENS SHUNT OU ALSACE

RÉNODENS 3CE TIRAGE NATUREL



Pied de conduit sans aucun percement



Performant et simple à mettre en œuvre, le système repose sur un conduit de fumée flexible en polypropylène de petit diamètre (Ø 50 cm) qui permet à l'air comburant de circuler depuis l'extérieur dans l'espace résiduel, chaque tubage individuel assurant l'évacuation des fumées vers l'extérieur en toiture par des terminaux individuels en polypropylène noir résistants aux UV. Le conduit maçonné existant est ainsi préservé des condensats auxquels il ne résisterait pas. Un conduit de raccordement concentrique assure la connexion du nouvel appareil gaz à condensation.

De plus en plus plébiscitée sur le terrain pour sa capacité à supprimer toute interaction entre les chaudières grâce au conduit individualisé, Cheminées Poujoulat a décidé d'étoffer sa gamme RÉNODENS avec deux nouvelles solutions pour étendre son champ d'application :

↳ **Un nouveau support de conduit sans percement pour une pose facilitée en présence d'amiante**

Cheminées Poujoulat vient de développer un système de fixation du pied de conduit sans

aucun percement. Ce système est particulièrement pertinent en présence de matériaux contenant de l'amiante. En effet, la présence d'amiante dans les logements (peintures, colles, revêtements) interdit les travaux générateurs de poussières (agrandissement ouvertures, percements, etc.).

La mise en œuvre est réalisée par l'orifice existant de l'ancienne chaudière, sans agrandissement ni percement. Le support est adapté aux épaisseurs de la paroi traversée de 5 à 24 cm correspondant aux 3 cas de figure les plus rencontrés. Enfin, le diamètre réduit du tubage facilite la mise en œuvre.

↳ **Un nouveau kit adapté à la rénovation des conduits 3CE Tirage Naturel n nouveau kit adapté à la rénovation des conduits 3CE Tirage Naturel**

En plus des conduits maçonnés de type Shunt ou Alsace, le système RÉNODENS peut désormais être utilisé pour la rénovation des conduits existants 3CE Tirage Naturel.

Le système 3CE Tirage Naturel est un conduit collectif métallique concentrique assurant, dans le conduit intérieur, l'évacuation des produits de combustion en tirage naturel et, dans le conduit extérieur, l'amenée d'air comburant d'appareils à gaz à circuit de combustion étanche de type C42 ou C43.

Afin d'adapter le conduit collectif d'évacuation existant à la technologie gaz à condensation, la nouvelle version **RÉNODENS 3CE Tirage Naturel** proposée par Cheminées Poujoulat intègre un kit composé d'un coude de base avec support, d'une plaque de finition murale d'une plaque sortie de toiture, spécifiquement adaptés au conduit 3CE Tirage Naturel. Jusqu'à 20 appareils à gaz individuels à condensation peuvent être raccordés sur le conduit 3CE Tirage Naturel.

3CE THERMO-D

Nouveaux conduits de raccordement personnalisables pour les chauffe-eaux thermodynamiques



Depuis 4 ans sur le marché et précurseur en son temps, le **système collectif concentrique 3CE THERMO-D** mis au point par Cheminées Poujoulat, qui permet l'**amenée et l'évacuation d'air des chauffe-eaux thermodynamiques qui y sont raccordés dans les immeubles**, évolue.

En complément du conduit collectif, l'entreprise propose désormais le **conduit pour le raccordement des appareils installés dans les logements**. Il est constitué d'un tube intérieur en polypropylène et d'un conduit extérieur acier galvanisé isolé, permettant d'assurer l'isolation thermique dans l'habitation. De par sa conception, il permet, avant tout, de satisfaire à un **classement au feu M1 ou B-s2,d0**, indispensable à la sécurité incendie dans les immeubles de logements collectifs.

En prime, fidèle à sa marque de fabrique, Cheminées Poujoulat offre la **possibilité de personnaliser** cette pièce à l'aide de peintures pour une parfaite intégration esthétique à l'intérieur des appartements. Un avantage indéniable dans la mesure où le chauffe-eau est bien souvent visible.

Enfin, pour faciliter les opérations annuelles d'entretien, il est **accessible et démontable sur toute sa longueur**.

Un autre changement notable apporté concerne l'augmentation du nombre de logements qu'il est possible de raccorder. Initialement conçu pour le raccordement d'un appareil par étage, Cheminées Poujoulat fait évoluer son système 3CE THERMO-D avec le développement d'un **té avec double piquage**. Cette nouveauté autorise ainsi le **raccordement jusqu'à 2 appareils par niveau sur une même colonne**.



Cette **nouvelle solution brevetée et certifiée par un avis technique du CSTB** permet de répondre à des contraintes réglementaires et sécuritaires, mais aussi à des questions pratiques et esthétiques.

L'offre de conduits collectifs ➔ Les solutions complémentaires

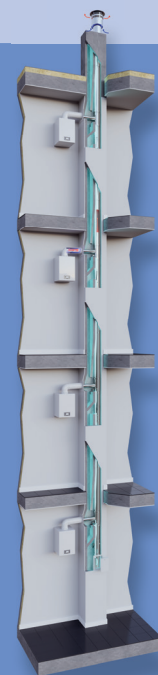


◀ RÉNO VMC-GAZ

Lauréat bronze d'un Award de l'Innovation du Mondial du Bâtiment 2022 dans la catégorie « Génie climatique » et récompensé par une mention spéciale dans la catégorie transversale « Bien Vivre dans la Ville en 2050 », **RÉNO VMC-GAZ** est un système unique en son genre à ce jour. Il **permet de remplacer un appareil VMC Gaz peu performant par une chaudière THPE à condensation** dans les logements collectifs, en vue de réaliser des économies d'énergie tout en conservant la ventilation des logements.

RÉNOSHUNT ➔

Le **conduit collectif concentrique RÉNOSHUNT** permet la **rénovation et la réutilisation de conduits Shunt**, lorsque ceux-ci n'assurent que l'évacuation des fumées. Réutilisant le conduit existant, le système RÉNOSHUNT est facile à mettre en œuvre, de ce fait, particulièrement adapté à une rénovation aux délais serrés.



Une marque forte aux côtés des Pros

D.

1. La personnalisation, la performance énergétique et l'innovation au cœur de son ADN

Innovation, performance, personnalisation, c'est sur ce triptyque que Cheminées Poujoulat s'appuie pour développer ses produits afin d'offrir des solutions de qualité en adéquation avec les besoins du marché.

L'ensemble des produits mis au point par Cheminées Poujoulat bénéficient du **CÉRIC Label** délivré par le Laboratoire CÉRIC, référent en Europe dans les domaines de la cheminée et des énergies durables.

Le Groupe Poujoulat investit en permanence pour créer de nouveaux produits mais également inventer de nouveaux concepts et de nouveaux modèles. Au



total, **38 brevets** ont été déposés et **60 personnes** travaillent en R&D.

Autre marque de fabrique de Cheminées Poujoulat, la personnalisation est un levier régulièrement actionné avec **des conduits de cheminée, des sorties de toit et des habillages de pompes à chaleur qui s'intègrent parfaitement à l'architecture des maisons et à la décoration intérieure et extérieure**. De quoi satisfaire toutes les attentes des consommateurs en quête d'esthétisme !

2. Une communication au service de l'image de marque



En 2024, Cheminées Poujoulat a dévoilé son **premier spot TV sous forme d'une mini-série** :

- **Un premier épisode autour d'Outsteel**, les habillages design et personnalisables de pompes à chaleur et climatisation, en diffusion au printemps 2024.
- **Un deuxième épisode centré sur la performance des conduits de Cheminées Poujoulat**, en diffusion à l'automne 2024.

Sur fond de scénario humoristique, la campagne TV met en scène un agent immobilier qui fait visiter une maison à un jeune couple. Malgré les nombreux arguments de l'agent immobilier, les potentiels acheteurs s'intéressent uniquement aux équipements Cheminées Poujoulat. Finalement, peu importe la maison, pourvu qu'elle soit équipée Cheminées Poujoulat.

Une comédie qui met en lumière **l'importance d'être bien équipé**. Proposant des solutions personnalisables et de qualité fabriquées en France et présentes dans les foyers français, **Cheminées Poujoulat souhaite garantir le confort pour tous ses utilisateurs**.

Son slogan « **Si c'est tout confort, c'est Cheminées Poujoulat** », traduit ainsi la mission de la marque

« **Construisons ensemble le confort de demain** »

L'année 2024 marque aussi pour Cheminées son **premier livre de marque**. Intitulé « **Envol**, la belle aventure d'une entreprise française », cet ouvrage raconte l'histoire de l'entreprise au travers de nombreuses images et de témoignages.



Enfin, le **sponsoring de jeunes sportifs**

et de clubs locaux participe au rayonnement de la marque. Cheminées Poujoulat et le sport, c'est une longue histoire qui a démarré au début des années 2000, et dans laquelle ont embarqué de nombreuses et nombreux sportifs. Aujourd'hui, la marque accompagne des clubs locaux - Niort Rugby Club, Chamois Niortais et le Volley-ball Pexinois Niort - et cinq jeunes sportifs talentueux dans leur domaine : Hina Conradi en surf, Solenne Billouin en cross Triathlon, Pauline Cuq en judo, Damien Dyrdol en footgolf et Caroline Bergeron en para-badminton.



« *S'adresser aux consommateurs permet à la marque non seulement de renforcer sa notoriété et sa crédibilité auprès du grand public, d'affirmer sa position de fabricant français leader, mais également de favoriser les entreprises partenaires distribuant nos produits* », avance Gwendal Danguy des Déserts, Responsable Marque et Communication Cheminées Poujoulat.

3. Un nouveau Guide Tarif avec des prix garantis

Pour sécuriser l'activité, soutenir la croissance et faciliter le quotidien de ses partenaires pour les aider à se projeter sur le long terme, Cheminées Poujoulat repense ses outils d'accompagnement.

À l'occasion de l'édition 2024 du salon Interclima, **Cheminées Poujoulat a réédité son guide tarif « Le Tout en 1 » pour le professionnel expert de l'univers de l'évacuation des fumées.** Celui-ci réunit l'ensemble des solutions et systèmes d'évacuation de fumée pour la maison individuelle, l'habitat collectif, le tertiaire et l'industrie, en y intégrant les dernières nouveautés produits.

À l'ère de la digitalisation, Cheminées Poujoulat a fait le choix de la **praticité** et de l'**efficacité** en combinant au maximum les **avantages du digital et du papier**, auquel les professionnels sont très attachés.

Au-delà de ce nouveau guide tarif, Cheminées Poujoulat propose une **nouvelle politique tarifaire** pour accompagner ses clients tout au long de la saison.

Petite révolution : **les tarifs** présentés dans le guide **sont garantis au moins 10 mois** (depuis le 1^{er} octobre 2024 jusqu'au 15 juillet 2025).

De quoi donner de la visibilité sur la saison malgré le contexte instable.

Autre bonne nouvelle, non seulement **Cheminées Poujoulat n'a pas augmenté ses prix depuis juin 2022**, en dépit de l'impact de la hausse du coût des matières premières, mais en plus, l'entreprise **a répercuté l'optimisation de ses process par une baisse des tarifs** sur certaines gammes.



NOUVEL ESPACE PRO ENSEMBLE, CONNECTONS CONFORT ET MÉTIER.

4. Un nouvel Espace Pro

Lancé en 2018 par Cheminées Pujoulat, l'Espace Pro fait peau neuve pour devenir plus convivial, plus complet, et plus efficace.

Cet espace en ligne dédié vise à **centraliser toutes les informations et tous les outils utiles aux professionnels et aux clients** Cheminées Pujoulat au quotidien.

Résolument pratique, l'ensemble des fonctionnalités de :

- Réaliser des **devis**
- Concevoir des **études 3D**
- Consulter l'ensemble des **informations produits**
- Accéder à l'ensemble des **documentations et notices**
- Passer **commande**
- **Suivre** ses commandes



Cheminées Pujoulat entend poursuivre sa digitalisation pour faciliter encore plus l'autonomie et le quotidien de l'ensemble de ses clients.

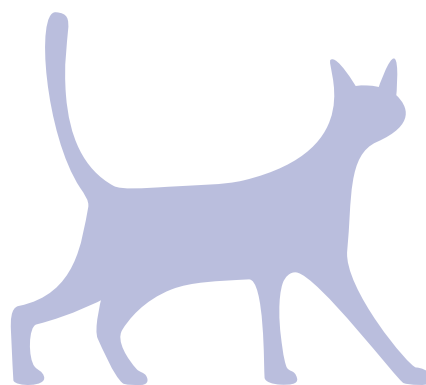
Conclusions

E.



Le Groupe Pujoulat continue d'avancer et de se développer dans un contexte économique, politique et géopolitique incertain. **L'ensemble des actions et investissements entrepris viennent conforter la solidité de l'entreprise** et lui permettent de se distinguer dans un environnement de forte concurrence.

L'année 2025 s'annonce pleine de challenges, avec une visibilité qui restera faible. Néanmoins, le Groupe Pujoulat se veut confiant : l'attractivité et la compétitivité du bois énergie, le potentiel de développement du marché de la rénovation, la continuité du processus de décarbonation et l'envie des consommateurs d'améliorer leur confort offrent encore **beaucoup d'opportunités à l'avenir que le Groupe Pujoulat compte bien saisir grâce à la puissance de ses marques.**



Contacts Presse



RESPONSABLE COMMUNICATION
Gwendal Danguy Des Déserts
g.danguy@poujoulat.fr
+33 (0)5 49 04 40 30
CS 50016 - 79270 Saint-Symphorien

poujoulat.fr



AGENCE RELATION PRESSE
Céline Gay
celine@fpa.fr
+33 1 30 09 67 04 - +33 7 61 46 57 31
FPA
54 route de Sartrouville
Immeuble Le Toronto
78230 Le Pecq



CS 50016 - 79270 SAINT-SYMPHORIEN
Tél. 05 49 04 40 40
infos@poujoulat.fr
poujoulat.group