

À Villeneuve d'Ascq, l'Hôtel de Ville porte haut les couleurs de la Marianne grâce au StoVentec Glass

Communiqué de presse

Façade



Juin 2025

Depuis le début de l'année 2025, le bâtiment affiche la figure de la Marianne. Le système StoVentec Glass a permis de concilier les enjeux esthétiques et techniques du chantier.

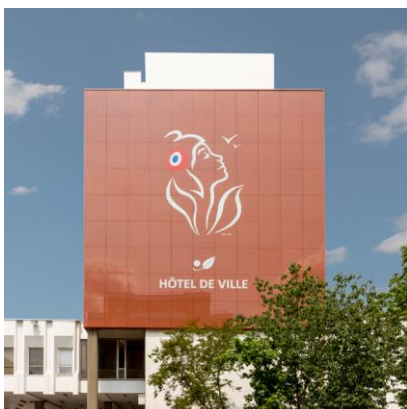


Hôtel de Ville, Villeneuve d'Ascq (59)
Photo : Manuel Panaget

À Villeneuve d'Ascq (59), la municipalité a souhaité marquer les esprits : depuis le début de l'année 2025, l'un des pignons de l'Hôtel de Ville porte haut les couleurs de la République, avec une figure géante de la Marianne déclinée en bleu, blanc et rouge. Le motif choisi est le dessin de l'artiste Thierry Lamouche, connu pour avoir illustré un timbre de La Poste en 2005.

Spectaculaire, ce nouveau pignon se fond avec les façades existantes, et notamment avec le mur-rideau de l'entrée principale et ses teintes cuivrées. « L'objectif initial était d'améliorer l'image et la visibilité de l'Hôtel de Ville, en restant cohérent avec l'écriture architecturale d'origine. Il y avait aussi un côté pratique, pour mieux indiquer aux usagers les accès au bâtiment », indique Ahmed Faouzi, architecte et responsable du Service Études et Investissements à la direction du Patrimoine Bâti de la mairie de Villeneuve d'Ascq.

Une façade spectaculaire

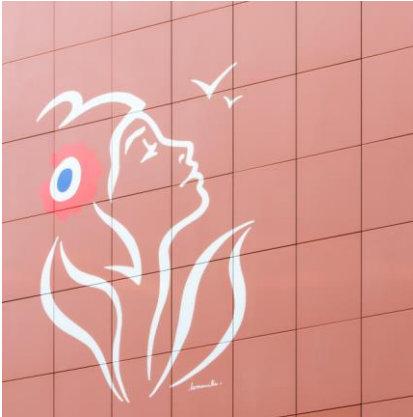


Hôtel de Ville, Villeneuve d'Ascq (59)
Photo : Manuel Panaget

La rénovation des pignons de l'Hôtel de Ville répond aussi à un enjeu de confort des usagers et de réduction des factures énergétiques. Le choix de la municipalité s'est porté sur une isolation thermique par l'extérieur de 140 mm d'épaisseur. Pour le choix du revêtement, plusieurs solutions ont été envisagées. Et c'est le système StoVentec Glass qui s'est révélé le plus performant, en termes techniques et esthétiques. « Ce complexe de bardage ventilé présente l'avantage de laisser une lame d'air entre le bâtiment et l'isolant, ce qui permet la migration des vapeurs d'eau. Au plan esthétique, le revêtement est constitué de panneaux de verre émaillé sur lesquels on peut réaliser une impression numérique sur mesure », détaille Lionel Guérin, chargé de prescription Sto.

Une fois le système retenu, le service StoDesign a été mobilisé pour optimiser le rendu esthétique. Le pignon et son environnement ont été entièrement modélisés pour positionner au mieux le dessin, et le rendre le plus visible possible. Le travail sur les coloris a été lui aussi très poussé, avec le choix de teintes cohérentes avec La Marianne (le bleu, le blanc et le rouge) mais aussi avec la façade principale en mur-rideau et ses teintes cuivrées.

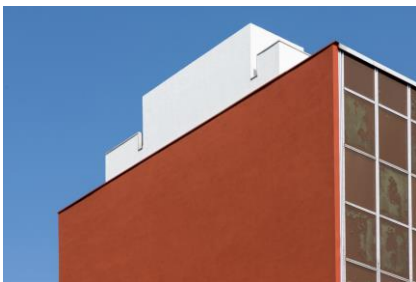
Une fois ces choix esthétiques validés, d'autres services Sto ont rendu possible le chantier : le support technique pour valider l'utilisation du StoVentec Glass sur le support béton, et l'équipe produits bardage pour



Hôtel de Ville, Villeneuve d'Ascq (59)
Photo : Manuel Panaget



Hôtel de Ville, Villeneuve d'Ascq (59)
Photo : Manuel Panaget



Hôtel de Ville, Villeneuve d'Ascq (59)
Photo : Manuel Panaget

coordonner la production des verres en liaison avec l'usine de Verotec (société du groupe Sto) en Allemagne.

Un accompagnement à toutes les phases du projet

Parmi les facteurs de réussite du chantier, le calepinage a fait l'objet d'une préparation rigoureuse. Chacun des panneaux StoVentec Glass est un produit original, dans son format et son graphisme : impossible de les reprendre sur chantier. Les dimensions devaient donc être précises au millimètre près, et intégrer les éventuelles imperfections du support. « *La prise de cotes est une étape décisive : nous avons réalisé un relevé en 3D puis modélisé le pignon pour adapter la sous-construction métallique à l'existant*, pointe Loïc Lemesre, gérant de la société applicatrice Ecolopo. *Nous avons ensuite finalisé le calepinage avec Sto, avec des dimensions de panneaux qui prennent aussi en compte les problématiques de mise en œuvre* ».

La pose du bardage s'est faite ensuite avec une logistique spécifique : une grue pour acheminer les panneaux, une nacelle pour les compagnons, et une ventouse pour manipuler les verres en toute sécurité. Une dizaine de jours de travaux ont été nécessaires pour habiller le pignon.

« Un revêtement très vivant »

« *Par rapport à un bardage classique, le choix du verre permet d'obtenir un revêtement très vivant, en résonance avec les façades en murs-rideaux. Les teintes et même la matérialité des panneaux évoluent avec les conditions météo, et mettent bien avant le motif de la Marianne* », se félicite Ahmed Faouzi pour la ville de Villeneuve d'Ascq. Même satisfaction pour l'entreprise Ecolopo : « *L'aspect du bardage change en fonction de la luminosité et des reflets du ciel. L'autre avantage du verre est sa durabilité, et la facilité d'entretien* », souligne son dirigeant Loïc Lemesre.

Le rendu est également jugé très satisfaisant pour l'autre pignon de l'Hôtel de Ville, traité avec la solution StoTherm Mineral 1. Ce système ETICS est réalisé entièrement en laine de roche pour répondre aux exigences de sécurité incendie pour les ERP, et il permet une grande variété de finitions. Sur l'Hôtel de Ville de Villeneuve d'Ascq, un effet métallisé a été intégré à l'enduit de teinte cuivrée Stolit K1.5, là encore pour faire écho à la façade principale en mur-rideau. Pour réduire le risque d'échauffement de la façade et garantir la stabilité de la teinte foncée, des pigments thermoréfléchissants (technologie X-black) ont été ajoutés à l'enduit.

Démarré fin 2024, le chantier a été livré en février 2025.



Hôtel de Ville, Villeneuve d'Ascq (59)

Photo : Manuel Panaget

Fiche technique

Type de bâtiment : Hôtel de Ville

Localisation : Place Allende, 59652 Villeneuve d'Ascq

Surface de façade traitée : 205 m²

Maître d'ouvrage : Mairie de Villeneuve d'Ascq

Maître d'œuvre : Mairie de Villeneuve d'Ascq

Entreprise applicatrice : Ecolopo

Date de livraison : Février 2025

Solutions utilisées : StoVentec Glass, StoTherm Mineral 1 avec finition enduit Stolit K 1,5 X-black de la teinte RAL 8004

Contact presse :

Céline GAY

01 30 09 67 04

celine@fpa.fr

Retrouvez toute l'actualité de la façade sur

www.sto.fr

Sto, entreprise familiale allemande, établie depuis 1835, est reconnue comme le spécialiste des systèmes d'isolation thermique de façades. La marque est née de l'enduit de façade. Sa dynamique d'innovation et sa compétence dans le domaine de l'isolation thermique de façades ont permis à Sto de devenir la référence sur le marché. Au fil des années, Sto a acquis une expertise qui lui permet de répondre à toutes les problématiques de la façade, qu'il s'agisse d'Isolation Thermique par l'Extérieur, de Ravalement ou de Bardage. Sa mission : Bâtir en responsable. Les produits et systèmes Sto satisfont les exigences de l'efficacité énergétique ; les technologies liées à la prévention harmonisent les critères écologiques et économiques – et ce, dans un but de construction et de rénovation durables. Sto, à travers ses 5 800 collaborateurs dans le monde, dont 300 en France, distribue des produits exclusivement en direct au départ de 18 agences et 2 sites de production sur le sol français. Les solutions Sto s'appliquent en neuf comme en rénovation et contribuent à la réalisation d'un cadre de vie respectueux de l'homme et de l'environnement. Notre force de prescription est très reconnue par la maîtrise d'ouvrage publique, privée, sociale et de la maîtrise d'œuvre.