



Juin 2026

COMMUNIQUÉ DE PRESSE

SPIE BATIGNOLLES ACCOMPAGNE LE DÉVELOPPEMENT DES MOBILITÉS DOUCES AVEC TROIS BASSINS DE GESTION DES EAUX PLUVIALES À AIX-EN-PROVENCE (13)



Dans le cadre de l'aménagement d'une nouvelle piste cyclable de deux kilomètres reliant Luynes au quartier du Pont-de-l'Arc, le long de la RD8n, le Département des Bouches-du-Rhône a confié au groupement constitué de trois entités du groupe Spie batignolles la réalisation de deux bassins de filtration des eaux pluviales ainsi que l'agrandissement d'un bassin existant.

Ce projet s'inscrit dans la politique départementale visant à renforcer le réseau de mobilités douces tout en modernisant les infrastructures hydrauliques du territoire. Ce projet inclut la création des bassins Nord et Centre, destinés à filtrer les eaux pluviales, ainsi que l'extension du bassin Sud, déjà en place. Le bassin Centre est particulièrement complexe et mobilise les compétences de Spie batignolles en matière d'ouvrage d'art.

Le marché a été officiellement lancé en janvier 2025 avec trois mois d'études et douze mois de travaux. La livraison est prévue en juin 2026.



Credit photo : CD13

Le Département des Bouches-du-Rhône s'engage pour les mobilités douces et la lutte contre les inondations

« Face aux enjeux climatiques, la gestion des eaux pluviales n'est plus une option, mais une responsabilité. Avec la création de ces bassins de rétention, le Département des Bouches-du-Rhône protège et agit concrètement pour préserver le territoire provençal. Par cet engagement, la collectivité limite les risques d'inondation et garantit des infrastructures durables et respectueuses de l'environnement. »

Martine VASSAL, Présidente du Conseil départemental des Bouches-du-Rhône

Le Département des Bouches-du-Rhône affirme concrètement sa volonté d'accompagner la transition écologique et d'améliorer le cadre de vie des habitants avec la réalisation prochaine d'une voie verte le long de la RD8n reliant Luynes (Aix-en-Provence) à l'échangeur des Trois Pigeons à Bouc-Bel-Air, sur 1,3 kilomètre.

Cet aménagement structurant, d'une largeur de 3 mètres, constituera bien plus qu'un simple itinéraire. Enjeu de mobilité durable, il favorisera les déplacements doux et assurera la continuité sécurisée des liaisons cyclables et piétonnes entre ces deux pôles de vie du territoire aixois.

Une exigence environnementale

Dans ce cadre, la création de trois bassins de gestion des eaux pluviales illustre l'exigence environnementale portée par le Département des Bouches-du-Rhône.

spie batignolles

spiebatignolles.fr

COMMUNIQUE DE PRESSE

RÉALISATION DE TROIS BASSINS DE GESTION DES EAUX PLUVIALES À AIX-EN-PROVENCE (13)

En intégrant la gestion des eaux pluviales au cœur du projet, la collectivité agit concrètement pour limiter l'imperméabilisation des sols, prévenir les risques d'inondation et préserver les équilibres naturels. La réalisation de ces ouvrages, dont une partie a été confiée à Spie batignolles, témoigne de la mobilisation d'acteurs engagés pour des infrastructures performantes.

À travers ce projet global de création de voie verte, le Département confirme son ambition de bâtir un territoire mieux connecté et aux infrastructures plus sûres.

Les usagers des mobilités actives bénéficieront d'un cadre de déplacement considérablement amélioré, à la hauteur des attentes des habitants en matière de qualité de vie et de transition écologique.

Mutualisation de savoir-faire et de compétences d'entités de Spie batignolles

Le groupement retenu rassemble exclusivement des entités du groupe :

- **Spie batignolles travaux publics**, mandataire, spécialisé en terrassement, ouvrages d'art et aménagement de voies ;
- **Spie batignolles fondations**, en charge notamment d'une paroi en pieux sécants pour le bassin Centre ;
- **Solev, filiale de Spie batignolles paysage**, responsable des aménagements paysagers.

En amont du chantier, les équipes de Solev ont procédé à des opérations de débroussaillage, d'abattage et de dessouchage.

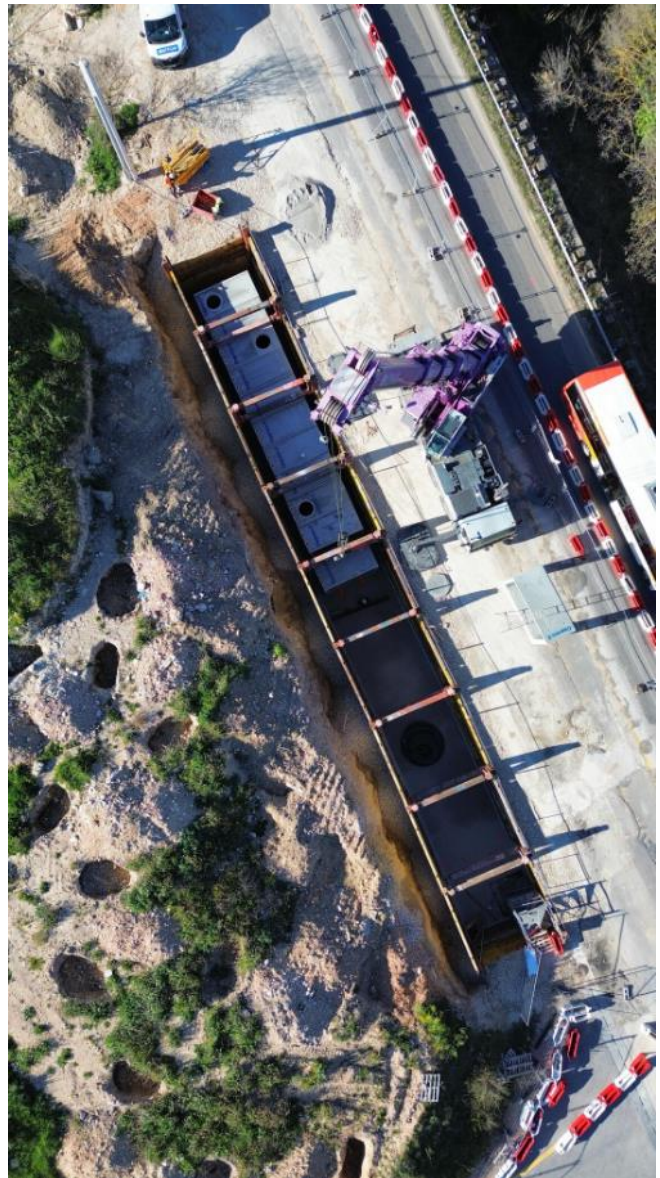
⇒ Un bassin Centre profond de 7 mètres

Le bassin de filtration Centre a été excavé sur 7 mètres de profondeur et 36 mètres de long. Sa construction a nécessité un phasage précis comprenant notamment :

- la mise en place de plateformes de travail pour les pieux ;
- la réalisation de parois constituées de 124 pieux sécants de diamètre 800 mm, espacés de 0,68 m et dotés d'une fonction anti-racinaire ;
- la pose d'une poutre de couronnement et de butons pour stabiliser les parois ;
- le terrassement en fouille profonde ;
- la création d'un parement en béton projeté ;

- la construction d'un radier en béton de 40 cm d'épaisseur ;
- l'installation d'un dispositif complet d'étanchéité ;
- la pose des drains et du massif filtrant ;
- la mise en place des équipements (escaliers, clôtures, portillons, voiles béton, gabions...).

La profondeur exceptionnelle de l'ouvrage a imposé une grande rigueur dans la mise en œuvre, particulièrement lors du forage des pieux et de la réalisation du radier.



Crédit photo : M. Serrau

spie batignolles

spiebatignolles.fr

⇒ **Le bassin Nord a été repensé pour s'adapter aux contraintes du site**

Le projet initial prévoyait l'excavation classique de 20 000 m³ de terres pour le bassin Nord. Les investigations menées en phase préparatoire ont toutefois mis en évidence des caractéristiques spécifiques des déblais, nécessitant une adaptation de la conception initiale.

Après plusieurs mois de concertation et d'études complémentaires, le Département a décidé de transformer le projet en un bassin entièrement enterré sous la future piste cyclable. Les opérations ont inclus :

- le terrassement et la pose d'un blindage à double glissière sur 40 mètres et 6 mètres de profondeur ;
- la mise en place, à la grue mobile, de cadres préfabriqués (3,50 × 3,10 m) ;
- l'installation d'un système de drainage périphérique ;
- les remblais attenants ;
- la pose d'un collecteur béton DN600 en entrée et sortie de bassin ;
- la mise en place de regards sur mesure (by-pass, dégrilleurs, ouvrages de sortie) ;
- l'installation des équipements hydrauliques (échelles, caillebotis, dispositifs de retenue, vannes, etc.).



Crédit photo : Spie batignolles

⇒ **Une extension traditionnelle pour le bassin Sud**

Le bassin Sud a été agrandi par des travaux classiques de déblaiement et de talutage.

L'ensemble des bassins permet aujourd'hui de stocker d'importantes quantités d'eau lors d'épisodes de fortes pluies, renforçant ainsi la résilience hydraulique du secteur.

Sécurité et insertion

L'ensemble du chantier s'est déroulé sur un axe très fréquenté, la RD8n desservant notamment l'Hôpital Privé de Provence, ce qui a nécessité une coordination rigoureuse entre les différents lots, ainsi qu'une planification minutieuse pour maintenir la circulation.

Dans le cadre du marché, **370 heures de travail** ont été dédiées à des personnes éloignées de l'emploi, conformément à la clause d'insertion prévue.

À travers la réalisation de ces trois bassins de gestion des eaux pluviales, Spie batignolles contribue activement à un projet structurant pour le territoire aixois, conciliant infrastructures hydrauliques performantes, développement des mobilités douces et respect de l'environnement.

Mobilisant des expertises complémentaires au sein du groupe et intégrant un volet social fort, ce chantier illustre l'engagement de Spie batignolles en faveur d'aménagements durables, résilients et au service des usagers.



Crédit photo : CD13

COMMUNIQUE DE PRESSE

RÉALISATION DE TROIS BASSINS DE GESTION DES EAUX PLUVIALES À AIX-EN-PROVENCE (13)

A propos de Spie batignolles

Spie batignolles est un acteur majeur dans les métiers du bâtiment, des infrastructures, du paysage et des services. Il opère sur 7 grands domaines d'expertise : la construction, le génie civil/les fondations, l'énergie, les travaux publics, les travaux maritimes et fluviaux, l'immobilier et les aménagements paysagers et environnementaux, en projets mais également en interventions de proximité via un réseau d'agences dédiées.

Spie batignolles a réalisé un chiffre d'affaires de 2,6 milliards d'euros en 2025. Le Groupe emploie 9 000 collaborateurs et dispose de 200 implantations en France et 21 à l'international, notamment en Europe, au Moyen-Orient, en Afrique et au Canada. Depuis septembre 2003, le Groupe est contrôlé majoritairement par ses dirigeants et salariés

Service presse de Spie batignolles : Audrey Segura
audrey@fpa.fr - 0623845150

spie batignolles

spiebatignolles.fr